

ÉGÉRIE



Chemin de Belle Hôtesse - L'UNION

| | |
|--------|---------------|
| Bât A | N° 003 |
| RDC | |
| Type 2 | |

PLAN DE VENTE - NOTAIRE

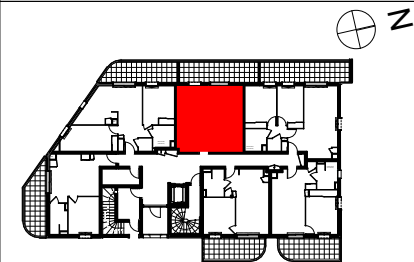


TABLEAU DES SURFACES

| | |
|--------------------|----------------------|
| Entrée + Pl. | 3.38 m ² |
| Séjour/cuisine+Pl. | 20.58 m ² |
| Chambre | 11.53 m ² |
| SDE | 5.26 m ² |

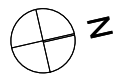
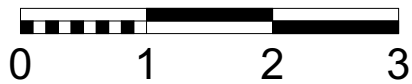
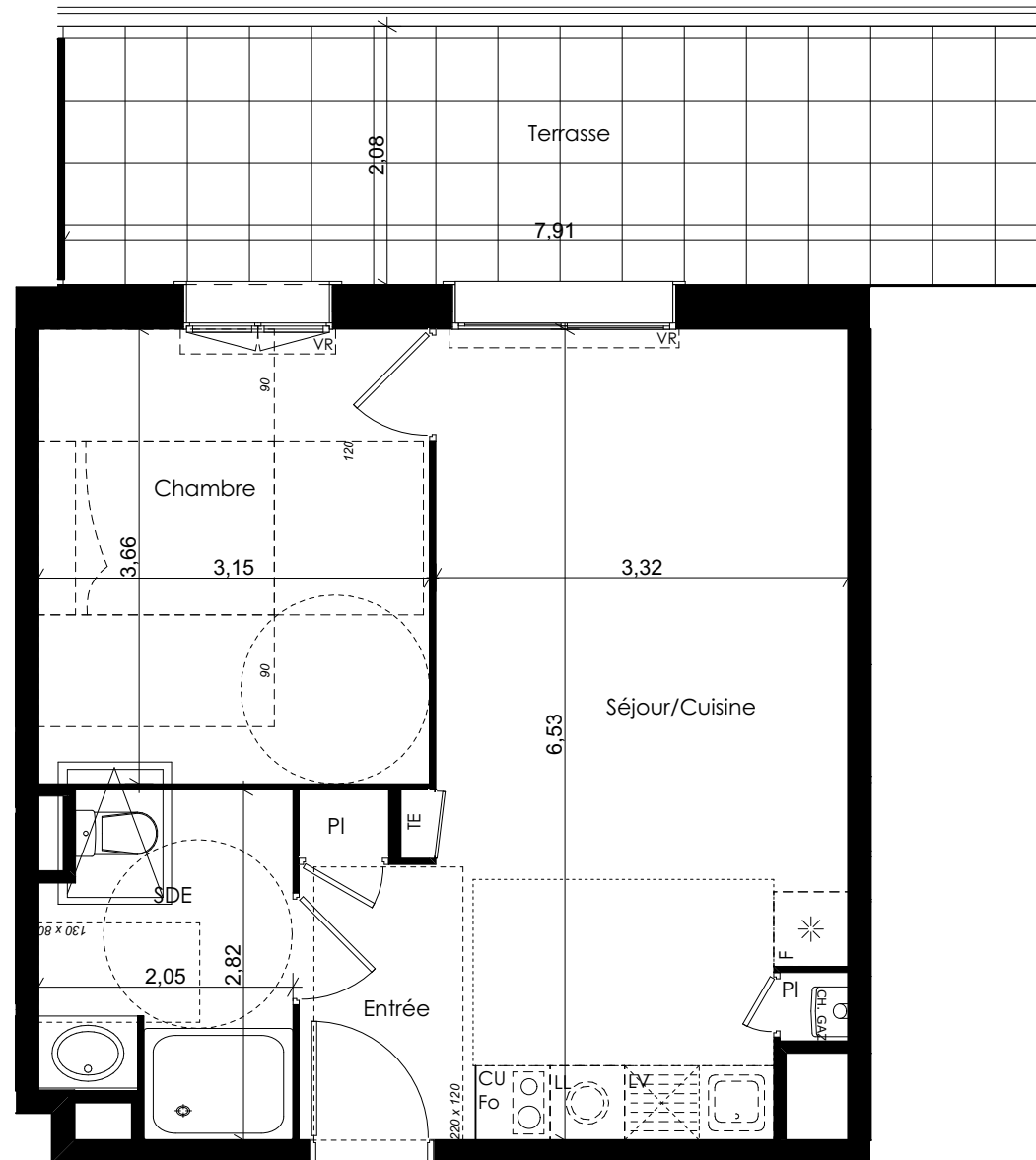
TOTAL Surf. Hab. **40.75 m²**

Terrasse 16.45 m²

TOTAL **57.20 m²**

DATE : 23-01-2023 Ind : A

GGL
FABRIQUE DE
TERRITOIRES VIVANTS



DES MODIFICATIONS SONT SUSCEPTIBLES D'ÊTRE APPORTÉES À CE PLAN EN FONCTION DES NECESSITES TECHNIQUES OU REGLEMENTAIRES DE LA REALISATION, TANT EN CE QUI CONCERNE LES DIMENSIONS LIBRES, QUE L'EQUIPEMENT. LES SURFACES, LES HAUTEURS SOUS PLAFOND AINSI QUE LES HAUTEURS DE SEUILS OU D'ALLEGES INDIQUEES SONT APPROXIMATIVES. LES RETOMBÉES, SOFFITES, FAUX-PLAFONDS, TRAPPES DE VISITES, AINSI QUE L'EMPLACEMENT DES DESCENTES D'EAUX PUVIALES, DES EQUIPEMENTS SANITAIRES NE SONT PAS TOUTES FIGURÉES OU LE SONT À TITRE INDICATIF;