

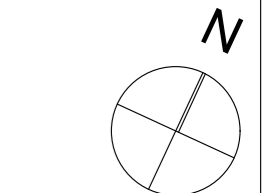
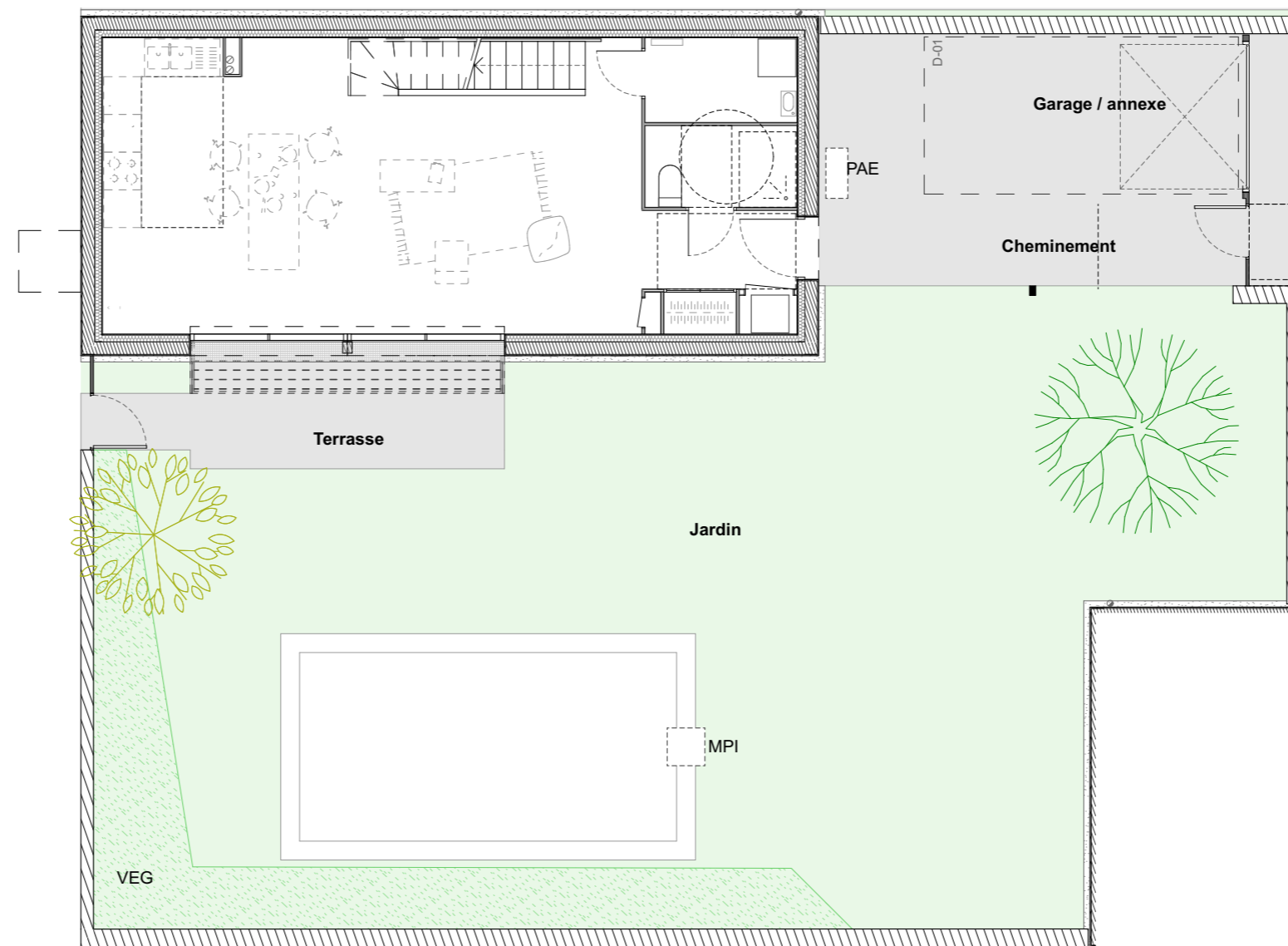
Villa D

Type T4 - Niveau R0

Séjour / cuisine	37,53
Chambre 01	13,63
Chambre 03	11,66
Chambre 02	9,92
Couloir	5,57
Entrée	4,53
Salle de bain	4,05
Buanderie	3,19
Toilette	4,63
Total habitable	94,71 m²

Extérieurs et annexes	
Balconnet	0,8
Garage / annexe D	27,0
Jardin (dont chemi.)	156,2
Terrasse	9,0
	193,0 m ²

Plan parcelle



29/08/2022

indice D

PAJ : pas japonais
PAE : unité PAC extérieur
MPI : machinerie piscine
VEG : partie végétalisée

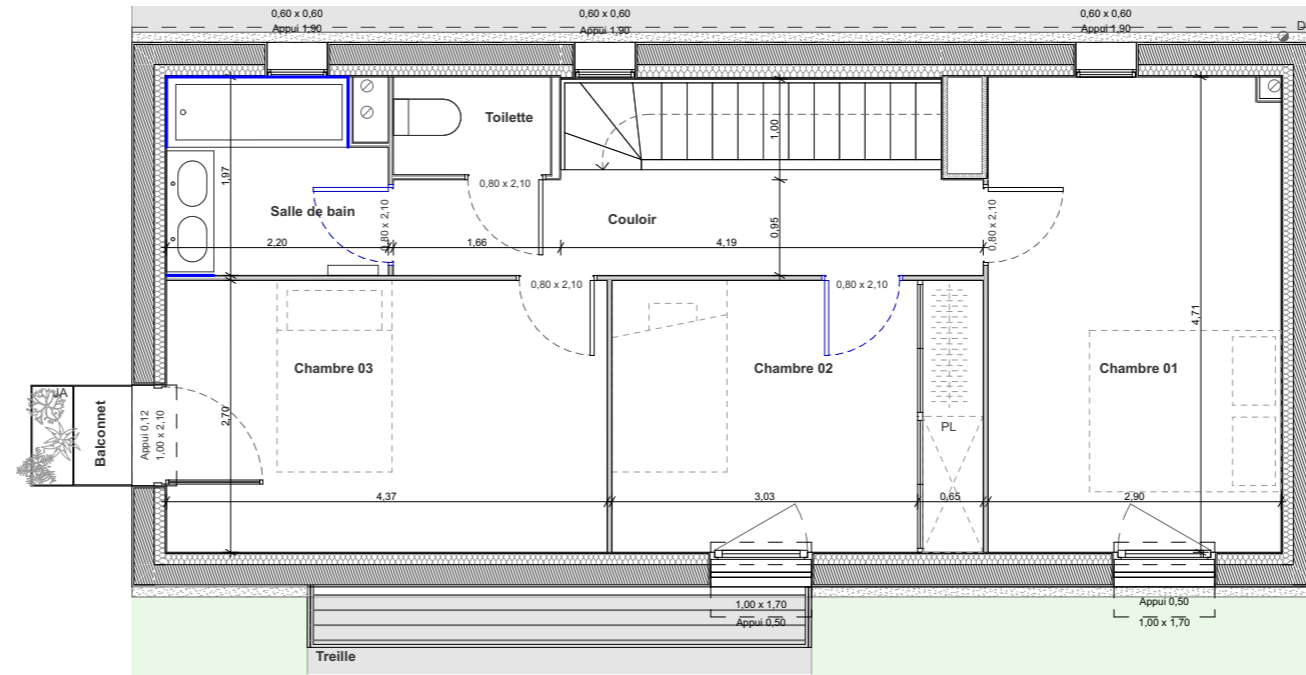
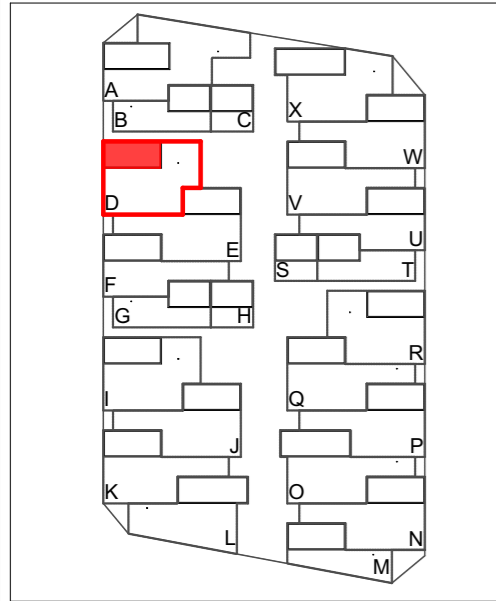
une servitude de passage de réseau d'eaux pluviales pourra grever le bien objet du présent contrat. Le tracé définitif de ses servitudes sera connu lors de la signature de l'acte authentique de vente en l'état futur d'achèvement.

La société se réserve le droit d'apporter toutes modifications nécessaires d'ordre technique, administratif ou normatif. Les poutres, les retombées, les faux plafond, les canalisations ainsi que les soffites ne figurent pas sur ce plan.

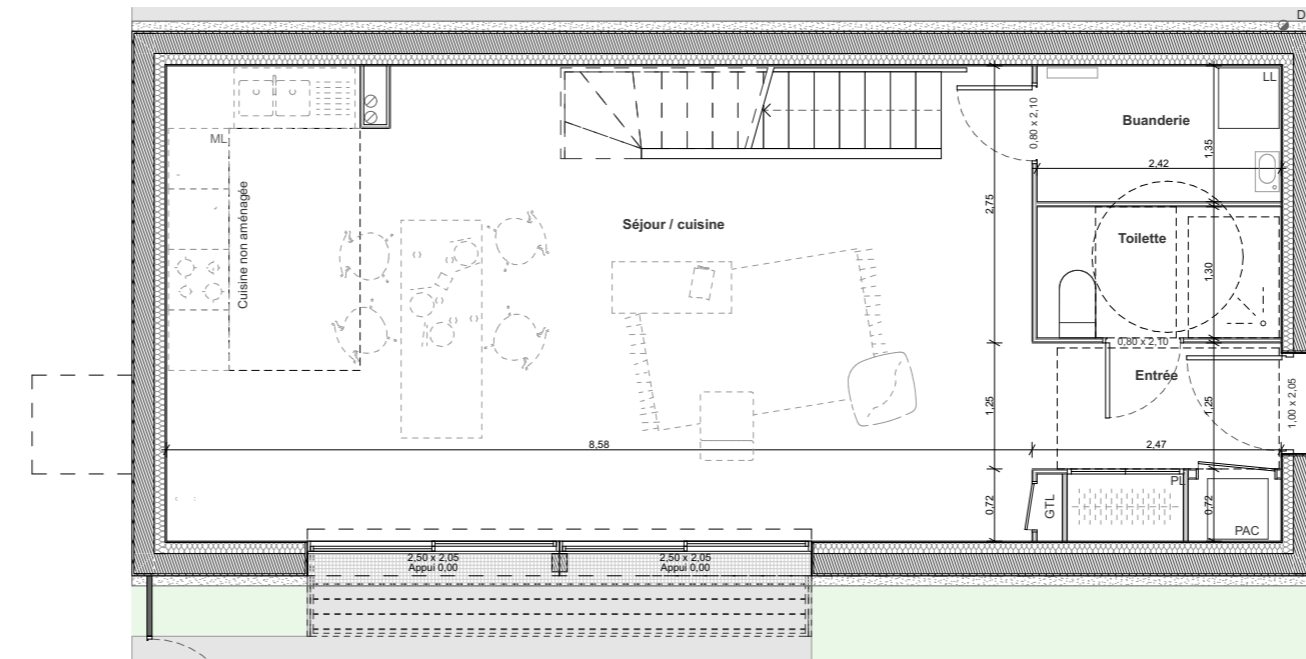


Andromède îlot 45 : 24 villas à Beauzelle

Rue de l'Autan, 31700 Beauzelle



Etage



Rez de chaussée

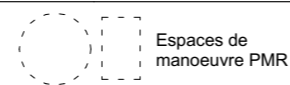
Villa D

Type T4 - Niveau R0 et R+1

Séjour / cuisine	37,53
Chambre 01	13,63
Chambre 03	11,66
Chambre 02	9,92
Couloir	5,57
Entrée	4,53
Salle de bain	4,05
Buanderie	3,19
Toilette	4,63
Total habitable	94,71 m²

Extérieurs et annexes	
Balconnet	0,8
Garage / annexe D	27,0
Jardin (dont chemi.)	156,2
Terrasse	9,0
	193,0 m ²

PL : placards
ML : attente machine à laver
LL : attente lave linge
JA : Jardinière
PAC : pompe à chaleur
GTL : gaine technique logement
DEP : descente extérieure eaux pluviales
CHE : emplacement carotable en plancher pour future cheminée



La société se réserve le droit d'apporter toutes modifications nécessaires d'ordre technique, administratif ou normatif. Les poutres, les retombées, les faux plafond, les canalisations ainsi que les soffites ne figurent pas sur ce plan.

29/08/2022

indice D

