

Plan parcelle

Villa X

Type T5 - Niveau R0

| | |
|------------------------|-----------------------------|
| Séjour / cuisine | 36,32 |
| Chambre 01 | 11,86 |
| Chambre 03 | 9,39 |
| Chambre 02 | 9,39 |
| Chambre 04 | 9,36 |
| Couloir | 9,26 |
| Entrée | 5,55 |
| Buanderie | 4,54 |
| Salle de bain 1 | 3,93 |
| Salle de bain 2 | 2,46 |
| Toilette | 1,38 |
| Total habitable | 103,44 m² |

Extérieurs et annexes

| | |
|----------------------|----------------------|
| Annexe X | 25,8 |
| Jardin (dont chemi.) | 169,8 |
| Terrasse | 9,0 |
| | 204,6 m ² |

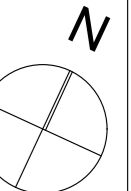
PAJ : pas japonais
PAE : unité PAC extérieur
MPI : machinerie piscine
VEG : partie végétalisée

une servitude de passage de réseau d'eaux pluviales pourra grever le bien objet du présent contrat. Le tracé définitif de ses servitudes sera connu lors de la signature de l'acte authentique de vente en l'état futur d'achèvement.

La société se réserve le droit d'apporter toutes modifications nécessaires d'ordre technique, administratif ou normatif. Les poutres, les retombées, les faux plafond, les canalisations ainsi que les soffites ne figurent pas sur ce plan.

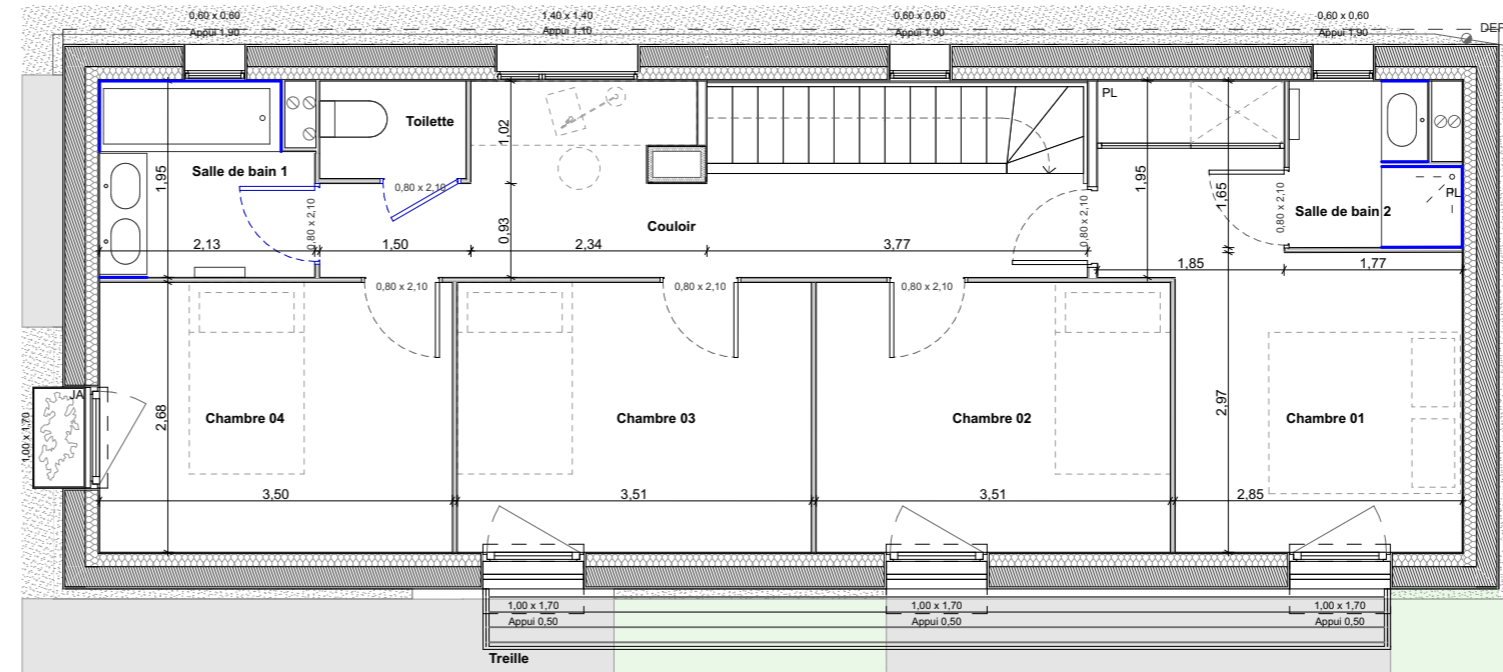
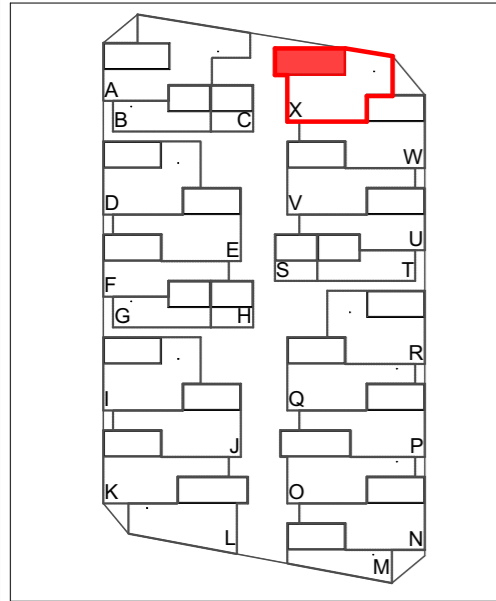
29/08/2022

indice D

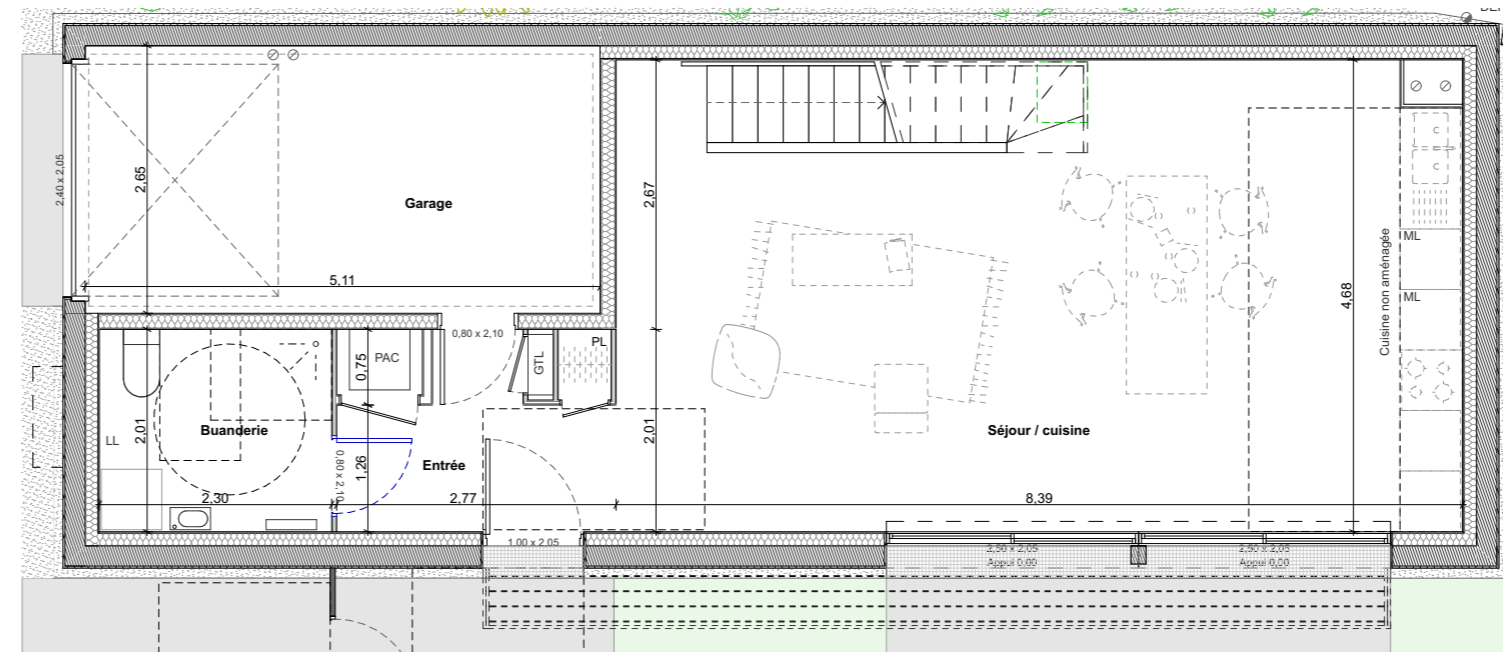


Andromède îlot 45 : 24 villas à Beuzelle

Rue de l'Autan, 31700 Beuzelle



Etage



Rez de chaussée

Villa X

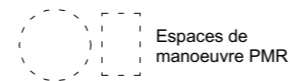
Type T5 - Niveau R0 et R+1

| | |
|------------------------|-----------------------------|
| Séjour / cuisine | 36,32 |
| Chambre 01 | 11,86 |
| Chambre 03 | 9,39 |
| Chambre 02 | 9,39 |
| Chambre 04 | 9,36 |
| Couloir | 9,26 |
| Entrée | 5,55 |
| Buanderie | 4,54 |
| Salle de bain 1 | 3,93 |
| Salle de bain 2 | 2,46 |
| Toilette | 1,38 |
| Total habitable | 103,44 m² |

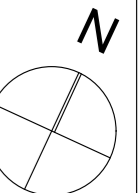
Extérieurs et annexes

| | |
|----------------------|----------------------|
| Annexe X | 25,8 |
| Jardin (dont chemi.) | 169,8 |
| Terrasse | 9,0 |
| | 204,6 m ² |

PL : placards
ML : attente machine à laver
LL : attente lave linge
JA : Jardinière
PAC : pompe à chaleur
GTL : gaine technique logement
DEP : descente extérieure eaux pluviales
CHE : emplacement carotable en plancher pour future cheminée



La société se réserve le droit d'apporter toutes modifications nécessaires d'ordre technique, administratif ou normatif. Les poutres, les retombées, les faux plafond, les canalisations ainsi que les soffites ne figurent pas sur ce plan.



29/08/2022

indice D