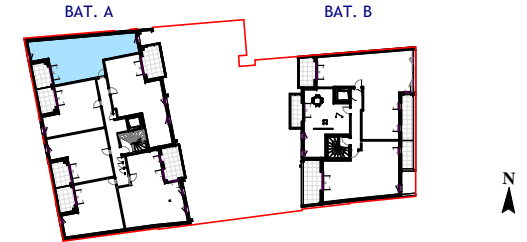


Plan de repérage



Niveau	Logement	Type
R+3	A 32	T3

Tableau de Surfaces

Séjour + Cuisine	24.22 m ²
Chambre 1	12.10 m ²
Chambre 2	9.12 m ²
Dgt.	6.83 m ²
SdB	4.27 m ²
WC	1.35 m ²

TOTAL Surface habitable	57.89 m²
--------------------------------	----------------------------

Balcon	6.93 m ²
--------	---------------------

TOTAL Surface annexes	6.93 m²
------------------------------	---------------------------

Légende

PF	Porte fenêtre	FR	Frigo		Soffites et faux-plafonds
F	Fenêtre	CU	Appareil cuisson		Gaines techniques
FF	Fenêtre fixe	ML	Machine à laver		Tableau élec.
All.v.	Allège vitrée	EV	Evier		Conduit-fumée
VR	Volet roulant à treuil	SS	Sèche serviette		
VRE	Volet roulant électr.	CH	Chaudière		
GC	Garde-corps	R	Radiateur		
PL	Placard	T	Tablette		
ECS	Ballon d'eau chaude sanitaire				
S	Séparatif				

Signature
Réservataires:

Signature
Réservant:

PDV DATE: 30.03.23 INDICE: 01