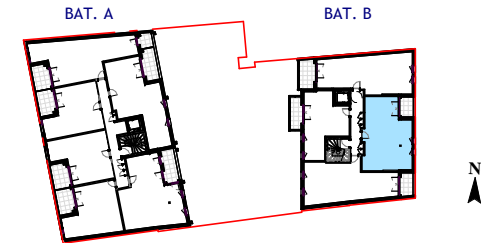


Plan de repérage



Niveau	Logement	Type
R+1	B 13	T3

Tableau de Surfaces

Séjour + Cuisine	23.26 m ²
Chambre 2	11.76 m ²
Chambre 1	10.72 m ²
SdB	5.59 m ²
Dgt.	2.60 m ²
WC	1.89 m ²

TOTAL Surface habitable	55.82 m²
--------------------------------	----------------------------

Balcon	4.22 m ²
--------	---------------------

TOTAL Surface annexes	4.22 m²
------------------------------	---------------------------

Légende

PF	Porte fenêtre	FR	Frigo		Soffites et faux-plafonds
F	Fenêtre	CU	Appareil cuisson		Gaines techniques
FF	Fenêtre fixe	ML	Machine à laver		Tableau élec.
All.v.	Allège vitrée	EV	Evier		Conduit-fumée
VR	Volet roulant à treuil	SS	Sèche serviette		
VRE	Volet roulant électr.	CH	Chaudière		
GC	Garde-corps	R	Radiateur		
PL	Placard	T	Tablette		
ECS	Ballon d'eau chaude sanitaire				
S	Séparatif				



Signature
Réservataires:

Signature
Réservant: