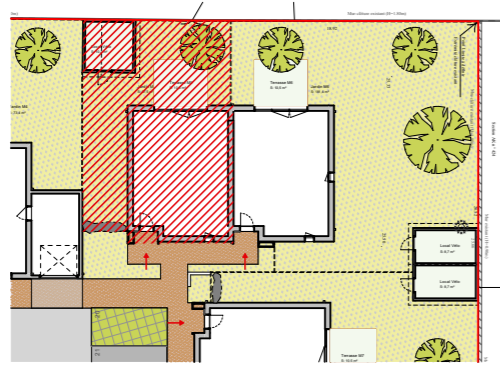
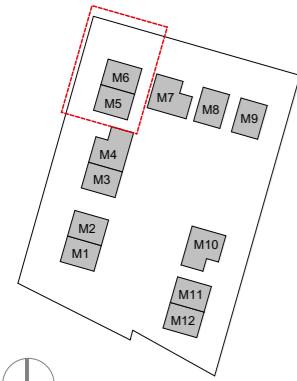


# Construction de 12 Maisons individuelles

35 Rue de Campot BLANQUEFORT

## " VILLA GABRIELLE "

LOT M5



LOGEMENT	TYPE	NIVEAU
M5	T4	RDC R+1

### SURFACES

Entrée	5.8 m <sup>2</sup>
Pièce de vie	32.2 m <sup>2</sup>
Cellier	1.5 m <sup>2</sup>
WC	1.8 m <sup>2</sup>
Salle d'eau	5.5 m <sup>2</sup>
Chambre 01	10.5 m <sup>2</sup>
Chambre 02	9.1 m <sup>2</sup>
Chambre 03	15.5 m <sup>2</sup>
Salle de bain	5.2 m <sup>2</sup>
WC	1.8 m <sup>2</sup>
Dégagement	2.7 m <sup>2</sup>
<b>Total</b>	<b>91.6 m<sup>2</sup></b>
Jardin	57.5 m <sup>2</sup>
Terrasse	10.5 m <sup>2</sup>
Annexe	10.2 m <sup>2</sup>

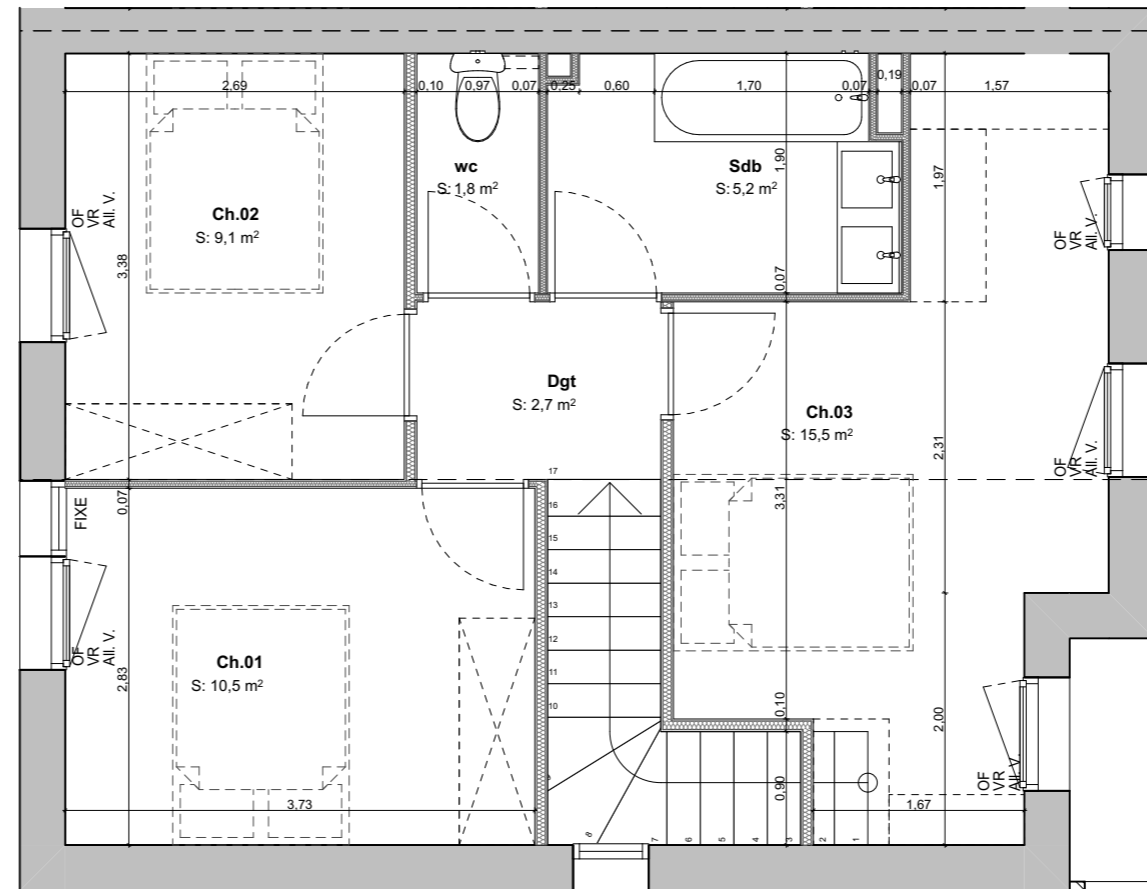
### LEGENDE

C	Cuisson
F	Four
LL	Emplacement Lave Linge
LV	Emplacement Lave Vaisselle
R	Emplacement Réfrigérateur
UI	Unité Intérieure
	Tableau Elec
	Faux-plafond / Soffite
VR	Volet roulant
PL	Placard
PF	Porte-fenêtre
OF	Fenêtre Ouv. Française
OB	Fenêtre Oscillo-battante
All. V	All V
	Caniveau

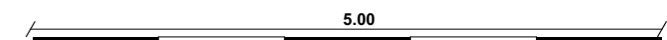
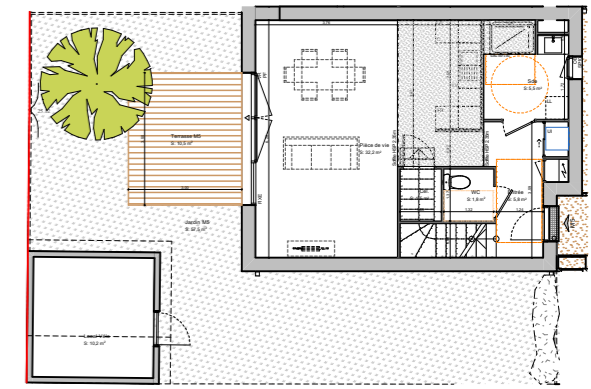
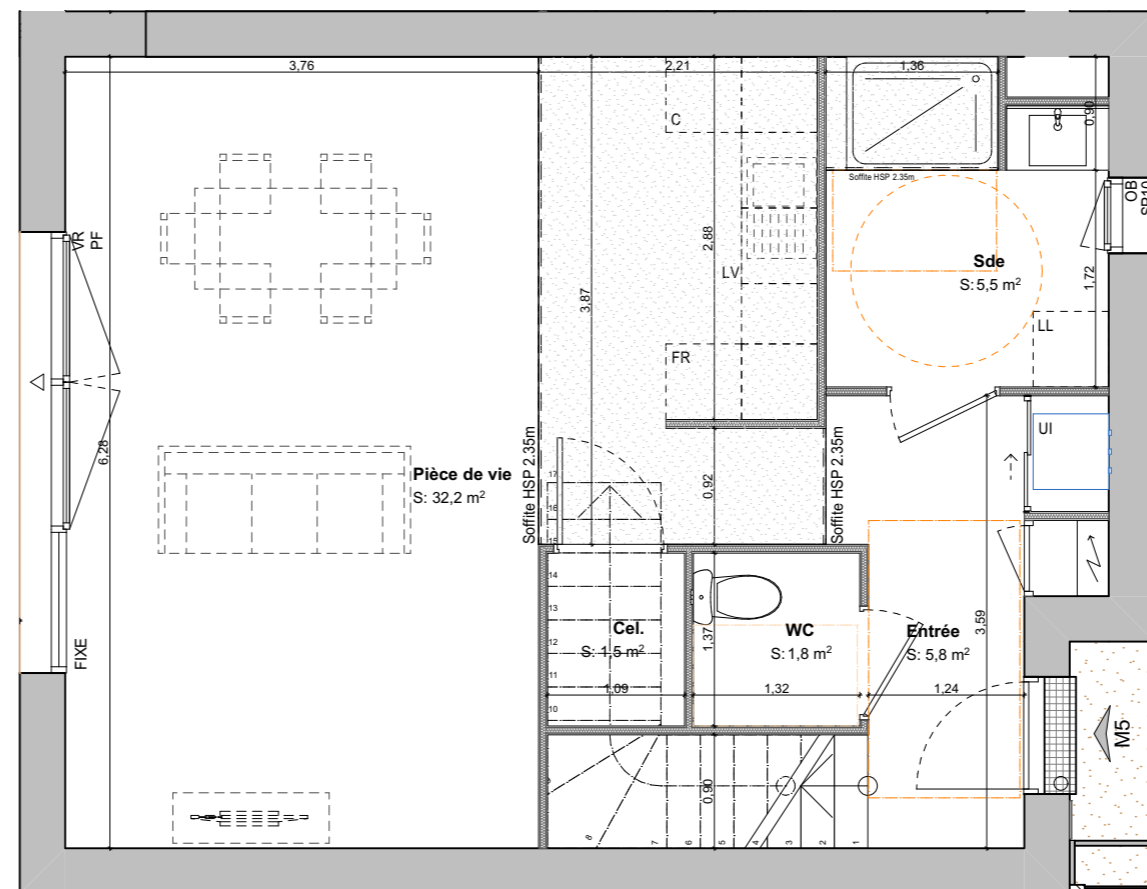
### SEUIL :

Ext		Int
Ext		Int

Plan r+1



Plan RDC



Imagori Architecture

Maud JARNO  
7 rue Jean-philippe RAMEAU, 33600 PESSAC  
T. 06 33 88 38 00 / mjarno@imagori.archi



AFC PROMOTION  
260, cours Gambetta  
BP 90034  
33 401 TALENCE

Nota : des modifications sont susceptibles d'être apportées à ce plan en fonction des nécessités techniques de réalisation, tant en ce qui concerne les dimensions libres que l'équipement. Les surfaces indiquées ainsi que l'encombrement des gaines et la profondeur des placards sont approximatifs. Les retombées, faux-plafonds, soffites, gaines et canalisations ainsi que les équipements sont figurés à titre indicatif. La surface globale peut varier de plus ou moins 5%.

Date	Indice
20/10/2023	Ind. C