



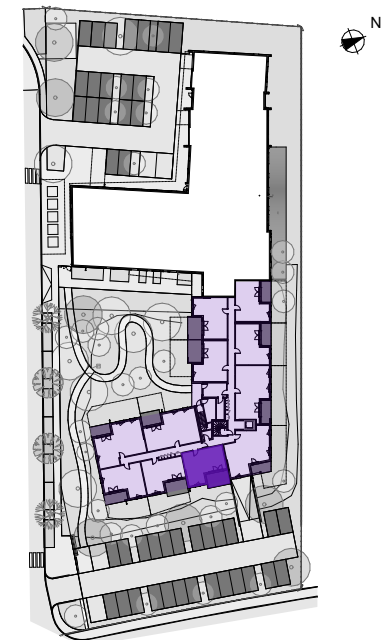
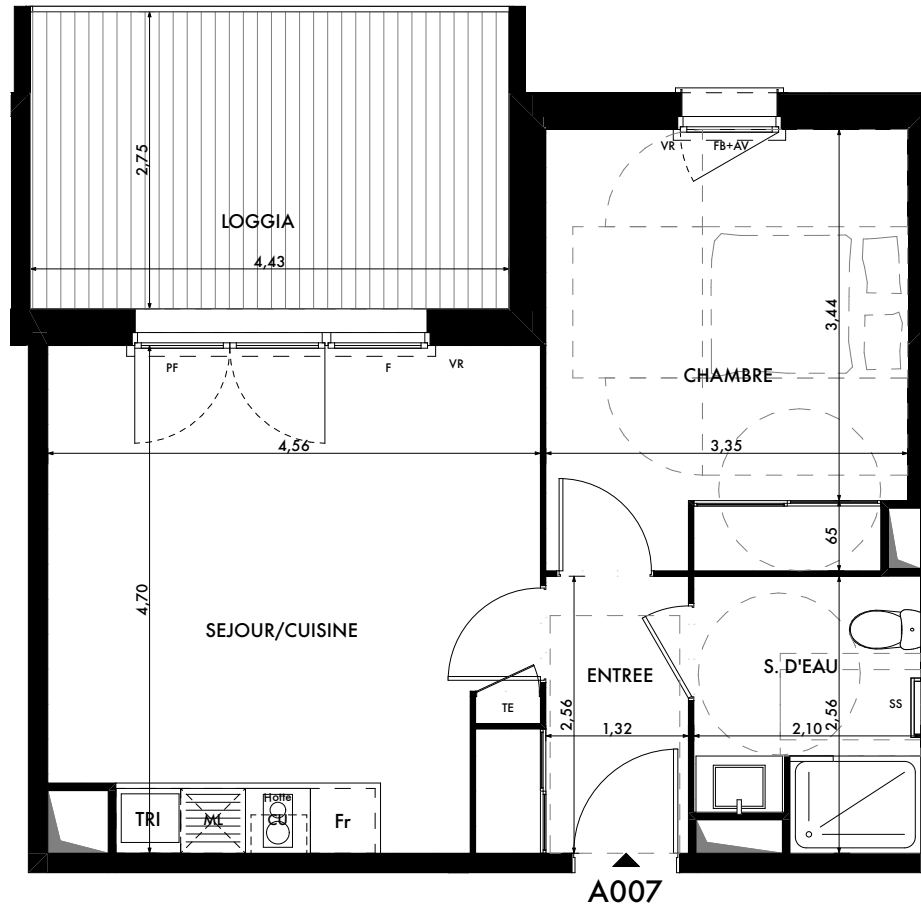
Bâtiment A - REZ DE CHAUSSEE

A007 - T2
SURFACE : 42,69 m²



SOLEA

ZAC Porte des Pyrénées
Rue du Col d'Aspin
31600 MURET



SURFACES HABITABLES

ENTREE	4,13 m ²
SEJOUR/CUISINE	20,05 m ²
CHAMBRE	13,49 m ²
S. D'EAU	5,02 m ²
LOGGIA	12,18 m ²
TOTAL	42,69 m²

LÉGENDE :

- AV : Allège vitrée
- F : Fixe
- PF : Porte-Fenêtre
- FB : Fenêtre Battante
- VR : Volet Roulant
- SS : Sèche-Serviettes
- Soffite ou Caisson
- CU : Attente Cuisson + Hotte
- Hotte
- FR : Réfrigérateur
- ML : Attente Machine à laver
- TE : Tableau électrique
- - - : Limite Sous-sol

*La société se réserve la possibilité d'apporter les modifications qui seraient dues à des impératifs d'ordre technique ou administratif.
La surface peut varier de 5% en fonction des techniques de construction choisies. Les pointillés constituent du mobilier ne rentrant pas dans le cadre de la vente*

PROVISoire : 28-06-2022

SCCV PRISM

1, avenue Georges Pompidou - 31500 TOULOUSE
05 34 51 18 18 - midipyrenees@afc-promotion.fr