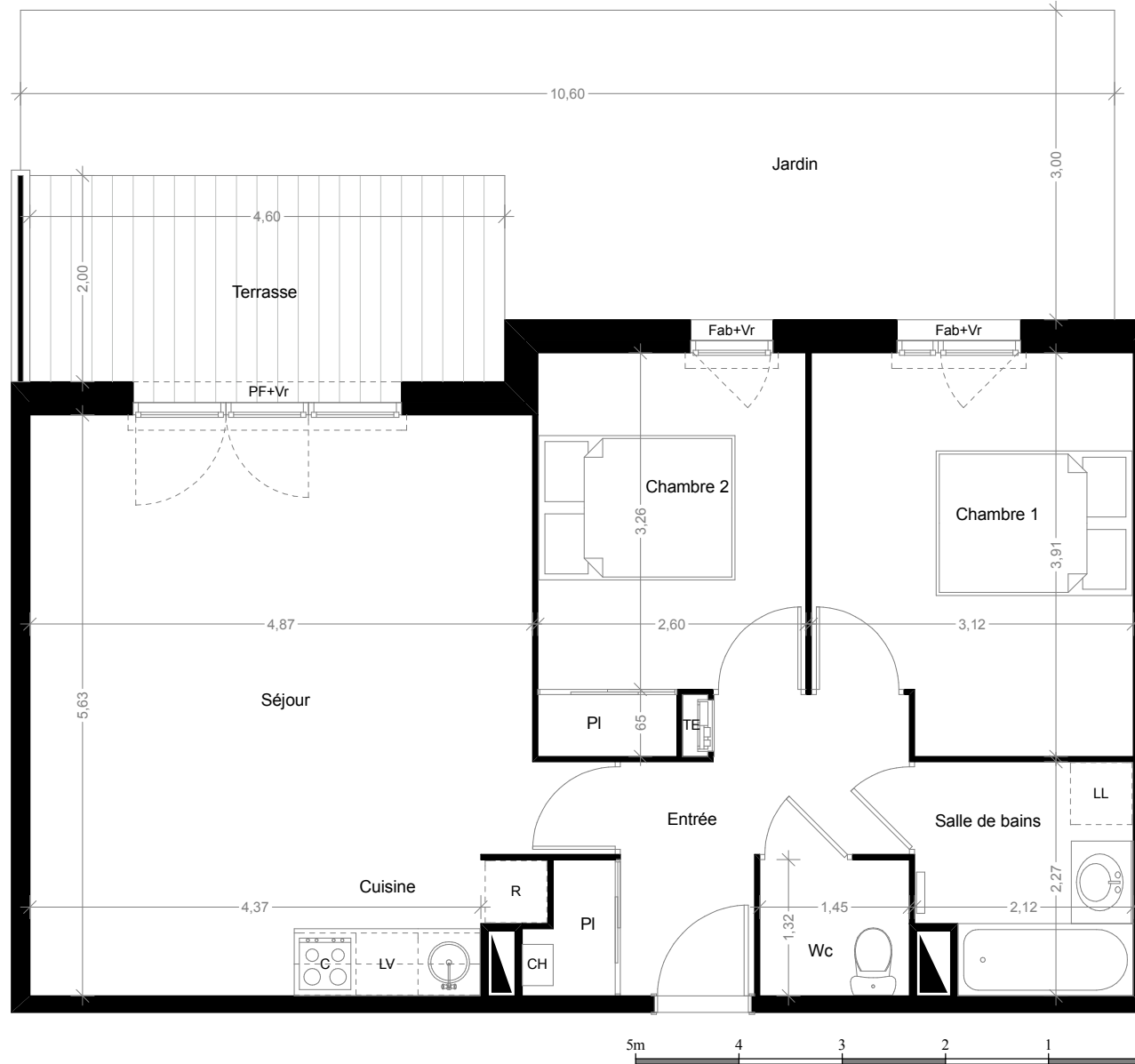
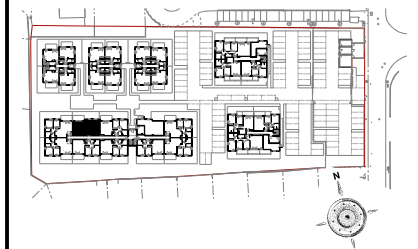


Résidence du Château

6, chemin du Château Cru - 31820 Pibrac



Légende / Pf: Porte fenêtre / F: Fenêtre / Fab: Fenêtre allège basse / Vr: Volet roulant / TE: Tableau électrique / CH: Chaudière / PI: Placard / Soffite / Faux-plafond

Bâtiment	C
Niveau	Rez de Chaussée
Type	T3
Appartement	C 008

Surfaces habitables:	
Séjour + Cuisine	27,86m ²
Chambre 1	11,55m ²
Chambre 2 + Placard	9,35m ²
Salle de Bains	4,60m ²
Wc	1,91m ²
Entrée + Placard	6,33m ²
Total Habitable	61,60m²
Terrasse	9,20m ²
Jardin	24,00m ²

"Des modifications sont susceptibles d'être apportées à ce plan en fonction des nécessités techniques de la réalisation, tant en ce qui concerne les dimensions libres que l'équipement. Les surfaces indiquées sont approximatives. Les retombées, soffites, faux-plafonds, canalisations sont indicatifs. La surface des placards ou des rangements est incluse dans celle des pièces attenantes."

Index A - 21 Février 2022