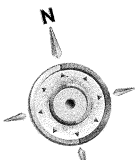
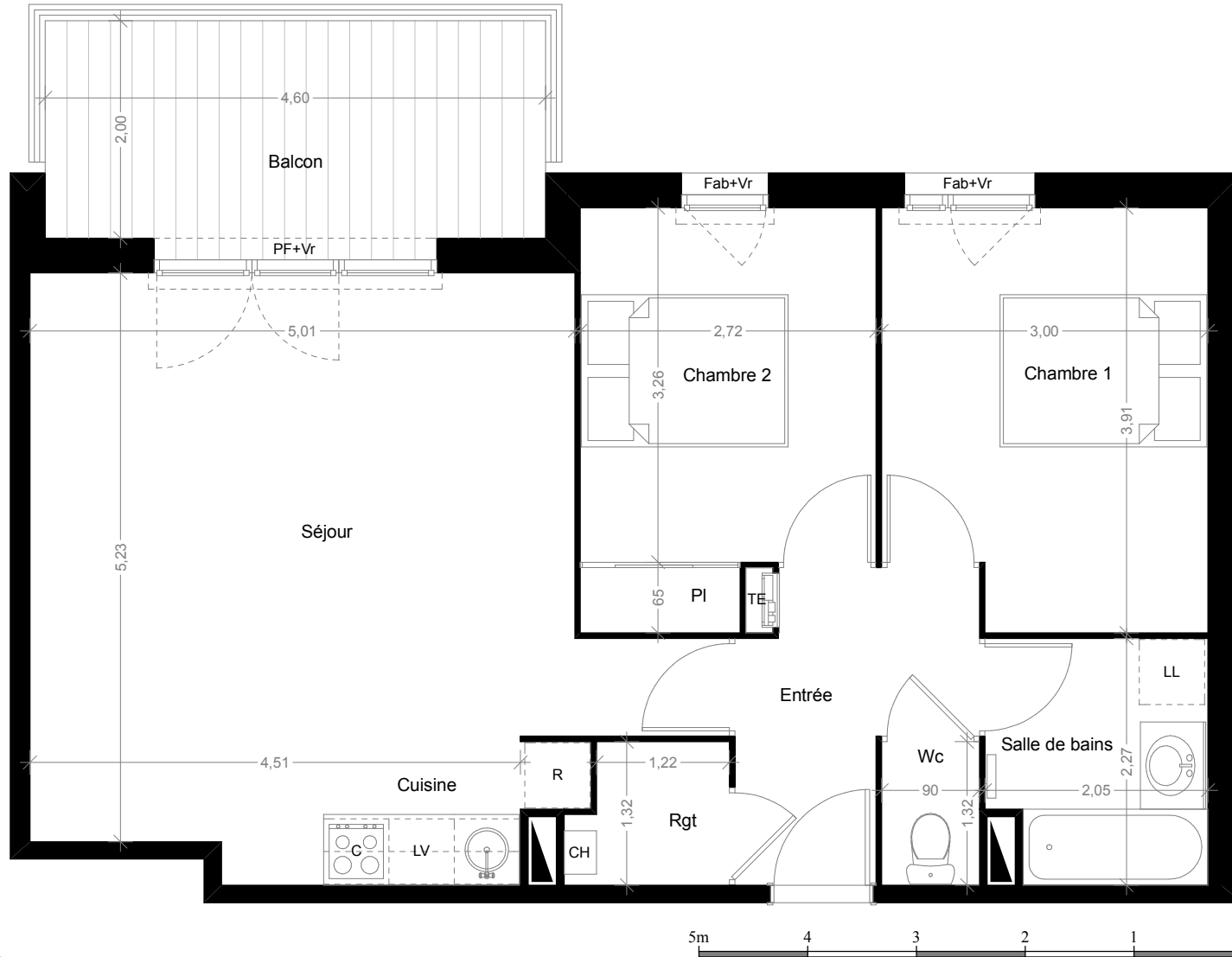
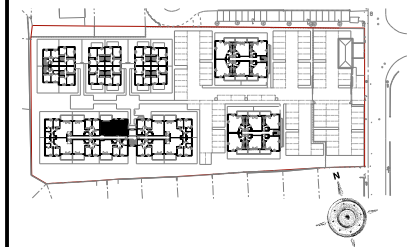


Résidence du Château

6, chemin du Château Cru - 31820 Pibrac



Légende / Pf: Porte fenêtre / F: Fenêtre / Fab: Fenêtre allège basse / Vr: Volet roulant / TE: Tableau électrique / CH: Chaudière / Pl: Placard / Sofite / Faux-plafond

Bâtiment	C
Niveau	1^{er} Etage
Type	T3
Appartement	C 110

Surfaces habitables:	
Séjour + Cuisine	28,50m ²
Chambre 1	11,11m ²
Chambre 2 + Placard	9,82m ²
Salle de Bains	4,41m ²
Wc	1,19m ²
Entrée	5,01m ²
Rangement	1,61m ²
Total Habitable	61,65m²
Balcon	9,20m ²

"Des modifications sont susceptibles d'être apportées à ce plan en fonction des nécessités techniques de la réalisation, tant en ce qui concerne les dimensions libres que l'équipement. Les surfaces indiquées sont approximatives. Les retombées, soffites, faux-plafonds, canalisations sont indicatifs. La surface des placards ou des rangements est incluse dans celle des pièces attenantes."

Indice A - 21 Février 2022