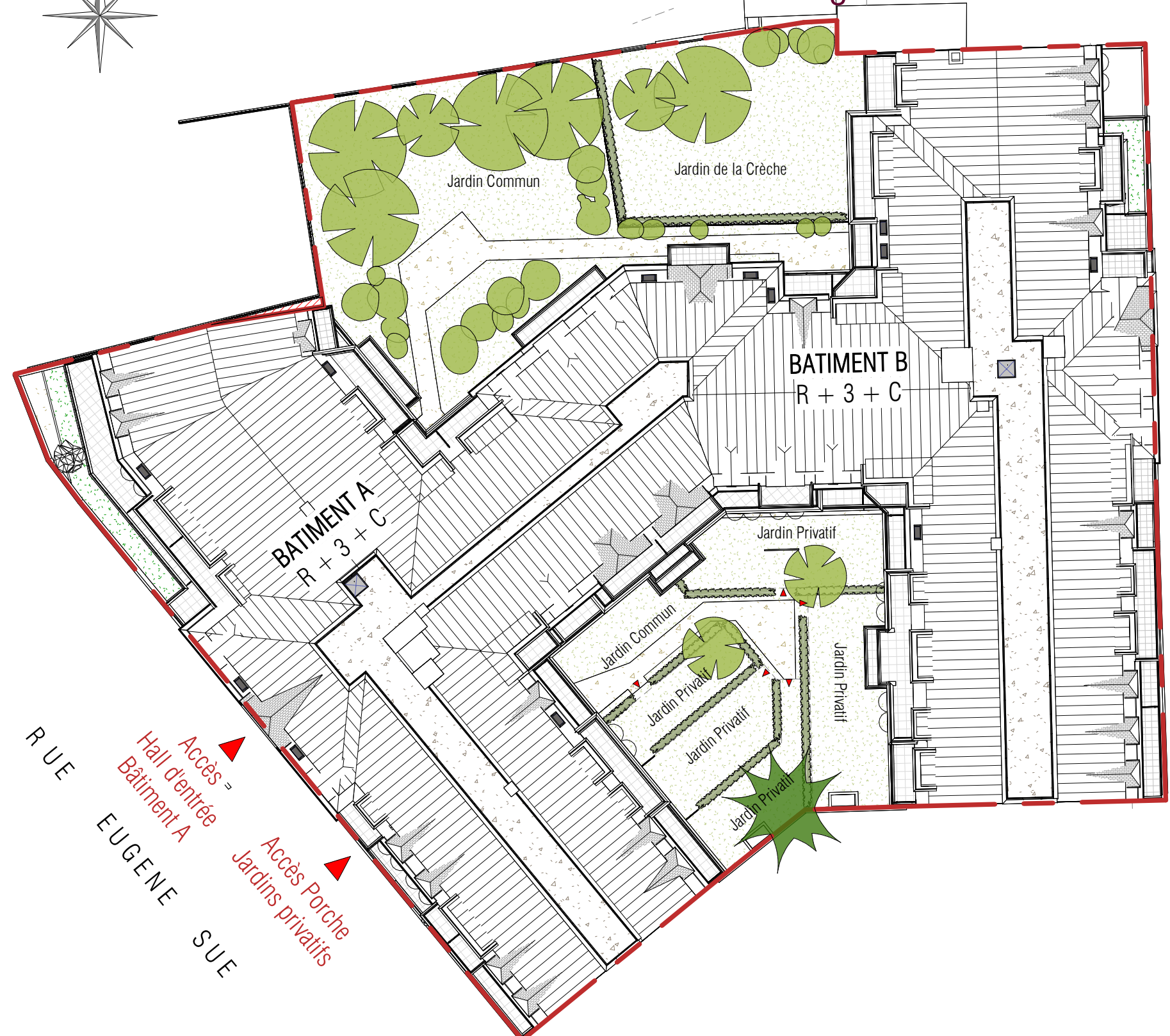
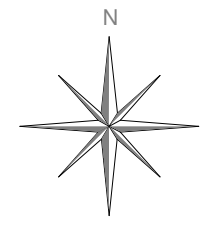


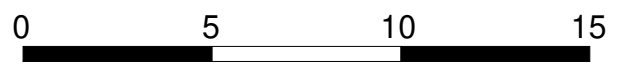
" Rue Eugène Sue "

Villeneuve Saint-Georges



- ▲ Accès Porche Jardin Commun
- ▲ Accès Hall d'entrée Bâtiment B
- RUE GUYNEMER
- ▲ Accès Parking

- ▲ Accès = Hall d'entrée Bâtiment A
- ▲ Accès Porche Jardins privatifs



Rue Eugène Sue - Rue Guynemer

PLAN DE MASSE

INDICE : 1 DATE : 20/09/23

Des modifications sont susceptibles d'être apportées à ce plan en fonction des nécessités techniques, de la réalisation tant en ce qui concerne les dimensions libres de l'équipement. Les surfaces sont approximatives. Les retombées, soffites, faux plafond équipements sanitaires ainsi que le calepinage et dimensions des carrelages sont figurés à titre indicatif, et peuvent subir des modifications pour impératif technique. Les volets roulants seront prévus conformément à la notice de vente. Les coffres de volet roulant ne sont pas représentés et seront débordants à l'intérieur. Les appareils ménagers ne sont pas fournis. La hauteur des seuils au droit des porte-fenêtres sur balcons ou terrasses pourra varier de 5 à 35 cm à partir du sol intérieur. La hauteur entre le jardin et la terrasse pourra varier entre 0 et 60 cm. Les jardins ne seront pas nécessairement plats et pourront comporter des talus et des pentes.