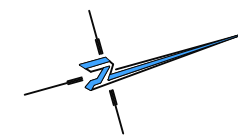


P : portillon
 PPAL : porte palière
 PF : porte fenêtre
 F : fenêtre
 VR : volet roulant
 TE : tableau électrique



ECO VILLAGE SILVERAGE



Villa	II	Type :	T 3
Logt.	3	Niveau	0 & 1

Entrée + Pl.	3,86 m ²
Cellier	3,43 m ²
Sejour / Cuisine	27,23 m ²
Chambre 01 + Pl.	11,80 m ²
Salle d'eau 01	3,96 m ²
WC	2,01 m ²
Chambre 02 + Pl.	11,75 m ²
Salle d'eau 02	3,73 m ²
Dégt	0,89 m ²

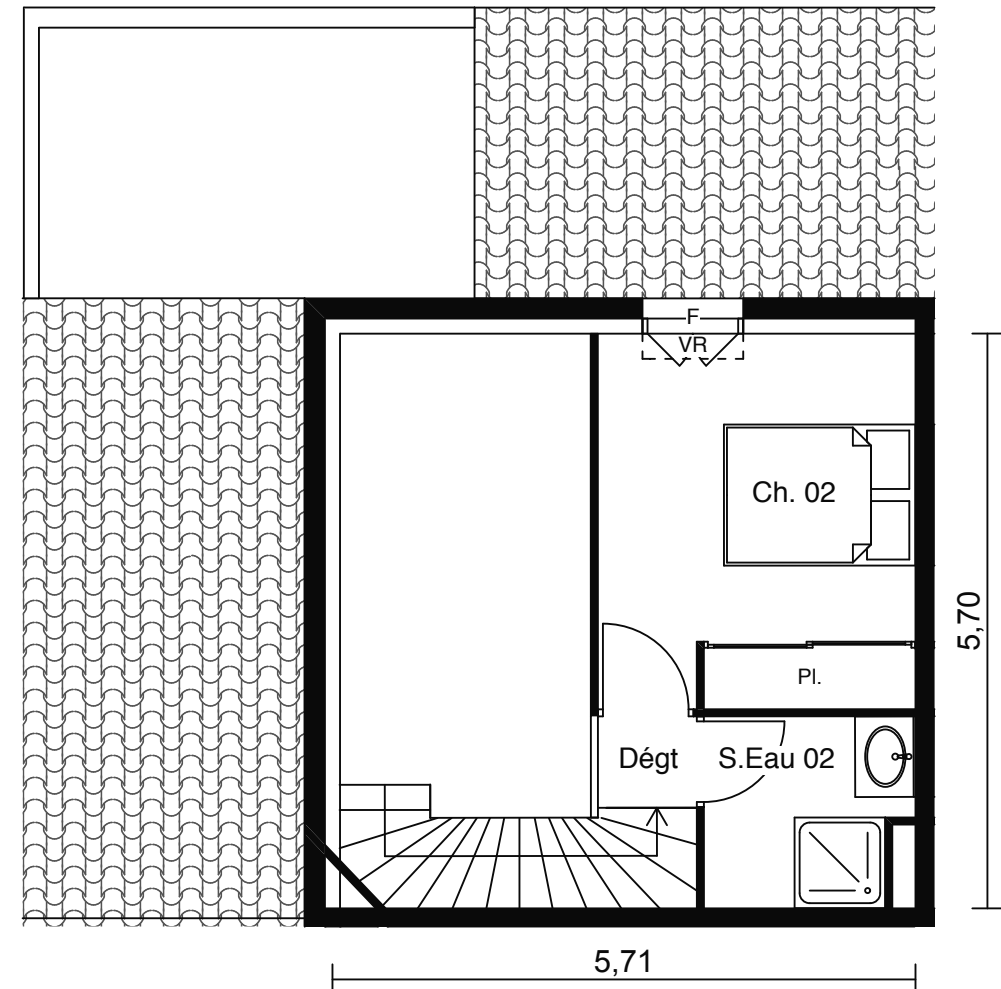
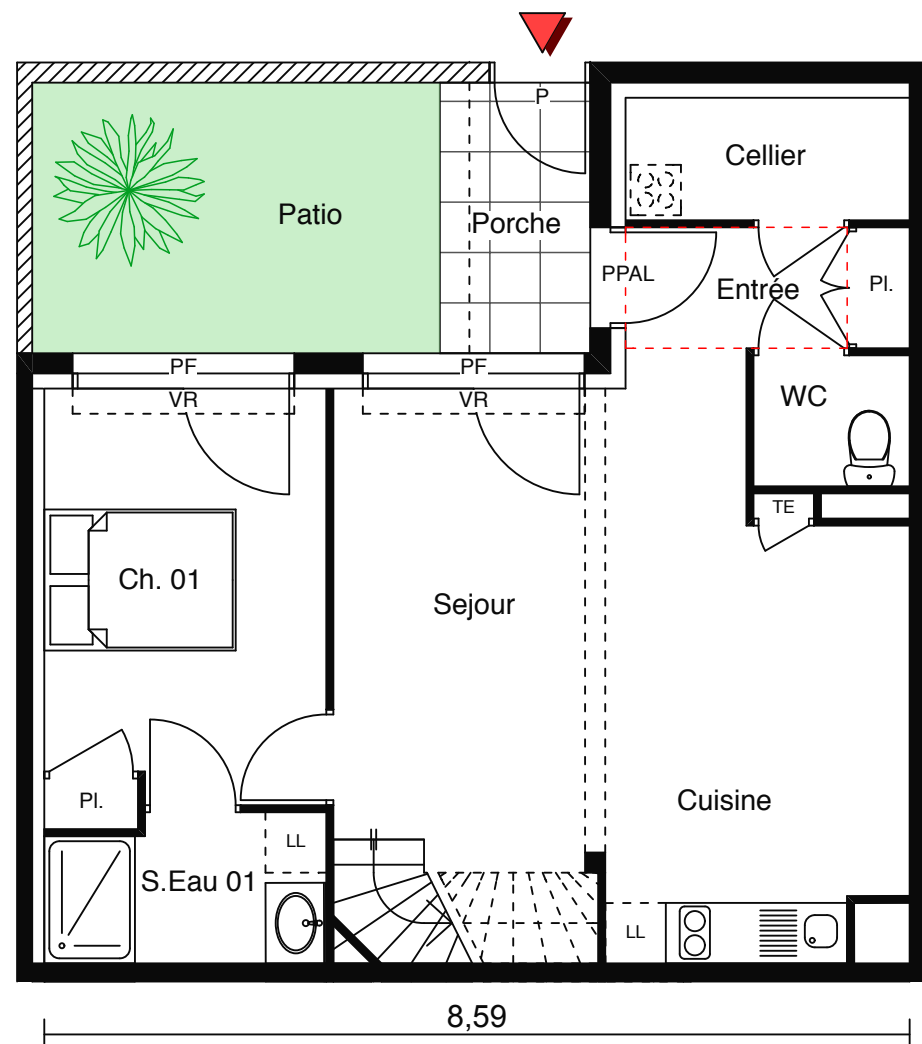
Surface habitable	68,66 m ²
Patio	14,88 m ²

SURFACE TOTALE	83,54 m²
-----------------------	----------------------------

Indice : A	Date : Nov. 2022
------------	------------------

Niveau 0

Niveau 1



Des modifications sont susceptibles d'être apportées à ce plan en fonction des nécessités techniques de la réalisation, tant en ce qui concerne les dimensions libres, que l'équipement.

Les surfaces et hauteurs sous plafond indiquées sont approximatives.

Les retombées, les faux plafonds ainsi que l'emplacement des équipements sanitaires ne sont pas tous figurés, ou le sont à titre indicatif.

Les emplacements dévolus aux équipements ménagers et à ceux liés au lavage du linge sont représentés sur le plan de vente en correspondance avec les différents raccordements nécessaires en électricité et en eau, aucun de ces éléments n'est fourni, à l'exception de ceux indiqués au descriptif.