

Résidence SKYLINE

5 rue Magnificat, 33200 Bordeaux

Niveau R+1

APPARTEMENT TYPE : 5

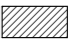
N°01

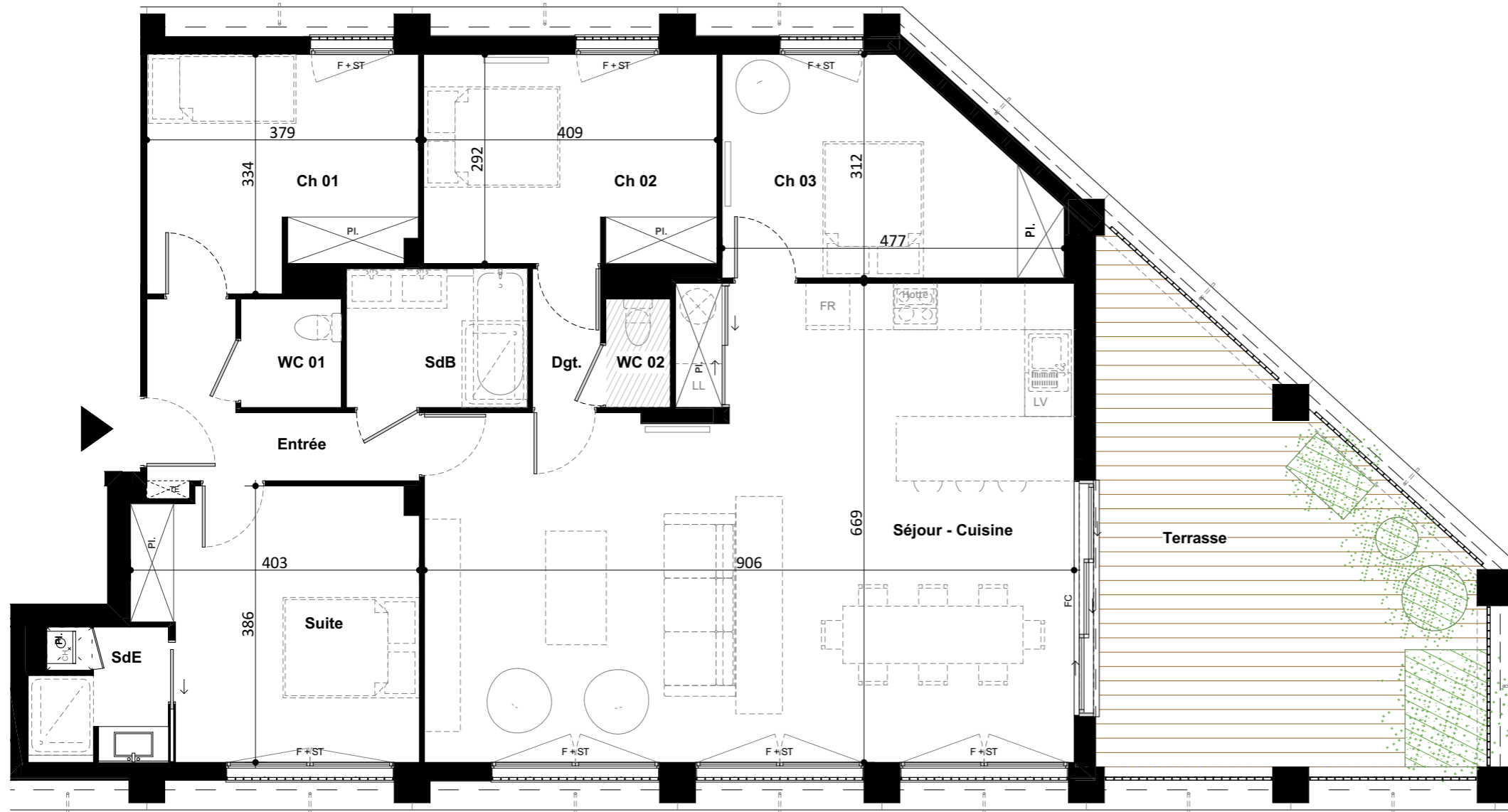
| | |
|------------------|---------------------|
| Entrée | 5,6 m ² |
| Séjour - Cuisine | 54,0 m ² |
| Suite | 14,0 m ² |
| Ch 01 | 11,7 m ² |
| Ch 02 | 11,9 m ² |
| Ch 03 | 12,4 m ² |
| SdB | 4,9 m ² |
| SdE | 3,4 m ² |
| WC 01 | 2,1 m ² |
| WC 02 | 1,4 m ² |
| Dgt. | 1,8 m ² |


SURFACE HABITABLE 123,2 m²

Terrasse 28,8 m²

SURFACE ANNEXES 28,8 m²

- | | |
|---------------------------------|--|
| CH : chaudière | F + ALL: fenêtre avec allège vitrée |
| LV : emplacement lave-vaisselle | PF : porte fenêtre |
| FR : emplacement réfrigérateur | FC : fenêtre coulissante |
| LL : emplacement lave-linge | ST : store extérieur occultant |
| PL : placard | TE : tableau élec |
| |  faux-plafond |



 SCCV PATRIMOINE ET HERITAGE
15 rue Jean-Jacques Rousseau
33000 Bordeaux
05 56 44 87 10

CE PLAN PEUT ETRE SUJET A DE LEGERES MODIFICATIONS (DE COTES, DE SURFACES, DE CONFIGURATION DES APPAREILS SANITAIRES) POUR DES RAISONS TECHNIQUES OU ARCHITECTURALES. L'ENSEMBLE DES SOFFITES, RETOMBES DE POUTRES ET VOIETS ROULANTS NE PEUVENT PAS ETRE INDICUES SUR LES PLANS, UNE TOLERANCE DES COTES EST ADMISE SUIVANT LE CODE CIVIL. LE MOBILIER ET LA VEGETATION SONT REPRESENTES A TITRE INDICATIF.

Date : 14/12/2020

INDICE 05