

# Résidence SKYLINE

5 rue Magnificat, 33200 Bordeaux

Niveau R+6

APPARTEMENT TYPE : 4

N°06

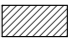
Entrée	6,9 m <sup>2</sup>
Séjour - Cuisine	57,3 m <sup>2</sup>
Suite	14,0 m <sup>2</sup>
Ch 01	11,8 m <sup>2</sup>
Ch 02	14,6 m <sup>2</sup>
Dressing	4,2 m <sup>2</sup>
SdE	3,4 m <sup>2</sup>
Cellier	1,9 m <sup>2</sup>
Sde01	2,2 m <sup>2</sup>
Sde02	2,3 m <sup>2</sup>
WC 01	2,1 m <sup>2</sup>
WC 02	1,4 m <sup>2</sup>
Dgt.	1,3 m <sup>2</sup>

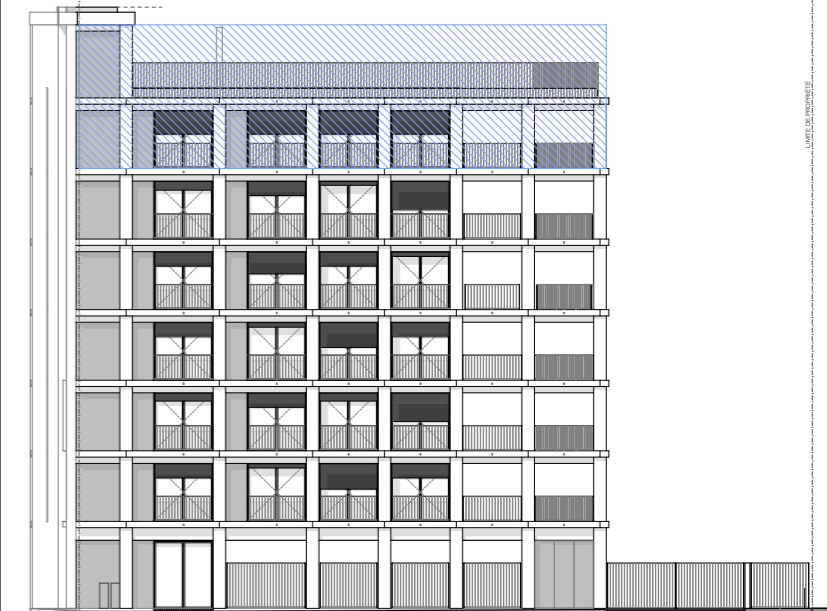
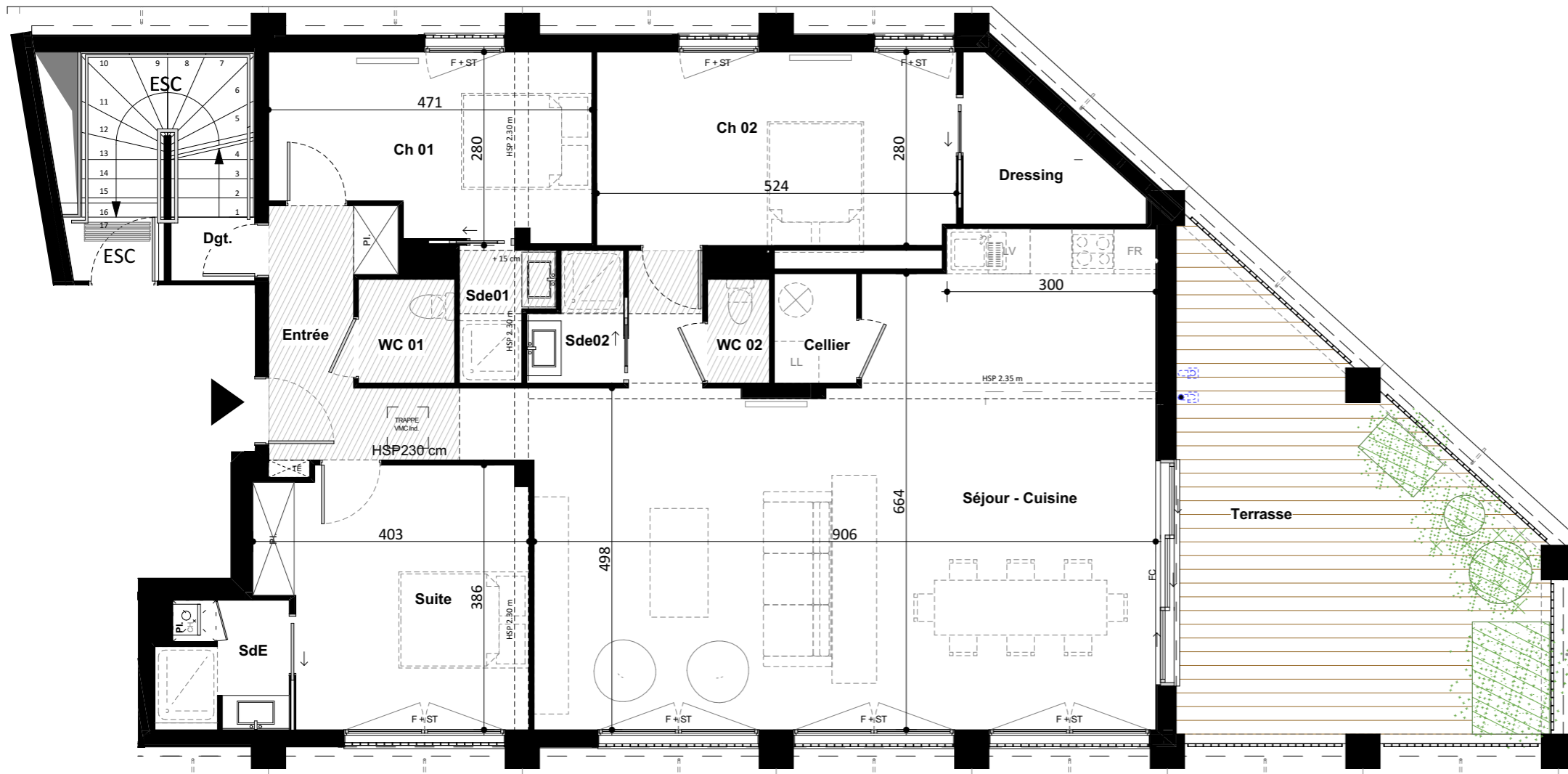
**SURFACE HABITABLE 123,3 m<sup>2</sup>**

Terrasse 28,1 m<sup>2</sup>

Terrasse privative accessible 160,3 m<sup>2</sup>

**SURFACE ANNEXES 188,5 m<sup>2</sup>**

- |                                 |  |
|---------------------------------|--|
| CH : chaudière                  | F + ALL : fenêtre avec allège vitrée   |
| LV : emplacement lave-vaisselle | PF : porte fenêtre   |
| FR : emplacement réfrigérateur  | FC : fenêtre coulissante   |
| LL : emplacement lave-linge     | ST : store extérieur occultant   |
| PL : placard                    | TE : tableau élec  |
|                                 |  faux-plafond |



SCCV PATRIMOINE ET HERITAGE  
15 rue Jean-Jacques Rousseau  
33000 Bordeaux  
05 56 44 87 10

Date : 21/11/2023

INDICE 07

CE PLAN PEUT ETRE SUJET A DE LEGERES MODIFICATIONS (DE COTES, DE SURFACES, DE CONFIGURATION DES APPAREILS SANITAIRES) POUR DES RAISONS TECHNIQUES OU ARCHITECTURALES. L'ENSEMBLE DES SOFFITES, RETOMBES DE POUTRES ET VOIETS ROULANTS NE PEUVENT PAS ETRE INDICUES SUR LES PLANS, UNE TOLERANCE DES COTES EST ADMISE SUIVANT LE CODE CIVIL. LE MOBILIER ET LA VEGETATION SONT REPRESENTES A TITRE INDICATIF.

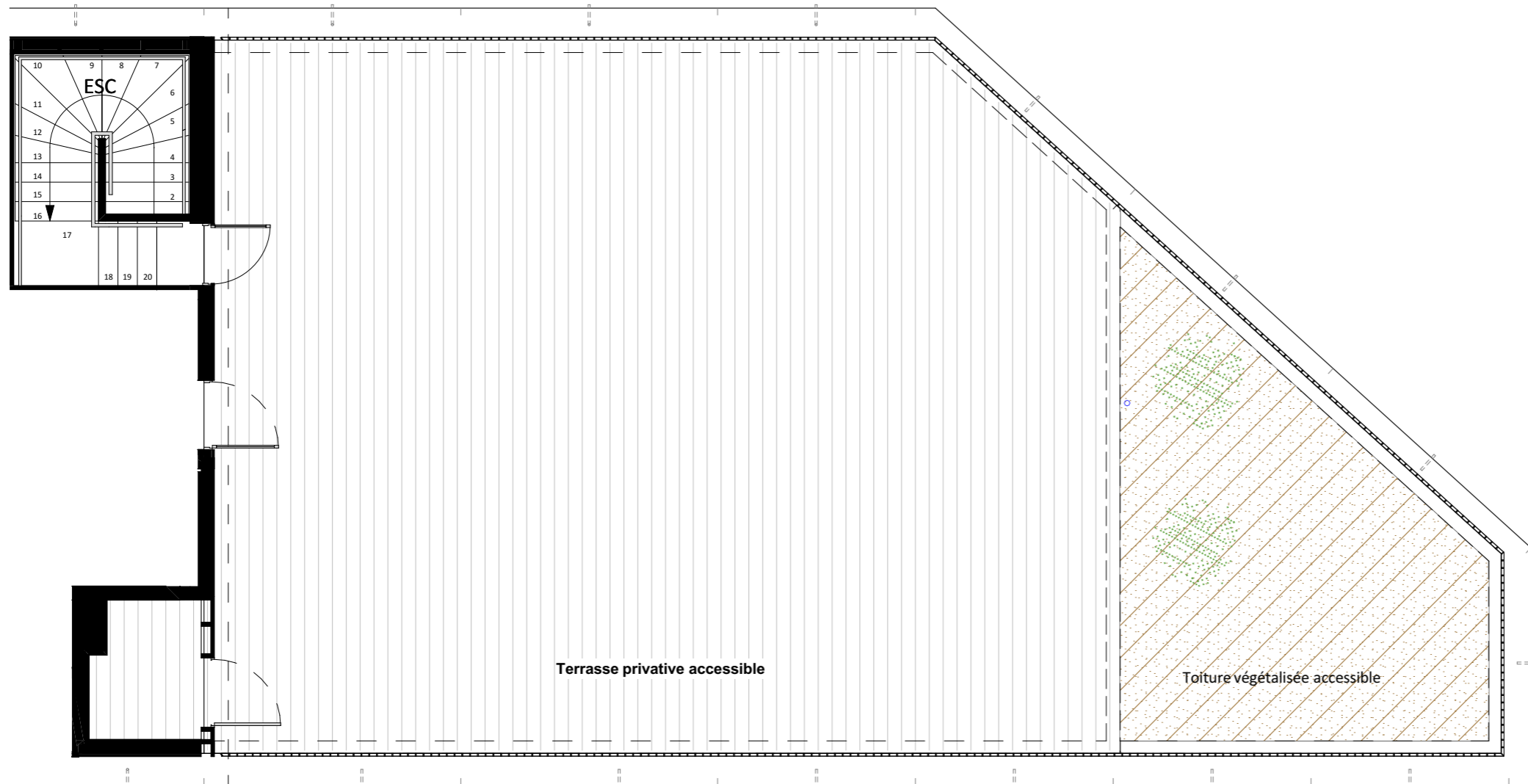
# Résidence SKYLINE

5 rue Magnificat, 33200 Bordeaux

Niveau R+7

APPARTEMENT TYPE : 5

N°06



Entrée	7,6 m <sup>2</sup>
Séjour - Cuisine	54,0 m <sup>2</sup>
Suite	14,0 m <sup>2</sup>
Ch 01	9,7 m <sup>2</sup>
Ch 02	11,9 m <sup>2</sup>
Ch 03	12,4 m <sup>2</sup>
SdB	4,9 m <sup>2</sup>
SdE	3,4 m <sup>2</sup>
WC 01	2,1 m <sup>2</sup>
WC 02	1,4 m <sup>2</sup>
Dgt.	3,1 m <sup>2</sup>

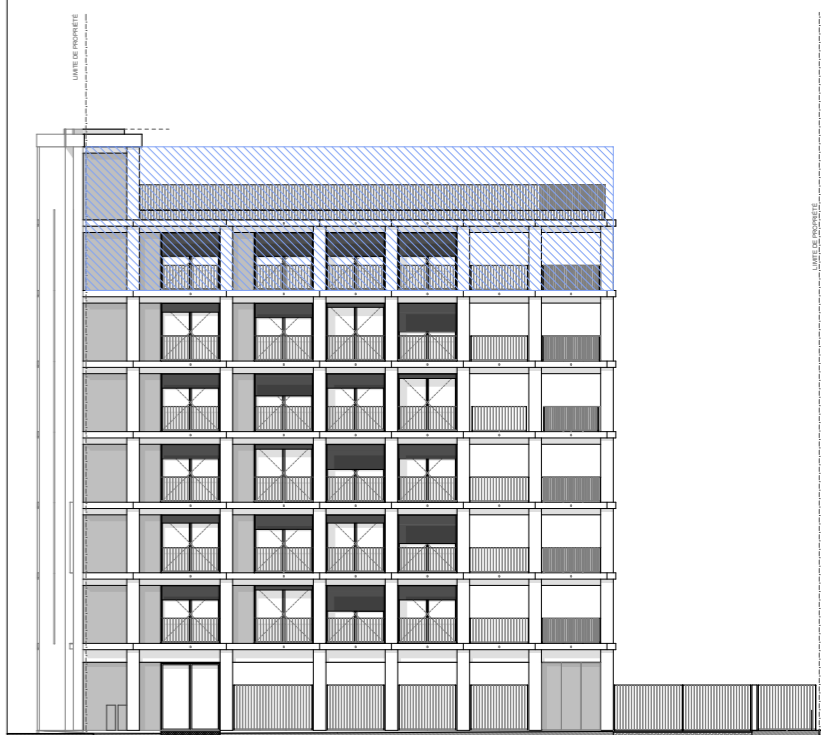
**SURFACE HABITABLE 124,5 m<sup>2</sup>**

Terrasse 28,1 m<sup>2</sup>

Terrasse privative accessible 160,3 m<sup>2</sup>

**SURFACE ANNEXES 188,5 m<sup>2</sup>**

- |                                 |  |
|---------------------------------|--|
| CH : chaudière                  | F + ALL: fenêtre avec allège vitrée  |
| LV : emplacement lave-vaisselle | PF : porte fenêtre   |
| FR : emplacement réfrigérateur  | FC : fenêtre coulissante   |
| LL : emplacement lave-linge     | ST : store extérieur occultant   |
| PL : placard                    | TE : tableau élec  |
|                                 |  faux-plafond |



SCCV PATRIMOINE ET HERITAGE  
15 rue Jean-Jacques Rousseau  
33000 Bordeaux  
05 56 44 87 10