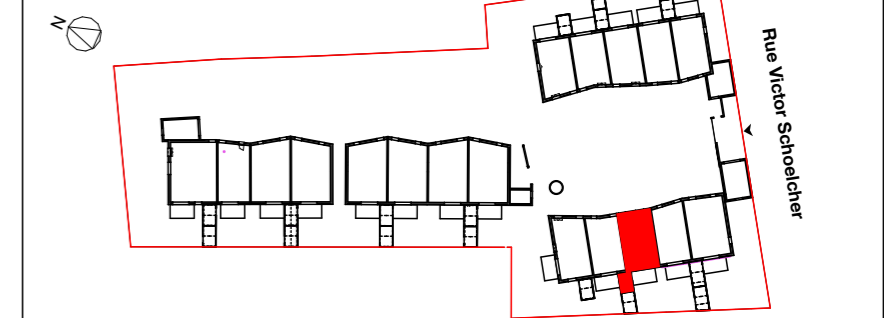


NUANCES

5, rue Victor Schoelcher
33140 Villenave d'Ornon



Localisation



Lgt: A03 Type: T3 - TMA - RDC - Parking: 03 + 04

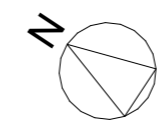
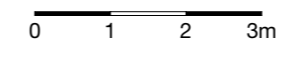
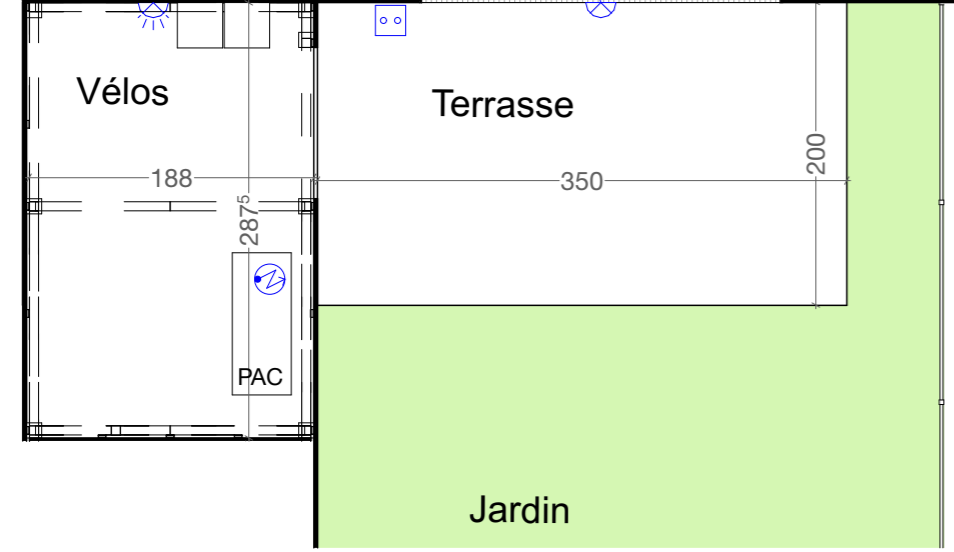
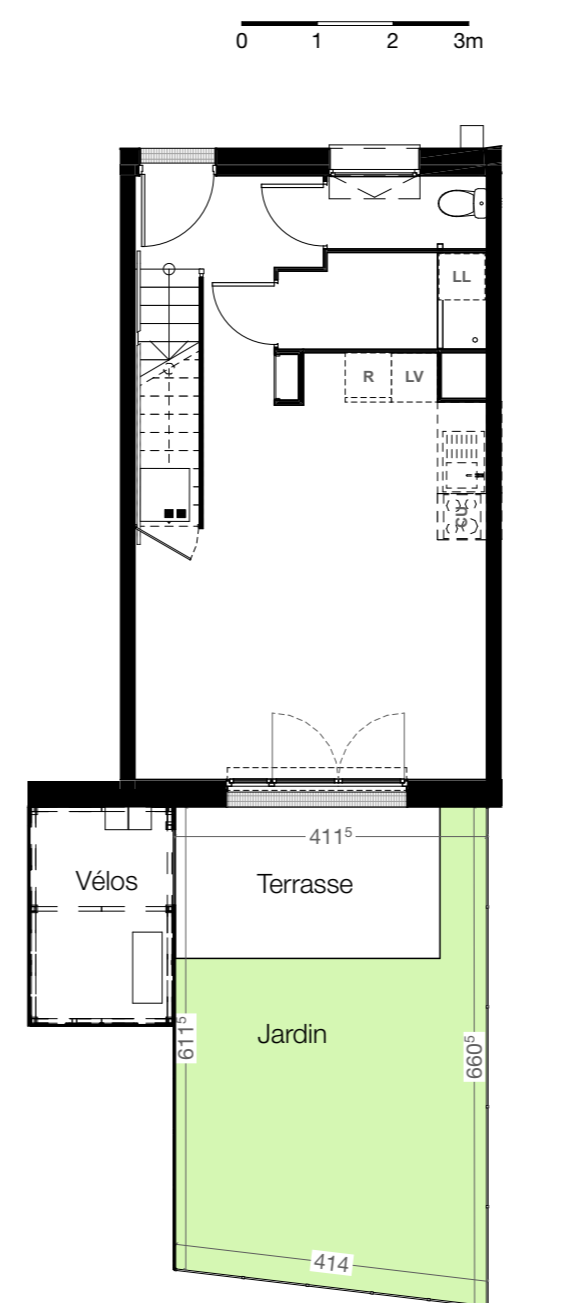
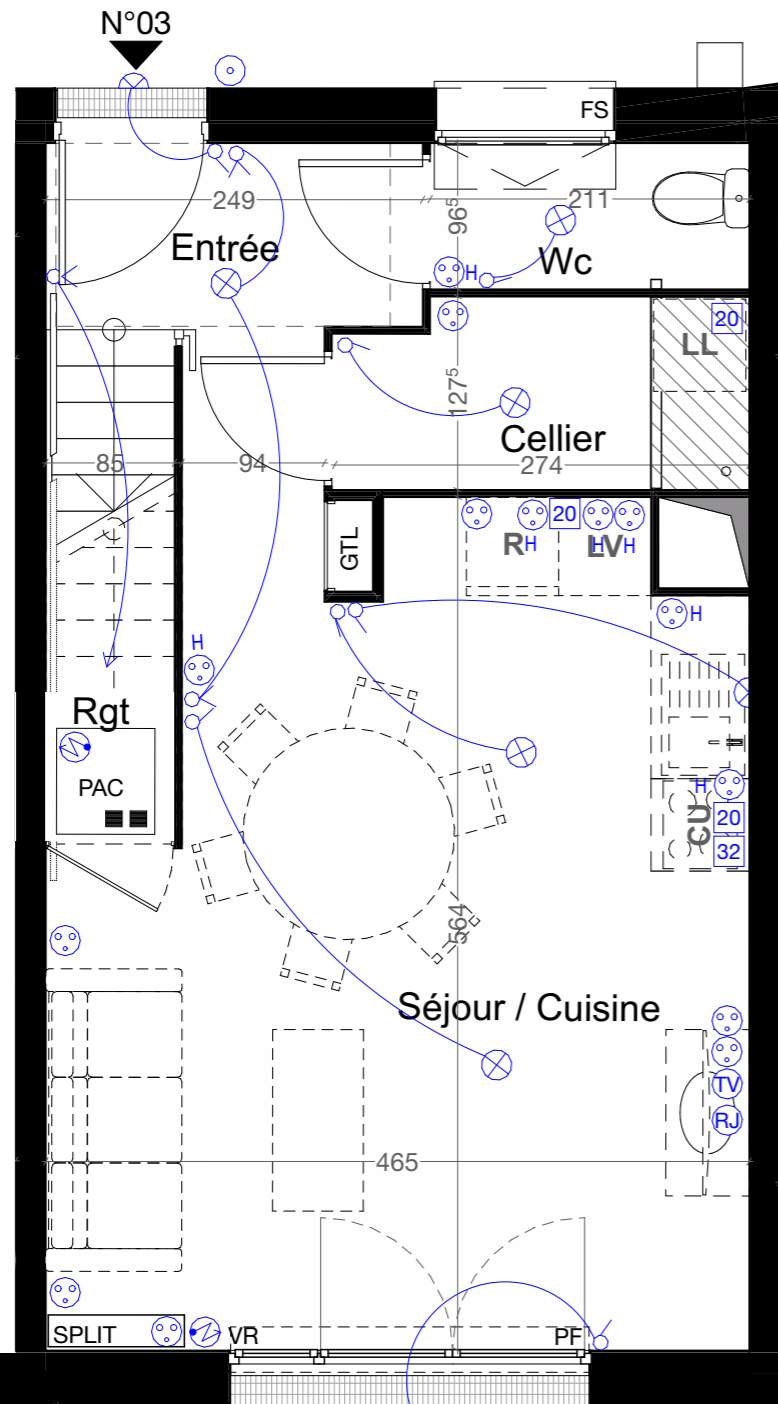
Pièces	Surfaces (m ²)
Entrée	4,75
Cellier	3,36
Wc	2,03
Rgt	0,83
Séjour / Cuisine	22,79
Palier	3,77
SdB/Wc	6,24
Chambre 1	11,20
Chambre 2	11,99
Total habitable	66,96 m²
Terrasse	7,00
Vélos	4,77
Jardin	19,24
Total extérieurs	31,01 m²

Légende :

- Faux plafond: HSP=2,3m
- F** Fenêtre
- FS** Fenêtre à soufflet
- Fx** Fenêtre fixe
- FAV** Fenêtre allège vitrée
- PF** Porte fenêtre
- VR** Volet roulant
- VRE** Volet roulant électrique
- EP** Descente d'eau pluviale
- PL** Placard
- LL** Lave linge
- LV** Lave vaisselle
- ML** Machine à laver
- SL** Sèche linge
- SS** Sèche serviettes
- R** Réfrigérateur
- PAC** Pompe à chaleur (Unité intérieur/extérieur)
- SPLIT** Split
- Applique sur détecteur
- Applique murale
- Luminaire
- Prise en attente
- Interrupteur simple
- Interrupteur va et vient
- Sonnette
- Prise en hauteur
- Prise
- Prise TV
- Prise RJ45
- Prise extérieur
- Prise 20 A / Prise 32 A

Maitre d'ouvrage: SCCV NACARAT VILLENAVE VS
 Réalisation: NACARAT
 Architecte:

Date : 14/09/2023 Indice 1



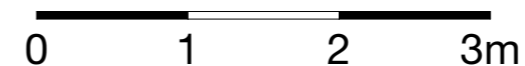
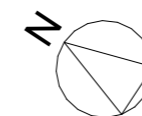
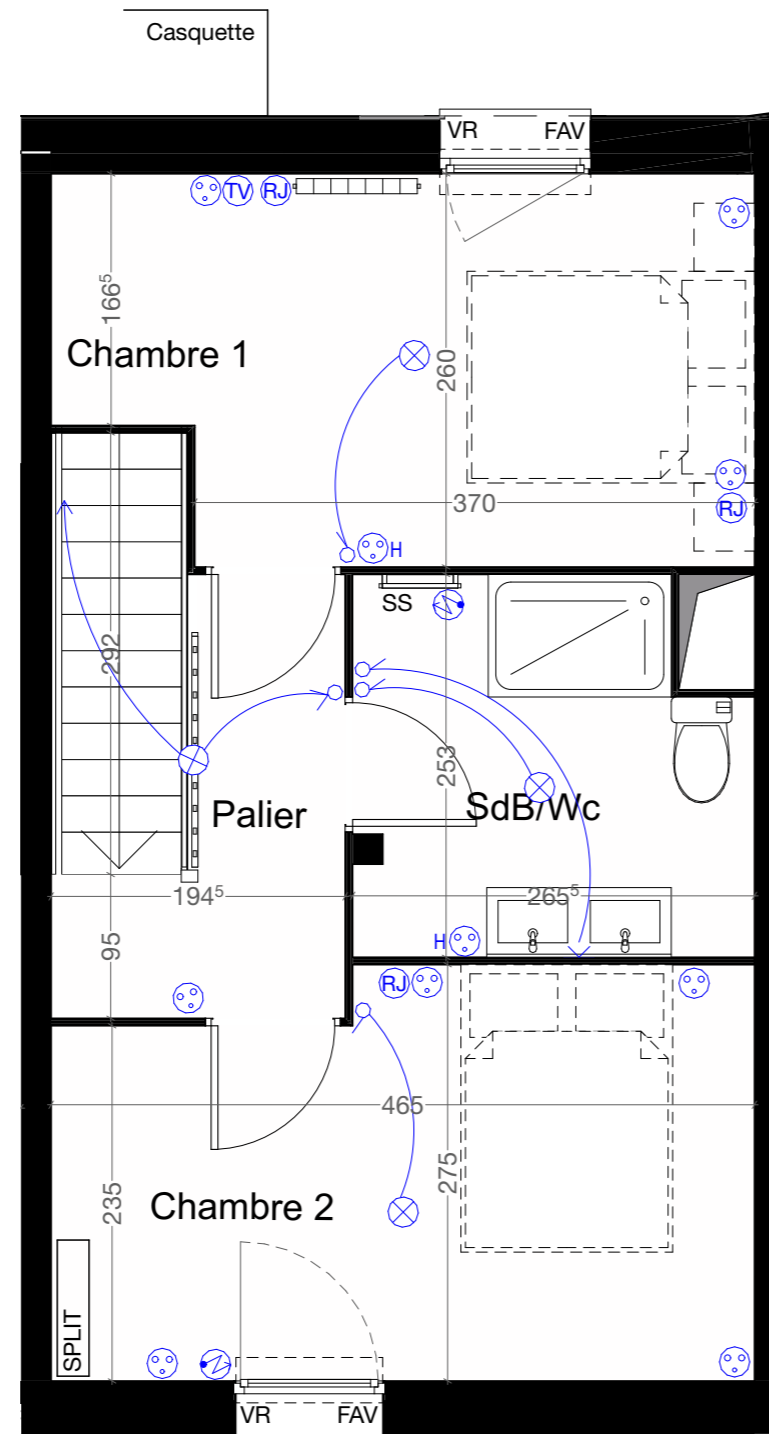
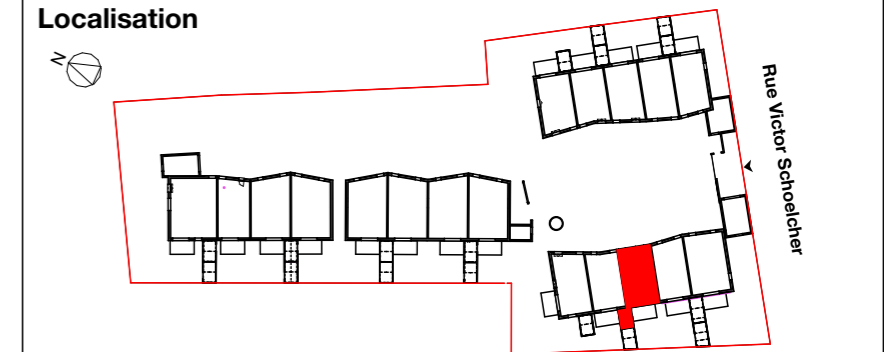
NOTA: Des modifications sont susceptibles d'être apportées en fonction des impératifs d'ordre technique, administratif ou normatif. Les surfaces indiquées sont approximatives. Les retombées, soffites, faux-plafond, canalisations ainsi que l'emplacement des équipements sont figurés à titre indicatif. Les éléments de mobiliers sont présentés à titre indicatif et ne correspondent à aucun engagement contractuel.

NUANCES

5, rue Victor Schoelcher
33140 Villenave d'Ornon



Localisation



Lgt: A03 Type: T3 - TMA - R+1 - Parking: 03 + 04

Pièces	Surfaces (m ²)
Entrée	4,75
Cellier	3,36
Wc	2,03
Rgt	0,83
Séjour / Cuisine	22,79
Palier	3,77
SdB/Wc	6,24
Chambre 1	11,20
Chambre 2	11,99
Total habitable	66,96 m²
Terrasse	7,00
Vélos	4,77
Jardin	19,24
Total extérieurs	31,01 m²

Légende :	
	Faux plafond:HSP=2,3m
F	Fenêtre
FS	Fenêtre à soufflet
Fx	Fenêtre fixe
FAV	Fenêtre allège vitrée
PF	Porte fenêtre
VR	Volet roulant
VRE	Volet roulant électrique
EP	Descente d'eau pluviale
PL	Placard
LL	Lave linge
LV	Lave vaisselle
ML	Machine à laver
SL	Sèche linge
SS	Sèche serviettes
R	Réfrigérateur
PAC	Pompe à chaleur (Unité intérieur/extérieur)
SPLIT	Split
	Applique sur détecteur
	Applique murale
	Luminaire
	Prise en attente
	Interrupteur simple
	Interrupteur va et vient
	Sonnette
	Prise en hauteur
	Prise
	Prise TV
	Prise RJ45
	Prise extérieur
	Prise 20 A / Prise 32 A

Maitre d'ouvrage

Réalisation

Architecte

SCCV NACARAT VILLENAVE VS

NACARAT



Date : 14/09/2023

Indice 1

NOTA: Des modifications sont susceptibles d'être apportées en fonction des impératifs d'ordre technique, administratif ou normatif. Les surfaces indiquées sont approximatives. Les retombées, soffites, faux-plafond, canalisations ainsi que l'emplacement des équipements sont figurés à titre indicatif. Les éléments de mobiliers sont présentés à titre indicatif et ne correspondent à aucun engagement contractuel.