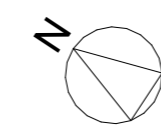
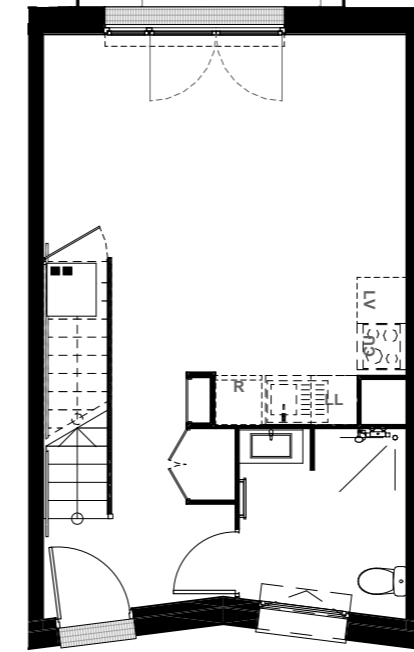
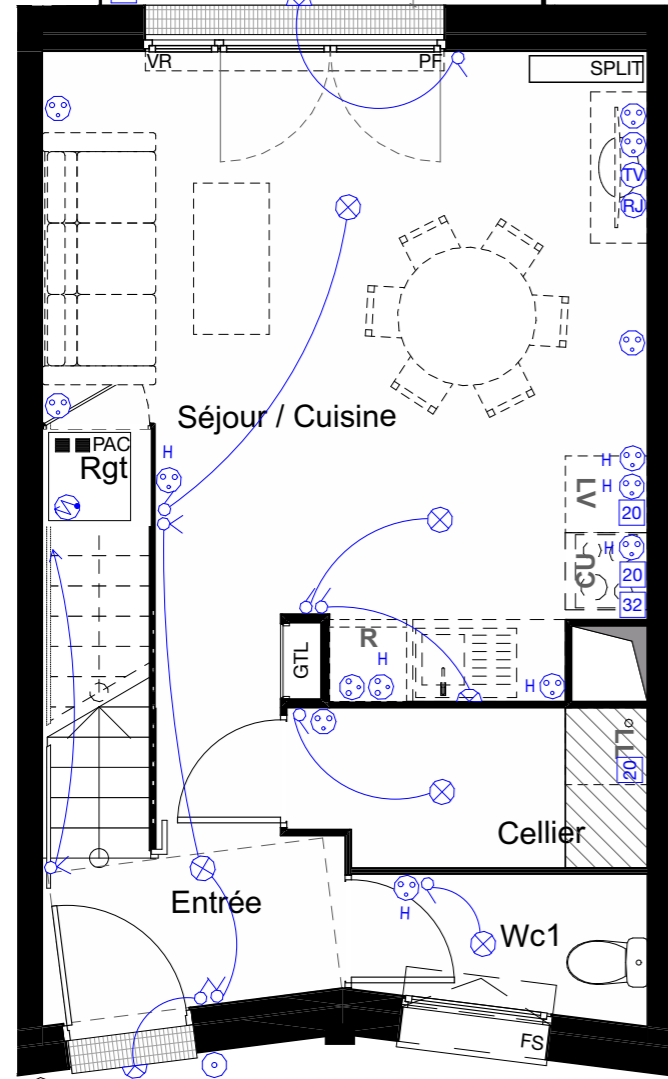
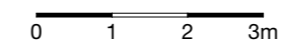
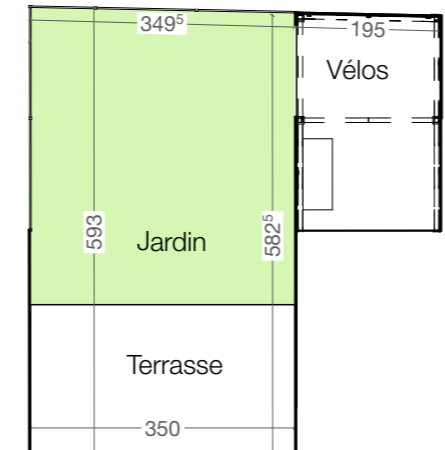
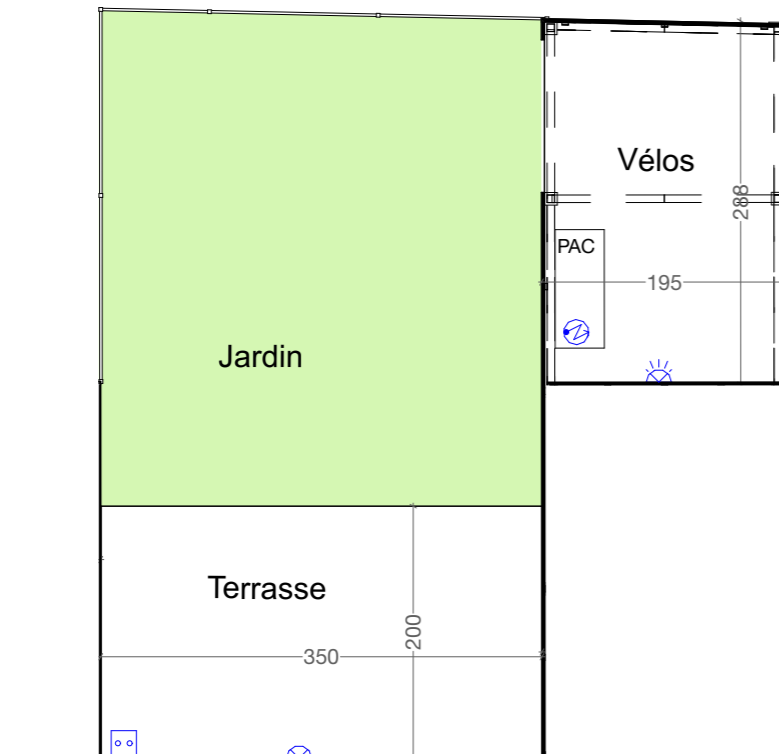
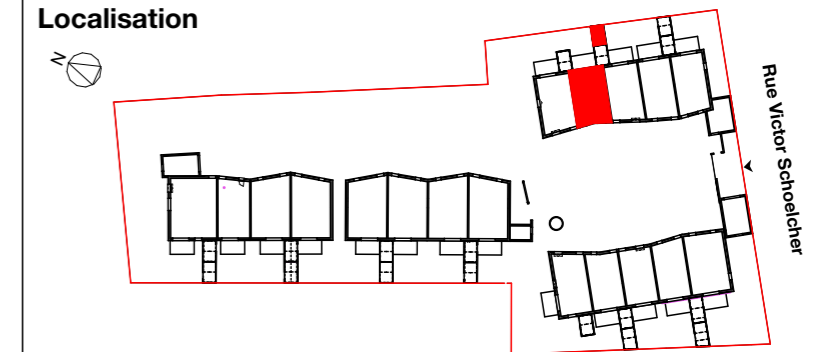


# NUANCES

5, rue Victor Schoelcher  
33140 Villenave d'Ornon



## Localisation



**Lgt: D15 Type: T3 - TMA - RDC - Parking: 14 + 15**

Pièces	Surfaces (m <sup>2</sup> )
Entrée	4,11
Wc1	2,49
Cellier	3,48
Rgt	0,66
Séjour / Cuisine	22,13
Palier	2,88
SdB / Wc	6,24
Chambre 1	12,01
Chambre 2	11,26
<b>Total habitable</b>	<b>65,26 m<sup>2</sup></b>
Terrasse	7,01
Vélos	4,82
Jardin	13,67
<b>Total extérieurs</b>	<b>25,50 m<sup>2</sup></b>

**Légende :**

- Faux plafond: HSP=2,3m
- F** Fenêtre
- FS** Fenêtre à soufflet
- Fx** Fenêtre fixe
- FAV** Fenêtre allège vitrée
- PF** Porte fenêtre
- VR** Volet roulant
- VRE** Volet roulant électrique
- EP** Descente d'eau pluviale
- PL** Placard
- LL** Lave linge
- LV** Lave vaisselle
- ML** Machine à laver
- SL** Sèche linge
- SS** Sèche serviettes
- R** Réfrigérateur
- PAC** Pompe à chaleur (Unité intérieur/extérieur)
- SPLIT** Split
- Applique sur détecteur
- Applique murale
- Luminaire
- Prise en attente
- Interrupteur simple
- Interrupteur va et vient
- Sonnette
- Prise en hauteur
- Prise
- Prise TV
- Prise RJ45
- Prise extérieur
- Prise 20 A / Prise 32 A

Maitre d'ouvrage: **SCCV NACARAT VILLENAVE VS**  
 Réalisation: **NACARAT**  
 Architecte:

Date : 14/09/2023      Indice 1

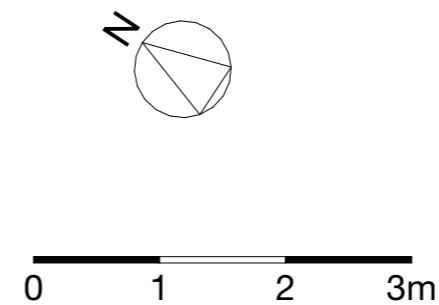
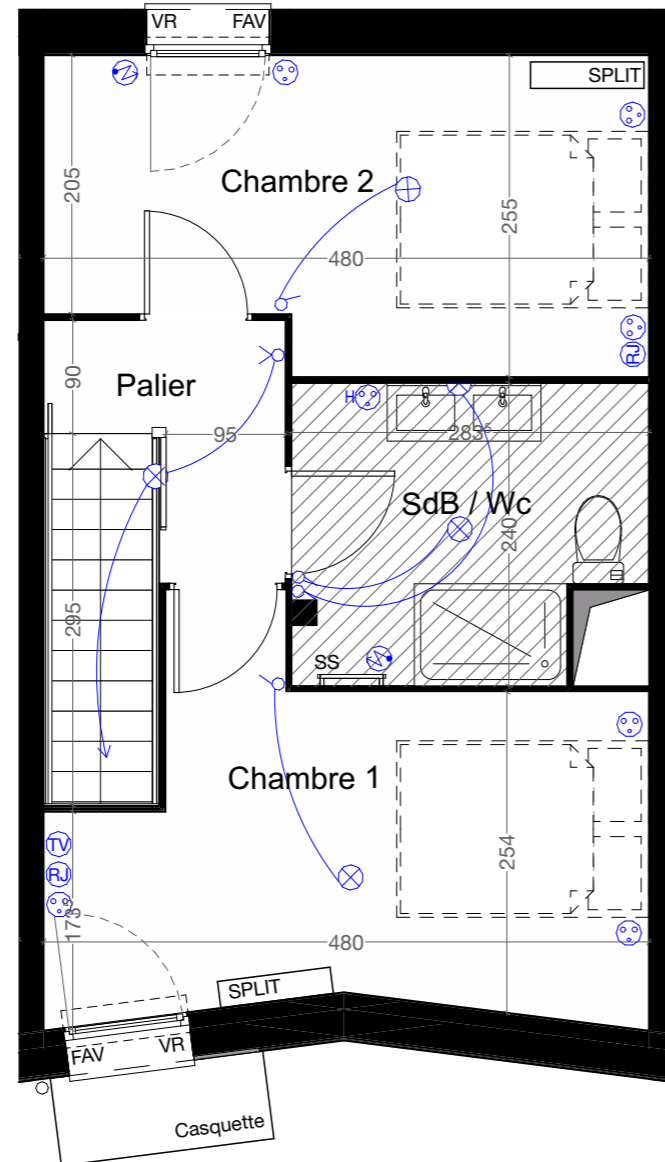
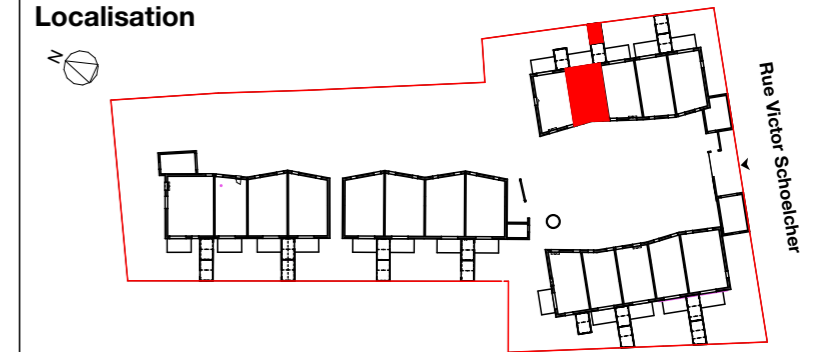
NOTA: Des modifications sont susceptibles d'être apportées en fonction des impératifs d'ordre technique, administratif ou normatif. Les surfaces indiquées sont approximatives. Les retombées, soffites, faux-plafond, canalisations ainsi que l'emplacement des équipements sont figurés à titre indicatif. Les éléments de mobiliers sont présentés à titre indicatif et ne correspondent à aucun engagement contractuel.

# NUANCES

5, rue Victor Schoelcher  
33140 Villenave d'Ornon



## Localisation



**Lgt: D15 Type: T3 - TMA - R+1 - Parking: 14 + 15**

Pièces	Surfaces (m <sup>2</sup> )
Entrée	4,11
Wc1	2,49
Cellier	3,48
Rgt	0,66
Séjour / Cuisine	22,13
Palier	2,88
SdB / Wc	6,24
Chambre 1	12,01
Chambre 2	11,26
<b>Total habitable</b>	<b>65,26 m<sup>2</sup></b>
Terrasse	7,01
Vélos	4,82
Jardin	13,67
<b>Total extérieurs</b>	<b>25,50 m<sup>2</sup></b>

**Légende :**

	Faux plafond:HSP=2,3m
<b>F</b>	Fenêtre
<b>FS</b>	Fenêtre à soufflet
<b>Fx</b>	Fenêtre fixe
<b>FAV</b>	Fenêtre allège vitrée
<b>PF</b>	Porte fenêtre
<b>VR</b>	Volet roulant
<b>VRE</b>	Volet roulant électrique
<b>EP</b>	Descente d'eau pluviale
<b>PL</b>	Placard
<b>LL</b>	Lave linge
<b>LV</b>	Lave vaisselle
<b>ML</b>	Machine à laver
<b>SL</b>	Sèche linge
<b>SS</b>	Sèche serviettes
<b>R</b>	Réfrigérateur
<b>PAC</b>	Pompe à chaleur (Unité intérieur/extérieur)
<b>SPLIT</b>	Split
	Applique sur détecteur
	Applique murale
	Luminaire
	Prise en attente
	Interrupteur simple
	Interrupteur va et vient
	Sonnette
	Prise en hauteur
	Prise
	Prise TV
	Prise RJ45
	Prise extérieur
	Prise 20 A / Prise 32 A

Maitre d'ouvrage **SCCV NACARAT VILLENAVE VS**  
 Réalisation **NACARAT**  
 Architecte

Date : 14/09/2023

Indice 1

NOTA: Des modifications sont susceptibles d'être apportées en fonction des impératifs d'ordre technique, administratif ou normatif. Les surfaces indiquées sont approximatives. Les retombées, soffites, faux-plafond, canalisations ainsi que l'emplacement des équipements sont figurés à titre indicatif. Les éléments de mobiliers sont présentés à titre indicatif et ne correspondent à aucun engagement contractuel.