
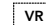
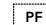
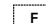


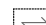



LOGEMENT N° G 04

TYPE 4 / REZ-DE-JARDIN
STATIONNEMENT N° 79 & 80

LÉGENDE

ENTRÉE	6,7 m ²
SÉJOUR / CUISINE	35,8 m ²
DÉGAGEMENT	1,9 m ²
CHAMBRE 1	10,1 m ²
CHAMBRE 2	10,2 m ²
CHAMBRE 3	12,1 m ²
CELLIER	2,3 m ²
WC	1,8 m ²
SALLE D'EAU	4,8 m ²

	Tableau électrique
	Volet roulant
	Porte fenêtre
	Fenêtre
	Gaine technique
	Faux-plafond
	Marche d'accès
	Engazonné sur dalle

SURFACE HABITABLE : 85,7 m²

TERRASSE 16,3 m²

JARDIN PRIVATIF 52,0 m²

MAÎTRE D'OUVRAGE **SCCV PESSAC LECLERC**

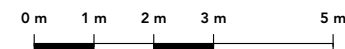
UNE RÉALISATION **NACARAT**

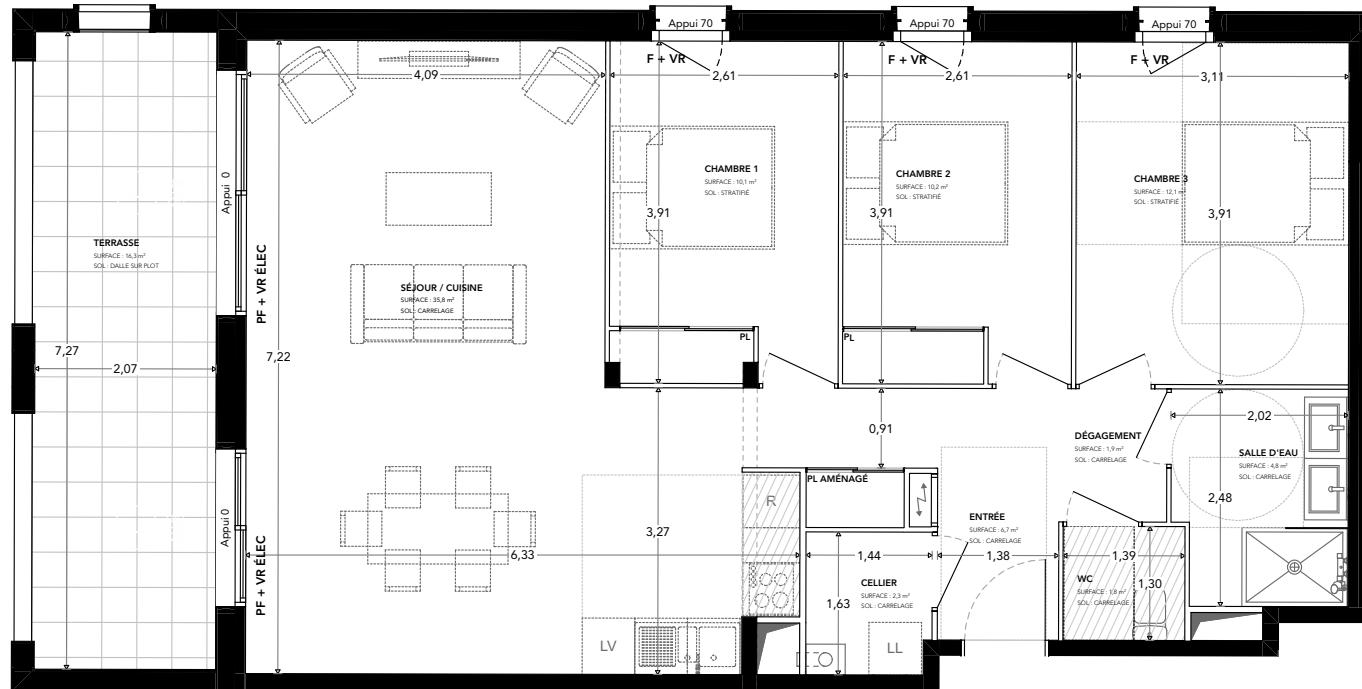
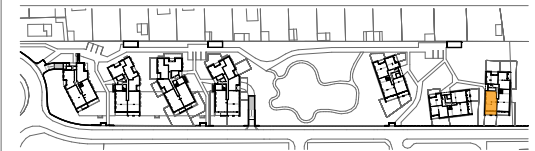
ARCHITECTES **ATELIER D'ARCHITECTURE ALONSO SARRAUTE ASSOCIÉS**

DATE : **JUIN 2022** INDICE : NOTAIRE PAGE : 1 / 2

NOTA :

Le présent document exprime la disposition générale de l'appartement.
Lors de la réalisation, la société se réserve le droit d'apporter des modifications dues à des impératifs d'ordre technique, administratif ou normatif.
Les surfaces indiquées sont approximatives. Les retombées, soffites, faux-plafonds, canalisations ainsi que l'emplacement des équipements sont figurés à titre indicatif.
Les éléments de mobilier et d'installation figurant sur les plans ont été dessinés à titre d'exemple d'aménagement et ne constituent de ce fait aucun service ni fourniture contractuelle.

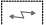
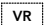




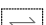





LOGEMENT N° G 04

TYPE 4 / REZ-DE-JARDIN
STATIONNEMENT N° 79 & 80

LÉGENDE

ENTRÉE	6,7 m ²		Tableau électrique
SÉJOUR / CUISINE	35,8 m ²		Volet roulant
DÉGAGEMENT	1,9 m ²		Porte fenêtre
CHAMBRE 1	10,1 m ²		Fenêtre
CHAMBRE 2	10,2 m ²		Gaine technique
CHAMBRE 3	12,1 m ²		Faux-plafond
CELLIER	2,3 m ²		Marche d'accès
WC	1,8 m ²		Engazonné sur dalle
SALLE D'EAU	4,8 m ²		

SURFACE HABITABLE : 85,7 m²

TERRASSE 16,3 m²

JARDIN PRIVATIF 52,0 m²

MAÎTRE D'OUVRAGE **SCCV PESSAC LECLERC**

UNE RÉALISATION **NACARAT**

ARCHITECTES **ATELIER D'ARCHITECTURE ALONSO SARRAUTE ASSOCIÉS**

DATE : **JUIN 2022** INDICE : **NOTAIRE** PAGE : **2 / 2**

NOTA :

Le présent document exprime la disposition générale de l'appartement.
Lors de la réalisation, la société se réserve le droit d'apporter des modifications dues à des impératifs d'ordre technique, administratif ou normatif.
Les surfaces indiquées sont approximatives. Les retombées, soffites, faux-plafonds, canalisations ainsi que l'emplacement des équipements sont figurés à titre indicatif.
Les éléments de mobilier et d'installation figurant sur les plans ont été dessinés à titre d'exemple d'aménagement et ne constituent de ce fait aucun service ni fourniture contractuelle.

