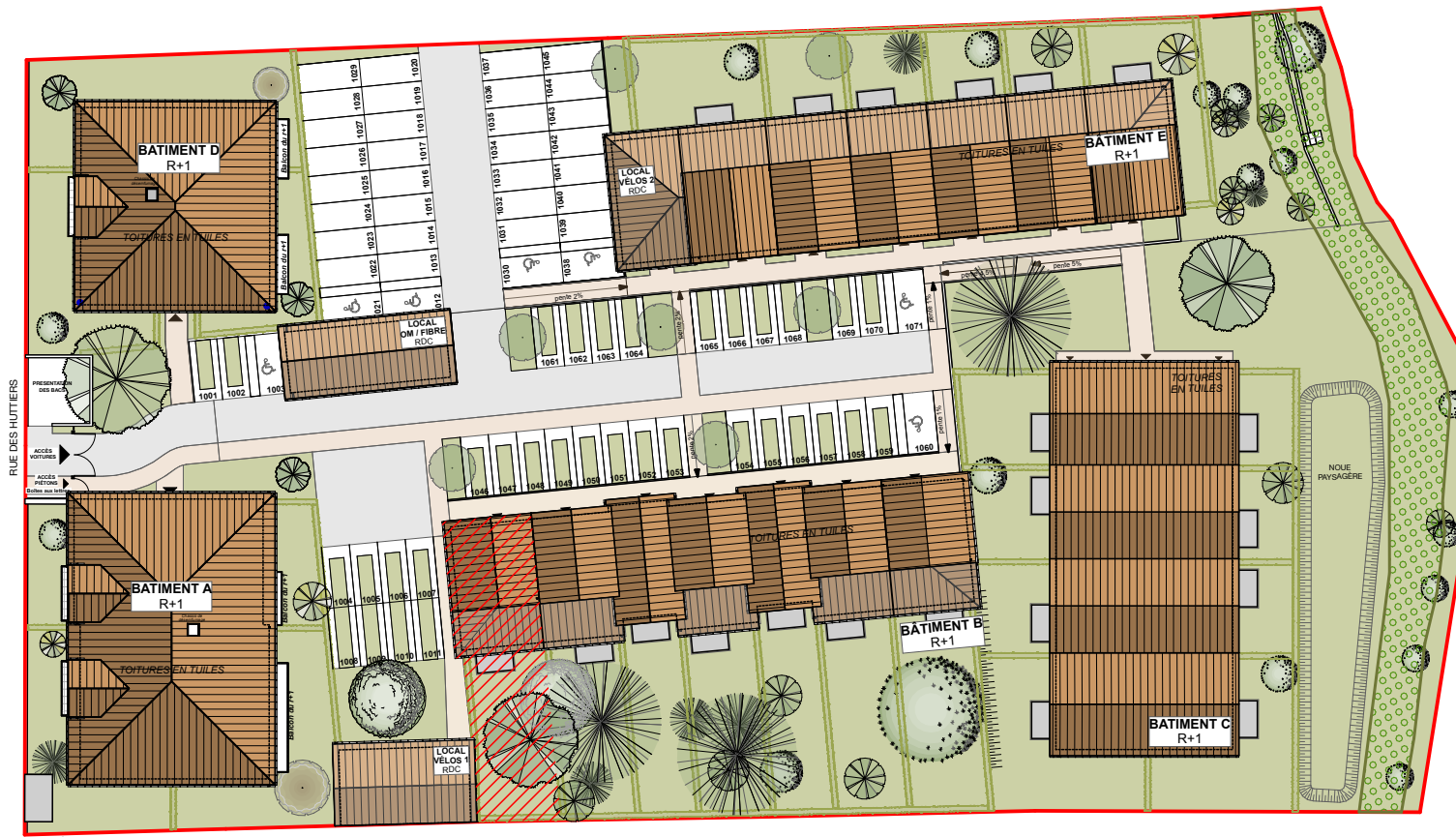


# Domaine du Ruisseau AUDENGE



22 Rue des Huttiers  
33980 AUDENGE  
Maison 4 PIÈCES  
Lot n° B001

## BÂTIMENT B - Plan de masse

### TABLEAU DES SURFACES (compris placards)

#### REZ DE CHAUSSEE

|                |      |
|----------------|------|
| ENTRÉE         | 5,2  |
| SÉJOUR/CUISINE | 32,8 |
| CHAMBRE 1      | 11,5 |
| SDE            | 4,7  |
| RGT            | 0,8  |

#### 1er ÉTAGE

|           |      |
|-----------|------|
| DGT       | 3,5  |
| CHAMBRE 2 | 10,2 |
| CHAMBRE 3 | 9,9  |
| SDB       | 5,7  |
| WC        | 2,4  |

**SURFACE HABITABLE** 86,7 m<sup>2</sup>

|          |      |
|----------|------|
| TERRASSE | 6,0  |
| JARDIN   | 81,9 |

**SURFACE TOTALE** 174,6 m<sup>2</sup>

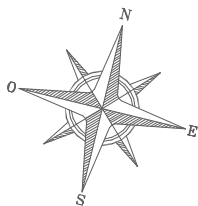
#### LEGENDE

|     |                       |    |                          |
|-----|-----------------------|----|--------------------------|
| PF  | Porte-fenêtre         | LL | Lave-linge               |
| F   | Fenêtre               | LV | Lave-vaisselle           |
| FAV | Fenêtre allège vitrée | CU | Cuisson                  |
| VR  | Volet roulant         | R  | Réfrigérateur            |
| VB  | Volet battant         |    | Tableau électrique       |
| GC  | Garde corps           |    | Soffites et faux-plafond |
| PV  | Pare vue              |    |                          |

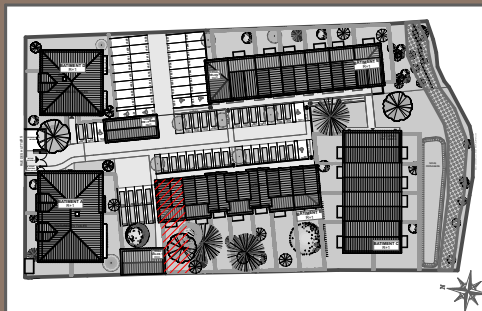
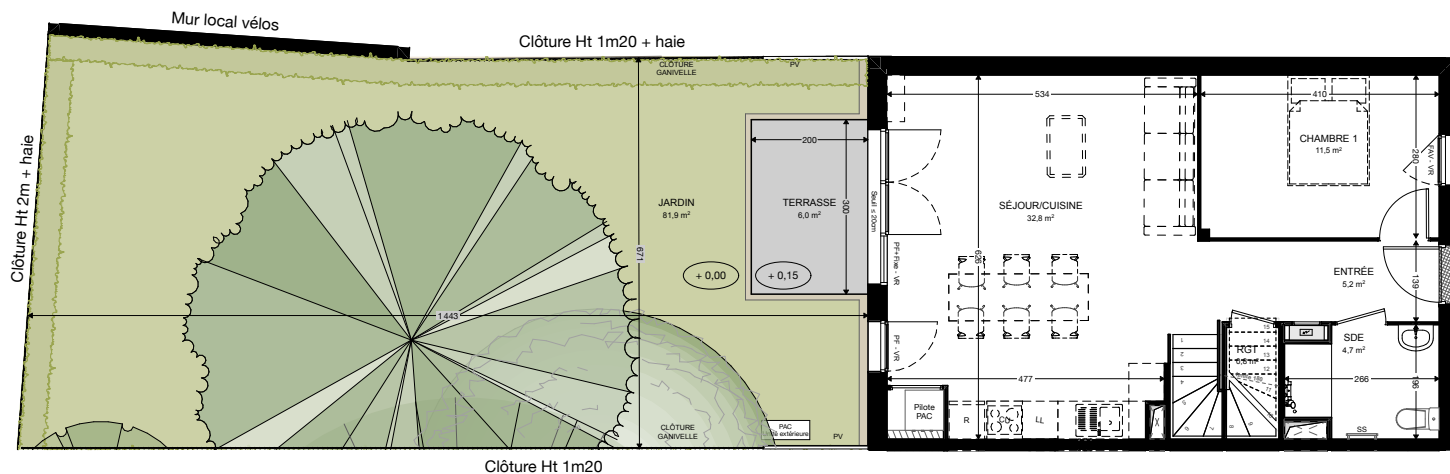
#### PLAN DE RESERVATION

INDICE : A DATE : 01/03/2024

Des modifications sont susceptibles d'être apportées à ce plan en fonction des nécessités techniques, de la réalisation tant en ce qui concerne les dimensions libres de l'équipement. Les surfaces sont approximatives. Les retombées, soffites, faux-plafonds, équipements sanitaires ainsi que le calepinage et dimensions des carrelages sont figurés à titre indicatif, et peuvent subir des modifications pour impératif technique. Les appareils ménagers ne sont pas fournis. Les volets roulants seront prévus conformément à la notice de vente. Les coffres de volet roulant ne sont pas représentés et seront détournés à l'intérieur. La hauteur des seuils au droit des porte-fenêtres sur balcons ou terrasses pourra varier de 5 à 35cm à partir du sol intérieur. La hauteur entre le jardin et la terrasse pourra varier entre 0 et 60cm. Les jardins ne seront pas nécessairement plats et pourront comporter des talus et des pentes.



# Domaine du Ruisseau AUDENGE



22 Rue des Huttiers  
33980 AUDENGE  
Maison 4 PIÈCES  
Lot n° B001

**BÂTIMENT B - Extérieur**

## TABLEAU DES SURFACES (compris placards)

### REZ DE CHAUSSÉE

|                |      |
|----------------|------|
| ENTRÉE         | 5,2  |
| SÉJOUR/CUISINE | 32,8 |
| CHAMBRE 1      | 11,5 |
| SDB            | 4,7  |
| RGT            | 0,8  |

### 1er ÉTAGE

|           |      |
|-----------|------|
| DGT       | 3,5  |
| CHAMBRE 2 | 10,2 |
| CHAMBRE 3 | 9,9  |
| SDB       | 5,7  |
| WC        | 2,4  |

**SURFACE HABITABLE 86,7 m<sup>2</sup>**

|          |      |
|----------|------|
| TERRASSE | 6,0  |
| JARDIN   | 81,9 |

**SURFACE TOTALE 174,6 m<sup>2</sup>**

### LEGENDE

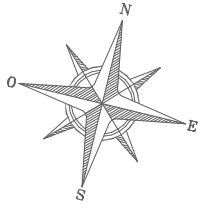
|     |                       |    |                          |
|-----|-----------------------|----|--------------------------|
| PF  | Porte-fenêtre         | LL | Lave-linge               |
| F   | Fenêtre               | LV | Lave-vaisselle           |
| FAV | Fenêtre allège vitrée | CU | Cuisson                  |
| VR  | Volet roulant         | R  | Réfrigérateur            |
| VB  | Volet battant         |    | Tableau électrique       |
| GC  | Garde corps           |    | Soffites et faux-plafond |
| PV  | Pare vue              |    |                          |

### PLAN DE RESERVATION

INDICE : A DATE : 01/03/2024

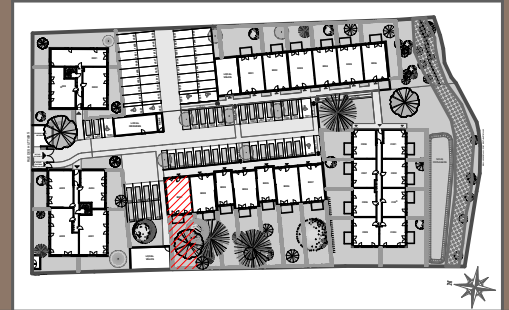
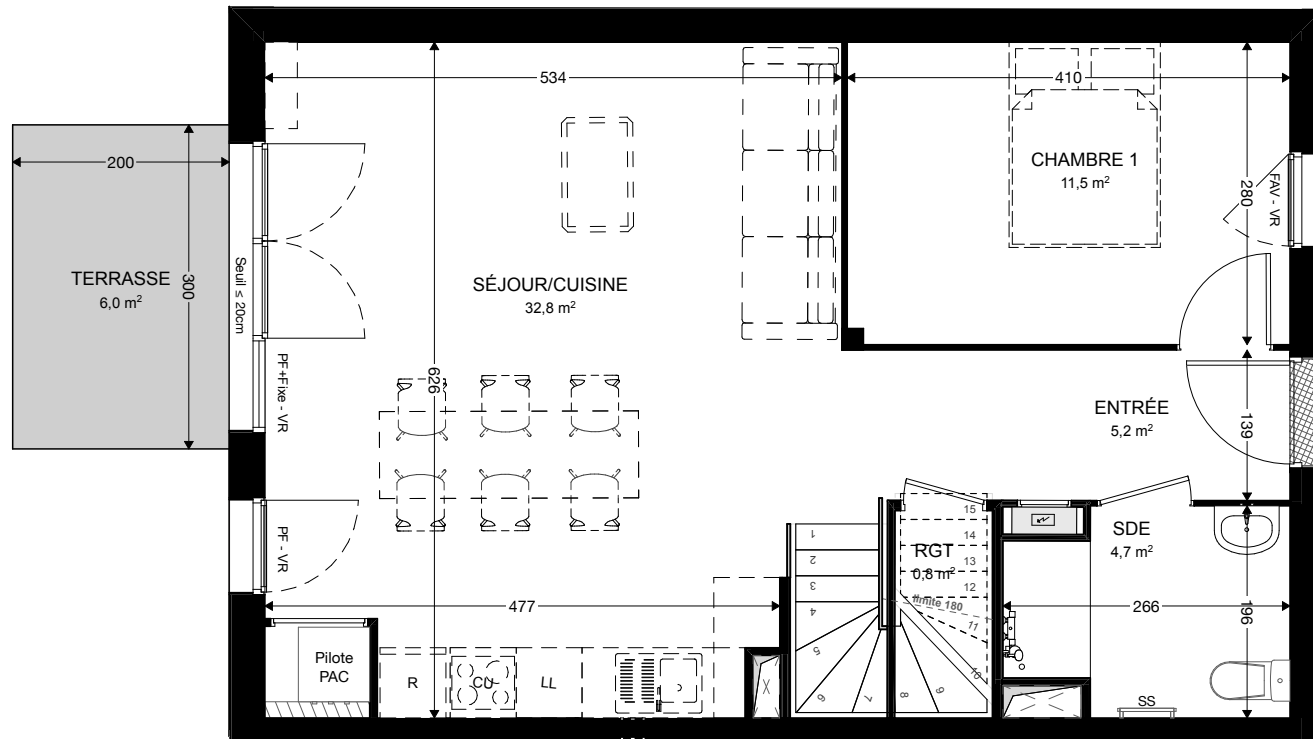
Des modifications sont susceptibles d'être apportées à ce plan en fonction des nécessités techniques, de la réalisation tant en ce qui concerne les dimensions libres de l'équipement. Les surfaces sont approximatives. Les retombées, soffites, faux-plafonds, équipements sanitaires ainsi que le calepinage et dimensions des carrelages sont figurés à titre indicatif, et peuvent subir des modifications pour impératif technique. Les appareils ménagers ne sont pas fournis. Les volets roulants seront prévus conformément à la notice de vente. Les coffres de volet roulant ne sont pas représentés et seront détournés à l'intérieur. La hauteur des seuils au droit des porte-fenêtres sur balcons ou terrasses pourra varier de 5 à 35cm à partir du sol intérieur. La hauteur entre le jardin et la terrasse pourra varier entre 0 et 60cm. Les jardins ne seront pas nécessairement plats et pourront comporter des talus et des pentes.





# Domaine du Ruisseau

## AUDENGE



22 Rue des Huttiers  
33980 AUDENGE  
Maison 4 PIÈCES  
Lot n° B001

### BÂTIMENT B - Rez de chaussée

### TABLEAU DES SURFACES (compris placards)

#### REZ DE CHAUSSÉE

|                |      |
|----------------|------|
| ENTRÉE         | 5,2  |
| SÉJOUR/CUISINE | 32,8 |
| CHAMBRE 1      | 11,5 |
| SDE            | 4,7  |
| RGT            | 0,8  |

#### 1er ÉTAGE

|           |      |
|-----------|------|
| DGT       | 3,5  |
| CHAMBRE 2 | 10,2 |
| CHAMBRE 3 | 9,9  |
| SDB       | 5,7  |
| WC        | 2,4  |

**SURFACE HABITABLE 86,7 m²**

|          |      |
|----------|------|
| TERRASSE | 6,0  |
| JARDIN   | 81,9 |

**SURFACE TOTALE 174,6 m²**

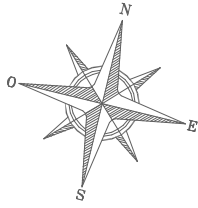
#### LEGENDE

|     |                       |    |                          |
|-----|-----------------------|----|--------------------------|
| PF  | Porte-fenêtre         | LL | Lave-linge               |
| F   | Fenêtre               | LV | Lave-vaisselle           |
| FAV | Fenêtre allège vitrée | CU | Cuisson                  |
| VR  | Volet roulant         | R  | Réfrigérateur            |
| VB  | Volet battant         |    | Tableau électrique       |
| GC  | Garde corps           |    | Soffites et faux-plafond |
| PV  | Pare vue              |    |                          |

#### PLAN DE RESERVATION

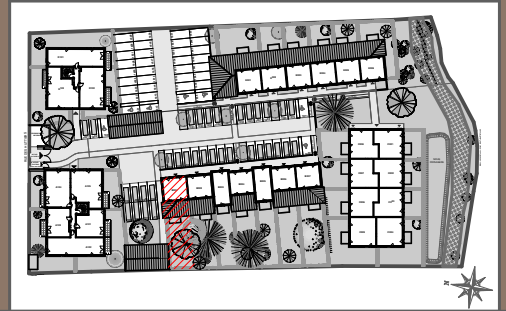
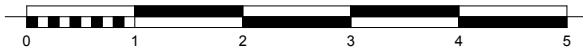
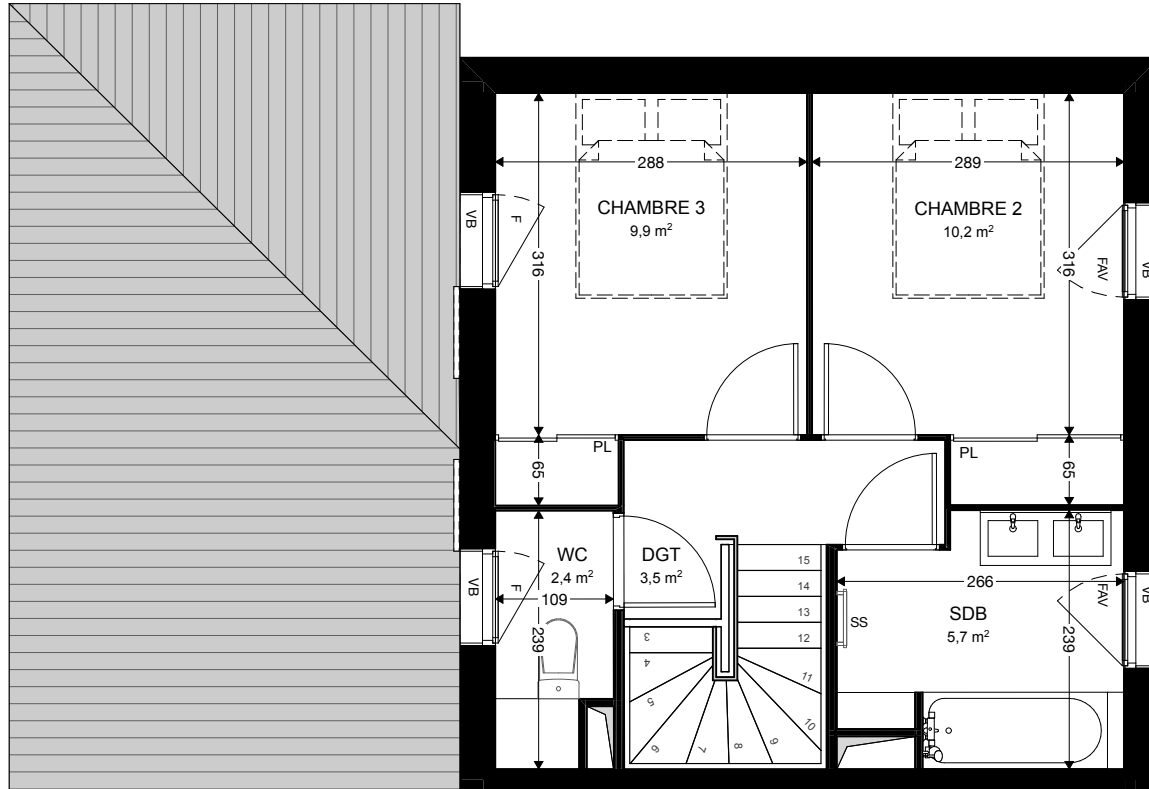
INDICE : A DATE : 01/03/2024

Des modifications sont susceptibles d'être apportées à ce plan en fonction des nécessités techniques, de la réalisation tant en ce qui concerne les dimensions libres de l'équipement. Les surfaces sont approximatives. Les retombées, soffites, faux-plafonds, équipements sanitaires ainsi que le calepinage et dimensions des carrelages sont figurés à titre indicatif, et peuvent subir des modifications pour impératif technique. Les appareils ménagers ne sont pas fournis. Les volets roulants seront prévus conformément à la notice de vente. Les coffres de volet roulant ne sont pas représentés et seront détournés à l'intérieur. La hauteur des seuils au droit des porte-fenêtres sur balcons ou terrasses pourra varier de 5 à 35cm à partir du sol intérieur. La hauteur entre le jardin et la terrasse pourra varier entre 0 et 60cm. Les jardins ne seront pas nécessairement plats et pourront comporter des talus et des pentes.



# Domaine du Ruisseau

## AUDENGE



22 Rue des Huttiers  
33980 AUDENGE  
Maison 4 PIÈCES  
Lot n° B001

### BÂTIMENT B - 1er étage

### TABLEAU DES SURFACES (compris placards)

#### REZ DE CHAUSSÉE

|                |      |
|----------------|------|
| ENTRÉE         | 5,2  |
| SÉJOUR/CUISINE | 32,8 |
| CHAMBRE 1      | 11,5 |
| SDE            | 4,7  |
| RGT            | 0,8  |

#### 1er ÉTAGE

|           |      |
|-----------|------|
| DGT       | 3,5  |
| CHAMBRE 2 | 10,2 |
| CHAMBRE 3 | 9,9  |
| SDB       | 5,7  |
| WC        | 2,4  |

**SURFACE HABITABLE 86,7 m<sup>2</sup>**

|          |      |
|----------|------|
| TERRASSE | 6,0  |
| JARDIN   | 81,9 |

**SURFACE TOTALE 174,6 m<sup>2</sup>**

#### LEGENDE

|     |                       |    |                          |
|-----|-----------------------|----|--------------------------|
| PF  | Porte-fenêtre         | LL | Lave-linge               |
| F   | Fenêtre               | LV | Lave-vaisselle           |
| FAV | Fenêtre allège vitrée | CU | Cuisson                  |
| VR  | Volet roulant         | R  | Réfrigérateur            |
| VB  | Volet battant         |    | Tableau électrique       |
| GC  | Garde corps           |    | Soffites et faux-plafond |
| PV  | Pare vue              |    |                          |

#### PLAN DE RESERVATION

INDICE : A      DATE : 01/03/2024

Des modifications sont susceptibles d'être apportées à ce plan en fonction des nécessités techniques, de la réalisation tant en ce qui concerne les dimensions libres de l'équipement. Les surfaces sont approximatives. Les retombées, soffites, faux-plafonds, équipements sanitaires ainsi que le calepinage et dimensions des carrelages sont figurés à titre indicatif, et peuvent subir des modifications pour impératif technique. Les appareils ménagers ne sont pas fournis. Les volets roulants seront prévus conformément à la notice de vente. Les coffres de volet roulant ne sont pas représentés et seront détournés à l'intérieur. La hauteur des seuils au droit des porte-fenêtres sur balcons ou terrasses pourra varier de 5 à 35cm à partir du sol intérieur. La hauteur entre le jardin et la terrasse pourra varier entre 0 et 60cm. Les jardins ne seront pas nécessairement plats et pourront comporter des talus et des pentes.

# Domaine du Ruisseau

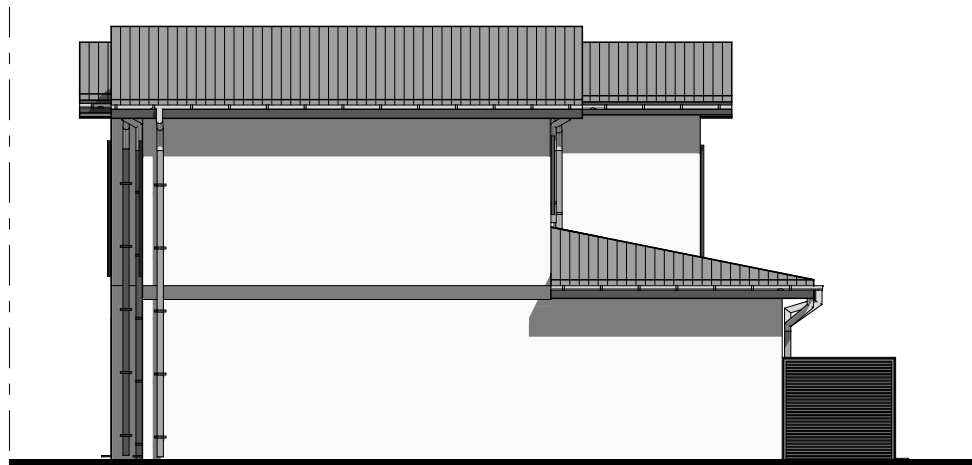
## AUDENGE



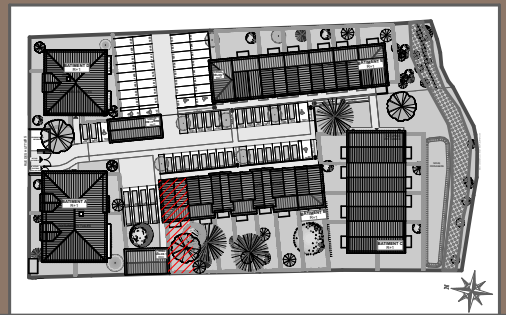
Façade Est



Façade Ouest



Façade Nord



22 Rue des Huttiers  
33980 AUDENGE  
Maison 4 PIÈCES  
Lot n° B001

BÂTIMENT B - Façades

### TABLEAU DES SURFACES (compris placards)

#### REZ DE CHAUSSÉE

|                |      |
|----------------|------|
| ENTRÉE         | 5,2  |
| SÉJOUR/CUISINE | 32,8 |
| CHAMBRE 1      | 11,5 |
| SDB            | 4,7  |
| RGT            | 0,8  |

#### 1er ÉTAGE

|           |      |
|-----------|------|
| DGT       | 3,5  |
| CHAMBRE 2 | 10,2 |
| CHAMBRE 3 | 9,9  |
| SDB       | 5,7  |
| WC        | 2,4  |

**SURFACE HABITABLE** 86,7 m<sup>2</sup>

|          |      |
|----------|------|
| TERRASSE | 6,0  |
| JARDIN   | 81,9 |

**SURFACE TOTALE** 174,6 m<sup>2</sup>

#### LEGENDE

|     |                       |    |                          |
|-----|-----------------------|----|--------------------------|
| PF  | Porte-fenêtre         | LL | Lave-linge               |
| F   | Fenêtre               | LV | Lave-vaisselle           |
| FAV | Fenêtre allège vitrée | CU | Cuisson                  |
| VR  | Volet roulant         | R  | Réfrigérateur            |
| VB  | Volet battant         |    | Tableau électrique       |
| GC  | Garde corps           |    | Soffites et faux-plafond |
| PV  | Pare vue              |    |                          |

#### PLAN DE RESERVATION

INDICE : A DATE : 01/03/2024

Des modifications sont susceptibles d'être apportées à ce plan en fonction des nécessités techniques, de la réalisation tant en ce qui concerne les dimensions libres de l'équipement. Les surfaces sont approximatives. Les retombées, soffites, faux-plafonds, équipements sanitaires ainsi que le calepinage et dimensions des carrelages sont figurés à titre indicatif, et peuvent subir des modifications pour impératif technique. Les appareils ménagers ne sont pas fournis. Les volets roulants seront prévus conformément à la notice de vente. Les coffres de volet roulant ne sont pas représentés et seront détournés à l'intérieur. La hauteur de seuils au droit des porte-fenêtres sur balcons ou terrasses pourra varier de 5 à 35cm à partir du sol intérieur. La hauteur entre le jardin et la terrasse pourra varier entre 0 et 60cm. Les jardins ne seront pas nécessairement plats et pourront comporter des talus et des pentes.

