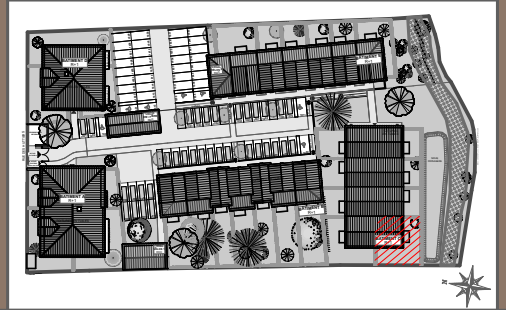
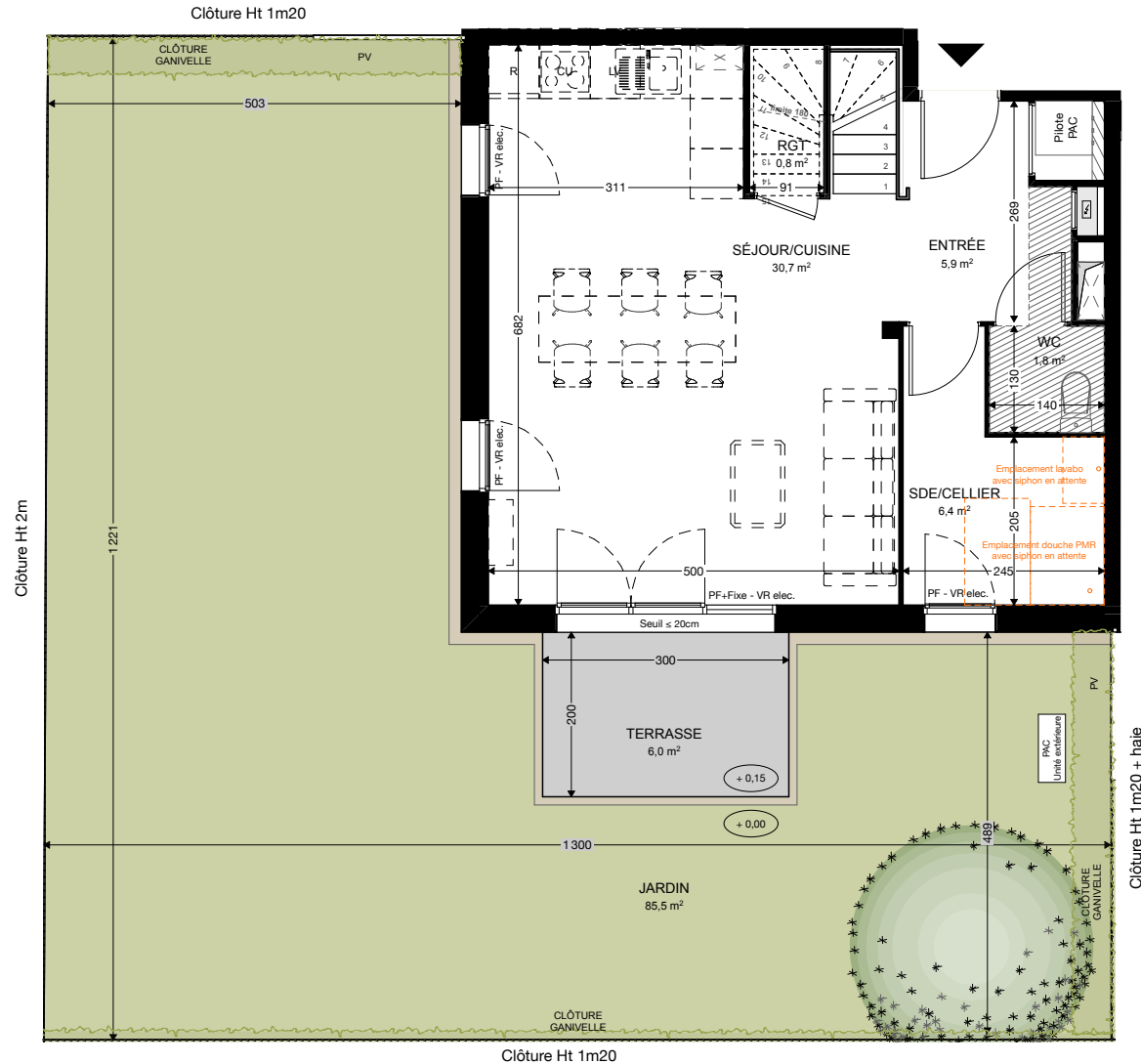


Domaine du Ruisseau AUDENGE



**22 Rue des Huttiers
33980 AUDENGE**
Duplex 4 PIÈCES
Lot n° C004 EXTÉRIEUR

BÂTIMENT C - Extérieur

TABLEAU DES SURFACES (compris placards)

REZ DE CHAUSSÉE

| | |
|----------------|------|
| ENTRÉE | 5,9 |
| SÉJOUR/CUISINE | 30,7 |
| SDE/CELLIER | 6,4 |
| WC | 1,8 |
| RGT | 0,8 |

1er ÉTAGE

| | |
|-----------|------|
| DGT | 5,0 |
| CHAMBRE 1 | 9,7 |
| CHAMBRE 2 | 12,7 |
| CHAMBRE 3 | 10,8 |
| SDB | 6,1 |
| WC | 2,0 |

SURFACE HABITABLE 91,9 m²

| | |
|----------|------|
| TERRASSE | 6,0 |
| JARDIN | 85,5 |

SURFACE TOTALE 183,4 m²

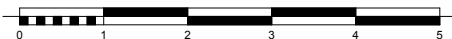
LEGENDE

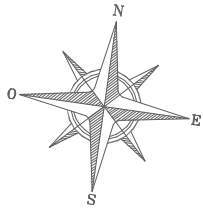
| | | | |
|-----|-----------------------|----|--------------------------|
| PF | Porte-fenêtre | LL | Lave-linge |
| F | Fenêtre | LV | Lave-vaisselle |
| FAV | Fenêtre allège vitrée | CU | Cuisson |
| VR | Volet roulant | R | Réfrigérateur |
| VB | Volet battant | | Tableau électrique |
| GC | Garde corps | | Soffites et faux-plafond |
| PV | Pare vue | | |

PLAN DE RESERVATION

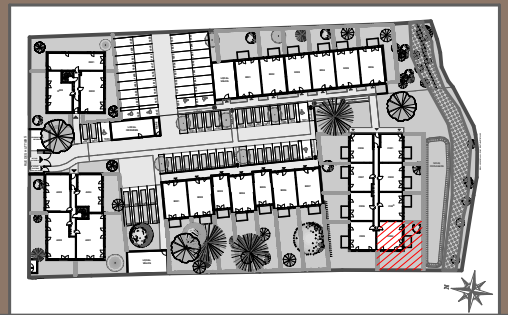
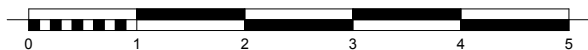
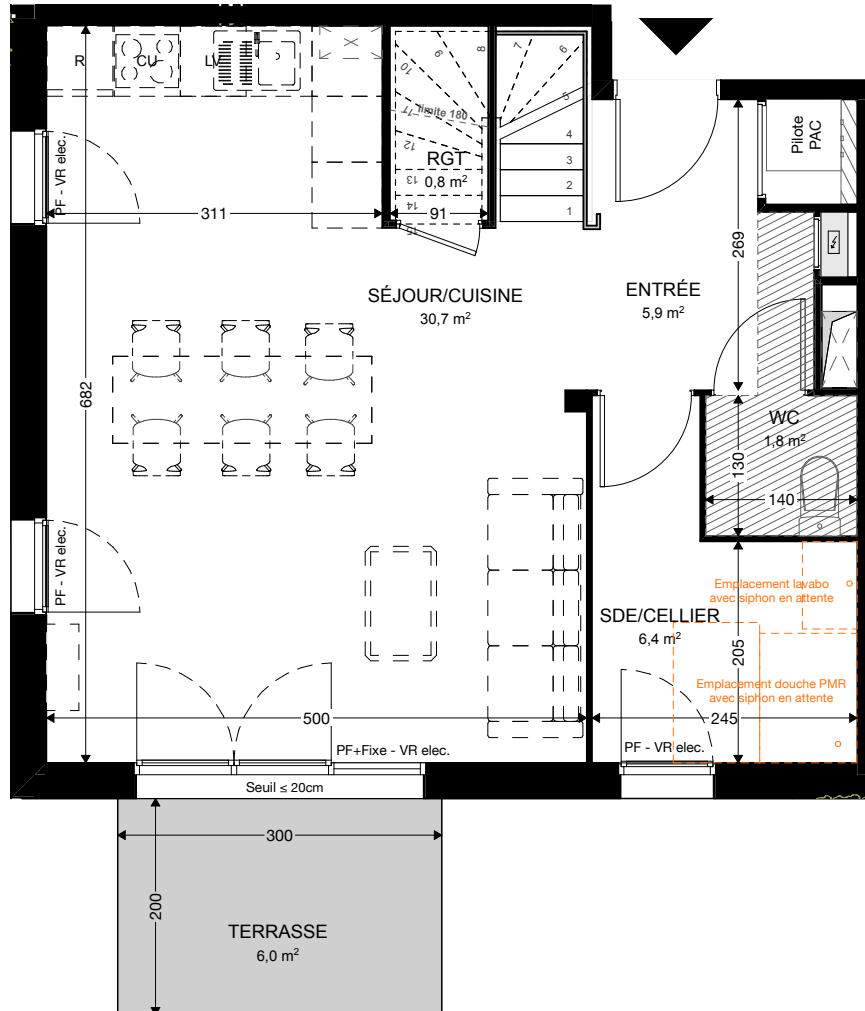
INDICE : A DATE : 01/03/2024

Des modifications sont susceptibles d'être apportées à ce plan en fonction des nécessités techniques, de la réalisation tant en ce qui concerne les dimensions libres de l'équipement. Les surfaces sont approximatives. Les retombées, soffites, faux-plafonds, équipements sanitaires ainsi que le calepinage et dimensions des carrelages sont figurés à titre indicatif, et peuvent subir des modifications pour impératif technique. Les appareils ménagers ne sont pas fournis. Les volets roulants seront prévus conformément à la notice de vente. Les coffres de volet roulant ne sont pas représentés et seront détournés à l'intérieur. La hauteur des seuils au droit des porte-fenêtres sur balcons ou terrasses pourra varier de 5 à 35cm à partir du sol intérieur. La hauteur entre le jardin et la terrasse pourra varier entre 0 et 60cm. Les jardins ne seront pas nécessairement plats et pourront comporter des talus et des pentes.





Domaine du Ruisseau AUDENGE



**22 Rue des Huttiers
33980 AUDENGE**
Duplex 4 PIÈCES
Lot n° C004

BÂTIMENT C - Rez de chaussée

TABLEAU DES SURFACES (compris placards)

REZ DE CHAUSSEE

| | |
|----------------|------|
| ENTRÉE | 5,9 |
| SÉJOUR/CUISINE | 30,7 |
| SDE/CELLIER | 6,4 |
| WC | 1,8 |
| RGT | 0,8 |

1er ÉTAGE

| | |
|-----------|------|
| DGT | 5,0 |
| CHAMBRE 1 | 9,7 |
| CHAMBRE 2 | 12,7 |
| CHAMBRE 3 | 10,8 |
| SDB | 6,1 |
| WC | 2,0 |

SURFACE HABITABLE 91,9 m²

| | |
|----------|------|
| TERRASSE | 6,0 |
| JARDIN | 85,5 |

SURFACE TOTALE 183,4 m²

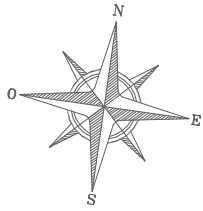
LEGENDE

| | | | |
|-----|-----------------------|----|--------------------------|
| PF | Porte-fenêtre | LL | Lave-linge |
| F | Fenêtre | LV | Lave-vaisselle |
| FAV | Fenêtre allège vitrée | CU | Cuisson |
| VR | Volet roulant | R | Réfrigérateur |
| VB | Volet battant | ⊞ | Tableau électrique |
| GC | Garde corps | ▨ | Soffites et faux-plafond |
| PV | Pare vue | | |

PLAN DE RESERVATION

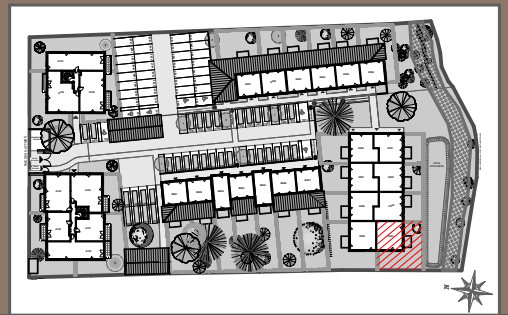
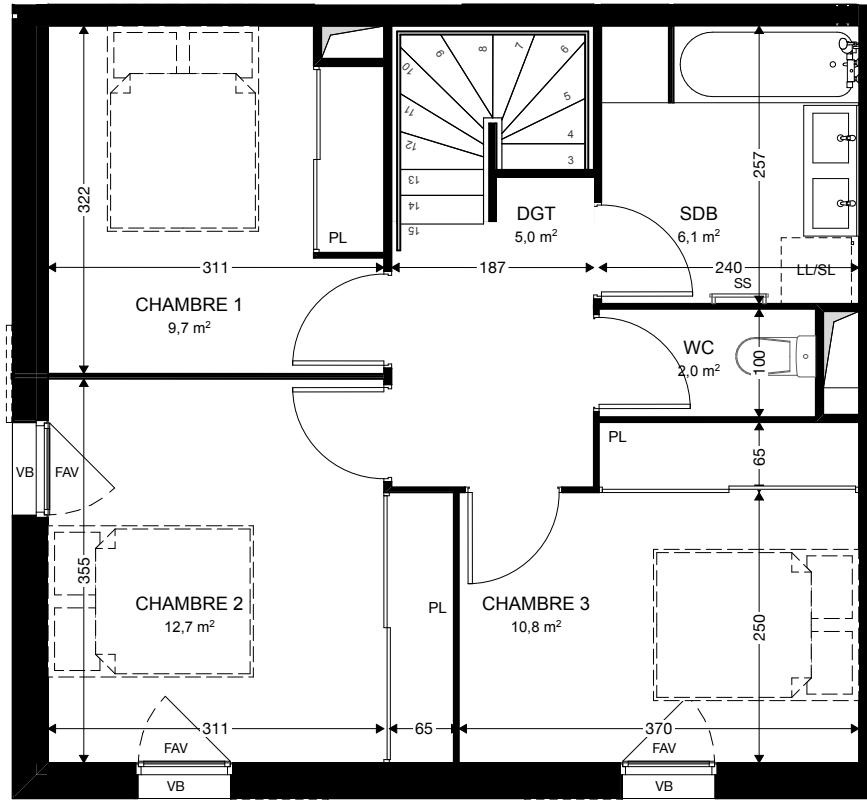
| | | | |
|----------|---|--------|------------|
| INDICE : | A | DATE : | 01/03/2024 |
|----------|---|--------|------------|

Des modifications sont susceptibles d'être apportées à ce plan en fonction des nécessités techniques, de la réalisation tant en ce qui concerne les dimensions libres de l'équipement. Les surfaces sont approximatives. Les retombées, soffites, faux-plafonds, équipements sanitaires ainsi que le calepinage et dimensions des carrelages sont figurés à titre indicatif, et peuvent subir des modifications pour impératif technique. Les appareils ménagers ne sont pas fournis. Les volets roulants seront prévus conformément à la notice de vente. Les coffres de volet roulant ne sont pas représentés et seront détournés à l'intérieur. La hauteur des seuils au droit des porte-fenêtres sur balcons ou terrasses pourra varier de 5 à 35cm à partir du sol intérieur. La hauteur entre le jardin et la terrasse pourra varier entre 0 et 60cm. Les jardins ne seront pas nécessairement plats et pourront comporter des talus et des pentes.



Domaine du Ruisseau

AUDENGE



22 Rue des Huttiers
33980 AUDENGE
Duplex 4 PIÈCES
Lot n° C004

BÂTIMENT C - 1er étage

TABLEAU DES SURFACES

(compris placards)

REZ DE CHAUSSÉE

| | |
|----------------|------|
| ENTRÉE | 5,9 |
| SÉJOUR/CUISINE | 30,7 |
| SDE/CELLIER | 6,4 |
| WC | 1,8 |
| RGT | 0,8 |

1er ÉTAGE

| | |
|-----------|------|
| DGT | 5,0 |
| CHAMBRE 1 | 9,7 |
| CHAMBRE 2 | 12,7 |
| CHAMBRE 3 | 10,8 |
| SDB | 6,1 |
| WC | 2,0 |

SURFACE HABITABLE 91,9 m²

| | |
|----------|------|
| TERRASSE | 6,0 |
| JARDIN | 85,5 |

SURFACE TOTALE 183,4 m²

LEGENDE

| | | | |
|-----|-----------------------|----|--------------------------|
| PF | Porte-fenêtre | LL | Lave-linge |
| F | Fenêtre | LV | Lave-vaisselle |
| FAV | Fenêtre allège vitrée | CU | Cuisson |
| VR | Volet roulant | R | Réfrigérateur |
| VB | Volet battant | | Tableau électrique |
| GC | Garde corps | | Soffites et faux-plafond |
| PV | Pare vue | | |

PLAN DE RESERVATION

INDICE : A DATE : 01/03/2024

Des modifications sont susceptibles d'être apportées à ce plan en fonction des nécessités techniques, de la réalisation tant en ce qui concerne les dimensions libres de l'équipement. Les surfaces sont approximatives. Les retombées, soffites, faux-plafonds, équipements sanitaires ainsi que le calepinage et dimensions des carrelages sont figurés à titre indicatif, et peuvent subir des modifications pour impératif technique. Les appareils ménagers ne sont pas fournis. Les volets roulants seront prévus conformément à la notice de vente. Les coffres de volet roulant ne sont pas représentés et seront détournés à l'intérieur. La hauteur des seuils au droit des porte-fenêtres sur balcons ou terrasses pourra varier de 5 à 35cm à partir du sol intérieur. La hauteur entre le jardin et la terrasse pourra varier entre 0 et 60cm. Les jardins ne seront pas nécessairement plats et pourront comporter des talus et des pentes.

