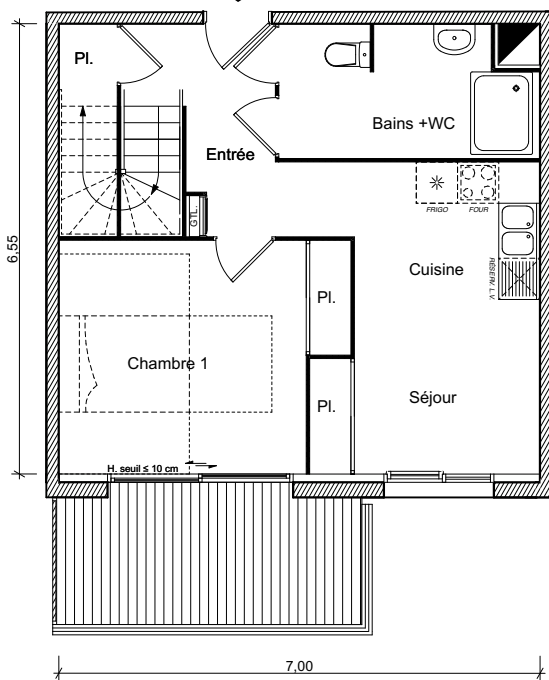
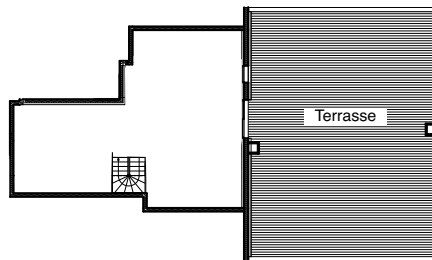
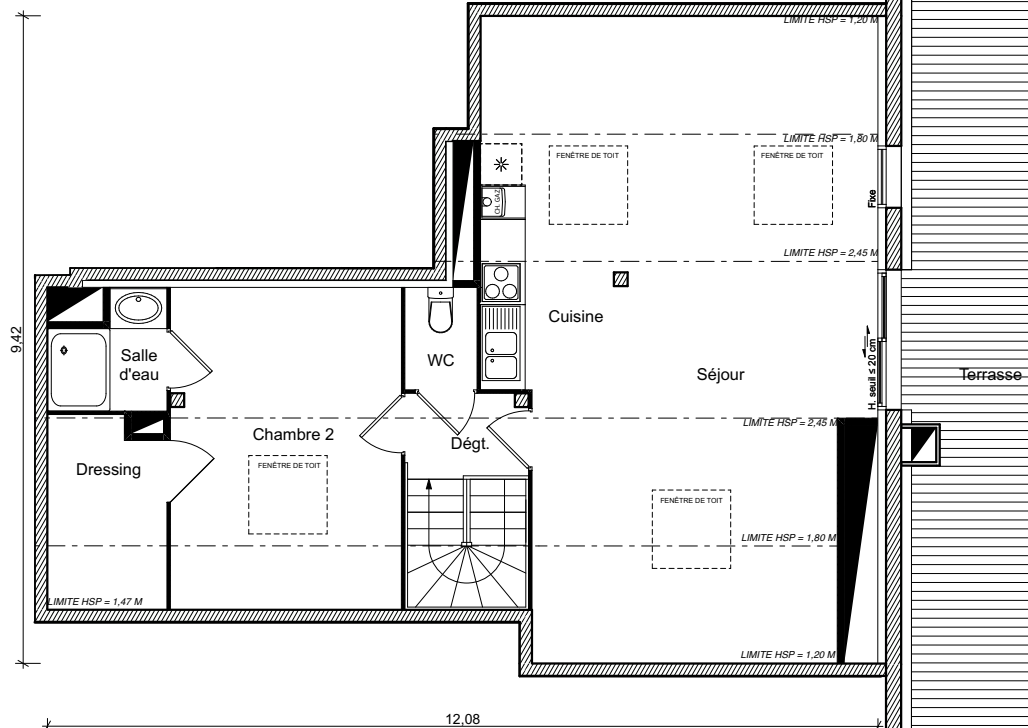


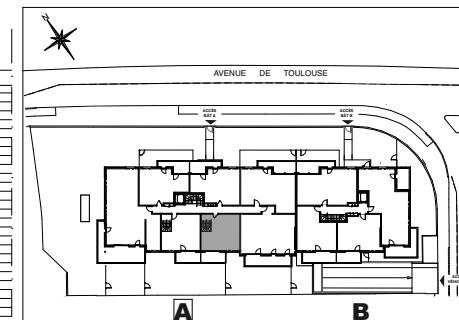
LE LUMINANCE



Niveau bas



Niveau haut



Plan de réversibilité

Appartement n° 16		
Type T4 Duplex		
Niveau 2ème étage		
	Surface habitable	Surface utilisable
Niveau bas		
Entrée + Séjour + Cuisine	21,34 m ²	22,14 m ²
Chambre 1	13,24 m ²	13,24 m ²
Bains + Wc	6,92 m ²	6,92 m ²
Niveau haut		
Séjour + Cuisine	31,79 m ²	49,33 m ²
Chambre 2	12,59 m ²	15,71 m ²
Dressing	3,09 m ²	4,71 m ²
Salle d'eau	2,59 m ²	2,59 m ²
Wc	1,56 m ²	1,56 m ²
Dégagement	2,16 m ²	2,16 m ²
Surface Habitable	95,28 m²	118,36 m²
Terrasse		126,45 m ²
Balcon		8,23 m ²
La surface des pièces comprend la surface des placards		

ARUA architectes

GREENCITY
IMMOBILIER

NOUS AVONS TANT À CONSTRUIRE

2, ESPLANADE COMPANS CAFFARELLI
IMMEUBLE TOULOUSE 2000, BÂTIMENT D - 31000 TOULOUSE
TÉL. 05 62 27 27 00 FAX 05 61 22 11 79

INFORMATION PREALABLE

Madame, Monsieur,

Pour faire suite à votre demande de travaux modificatifs dont certains apportent dérogation aux règles d'accessibilité handicapées dans les conditions de l'article R 111-18-2 du Code de la construction et de l'habitation (acquisition d'un appartement), nous vous prions de trouver ci-joints deux exemplaires du contrat que nous avons fait établir récapitulant la totalité des travaux modificatifs souhaités.

Eu égard au caractère dérogatoire de certains de ces travaux modificatifs vis-à-vis de la réglementation, vous trouverez ci-joint le plan de votre logement correspondant à sa configuration conforme aux règles prévues au premier alinéa de l'article R 111-18-2 du Code de la construction et de l'habitation, ainsi que le plan du logement correspondant à votre logement réalisé avec les travaux modificatifs que vous avez demandés.

La notice technique de réversibilité jointe indique la nature des interventions permettant de rendre votre logement conforme aux règles prévues au premier alinéa de l'article R 111-18-2 du Code de la construction et de l'habitation en vigueur à la date de délivrance du permis de construire autorisant la réalisation de l'ensemble immobilier. Nous vous invitons à conserver précieusement ce document.

Nous vous remercions de nous en retourner un exemplaire dûment signé par vos soins à la dernière page et paraphés sur l'ensemble des pages y compris les annexes.

Nous restons à votre entière disposition pour toute information complémentaire,

Nous vous prions d'agréer, Madame, Monsieur, l'expression de nos salutations distinguées.

CONTRAT DE TRAVAUX MODIFICATIFS**Entre :****Monsieur et Madame**

Demeurant au

.....

Ci-après désignée l'Acquéreur,

Et :**La SNC LE LUMINANCE**

Domiciliée Immeuble Toulouse 2000 – 2 esplanade Compans Caffarelli – Bâtiment E2 – 31000

TOULOUSE

Représentée par Frederic DOS SANTOS

Ci-après désigné le Vendeur,

EXPOSE

L'ACQUEREUR a réservé du **VENDEUR** par contrat en date du/...../..... les BIENS et droits immobiliers en état futur d'achèvement suivants : lot n°16, dans un ensemble immobilier en cours de construction situé à SAINT ORENS DE GAMEVILLE (31650), Résidence dénommée LE LUMINANCE.

Les plans et la notice descriptive annexés à l'acte de vente en état futur d'achèvement dudit lot ont été établis conformément à la réglementation relative à l'accessibilité aux personnes handicapées des bâtiments d'habitation collectifs. Le plan du logement correspondant à sa configuration conforme aux règles prévues à l'alinéa I de l'article R 111-18-2 du Code la construction et de l'habitation est ci-après annexé (annexe 1).

L'ACQUEREUR a fait part au **VENDEUR** de son souhait de réaliser des travaux modificatifs acquéreur (en abrégé « TMA ») dont certains emportant dérogation aux règles d'accessibilité handicapés dans les conditions de l'article R 111-18-2 du Code de la construction et de l'habitation.

ARTICLE 1 : OBJET : REALISATION DE TRAVAUX MODIFICATIFS

Le vendeur s'engage à réaliser les travaux modificatifs à la demande de l'acquéreur conformément au plan ci-joint (annexe 1) correspondant au logement réalisé avec les TMA.

ARTICLE 2 : NATURE DES INTERVENTIONS PERMETTANT LA REVERSIBILITE

La notice technique (annexe 3) relative à la nature des interventions nécessaires permettant la réversibilité des aménagements en vue de rendre le logement conforme aux règles prévues au premier alinéa de l'article R 111-18-2 du Code de la construction et de l'habitation, tels qu'en vigueur à la date de délivrance du permis de construire autorisant la réalisation de l'ensemble immobilier, est ci-après annexée.

ARTICLE 3 : ELECTION DE DOMICILE

Pour l'exécution du présent contrat, les parties soussignées font élection de leur domicile en leur domicile et siège social respectifs sus-indiqués.

ARTICLE 4 : CLAUSE D'INTEGRALITE

Le présent contrat représente l'intégralité de l'accord entre les parties relativement à l'objet des présentes. Aucun changement ou amendement ni aucune modification de l'un quelconque des termes ou conditions du présent contrat ne sera valide s'il elle n'a pas fait l'objet d'un écrit signé par l'ensemble des Parties.

Les annexes du présent contrat font partie intégrante du contrat.


Fait à TOULOUSE

Le/...../.....

En deux exemplaires,

LE VENDEUR

L'ACQUEREUR



ANNEXES

Annexe 1

Plan modifié à la demande de l'acquéreur, correspondant au logement réalisé avec les travaux modificatifs

Annexe 2

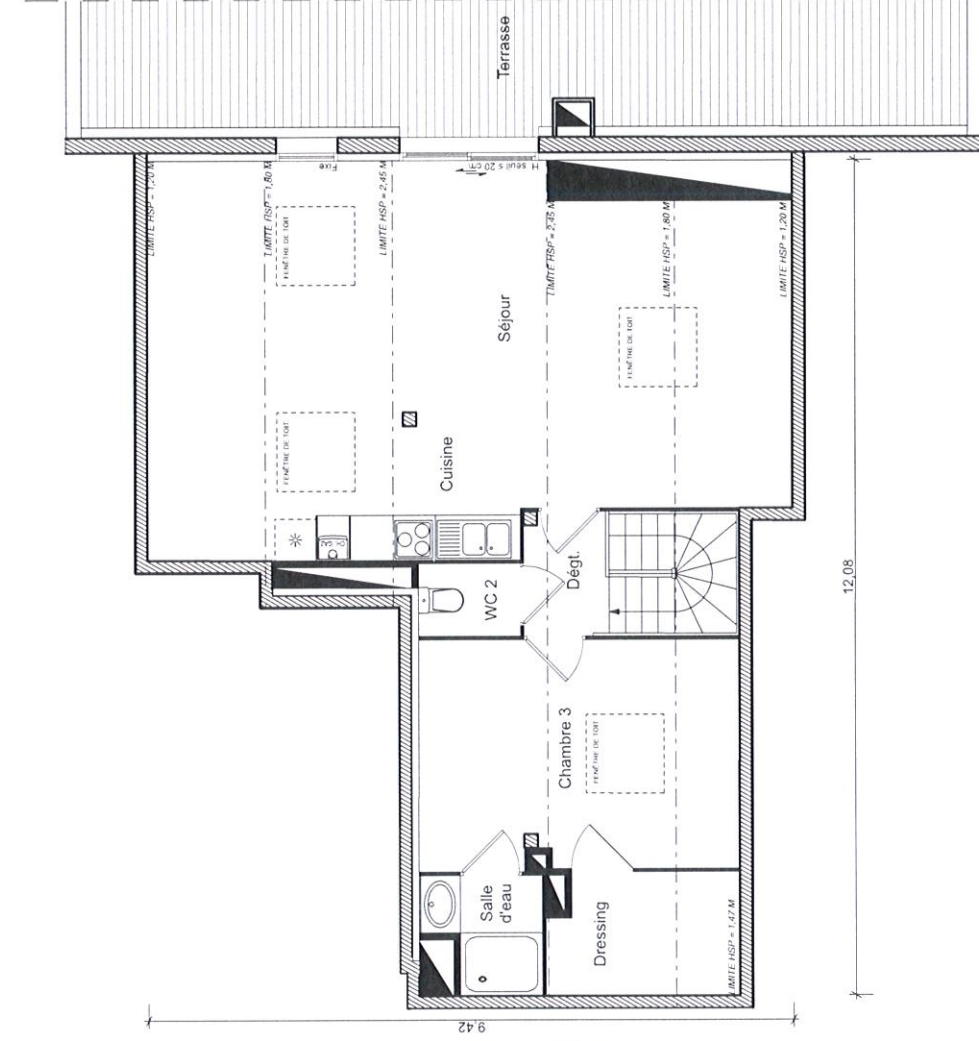
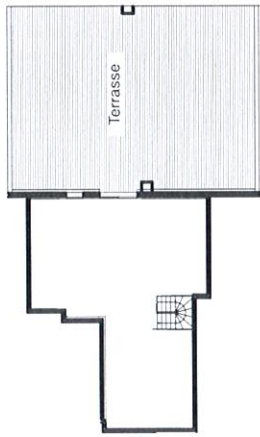
Plan correspondant à la configuration du logement conforme aux règles prévues à l'alinéa I de l'article R 111-18-2 du Code la construction et de l'habitation

Annexe 3

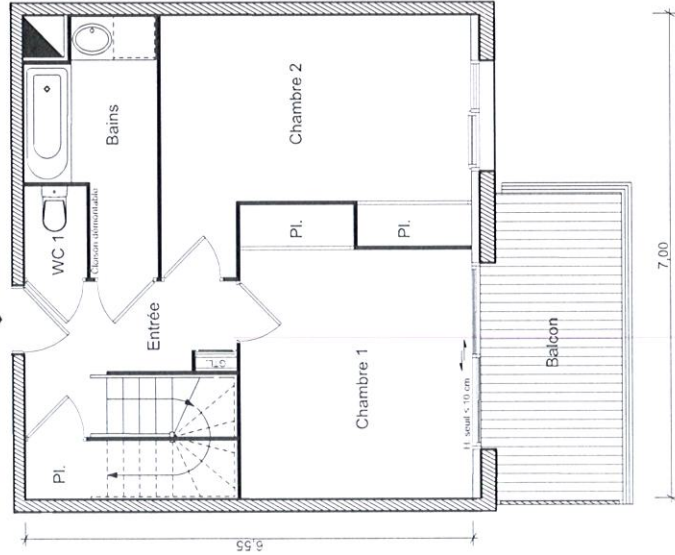
Notice technique de réversibilité

ANNEXE 1

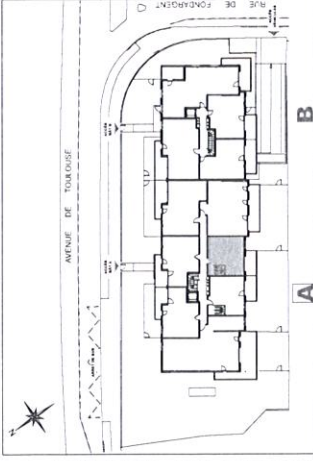
LE LUMINANCE



Niveau haut



Niveau bas



Appartement n° 16		T4 Duplex 2ème étage	
Niveau	Surface habitable	Surface utilisable	
Niveau bas			
Entrée	6,81 m²	7,61 m²	
Chambre 1	13,24 m²	13,24 m²	
Chambre 2	14,47 m²	14,47 m²	
Bains	5,61 m²	5,61 m²	
Wc 1	1,22 m²	1,22 m²	
Niveau haut			
Séjour + Cuisine	31,79 m²	49,33 m²	
Chambre 3	12,36 m²	15,44 m²	
Dressing	3,17 m²	4,83 m²	
Salle d'eau	2,59 m²	2,59 m²	
Wc 2	1,56 m²	1,56 m²	
Dégagement	2,16 m²	2,16 m²	
Surface Habitable	94,98 m²	118,06 m²	
Terrasse		126,45 m²	
Balcon		8,23 m²	
La surface des pièces comprend la surface des placards			

ARUA architectes

GREEN CITY

IMMOBILIER

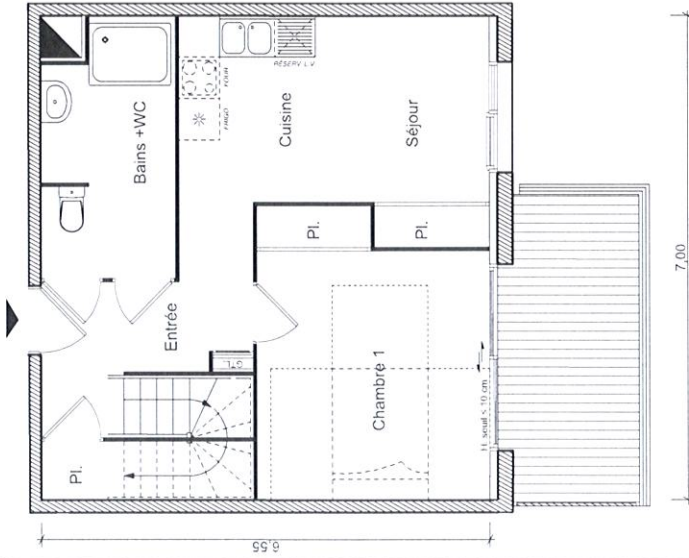
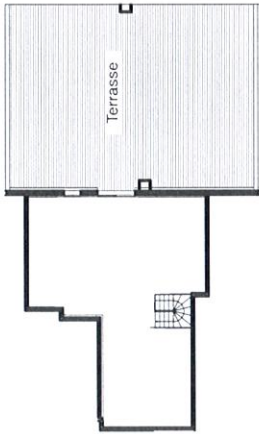
NOUS AVONS TANT À CONSTRUIRE

2, ESPLANADE COMPANS CAFFARELLI
 IMMEUBLE TOULOUSE 2000, BÂTIMENT D - 31000 TOULOUSE
TÉL. 05 62 27 27 00 FAX 05 61 22 11 79

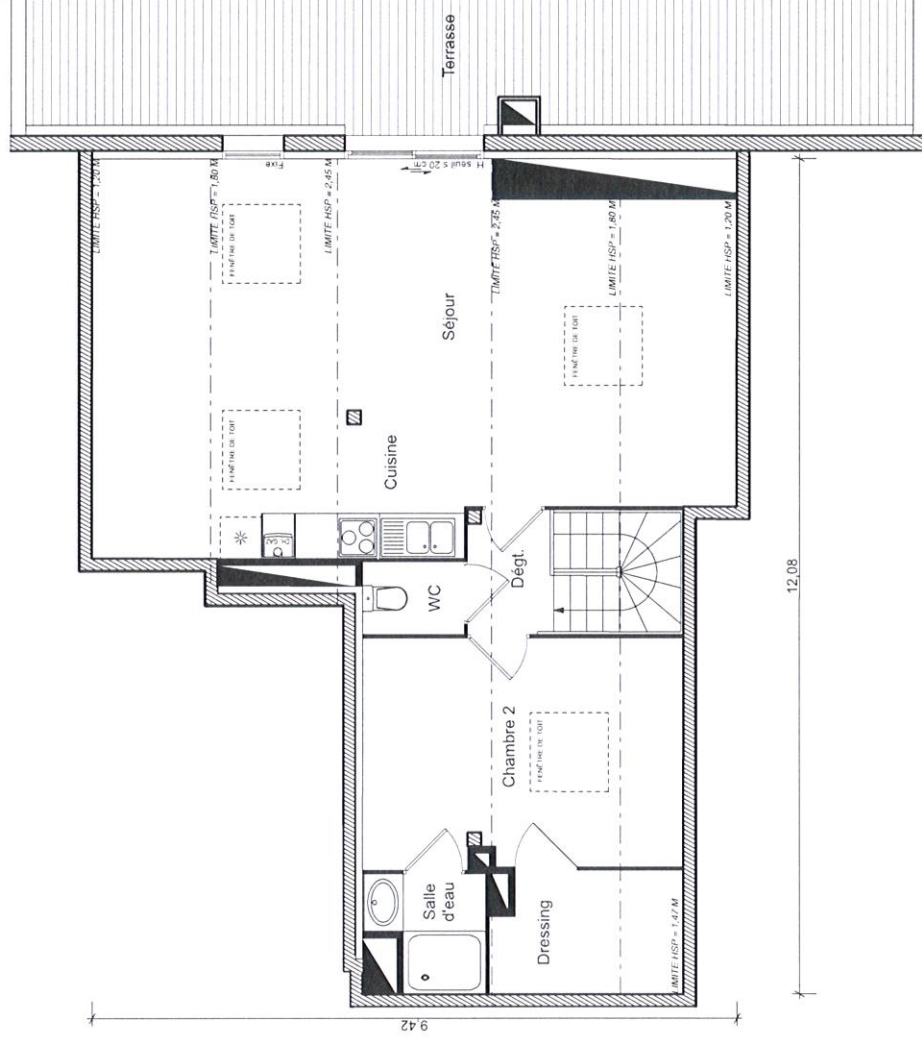
(La hauteur des seuils d'accès aux loggias, terrasses et balcons est liée aux contraintes structurelles et au respect des normes constructives et DTU en vigueur)
 (le présent document est susceptible de modifications techniques et administratives)

ANNEXE 2

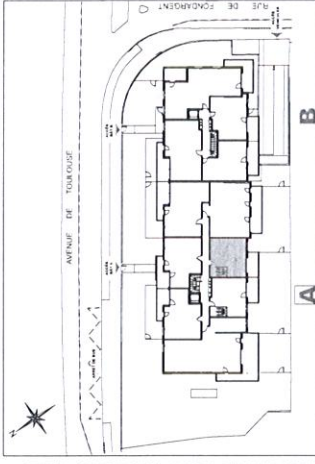
LE LUMINANCE



Niveau bas



Niveau haut



Plan de réversibilité

Appartement n° 16			
Type	T4 Duplex 2ème étage		
Niveau	Surface habitable	Surface utilisable	
Niveau bas			
Entrée + Séjour + Cuisine	21,34 m ²	22,14 m ²	
Chambre 1	13,24 m ²	13,24 m ²	
Bains + Wc	6,92 m ²	6,92 m ²	
Niveau haut			
Séjour + Cuisine	31,79 m ²	49,33 m ²	
Chambre 2	12,36 m ²	15,44 m ²	
Dressing	3,17 m ²	4,83 m ²	
Salle d'eau	2,59 m ²	2,59 m ²	
Wc	1,56 m ²	1,56 m ²	
Dégagement	2,16 m ²	2,16 m ²	
Surface Habitable	95,13 m²	118,21 m²	
Terrasse		126,45 m ²	
Balcon		8,23 m ²	
La surface des pièces comprend la surface des placards			

ARUA architectes

GREENCITY
IMMOBILIER

NOUS AVONS TANT À CONSTRUIRE

2, ESPLANADE COMPANS CAFFARELLI
IMMEUBLE TOULOUSE 2000, BÂTIMENT D - 31000 TOULOUSE
TÉL. 05 62 27 27 00 FAX 05 61 22 11 79

(La hauteur des seuils d'accès aux loggias, terrasses et balcons est liée aux contraintes structurelles et au respect des normes constructives et DTU en vigueur)
(le présent document est susceptible de modifications techniques et administratives)

ANNEXE 3

NOTICE DE REVERSIBILITE

CHAMBRE 2 :

- Création d'une cuisine avec alimentation eau chaude/eau froide et évacuations pour évier et lave-vaisselle, alimentations électriques pour frigo, four, hotte, lave-vaisselle et prises en plan de travail.
- Suppression de la porte d'accès

SALLE DE BAIN/WC1 :

- Suppression de la cloison démontable du WC
- Suppression de la baignoire
- Création d'une douche à l'italienne

BE SURPRESTATION COMMERCIAL

N°1

Pièce	Quantité	Prestation
CUISINE	1	Suppression aménagement cuisine, électroménager et évier robinetterie d'un T4/T5 y compris faïence
WC 1	1	Ajout d'un WC suspendu type SANINDUSA URBY sur bati support y compris habillage placo mi-hauteur et tablette en médium peinte
SALLE D'EAU 1	1	Ajout mitigeur thermostatique type OLIOS + barre PORCHER type AQUA S2
SALLE D'EAU 1	1	Ajout d'un mitigeur avec colonne de douche de type DOMINO de chez ALTERNA
WC 2	1	Ajout d'un WC suspendu type SANINDUSA URBY sur bati support y compris habillage placo mi-hauteur et tablette en médium peinte
TOUT LOGEMENT	56,94	Suppression carrelage gamme Premium y compris plinthes assorties (collection PACIFICO 60X60)
	50,29	Suppression parquet stratifié y compris plinthes assorties et sous-couche (collection TRENDLINE GROOVY), chape laissée en attente
	107,23	Fourniture et pose parquet contrecollé ESSENTIEL REGULAR NATUREL 130mmx1180mm, 2 chanfreins (compris plinthes assorties et sous-couche, possibilité plinthes bois à peindre blanches sur devis)
TOUT LOGEMENT	1	Ajout alimentation électrique pour climatisation y compris disjoncteur dans le tableau électrique
	1	Pré-équipement climatisation selon plan joint

Commentaires

Note

Les entreprises destinataires de ces travaux devront les considérer avec :

- toutes sujétions de parfaite finition.
- mise à jour des prestations de base marché, plus et moins value compris.
- remarques sur les impacts éventuels desdits travaux qui n'auraient pas été intégrés au présent Bon pour Exécution.

FICHE DE CHOIX CHANTIER

Pièces	Sols	Plinthes
ENTREE	61001050 Essentiel Regular - CHENE NATUREL - NATURE (130x1180)	Assorties
WC RDC	PA6006 PACIFICO GRIGIO CHIARO 60X60	Assorties
SALLE DE BAIN	PA6006 PACIFICO GRIGIO CHIARO 60X60	Assorties
CHAMBRE 1	61001050 Essentiel Regular - CHENE NATUREL - NATURE (130x1180)	Assorties
CHAMBRE 2	61001050 Essentiel Regular - CHENE NATUREL - NATURE (130x1180)	Assorties
DEGAGEMENT 1	61001050 Essentiel Regular - CHENE NATUREL - NATURE (130x1180)	Assorties
WC ETAGE	PA6006 PACIFICO GRIGIO CHIARO 60X60	Assorties
SEJOUR/CUISINE	61001050 Essentiel Regular - CHENE NATUREL - NATURE (130x1180)	Assorties
CHAMBRE 3	61001050 Essentiel Regular - CHENE NATUREL - NATURE (130x1180)	Assorties
DRESSING	61001050 Essentiel Regular - CHENE NATUREL - NATURE (130x1180)	Assorties
SALLE D'EAU 1	PA6006 PACIFICO GRIGIO CHIARO 60X60	Assorties

Particularités	
----------------	--

Pièce	Faïence	localisation	Pose
CUISINE	Base - SUPPRESSION FAIENCCE CUISINE	pourtour	Horizontale
SALLE DE BAIN	PA205009 SUCRE BLANC 20X50 cm	face A	Horizontale
	PA205007 DUNE DECOR BLANC 20X50 cm	face B	Horizontale
	PA205009 SUCRE BLANC 20X50 cm	face C	Horizontale
	PA205007 DUNE DECOR BLANC 20X50 cm	tablette baignoire	Horizontale
	PA205009 SUCRE BLANC 20X50 cm	vasque gauche	Horizontale
SALLE D'EAU 1	PA205009 SUCRE BLANC 20X50 cm	face A	Horizontale
	PA205031D QUBE BLANC 20X50 cm	face B	Horizontale
	PA205000 BLANCO BRILLANT 20X50 cm	face C	Horizontale
	PA205000 BLANCO BRILLANT 20X50 cm	vasque gauche et droite	Horizontale

Observations

0