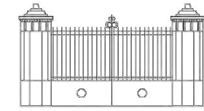
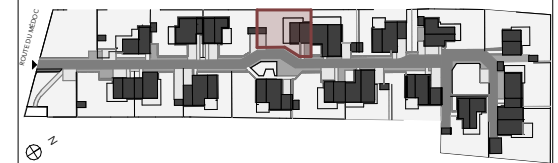


# — Domaine — Palomino



461 Route du Médoc • 33 520 BRUGES



LOT : N° **04** VILLA : T4 - RDC  
292,0 m<sup>2</sup> 2 places de stationnement

ENTREE	5,1
SALON/SEJOUR	24,4
CUISINE	8,0
CH. 01	10,4
CH. 02	11,7
CH. 03	10,3
SDB	6,3
CELLIER	4,0
WC	2,6
DGT	3,1
	<b>85,9 m<sup>2</sup></b>
JARDIN	160,3
LOCAL VELOS	6,2
TERRASSE	31,5
	<b>198,0 m<sup>2</sup></b>

### Légende

	TABLEAU ELECTRIQUE
	PORTE - FENETRE
	FENETRE
	ALLEGE VITREE
	FENETRE OSCILLO
	VOILET ROULANT ELECTRIQUE
	LAVE-LINGE
	GAINE TECHNIQUE
	FAUX-PLAFOND, SOFFITE
	HAUTEUR SOUS PLAFOND
	ARBRES EXISTANTS
	ARBRES AJOUTES

MAITRISE D'OUVRAGE: **SCCV BRUGES TREULON**  
UNE REALISATION:

**NACARAT**  
&  
**URBIN** — AGENCE(S)  
D'ARCHITECTURE

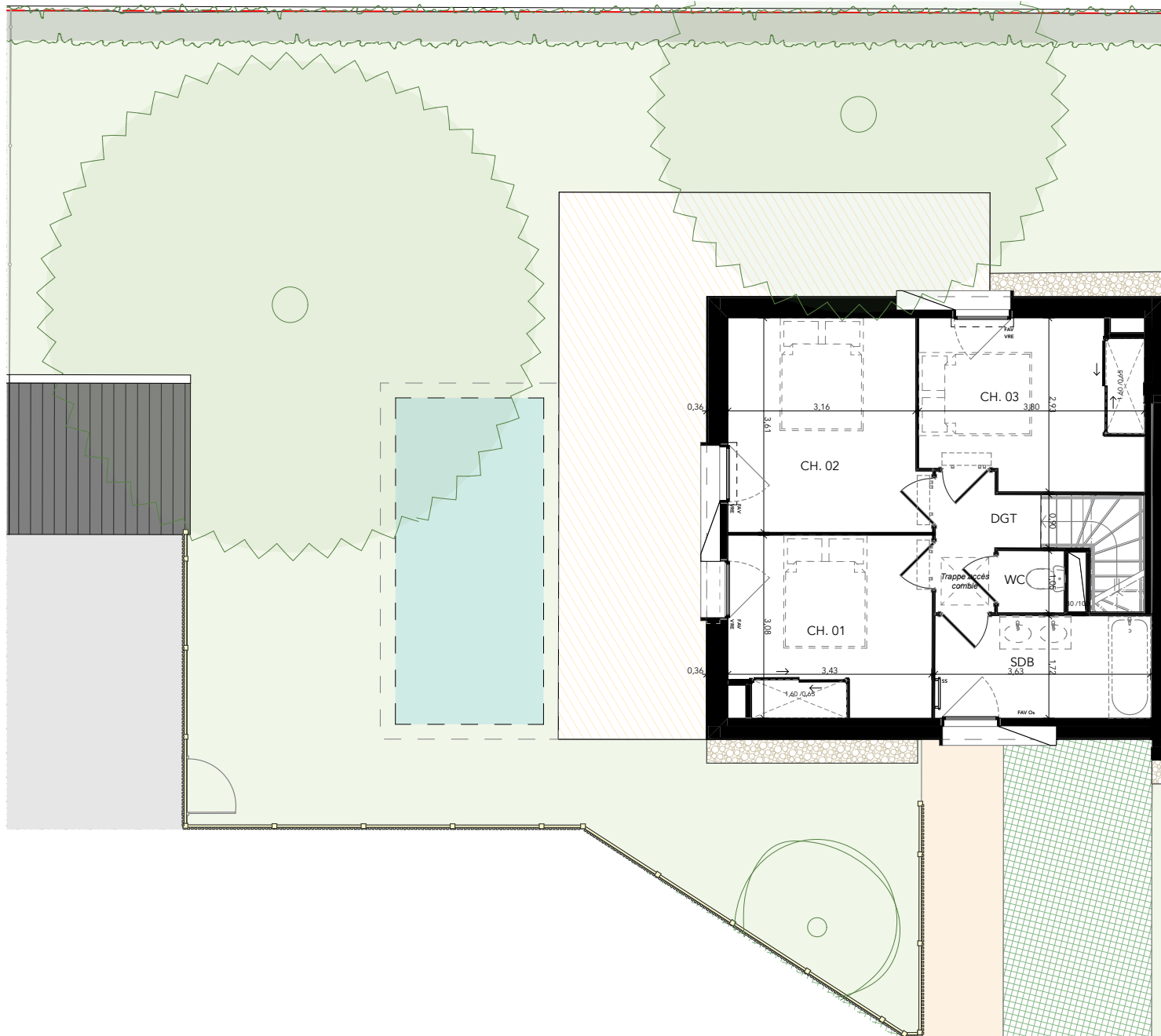
Date : 02/02/2023

Indice : 3

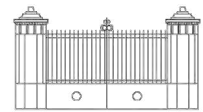
NOTA : Le présent document exprime la disposition générale de l'appartement.  
Lors de la réalisation, la société se réserve le droit d'apporter des modifications qui seraient dues à des impératifs d'ordre technique, administratif, ou normatif.  
Les surfaces indiquées sont approximatives. Les retombées, soffites, faux plafonds, canalisations ainsi que l'emplacement des équipements sont figurés à titre indicatif.  
Les éléments de mobilier et d'installation figurant sur les plans ont été dessinés à titre d'exemple d'aménagement et ne constituent de ce fait aucun service ni fourniture contractuelle.



Echelle : 1:100



— Domaine —  
**Palomino**



461 Route du Médoc • 33 520 BRUGES



**LOT : N° 04** VILLA : T4 - R+1  
 292,0 m<sup>2</sup> 2 places de stationnement

ENTREE	5,1
SALON/SEJOUR	24,4
CUISINE	8,0
CH. 01	10,4
CH. 02	11,7
CH. 03	10,3
SDB	6,3
CELLIER	4,0
WC	2,6
DGT	3,1
<b>85,9 m<sup>2</sup></b>	
JARDIN	160,3
LOCAL VELOS	6,2
TERRASSE	31,5
<b>198,0 m<sup>2</sup></b>	

Légende	
	TABLEAU ELECTRIQUE
	PORTE - FENETRE
	FENETRE
	ALLEGE VITREE
	FENETRE OSCILLO
	VOLET ROULANT ELECTRIQUE
	LAVE-LINGE
	GAINE TECHNIQUE
	FAUX-PLAFOND, SOFFITE
	HAUTEUR SOUS PLAFOND
	ARBRES EXISTANTS
	ARBRES AJOUTES

MAITRISE D'OUVRAGE: **SCCV BRUGES TREULON**  
 UNE REALISATION:



Date : 02/02/2023      Indice : 3

NOTA : Le présent document exprime la disposition générale de l'appartement.  
 Lors de la réalisation, la société se réserve le droit d'apporter des modifications qui seraient dues à des impératifs d'ordre technique, administratif, ou normatif.  
 Les surfaces indiquées sont approximatives. Les retombées, soffites, faux plafonds, canalisations ainsi que l'emplacement des équipements sont figurés à titre indicatif.  
 Les éléments de mobilier et d'installation figurant sur les plans ont été dessinés à titre d'exemple d'aménagement et ne constituent de ce fait aucun service ni fourniture contractuelle.

