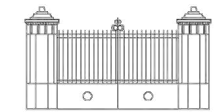
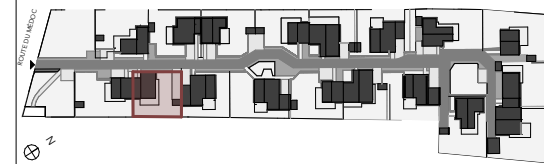




— Domaine —
Palomino



461 Route du Médoc • 33 520 BRUGES



LOT : N° **17** VILLA : T4 - RDC
 300,8 m² 2 places de stationnement

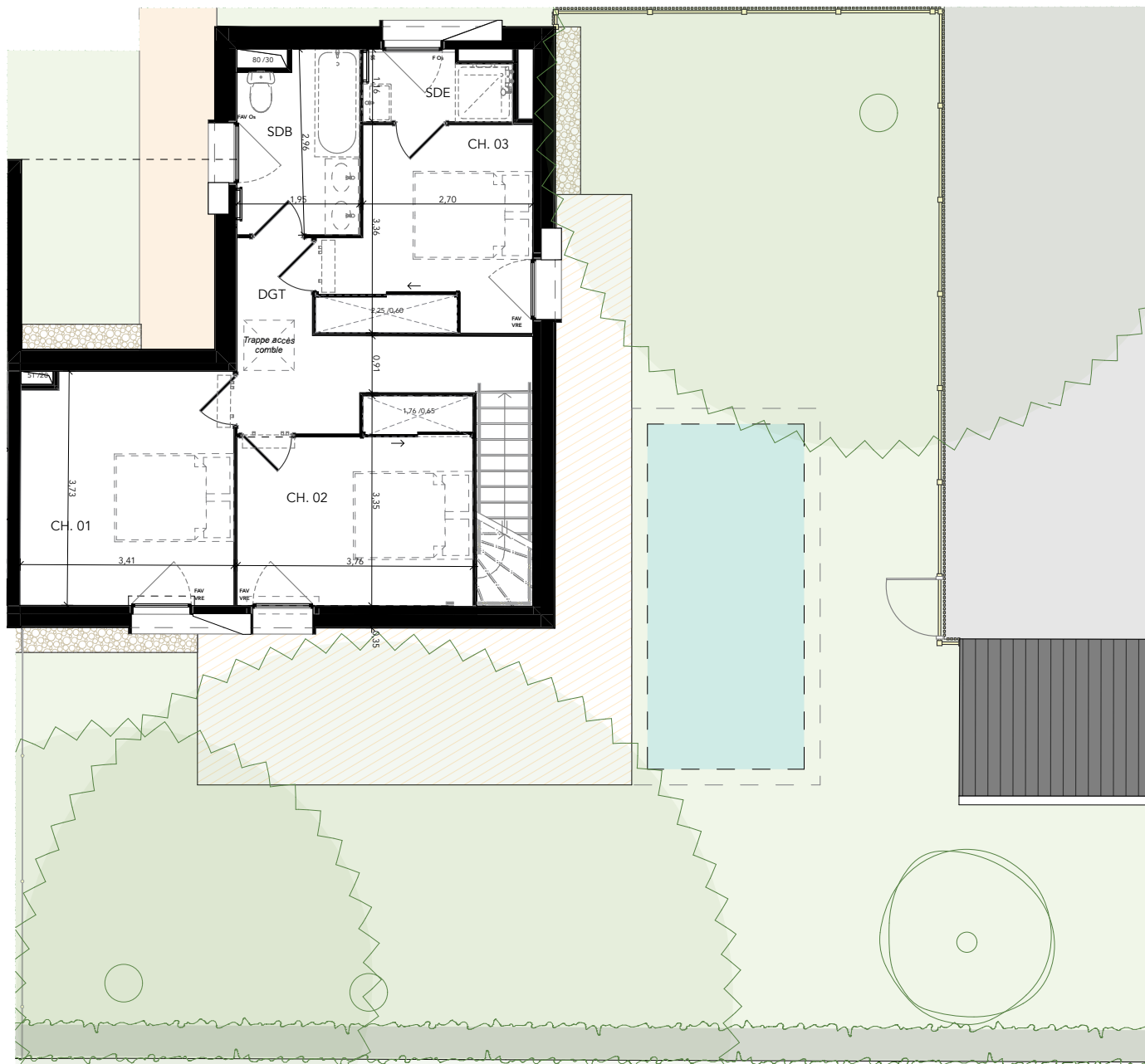
		Légende	
ENTREE	4,7	TE	TABLEAU ELECTRIQUE
SALON/SEJOUR	33,3	PF	PORTE - FENETRE
CUISINE	7,4	F	FENETRE
CH. 01	12,4	AV	ALLEGE VITREE
CH. 02	11,3	FO	FENETRE OSCILLO
CH. 03	10,1	VRE	VOLET ROULANT ELECTRIQUE
SDB	5,5	LL	LAVE-LINGE
SDE	2,6		
CELLIER	4,4		
DGT	7,4		
WC	1,2		
	100,3 m²		
JARDIN	159,7		
LOCAL VELOS	6,2		
TERRASSE	25,7		
	191,6 m²		

MAITRISE D'OUVRAGE: **SCCV BRUGES TREULON**
 UNE REALISATION:



Date : 02/02/2023 Indice : 3

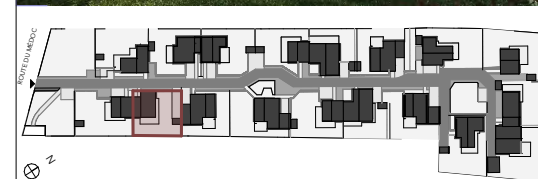
NOTA : Le présent document exprime la disposition générale de l'appartement.
 Lors de la réalisation, la société se réserve le droit d'apporter des modifications qui seraient dues à des impératifs d'ordre technique, administratif, ou normatif.
 Les surfaces indiquées sont approximatives. Les retombées, soffites, faux plafonds, canalisations ainsi que l'emplacement des équipements sont figurés à titre indicatif.
 Les éléments de mobilier et d'installation figurant sur les plans ont été dessinés à titre d'exemple d'aménagement et ne constituent de ce fait aucun service ni fourniture contractuelle.



— Domaine —
Palomino



461 Route du Médoc • 33 520 BRUGES



LOT : N° **17** VILLA : T4 - R+1
 300,8 m² 2 places de stationnement

ENTREE	4,7
SALON/SEJOUR	33,3
CUISINE	7,4
CH. 01	12,4
CH. 02	11,3
CH. 03	10,1
SDB	5,5
SDE	2,6
CELLIER	4,4
DGT	7,4
WC	1,2
100,3 m²	
JARDIN	159,7
LOCAL VELOS	6,2
TERRASSE	25,7
191,6 m²	

Légende

	TABLEAU ELECTRIQUE
	PORTE - FENETRE
	FENETRE
	ALLEGE VITREE
	FENETRE OSCILLO
	VOLET ROULANT ELECTRIQUE
	LAVE-LINGE
	GAINE TECHNIQUE
	FAUX-PLAFOND, SOFFITE
	HAUTEUR SOUS PLAFOND
	ARBRES EXISTANTS
	ARBRES AJOUTES

MAITRISE D'OUVRAGE: **SCCV BRUGES TREULON**
 UNE REALISATION:



Date : 02/02/2023 Indice : 3

NOTA : Le présent document exprime la disposition générale de l'appartement.
 Lors de la réalisation, la société se réserve le droit d'apporter des modifications qui seraient dues à des impératifs d'ordre technique, administratif, ou normatif.
 Les surfaces indiquées sont approximatives. Les retombées, soffites, faux plafonds, canalisations ainsi que l'emplacement des équipements sont figurés à titre indicatif.
 Les éléments de mobilier et d'installation figurant sur les plans ont été dessinés à titre d'exemple d'aménagement et ne constituent de ce fait aucun service ni fourniture contractuelle.