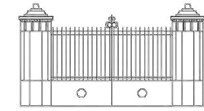
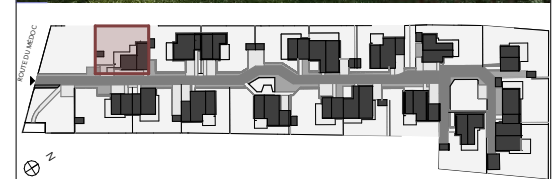


— Domaine —
Palomino



461 Route du Médoc • 33 520 BRUGES

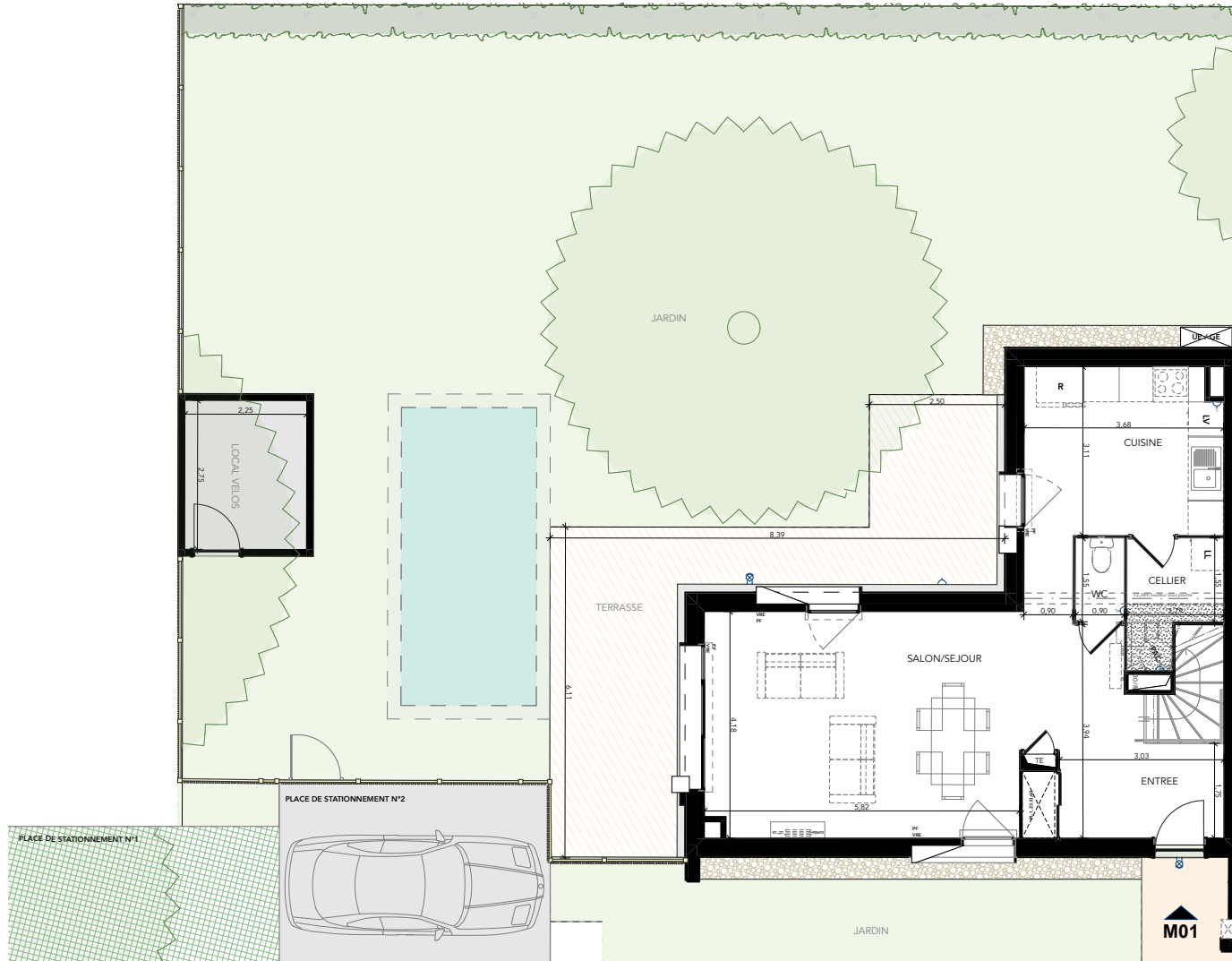


LOT : N° 01 VILLA : T4 - Plan masse
 354,6 m² 2 places de stationnement

ENTREE	7,8
SALON/SEJOUR	28,1
CUISINE	12,6
CH. 01	12,0
CH. 02	10,1
CH. 03	13,0
SDB	7,2
SDE	3,7
DGT	5,9
CELLIER	3,5
WC	1,4
105,3 m²	
JARDIN	211,7
LOCAL VELOS	6,2
TERRASSE	29,4
247,3 m²	

Légende

	TABLEAU ELECTRIQUE
	PORTE - FENETRE
	FENETRE
	ALLEGE VITREE
	FENETRE OSCILLO
	VOLET ROULANT ELECTRIQUE
	LAVE-LINGE
	GAINE TECHNIQUE
	FAUX-PLAFOND, SOFFITE
	HAUTEUR SOUS PLAFOND
	ARBRES EXISTANTS
	ARBRES AJOUTES



NOTA : Le présent document exprime la disposition générale de l'appartement.
 Lors de la réalisation, la société se réserve le droit d'apporter des modifications qui seraient dues à des impératifs d'ordre technique, administratif, ou normatif.
 Les surfaces indiquées sont approximatives. Les retombées, soffites, faux plafonds, canalisations ainsi que l'emplacement des équipements sont figurés à titre indicatif.
 Les éléments de mobilier et d'installation figurant sur les plans ont été dessinés à titre d'exemple d'aménagement et ne constituent de ce fait aucun service ni fourniture contractuelle.



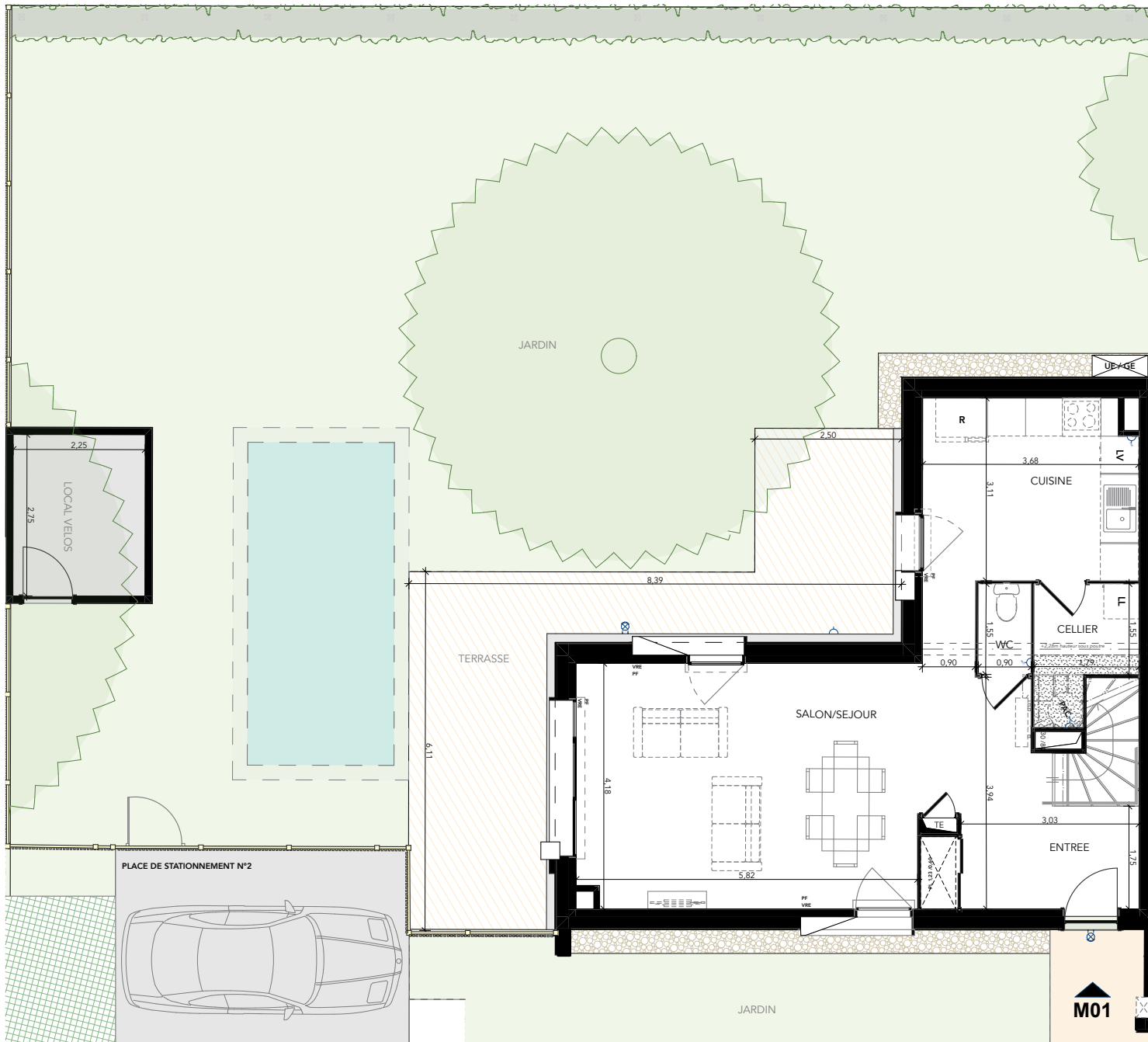
Echelle : 1:125

MAITRISE D'OUVRAGE: **SCCV BRUGES TREULON**
 UNE REALISATION:

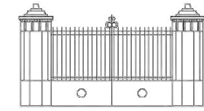
NACARAT
 &
URBIN — AGENCE(S)
 D'ARCHITECTURE

Date : 02/02/2023

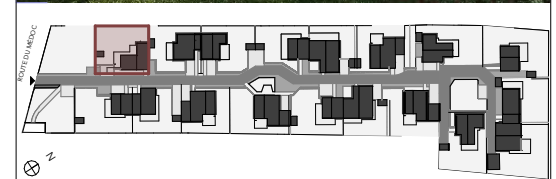
Indice : 3



— Domaine — Palomino



461 Route du Médoc • 33 520 BRUGES



LOT : N° **01** VILLA : T4 - RDC
354,6 m² 2 places de stationnement

ENTREE	7,8
SALON/SEJOUR	28,1
CUISINE	12,6
CH. 01	12,0
CH. 02	10,1
CH. 03	13,0
SDB	7,2
SDE	3,7
DGT	5,9
CELLIER	3,5
WC	1,4
105,3 m²	
JARDIN	211,7
LOCAL VELOS	6,2
TERRASSE	29,4
247,3 m²	

Légende

	TABLEAU ELECTRIQUE
	PORTE - FENETRE
	FENETRE
	ALLEGE VITREE
	FENETRE OSCILLO
	VOLET ROULANT ELECTRIQUE
	LAVE-LINGE
	GAINE TECHNIQUE
	FAUX-PLAFOND, SOFFITE
	HAUTEUR SOUS PLAFOND
	ARBRES EXISTANTS
	ARBRES AJOUTES

MAITRISE D'OUVRAGE: **SCCV BRUGES TREULON**
UNE REALISATION:

NACARAT
&
URBIN — AGENCE(S)
D'ARCHITECTURE

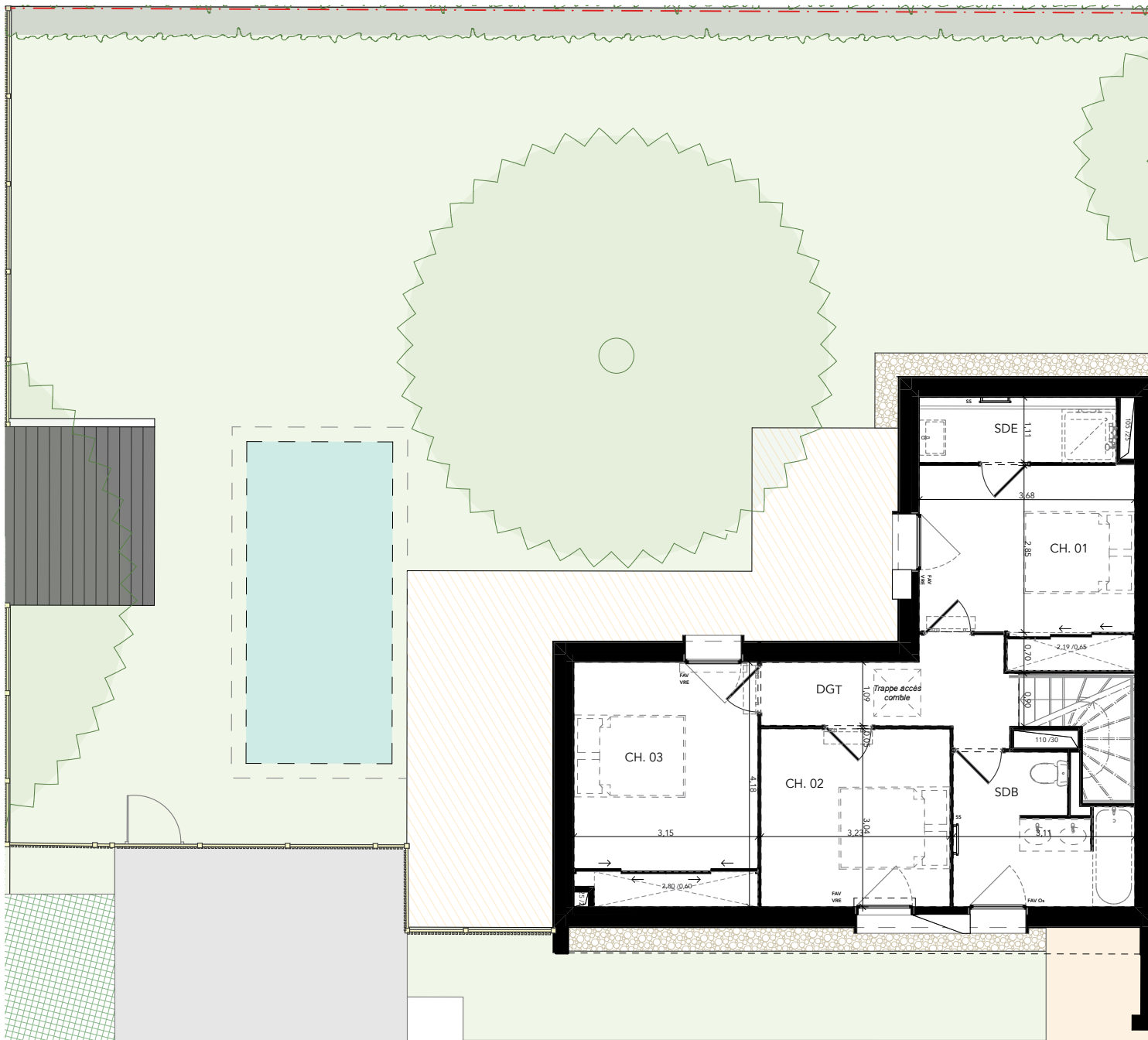
Date : 02/02/2023

Indice : 3

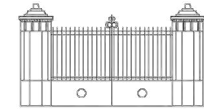
NOTA : Le présent document exprime la disposition générale de l'appartement.
Lors de la réalisation, la société se réserve le droit d'apporter des modifications qui seraient dues à des impératifs d'ordre technique, administratif, ou normatif.
Les surfaces indiquées sont approximatives. Les retombées, soffites, faux plafonds, canalisations ainsi que l'emplacement des équipements sont figurés à titre indicatif.
Les éléments de mobilier et d'installation figurant sur les plans ont été dessinés à titre d'exemple d'aménagement et ne constituent de ce fait aucun service ni fourniture contractuelle.



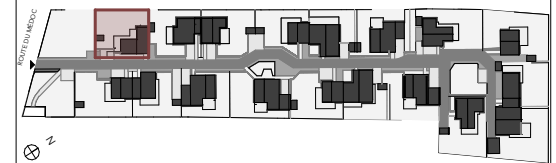
Echelle : 1:100



— Domaine —
Palomino



461 Route du Médoc • 33 520 BRUGES



LOT : N° 01 VILLA : T4 - R+1
 354,6 m² 2 places de stationnement

ENTREE	7,8
SALON/SEJOUR	28,1
CUISINE	12,6
CH. 01	12,0
CH. 02	10,1
CH. 03	13,0
SDB	7,2
SDE	3,7
DGT	5,9
CELLIER	3,5
WC	1,4
105,3 m²	

JARDIN	211,7
LOCAL VELOS	6,2
TERRASSE	29,4
247,3 m²	

Légende

	TABLEAU ELECTRIQUE
	PORTE - FENETRE
	FENETRE
	ALLEGE VITREE
	FENETRE OSCILLO
	VOLET ROULANT ELECTRIQUE
	LAVE-LINGE
	GAINE TECHNIQUE
	FAUX-PLAFOND, SOFFITE
	HAUTEUR SOUS PLAFOND
	ARBRES EXISTANTS
	ARBRES AJOUTES

NOTA : Le présent document exprime la disposition générale de l'appartement.
 Lors de la réalisation, la société se réserve le droit d'apporter des modifications qui seraient dues à des impératifs d'ordre technique, administratif, ou normatif.
 Les surfaces indiquées sont approximatives. Les retombées, soffites, faux plafonds, canalisations ainsi que l'emplacement des équipements sont figurés à titre indicatif.
 Les éléments de mobilier et d'installation figurant sur les plans ont été dessinés à titre d'exemple d'aménagement et ne constituent de ce fait aucun service ni fourniture contractuelle.

MAITRISE D'OUVRAGE: **SCCV BRUGES TREULON**
 UNE REALISATION:

 &
 — AGENCE(S) D'ARCHITECTURE

Date : 02/02/2023 Indice : 3