

HORIZON

Lot E2a - ZAC GUILLAUMET - TOULOUSE

NOTA : Le plan masse paysager va subir des modifications

KARDHAM
 Architecture
 38 rue Alfred Duméril - 31400 TOULOUSE

ECHELLE : 1 : 300

V1

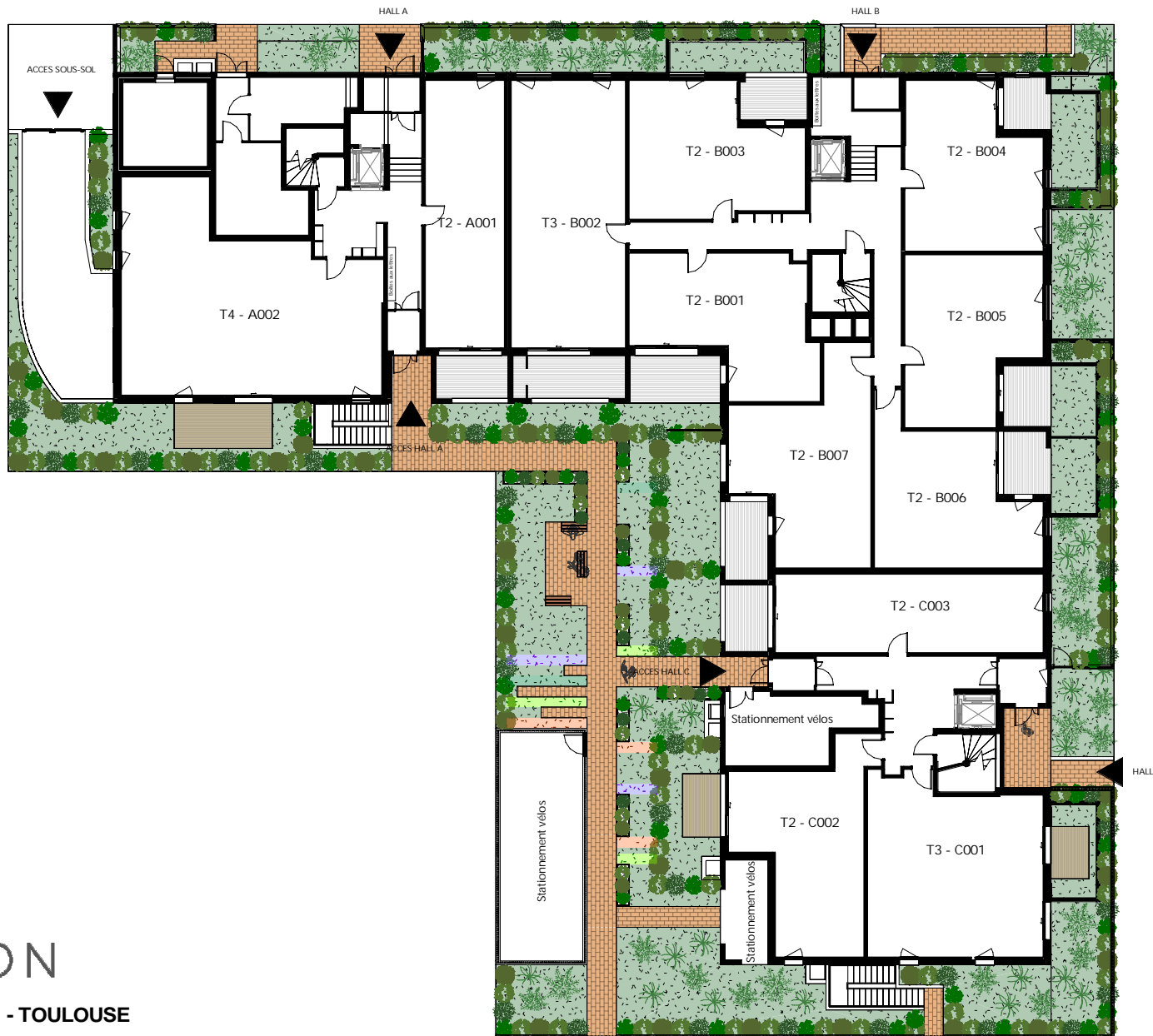
25/10/2022

Plan masse

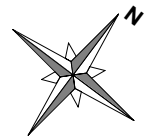
NOTA

Tout en conservant les caractéristiques essentielles du plan, la société URBIS Réalisations se réserve le droit d'apporter des modifications à ce plan en fonction des nécessités techniques de réalisation, tant en ce qui concerne les dimensions libres, que l'équipement. Les surfaces et hauteurs sous-plafond indiquées sont approximatives. Les retombées, soffites, faux-plafonds, la dimension des gaines techniques ainsi que l'emplacement des équipements sont figurés à titre indicatif et sont susceptibles d'évoluer en situation, en nombres et en dimensions.





PROVISOIRE



NOTA : Le plan masse paysager va subir des modifications

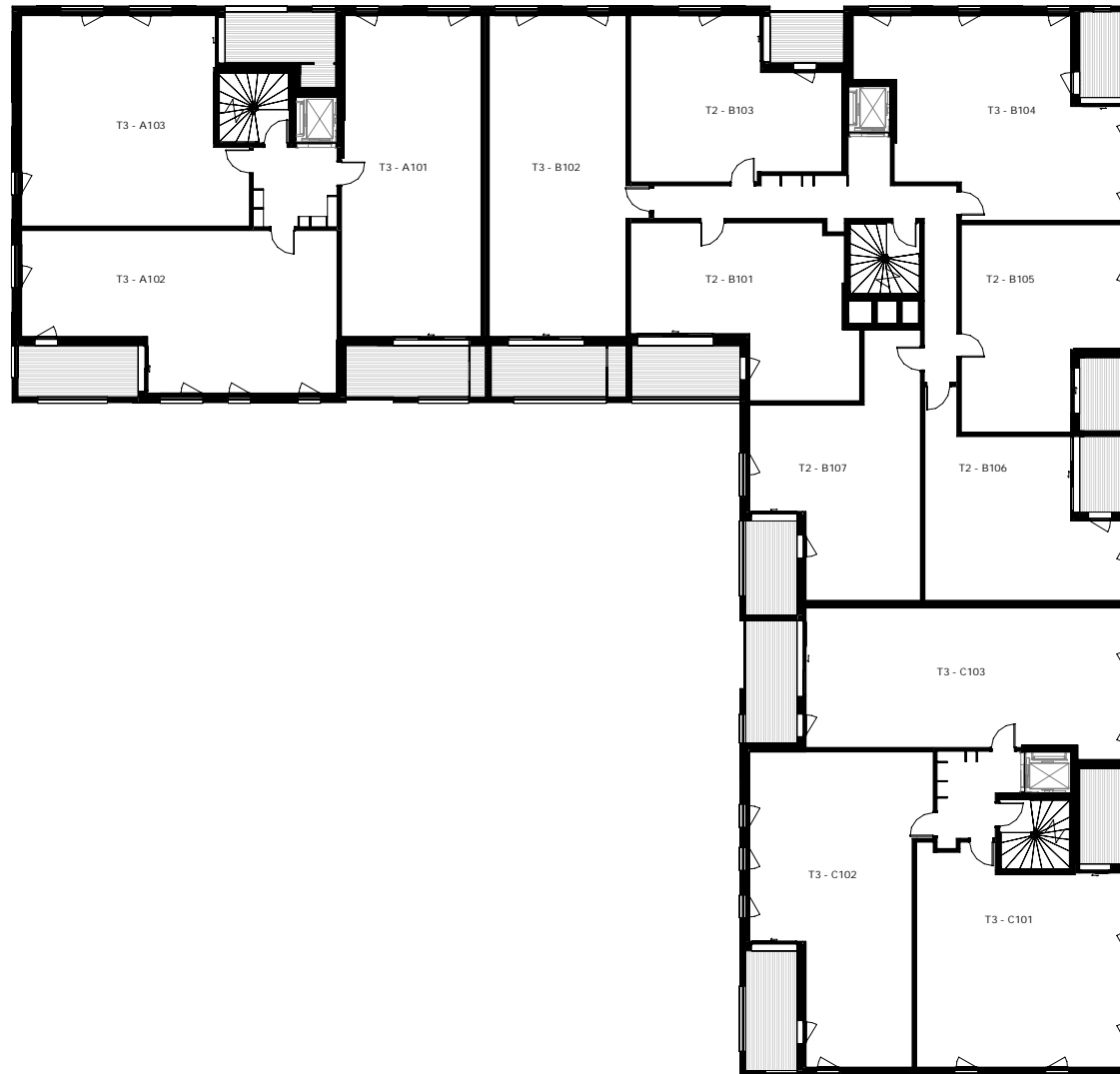
HORIZON
 Lot E2a - ZAC GUILLAUMET - TOULOUSE

KARDHAM
 Architecture
 38 rue Alfred Duméril - 31400 TOULOUSE

ECHELLE : 1 : 300 V1 25/10/2022 RDC

NOTA
 Tout en conservant les caractéristiques essentielles du plan, la société URBIS Réalisations se réserve le droit d'apporter des modifications à ce plan en fonction des nécessités techniques de réalisation, tant en ce qui concerne les dimensions libres, que l'équipement. Les surfaces et hauteurs sous-plafond indiquées sont approximatives. Les retombées, soffites, faux-plafonds, la dimension des gaines techniques ainsi que l'emplacement des équipements sont figurés à titre indicatif et sont susceptibles d'évoluer en situation, en nombres et en dimensions.

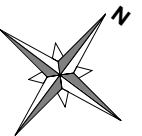




HORIZON

Lot E2a - ZAC GUILLAUMET - TOULOUSE

PROVISOIRE



KARDHAM
Architecture
38 rue Alfred Duméril - 31400 TOULOUSE

ECHELLE : 1 : 300

V1

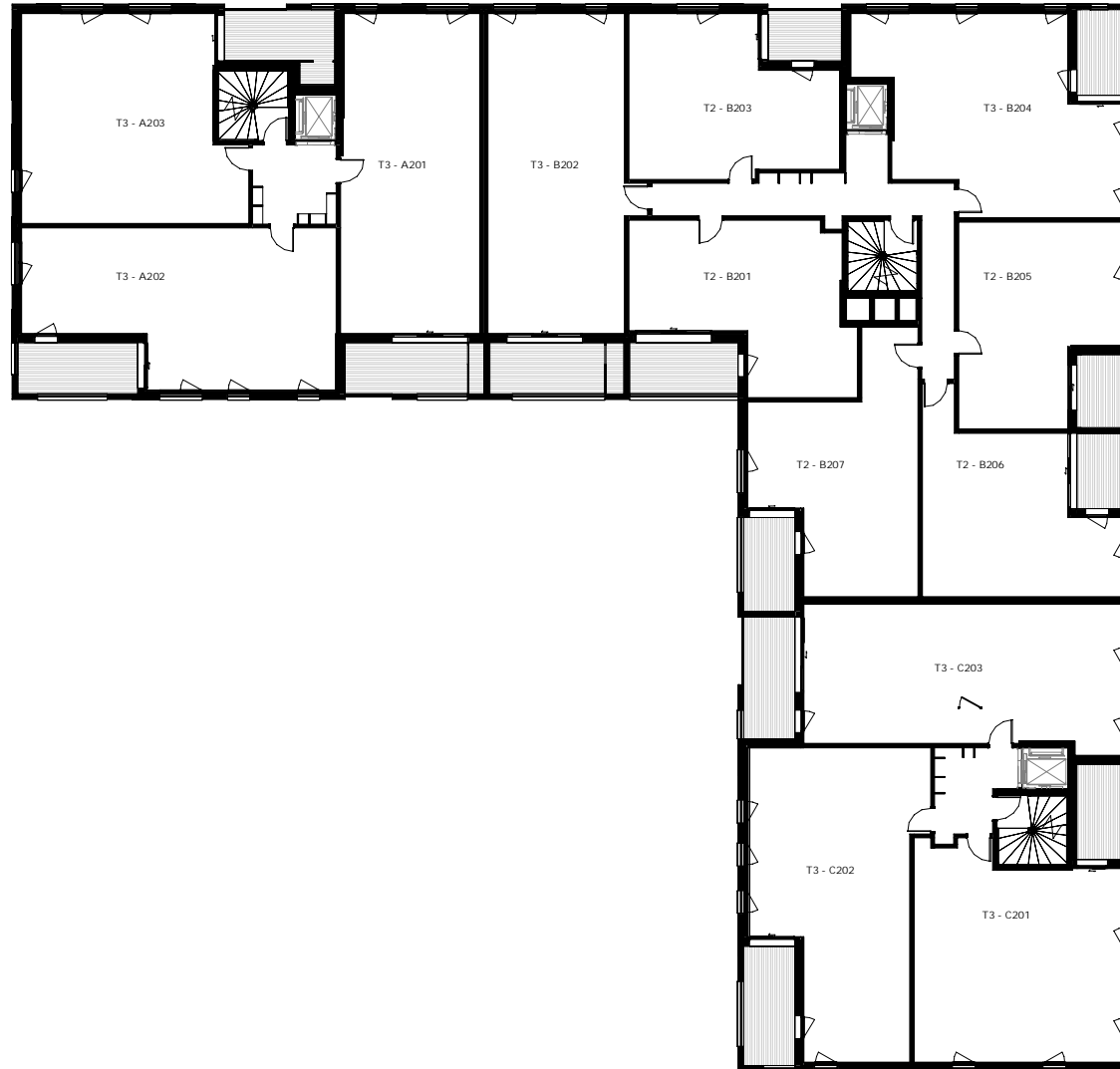
25/10/2022

R+1

NOTA

Tout en conservant les caractéristiques essentielles du plan, la société URBIS Réalisations se réserve le droit d'apporter des modifications à ce plan en fonction des nécessités techniques de réalisation, tant en ce qui concerne les dimensions libres, que l'équipement. Les surfaces et hauteurs sous-plafond indiquées sont approximatives. Les retombées, soffites, faux-plafonds, la dimension des gaines techniques ainsi que l'emplacement des équipements sont figurés à titre indicatif et sont susceptibles d'évoluer en situation, en nombres et en dimensions.

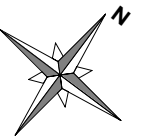




HORIZON

Lot E2a - ZAC GUILLAUMET - TOULOUSE

PROVISOIRE



KARDHAM
Architecture
38 rue Alfred Duméril - 31400 TOULOUSE

ECHELLE : 1 : 300

V1

25/10/2022

R+2

NOTA

Tout en conservant les caractéristiques essentielles du plan, la société URBIS Réalisations se réserve le droit d'apporter des modifications à ce plan en fonction des nécessités techniques de réalisation, tant en ce qui concerne les dimensions libres, que l'équipement. Les surfaces et hauteurs sous-plafond indiquées sont approximatives. Les retombées, soffites, faux-plafonds, la dimension des gaines techniques ainsi que l'emplacement des équipements sont figurés à titre indicatif et sont susceptibles d'évoluer en situation, en nombres et en dimensions.

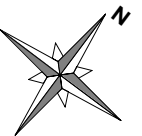




HORIZON

Lot E2a - ZAC GUILLAUMET - TOULOUSE

PROVISOIRE



KARDHAM
Architecture
38 rue Alfred Duméril - 31400 TOULOUSE

ECHELLE : 1 : 300

V1

25/10/2022

R+3

NOTA

Tout en conservant les caractéristiques essentielles du plan, la société URBIS Réalisations se réserve le droit d'apporter des modifications à ce plan en fonction des nécessités techniques de réalisation, tant en ce qui concerne les dimensions libres, que l'équipement. Les surfaces et hauteurs sous-plafond indiquées sont approximatives. Les retombées, soffites, faux-plafonds, la dimension des gaines techniques ainsi que l'emplacement des équipements sont figurés à titre indicatif et sont susceptibles d'évoluer en situation, en nombres et en dimensions.

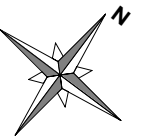




HORIZON

Lot E2a - ZAC GUILLAUMET - TOULOUSE

PROVISOIRE



KARDHAM
Architecture
38 rue Alfred Duméril - 31400 TOULOUSE

ECHELLE : 1 : 300

V1

25/10/2022

R+4

NOTA

Tout en conservant les caractéristiques essentielles du plan, la société URBIS Réalisations se réserve le droit d'apporter des modifications à ce plan en fonction des nécessités techniques de réalisation, tant en ce qui concerne les dimensions libres, que l'équipement. Les surfaces et hauteurs sous-plafond indiquées sont approximatives. Les retombées, soffites, faux-plafonds, la dimension des gaines techniques ainsi que l'emplacement des équipements sont figurés à titre indicatif et sont susceptibles d'évoluer en situation, en nombres et en dimensions.

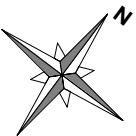




HORIZON

Lot E2a - ZAC GUILLAUMET - TOULOUSE

PROVISOIRE



KARDHAM
Architecture
38 rue Alfred Duméril - 31400 TOULOUSE

ECHELLE : 1 : 300

V1

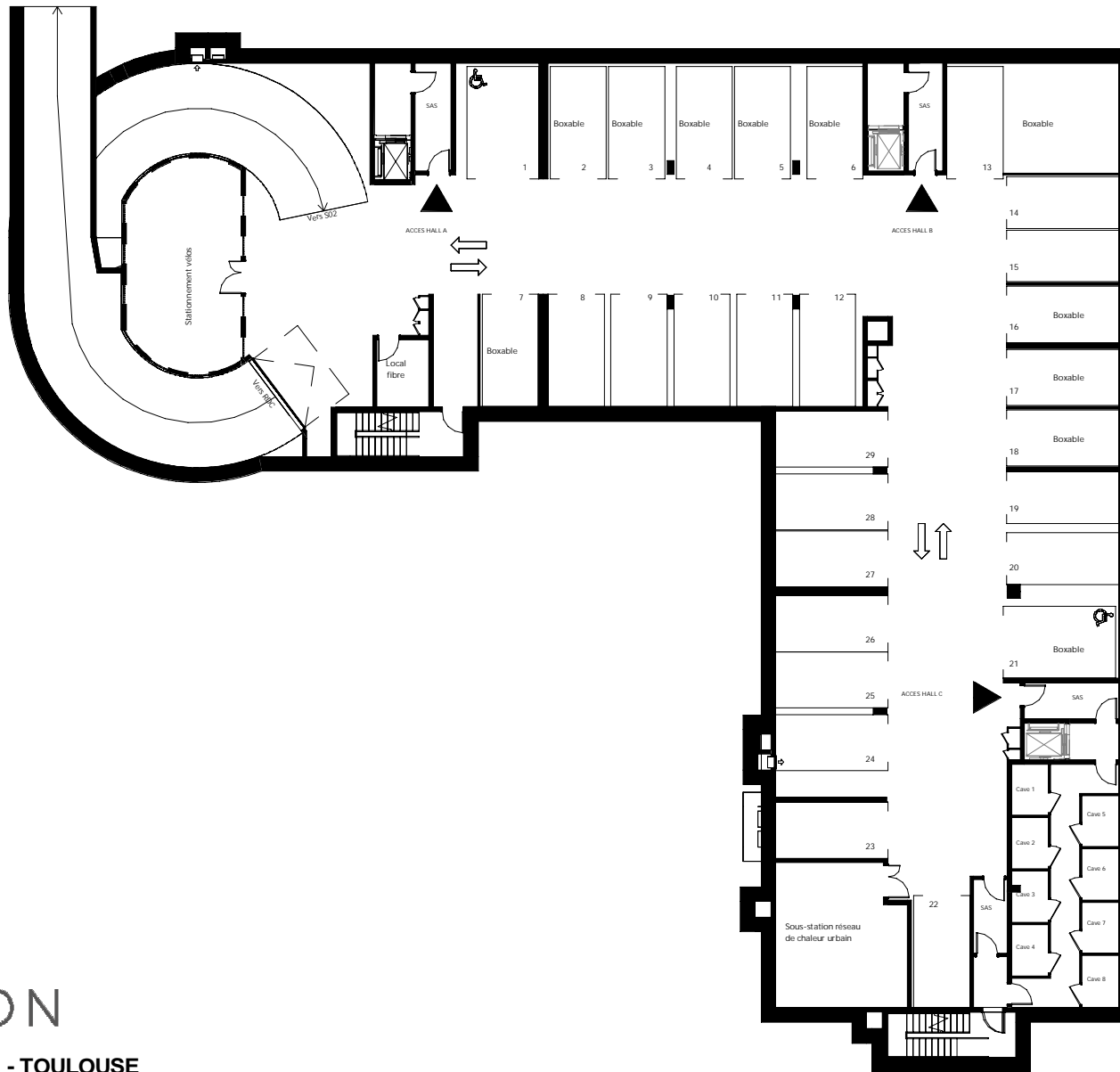
25/10/2022

R+5

NOTA

Tout en conservant les caractéristiques essentielles du plan, la société URBIS Réalisations se réserve le droit d'apporter des modifications à ce plan en fonction des nécessités techniques de réalisation, tant en ce qui concerne les dimensions libres, que l'équipement. Les surfaces et hauteurs sous-plafond indiquées sont approximatives. Les retombées, soffites, faux-plafonds, la dimension des gaines techniques ainsi que l'emplacement des équipements sont figurés à titre indicatif et sont susceptibles d'évoluer en situation, en nombres et en dimensions.

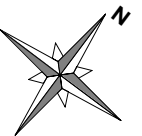




HORIZON

Lot E2a - ZAC GUILLAUMET - TOULOUSE

PROVISOIRE



KARDHAM
Architecture
38 rue Alfred Duméril - 31400 TOULOUSE

ECHELLE : 1 : 300

V1

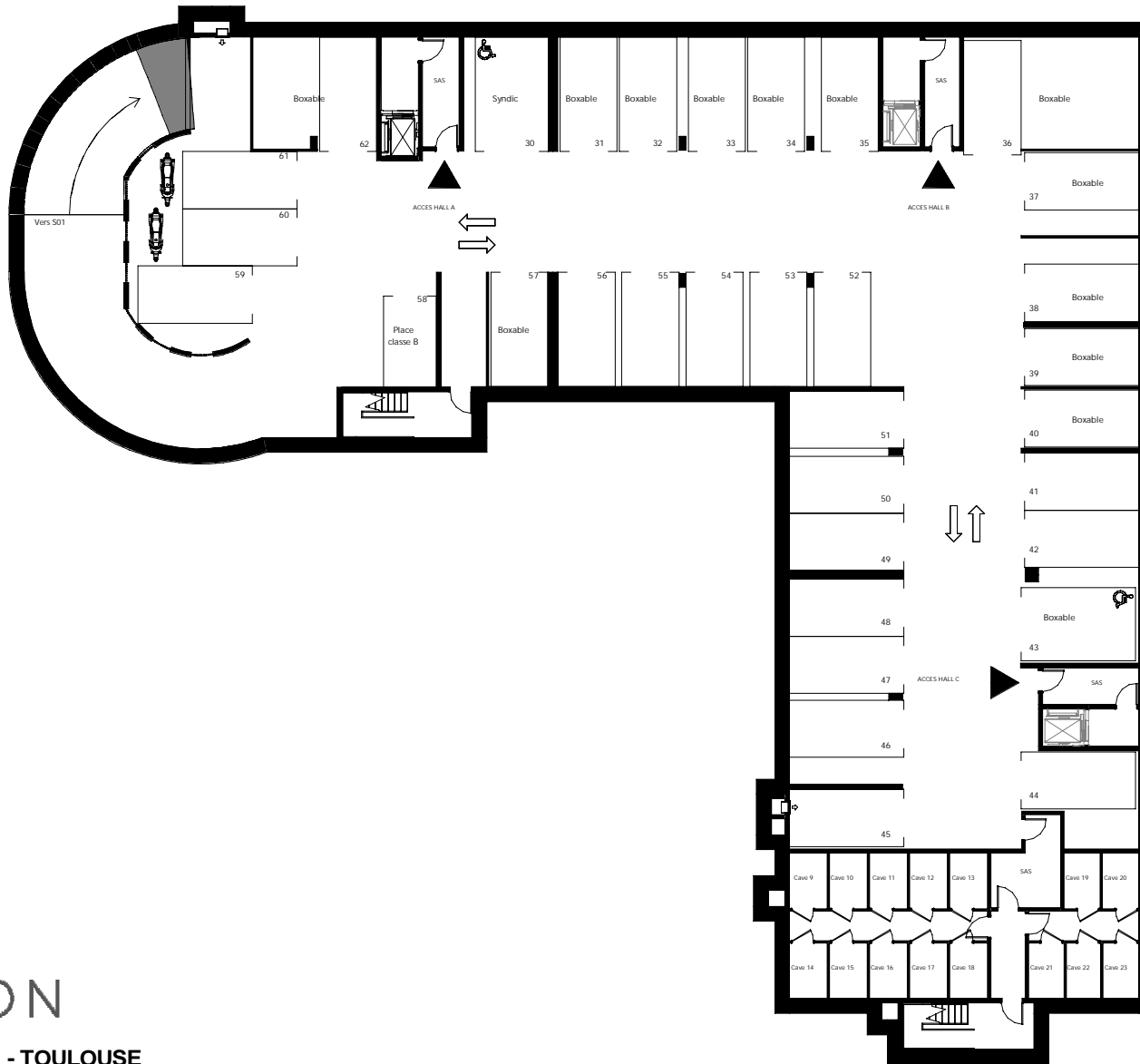
25/10/2022

S01

NOTA

Tout en conservant les caractéristiques essentielles du plan, la société URBIS Réalisations se réserve le droit d'apporter des modifications à ce plan en fonction des nécessités techniques de réalisation, tant en ce qui concerne les dimensions libres, que l'équipement. Les surfaces et hauteurs sous-plafond indiquées sont approximatives. Les retombées, soffites, faux-plafonds, la dimension des gaines techniques ainsi que l'emplacement des équipements sont figurés à titre indicatif et sont susceptibles d'évoluer en situation, en nombres et en dimensions.

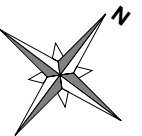




HORIZON

Lot E2a - ZAC GUILLAUMET - TOULOUSE

PROVISOIRE



KARDHAM
Architecture
38 rue Alfred Duméril - 31400 TOULOUSE

ECHELLE : 1 : 300

V1

25/10/2022

S02

NOTA

Tout en conservant les caractéristiques essentielles du plan, la société URBIS Réalisations se réserve le droit d'apporter des modifications à ce plan en fonction des nécessités techniques de réalisation, tant en ce qui concerne les dimensions libres, que l'équipement. Les surfaces et hauteurs sous-plafond indiquées sont approximatives. Les retombées, soffites, faux-plafonds, la dimension des gaines techniques ainsi que l'emplacement des équipements sont figurés à titre indicatif et sont susceptibles d'évoluer en situation, en nombres et en dimensions.

