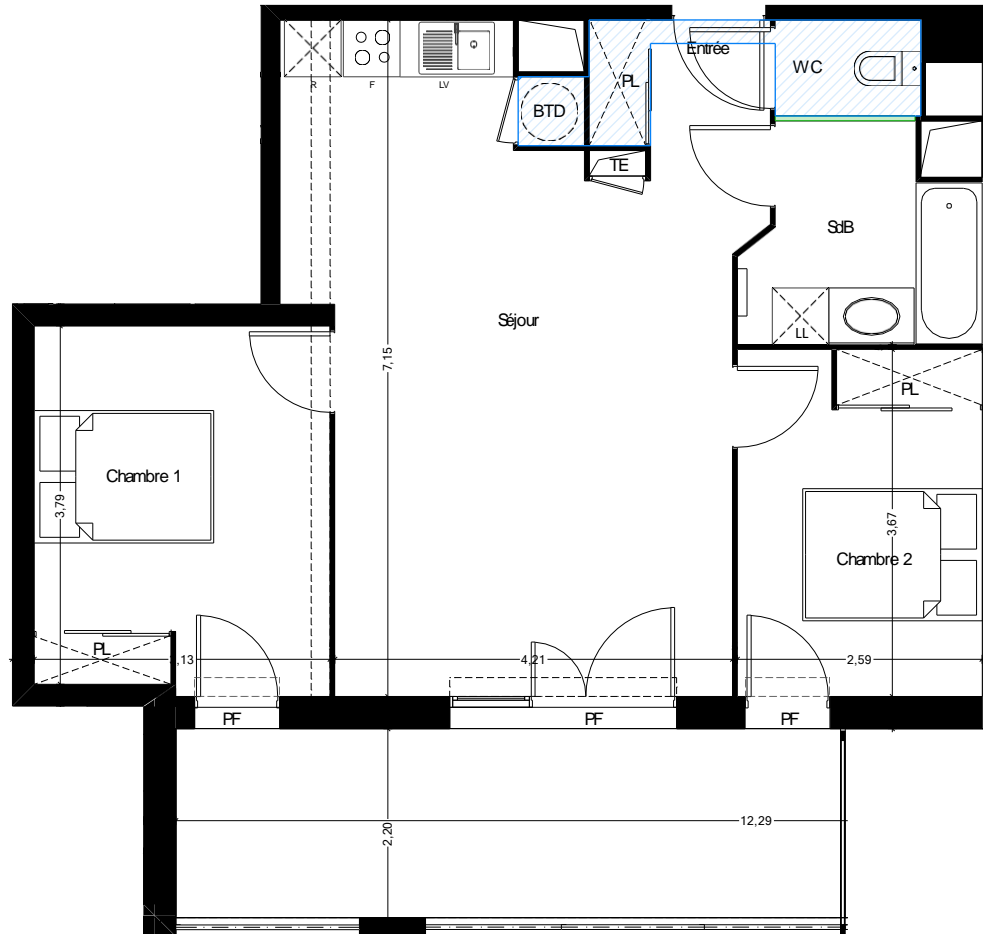
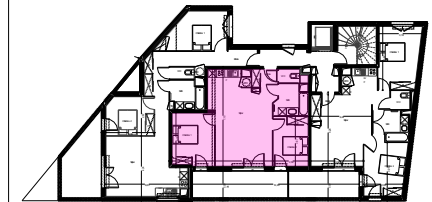


Villa St Cyprien

25 rue des arcs St Cyprien 31300 TOULOUSE



Niveau R+2 Type 3
Logement 22



Surfaces habitables	
Entrée	3,61
Dégagement	
Séjour	28,40
Chambre 1	12,08
Chambre 2	9,51
SdB	5,17
WC	1,56
Total habitable (m2)	60,33
Surfaces extérieures	
Terrasse	15,01

LÉGENDE

- PF Porte Fenêtre
- FAV Fenêtre Allège Vitrée
- F Fenêtre
- Cloison amovible
- TE Tableau Électrique
- PL Placard
- BTD Ballon Thermo Dynamique
- ▨ Soffite / Faux-plafond

Des modifications sont susceptibles d'être apportées à ce plan en fonction des nécessités techniques de la réalisation, tant en ce qui concerne les dimensions libres que l'équipement. Les retombées, soffites, faux-plafonds, canalisations figurent à titre indicatif. La surface des placards ou des dressings est incluse dans celles des pièces attenantes. Les surfaces indiquées sont approximatives. Présence d'un ressaut entre intérieur du logement et terrasse d'environ 6 à 14 cm.

20/02/2023