



Suivez les aventures des nouvelles propriétaires

PAULETTE & LULU

débarquent à Floirac



SIGNATURE
PROMOTION

FLOIRAC,

retour à une vie urbaine plus sereine

Connaissez-vous Floirac ? Lovée entre coteaux et fleuve, cette petite commune aux paisibles allures de village cache bien son jeu...

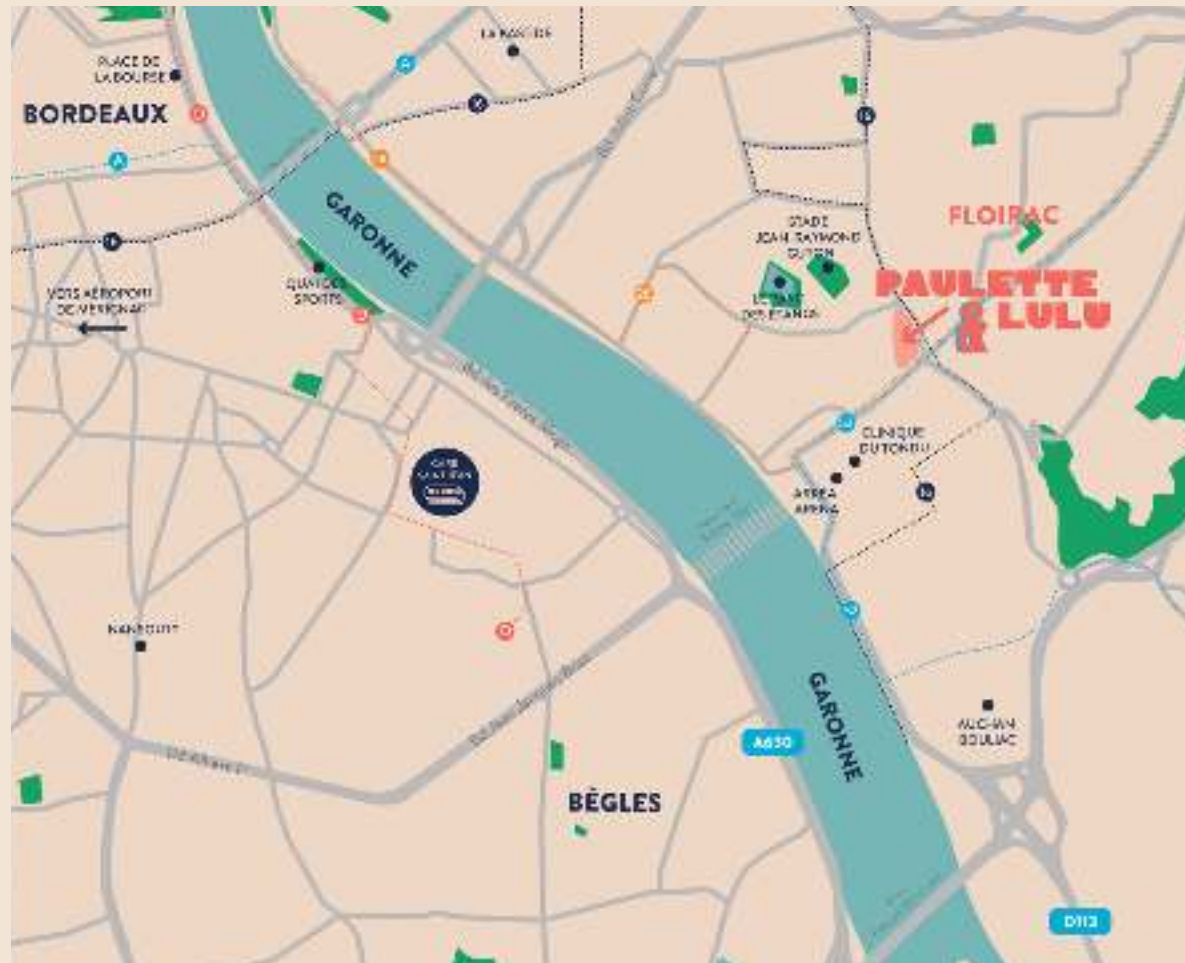
La ville part en campagne !

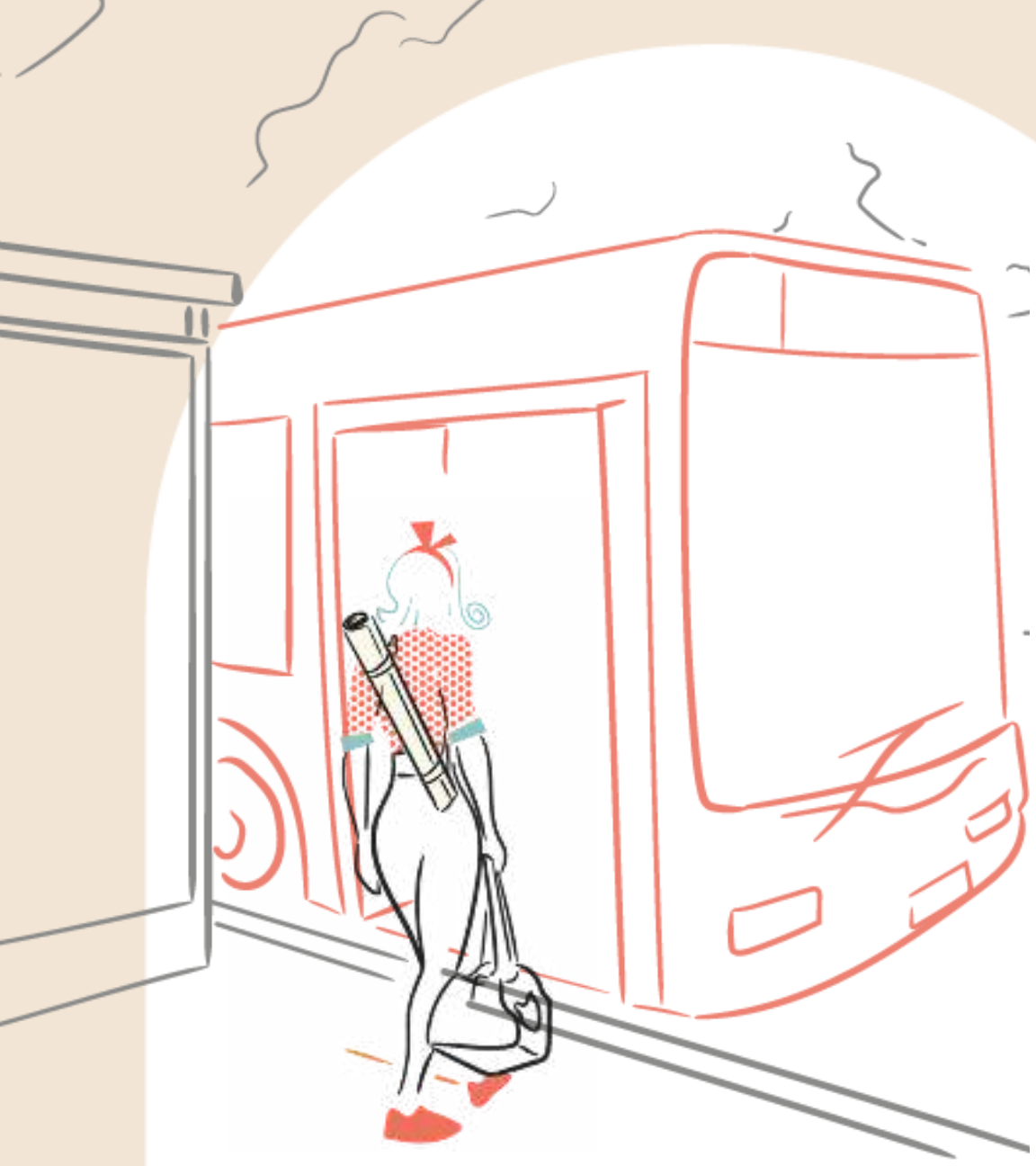
Au cœur de Bordeaux Métropole, Floirac comble tous ceux qui aspirent à une vie citadine plus douce, plus verte, plus apaisée sans renoncer au dynamisme de la ville. Car ici, les vieilles pierres et les monuments historiques côtoient des infrastructures modernes. Ici, on est aux prémices de la campagne de l'Entre-Deux-Mers et aussi tout proche du cœur de Bordeaux. Depuis Floirac, la ville se vit à pied ou à vélo, sans aucune contrainte...

Paulette fait
absolument tout
à bicyclette

Tout à moins de 15 minutes !

- Arrêt bus 16, 28, 32, 45 et 52 en face de la résidence à quelques minutes.
- À 10 min à pied du pont Simone Veil.
- À 10 min en voiture de la Gare TER/TGV/LGV de Bordeaux Saint-Jean.
- À 6 min à pied de l'école maternelle et l'école élémentaire Louis Pasteur.
- À 6 min à vélo du collège Nelson Mandela.
- À 12 min à vélo du Lycée François Mauriac (Bordeaux).
- À 6 min à pied du Parc du Castel.
- À 4 min à pied du cabinet médical de la Souys.
- À moins de 5 min à pied de la Poste, banques, boulangerie-pâtisserie, pharmacie, tabac-presse, supérette, bar, restaurants...
- À 5 min en voiture de centre commercial Aushopping de Bouliac (46 enseignes, 1 grande surface de bricolage, 1 grand magasin de sport).
- À 9 min à pied de la salle de spectacle Arkéa Arena.
- À 10 min à pied du stade Jean-Raymond Guyon.





Pour Lulu, le yoga c'est une philosophie de vie, comme le choix de son transport

BORDEAUX

à portée de roues

En plein centre de Floirac, voici une adresse parfaite pour vivre dans sa bulle, tout en profitant de l'effervescence urbaine, si le cœur vous en dit !

Quartier libre !

Proche de Bordeaux Bastide, mais aussi du pont Simone Veil vers Euratlantique, près de la Mairie, le centre ville de Floirac est un emplacement qui a tout compris ! Voilà pourquoi, Paulette et Lulu ont choisi ce quartier de Floirac. À vélo, pas de stress, pas d'embouteillage... Une belle nature sur la rive droite de Bordeaux... Quelques courses en fin de journée, tout est à proximité... Toutes les écoles à quelques minutes pour un quotidien relax et une vie familiale épanouie ! Se retrouver au marché, tous les dimanches matin dans le Parc du Castel voisin, au milieu de la verdure et sur les hauteurs de la ville avec une vue imprenable vers le fleuve. Ou bien plus tard, pour un concert en pleine nature. Rejoindre la gare ou le centre historique de Bordeaux en quelques minutes ? Rien de plus facile !

Paulette et Lulu aiment papoter tout en flânant à la brocante du marché tous les dimanches





Rendez-vous

CHEZ PAULETTE & LULU

Au 29 de la rue Jules Guesde, un muret surmonté d'une élégante ferronnerie nous guide vers la grille d'entrée. Une grande cour pavée et joliment arborée présente sur la droite la Maison Dulong, une belle demeure de pierre rénovée convertie en restaurant.



Le kiff de Paulette :
se faire un bon p'tit plat
entre midi et deux



Fenêtres sur cour

À côté de la maison, deux îlots d'habitation dévoilent au rez-de-chaussée des commerces et des locaux d'activités qui participent à la vie de quartier et simplifient le quotidien des résidents. Les appartements s'organisent dans les étages et profitent d'orientations et de volumétries variées pour s'ouvrir sur de beaux extérieurs : terrasses plein ciel et généreuses loggias. Cet épannelage, ainsi que l'alternance de toitures à deux pans ou terrasses, donnent du rythme et renforce la complicité de l'architecture avec la nature environnante.

Passez au jardin, c'est tout vert...

Depuis le parvis, cheminer le long d'une sente arbustive mène au fond de la propriété où deux bâtiments de 4 et 5 étages révèlent une architecture toute en séquences. Accès individualisés aux appartements ou par coursière extérieure, ces îlots offrent un style de vie comme en maison, empreint de sérénité et d'intimité. Le stationnement s'effectue uniquement en sous-sol pour laisser respirer les bâtiments résidentiels.

Tous les vendredis, pour Paulette & Lulu
c'est afterwork et potins



Rendez-vous

CHEZ PAULETTE & LULU

Table des matières

Conforme à l'esprit des lieux, cet ensemble immobilier intimiste présente une filiation naturelle avec la maison Dulong. En façades, les parements de pierre alternent avec les briquettes, le béton lasuré ou teinté dans la masse ; des matériaux sélectionnés pour leurs nuances minérales douces et lumineuses, autant que pour leur élégance durable.

Pour souligner avec délicatesse cette architecture, les garde-corps optent pour un fin barreaudage métallique et les menuiseries en aluminium encadrent d'immenses et nombreuses ouvertures vitrées, promesse de clarté au cœur des intérieurs.

Des brise-soleil en métal accompagnent des structures extérieures en bois pour créer une douce ambiance, idéale pour un déjeuner ou une sieste en plein air.



Fraîcheur comprise !

Quelques courses à l'AMAP, fraîcheur et circuits courts garantis !
Apprécier la présence du restaurant pour savourer de bons moments...





Suivez les aventures des nouvelles propriétaires
PAULETTE & LULU
débarquent à Floirac

PRIORITÉ

à la propriété

Du studio au 5 pièces familial, avec certains logements en duplex, chacun peut ici trouver l'appartement de ses rêves...

Un bon plan pour votre appartement !

Devenir enfin propriétaire dans le neuf passe facilement du rêve à la réalité grâce à l'accession maîtrisée. Soumise à certains plafonds de ressources, cette solution permet d'acquérir des appartements « comme les autres », aussi confortables, bien agencés et équipés, mais à des prix inférieurs au marché. Avec les prix maîtrisés, ce que vous ne contrôlerez pas c'est votre joie !



Lulu a fait un super coup !



TOUTE LA LUMIÈRE

sur les intérieurs

Lulu est une lève-tôt,
elle ne rate jamais un lever
de soleil de son balcon

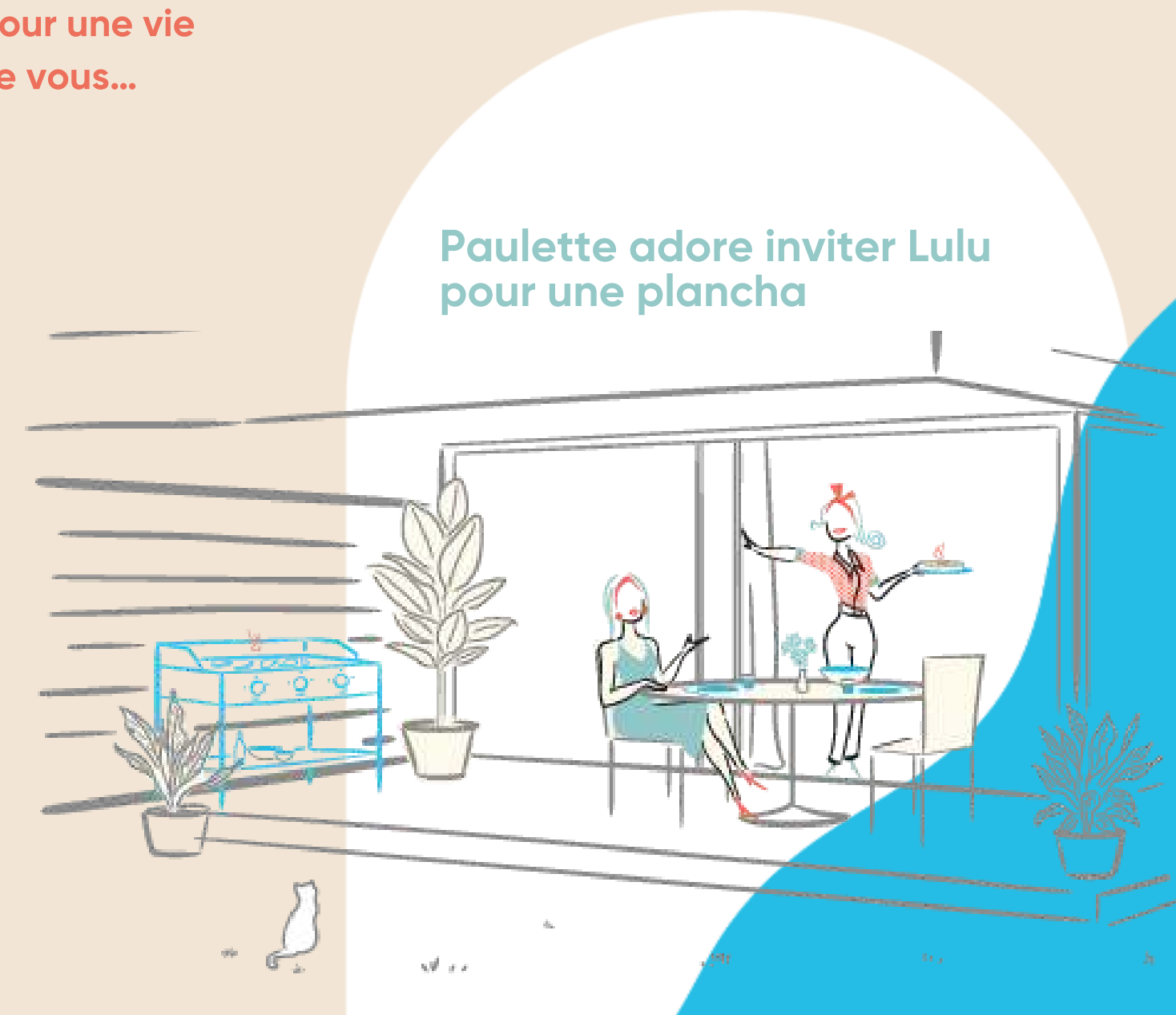


L'architecture dynamique des îlots privilégie l'intimité des appartements en bannissant les vis-à-vis pour une vie privée et des intérieurs qui ne regardent que vous...

Le sens de l'orientation

La majorité des appartements bénéficie d'une double, voire d'une triple orientation, avec certaines dispositions traversantes. Pour chacun, de grands extérieurs prolongent l'espace à vivre : terrasses pour garder la tête dans les étoiles et profondes loggias dédiées au bien-être dans l'intimité de son intérieur. De remarquables baies vitrées invitent la luminosité au cœur des intérieurs, tout en offrant des perspectives verdoyantes sur la nature environnante. Certains logements profitent d'accès individuels, comme en maison, ou par coursives extérieures, qui davantage qu'un lieu de passage, se transforment en espaces appropriables. Place à l'imagination !

Paulette adore inviter Lulu
pour une plancha





LE DÉCOR EST PLANTÉ

Paulette bouquine à l'ombre dans son joli jardin !



Délicate et variée, l'ambiance paysagère se compose tel un tableau végétal où se mêlent et s'harmonisent les essences, les feuillages et floraisons pour un décor changeant et généreux au fil des saisons.

Fraîcheur de vivre

Le grand parvis abondamment arboré côté rue révèle un esprit guinguette convivial, rehaussé par un éclairage chaleureux. Puis, vers le fond de la parcelle, un espace verdoyant cultive la discrétion... Harmonieusement dessiné, il se voit traversé d'une sente piétonne bordée d'arbustes qui dessert les différents îlots et d'une venelle paysagère créant un filtre végétal entre les bâtiments. L'architecture participe à cette atmosphère nature à la faveur de nombreuses plantes grimpantes qui s'invitent en façades.

Auprès de mon arbre...

À l'arrière de la Maison Dulong, un bosquet, généreux jardin aux allures de sous-bois est aménagé pour la détente et la sérénité ; pour Paulette et Lulu, un environnement parfait pour ressourcer seules, en famille et entre amis ou avec leurs voisins. Située en bordure, à l'opposé, une voie nouvelle jalonnée d'arbres et de végétation donne accès au stationnement en sous-sol.

DES INTÉRIEURS

à l'esprit très ouvert

Des plans bien conçus, sans perte de place, des circulations fluides, les univers jour et nuit bien délimités... des appartements qui ne réservent que de belles surprises !

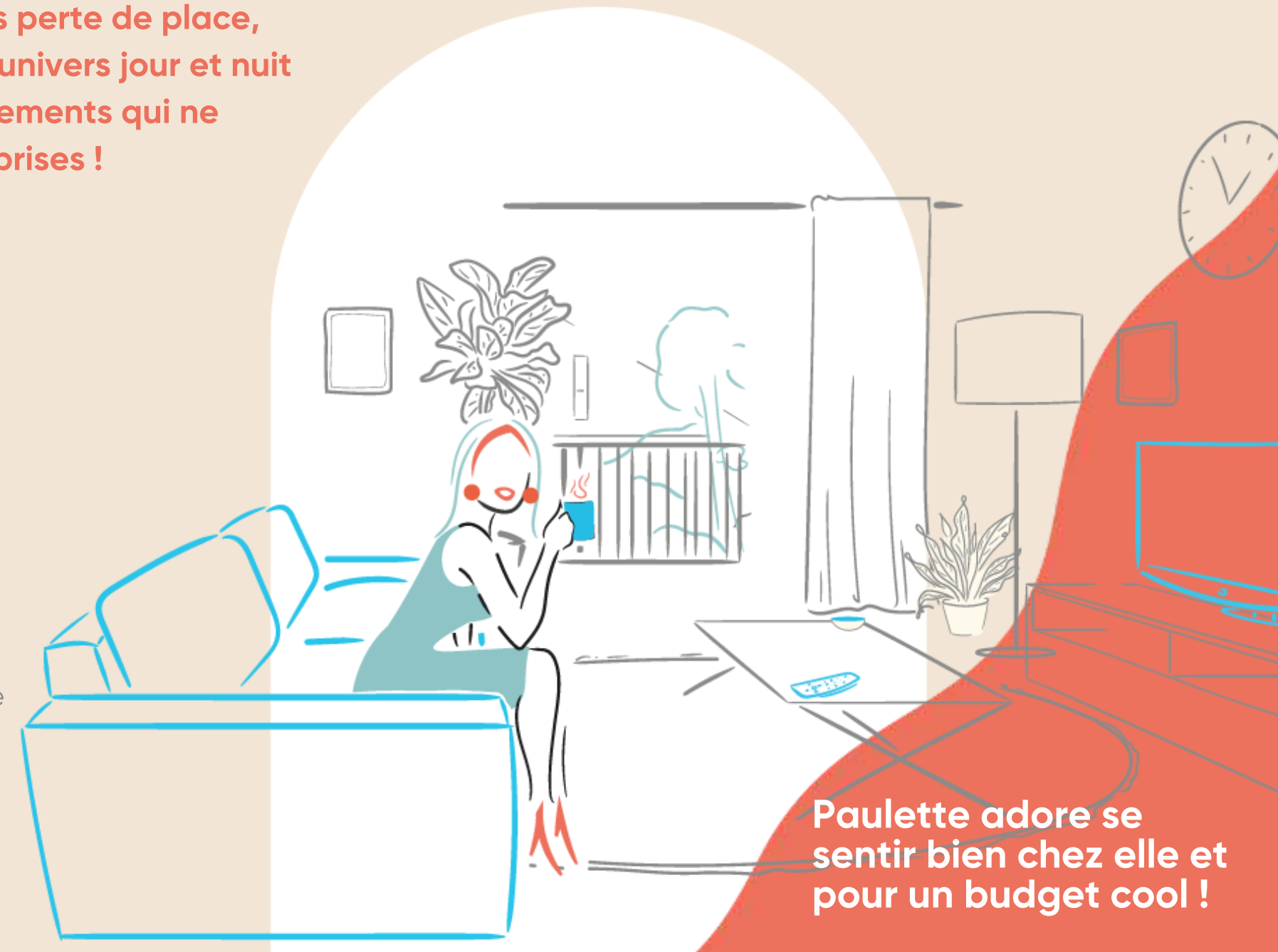


Pour Lulu, aujourd'hui la vie c'est le télétravail

À la conquête de l'espace

Quelle que soit leur surface, la conception de chaque appartement conforme aux dernières normes de confort et de sécurité garantit un bien-être durable dans chaque pièce, des économies d'énergie et une grande sérénité à la clef.

À vous de jouer pour composer l'intérieur qui répond à vos attentes ! Certains appartements sont capables de s'adapter aux évolutions familiales ou aux envies d'espace de chacun : transformation d'un 4 pièces en 5 pièces pour un bureau ou une chambre en plus, agrandissement du séjour... Les grands biens disposent également d'un bureau, idéal pour le télétravail ou s'organiser son atelier.



Paulette adore se sentir bien chez elle et pour un budget cool !



NOS ENGAGEMENTS

Valoriser l'Homme et ses lieux de vie

Parce que devenir propriétaire est souvent le projet d'une vie, parce que c'est un investissement qui vous engage, nous en faisons toujours plus pour vous satisfaire. Conscients du lien étroit qui unit l'immobilier à l'environnement, nous veillons aussi attentivement à préserver les équilibres.

Pour vous le garantir, Signature Promotion est le premier promoteur immobilier du Grand Sud-Ouest à initier une démarche d'engagement au service de la qualité. Fruits d'un travail de fond, aboutissement d'ateliers participatifs, d'un dialogue ouvert avec nos prestataires et partenaires, nos engagements sont portés par toute l'équipe Signature Promotion pour construire des cadres de vie durables et épanouissants.

4 X PLUS ENGAGÉS POUR VOUS !

Parce que devenir propriétaire est souvent le projet d'une vie, parce que c'est aussi un investissement qui vous engage, nous en ferons toujours plus pour vous satisfaire.



DEMAIN
NOUS HABITE



Durable

Construire des bâtiments uniquement écoresponsables, plus ouverts, plus verts et plus solidaires.



Proximité

Garantir un interlocuteur unique tout au long du projet. Jamais seul et toujours bien accompagné.



Vivre heureux

Offrir de vivre dans un logement conçu pour y vivre heureux. Penser habitant et non locataire.



Harmonie

Créer des espaces communs d'échanges et de partage. Convivialité entre éco-citoyens et pas simples voisins.





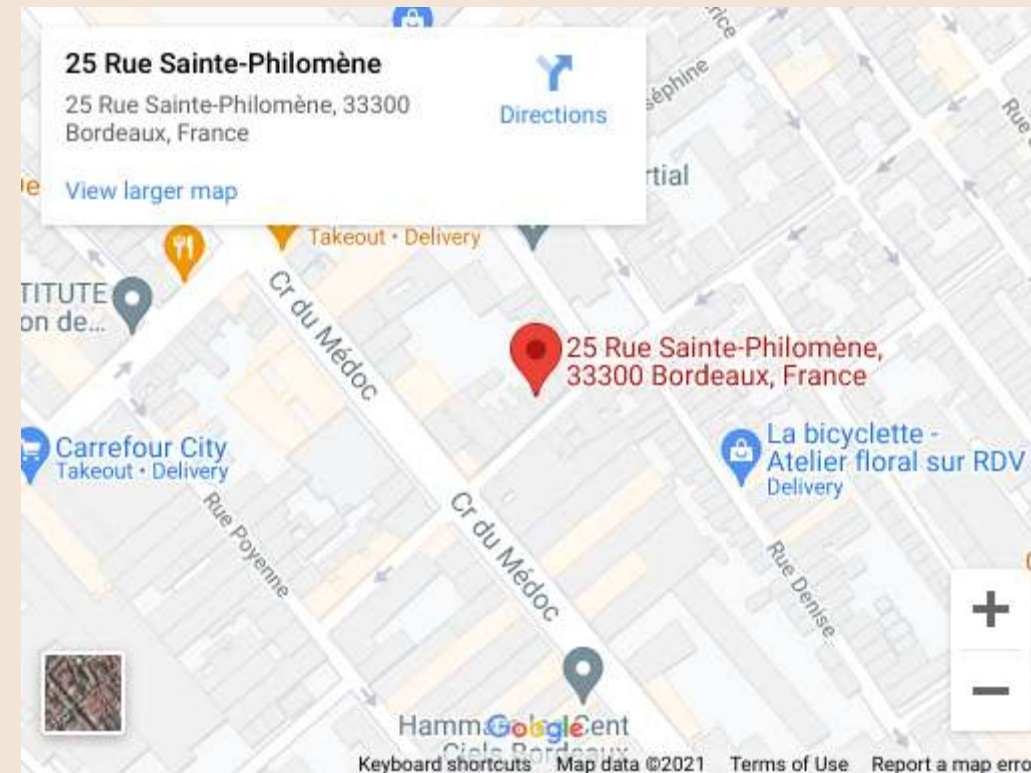
**PAULETTE
& LULU**

SIGNATURE

PROMOTION

[Formulaire de contact](#)

signature-promotion.fr



25 rue Sainte-Philomène
33300 Bordeaux
Tél. 05 56 36 70 38