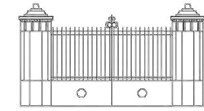
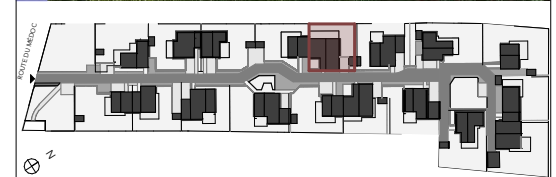


— Domaine — Palomino



461 Route du Médoc • 33 520 BRUGES



LOT : N° **05** VILLA : T5 - RDC
292,4 m² 2 places de stationnement

ENTREE	5,1
SALON/SEJOUR	33,1
CUISINE	9,2
CH. 01	11,6
CH.02	12,3
CH. 03	13,9
CH. 04	9,8
DRESSING	2,3
SDB	3,1
SDE	7,5
CELLIER	1,6
WC	3,7
DGT	18,6
131,8 m²	
GARAGE	14,2
JARDIN	126,9
LOCAL VELOS	6,2
TERRASSE	38,2
185,5 m²	

Légende

	TABLEAU ELECTRIQUE
	PORTE - FENETRE
	FENETRE
	ALLEGE VITREE
	FENETRE OSCILLO
	VOLET ROULANT ELECTRIQUE
	LAVE-LINGE
	GAINE TECHNIQUE
	FAUX-PLAFOND, SOFFITE
	HAUTEUR SOUS PLAFOND
	ARBRES EXISTANTS
	ARBRES AJOUTES

MAITRISE D'OUVRAGE: **SCCV BRUGES TREULON**
UNE REALISATION:

NACARAT
&
URBIN — AGENCE(S)
D'ARCHITECTURE

Date : 02/02/2023

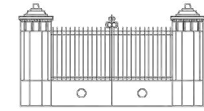
Indice : 3

NOTA : Le présent document exprime la disposition générale de l'appartement.
Lors de la réalisation, la société se réserve le droit d'apporter des modifications qui seraient dues à des impératifs d'ordre technique, administratif, ou normatif.
Les surfaces indiquées sont approximatives. Les retombées, soffites, faux plafonds, canalisations ainsi que l'emplacement des équipements sont figurés à titre indicatif.
Les éléments de mobilier et d'installation figurant sur les plans ont été dessinés à titre d'exemple d'aménagement et ne constituent de ce fait aucun service ni fourniture contractuelle.

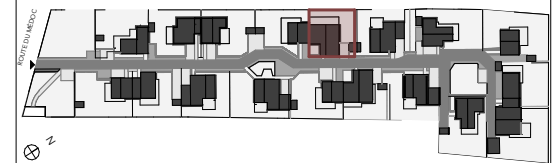


Echelle : 1:100

— Domaine —
Palomino



461 Route du Médoc • 33 520 BRUGES



LOT : N° 05 VILLA : T5 - R+1
 292,4 m² 2 places de stationnement

ENTREE	5,1
SALON/SEJOUR	33,1
CUISINE	9,2
CH. 01	11,6
CH.02	12,3
CH. 03	13,9
CH. 04	9,8
DRESSING	2,3
SDB	3,1
SDE	7,5
CELLIER	1,6
WC	3,7
DGT	18,6
131,8 m²	
GARAGE	14,2
JARDIN	126,9
LOCAL VELOS	6,2
TERRASSE	38,2
185,5 m²	

Légende

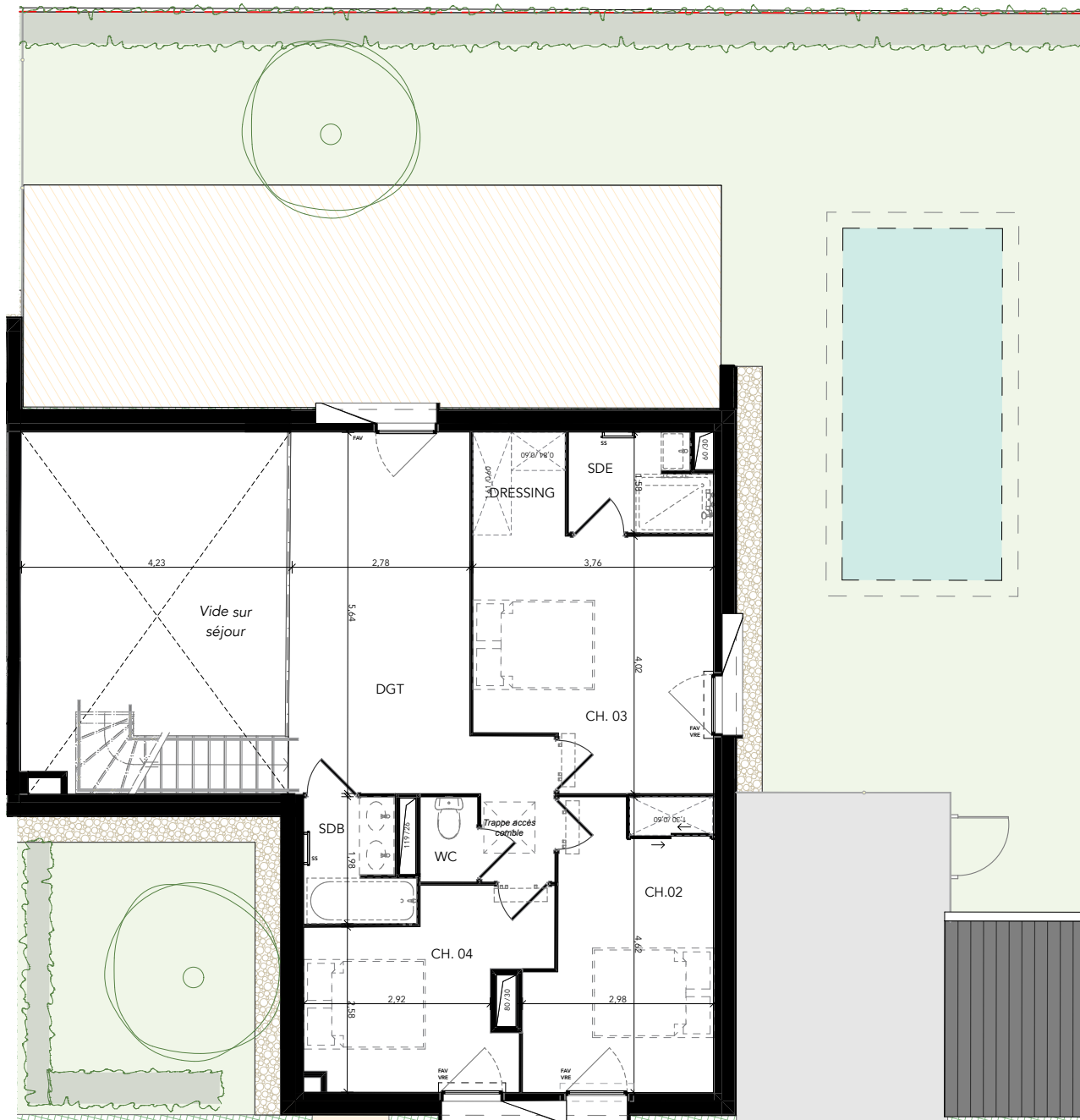
	TABLEAU ELECTRIQUE
	PORTE - FENETRE
	FENETRE
	ALLEGE VITREE
	FENETRE OSCILLO
	VOLET ROULANT ELECTRIQUE
	LAVE-LINGE
	GAINE TECHNIQUE
	FAUX-PLAFOND, SOFFITE
	HAUTEUR SOUS PLAFOND
	ARBRES EXISTANTS
	ARBRES AJOUTES

MAITRISE D'OUVRAGE: **SCCV BRUGES TREULON**
 UNE REALISATION:

NACARAT
 &
URBIN — AGENCE(S)
 D'ARCHITECTURE

Date : 02/02/2023

Indice : 3



NOTA : Le présent document exprime la disposition générale de l'appartement.
 Lors de la réalisation, la société se réserve le droit d'apporter des modifications qui seraient dues à des impératifs d'ordre technique, administratif, ou normatif.
 Les surfaces indiquées sont approximatives. Les retombées, soffites, canalisations ainsi que l'emplacement des équipements sont figurés à titre indicatif.
 Les éléments de mobilier et d'installation figurant sur les plans ont été dessinés à titre d'exemple d'aménagement et ne constituent de ce fait aucun service ni fourniture contractuelle.



Echelle : 1:100