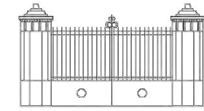
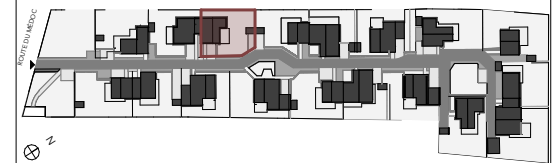


— Domaine — Palomino



461 Route du Médoc • 33 520 BRUGES



LOT : N° **03** VILLA : T4 - RDC
340,3 m² 2 places de stationnement

ENTREE	5,5
SALON/SEJOUR	35,3
CUISINE	10,0
CH. 01	13,1
CH. 02	11,1
CH. 03	13,6
DRESSING	1,8
SDB	5,3
SDE	2,5
CELLIER	2,4
DGT	5,7
WC	2,4
108,7 m²	
JARDIN	198,8
LOCAL VELOS	6,2
TERRASSE	18,8
223,8 m²	

Légende

	TABLEAU ELECTRIQUE
	PORTE - FENETRE
	FENETRE
	ALLEGE VITREE
	FENETRE OSCILLO
	VOLET ROULANT ELECTRIQUE
	LAVE-LINGE
	GAINE TECHNIQUE
	FAUX-PLAFOND, SOFFITE
	HAUTEUR SOUS PLAFOND
	ARBRES EXISTANTS
	ARBRES AJOUTES

MAITRISE D'OUVRAGE: **SCCV BRUGES TREULON**
UNE REALISATION:

NACARAT
&
URBIN — AGENCE(S)
D'ARCHITECTURE

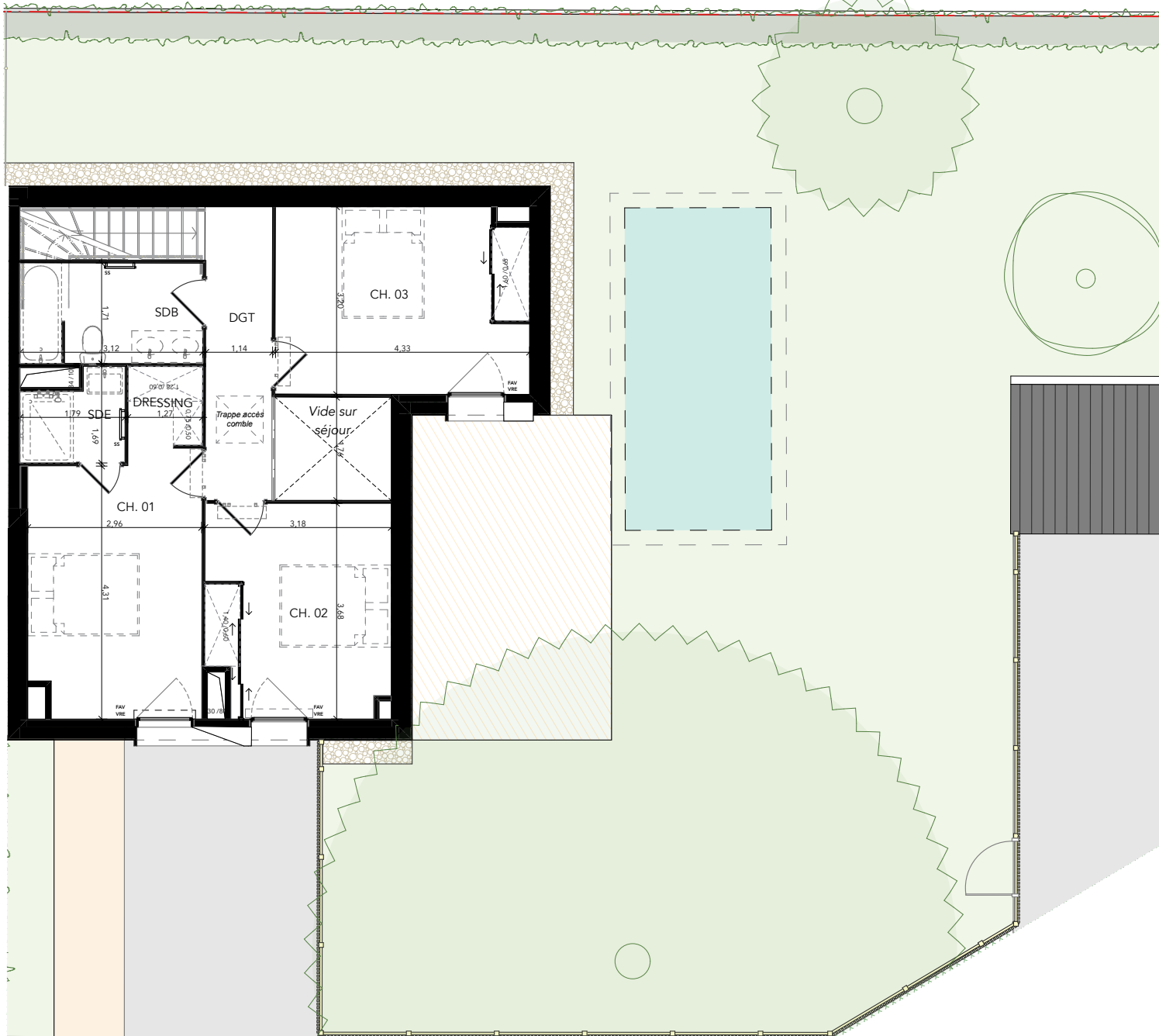
Date : 02/02/2023

Indice : 3

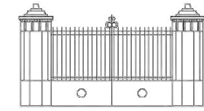
NOTA : Le présent document exprime la disposition générale de l'appartement.
Lors de la réalisation, la société se réserve le droit d'apporter des modifications qui seraient dues à des impératifs d'ordre technique, administratif, ou normatif.
Les surfaces indiquées sont approximatives. Les retombées, soffites, faux plafonds, canalisations ainsi que l'emplacement des équipements sont figurés à titre indicatif.
Les éléments de mobilier et d'installation figurant sur les plans ont été dessinés à titre d'exemple d'aménagement et ne constituent de ce fait aucun service ni fourniture contractuelle.



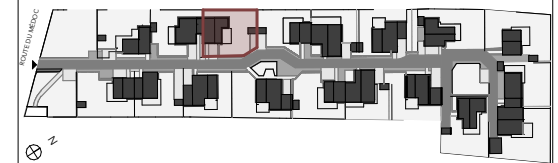
Echelle : 1:100



— Domaine —
Palomino



461 Route du Médoc • 33 520 BRUGES



LOT : N° **03** VILLA : T4 - R+1
 340,3 m² 2 places de stationnement

ENTREE	5,5
SALON/SEJOUR	35,3
CUISINE	10,0
CH. 01	13,1
CH. 02	11,1
CH. 03	13,6
DRESSING	1,8
SDB	5,3
SDE	2,5
CELLIER	2,4
DGT	5,7
WC	2,4

108,7 m²

JARDIN	198,8
LOCAL VELOS	6,2
TERRASSE	18,8

223,8 m²

Légende

	TABLEAU ELECTRIQUE
	PORTE - FENETRE
	FENETRE
	ALLEGE VITREE
	FENETRE OSCILLO
	VOLET ROULANT ELECTRIQUE
	LAVE-LINGE
	GAINE TECHNIQUE
	FAUX-PLAFOND, SOFFITE
	HAUTEUR SOUS PLAFOND
	ARBRES EXISTANTS
	ARBRES AJOUTES

MAITRISE D'OUVRAGE: **SCCV BRUGES TREULON**
 UNE REALISATION:



Date : 02/02/2023

Indice : 3

NOTA : Le présent document exprime la disposition générale de l'appartement.
 Lors de la réalisation, la société se réserve le droit d'apporter des modifications qui seraient dues à des impératifs d'ordre technique, administratif, ou normatif.
 Les surfaces indiquées sont approximatives. Les retombées, soffites, faux plafonds, canalisations ainsi que l'emplacement des équipements sont figurés à titre indicatif.
 Les éléments de mobilier et d'installation figurant sur les plans ont été dessinés à titre d'exemple d'aménagement et ne constituent de ce fait aucun service ni fourniture contractuelle.



Echelle : 1:100