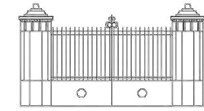
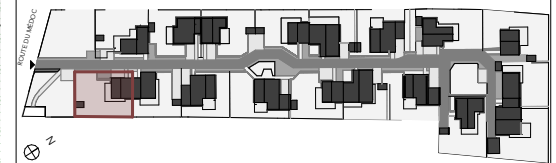


— Domaine —
Palomino



461 Route du Médoc • 33 520 BRUGES



LOT : N° **18** VILLA : T4 - RDC
 351,7 m² 2 places de stationnement

ENTREE	3,0
SALON/SEJOUR	25,1
CUISINE	8,3
CH. 01	11,7
CH. 02	10,2
CH. 03	10,3
SDB	4,9
CELLIER	3,3
DGT	4,1
WC	2,2
83,1 m²	
JARDIN	233,8
LOCAL VELOS	6,2
TERRASSE	22,5
262,5 m²	

Légende

	TABLEAU ELECTRIQUE
	PORTE - FENETRE
	FENETRE
	ALLEGE VITREE
	FENETRE OSCILLO
	VOLET ROULANT ELECTRIQUE
	LAVE-LINGE
	GAINE TECHNIQUE
	FAUX-PLAFOND, SOFFITE
	HAUTEUR SOUS PLAFOND
	ARBRES EXISTANTS
	ARBRES AJOUTES

MAITRISE D'OUVRAGE: **SCCV BRUGES TREULON**
 UNE REALISATION:

NACARAT
 &
URBIN — AGENCE(S)
 D'ARCHITECTURE

Date : 02/02/2023

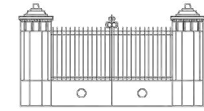
Indice : 3

NOTA : Le présent document exprime la disposition générale de l'appartement.
 Lors de la réalisation, la société se réserve le droit d'apporter des modifications qui seraient dues à des impératifs d'ordre technique, administratif, ou normatif.
 Les surfaces indiquées sont approximatives. Les retombées, soffites, faux plafonds, canalisations ainsi que l'emplacement des équipements sont figurés à titre indicatif.
 Les éléments de mobilier et d'installation figurant sur les plans ont été dessinés à titre d'exemple d'aménagement et ne constituent de ce fait aucun service ni fourniture contractuelle.

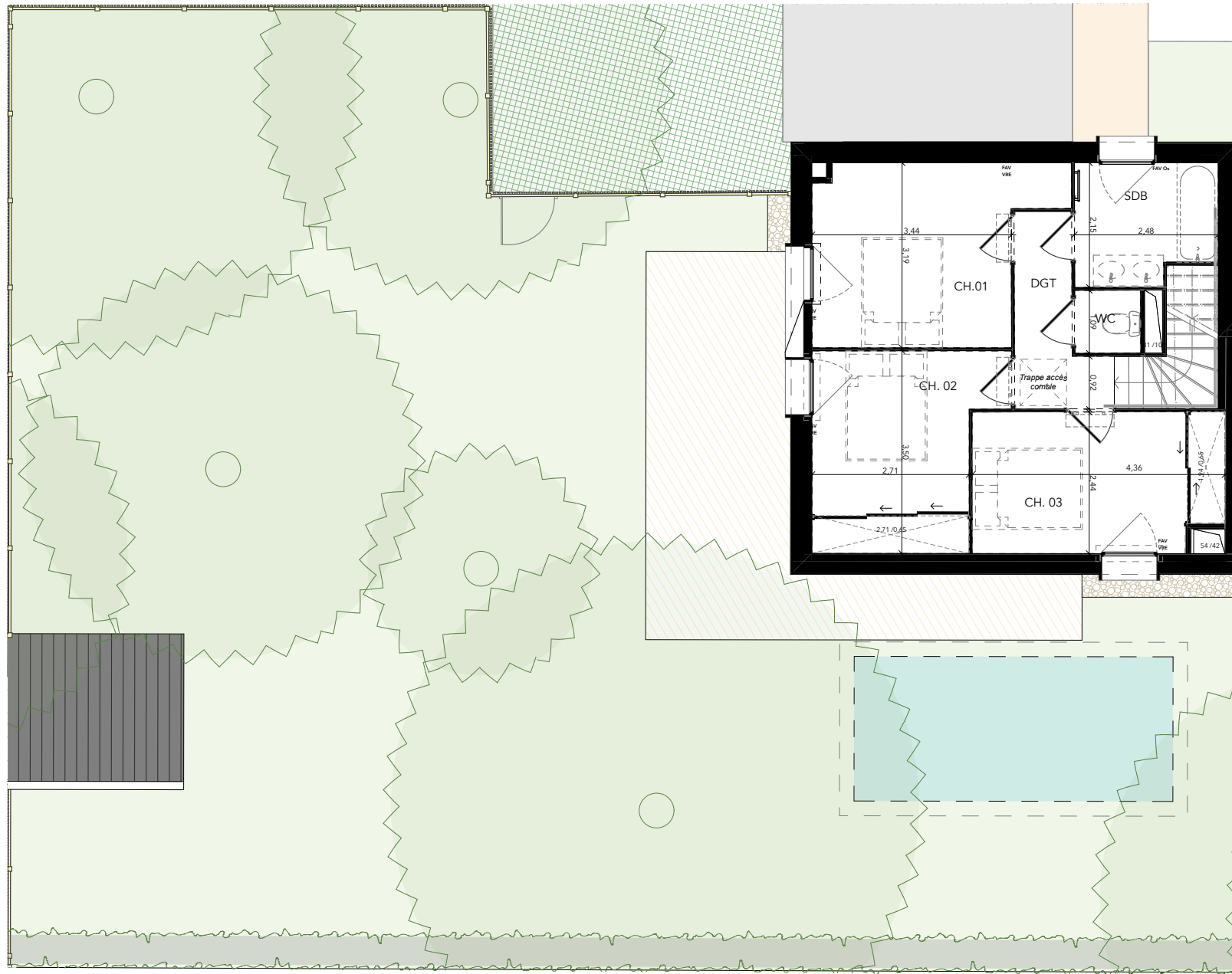
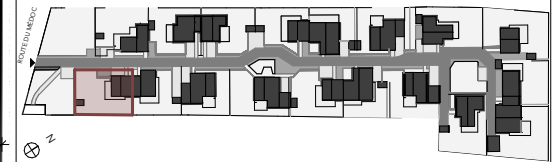


Echelle : 1:100

— Domaine —
Palomino



461 Route du Médoc • 33 520 BRUGES



LOT : N° **18** VILLA : T4 - R+1
 351,7 m² 2 places de stationnement

		Légende	
ENTREE	3,0	TE	TABLEAU ELECTRIQUE
SALON/SEJOUR	25,1	PF	PORTE - FENETRE
CUISINE	8,3	F	FENETRE
CH.01	11,7	AV	ALLEGE VITREE
CH. 02	10,2	FO	FENETRE OSCILLO
CH. 03	10,3	VRE	VOLET ROULANT ELECTRIQUE
SDB	4,9	LL	LAVE-LINGE
CELLIER	3,3		GAINE TECHNIQUE
DGT	4,1		FAUX-PLAFOND, SOFFITE
WC	2,2	HSP	HAUTEUR SOUS PLAFOND
	83,1 m²		ARBRES EXISTANTS
JARDIN	233,8		ARBRES AJOUTES
LOCAL VELOS	6,2		
TERRASSE	22,5		
	262,5 m²		

MAITRISE D'OUVRAGE: **SCCV BRUGES TREULON**
 UNE REALISATION:

NACARAT
 &
URBIN — AGENCE(S)
 D'ARCHITECTURE

Date : 02/02/2023

Indice : 3

NOTA : Le présent document exprime la disposition générale de l'appartement.
 Lors de la réalisation, la société se réserve le droit d'apporter des modifications qui seraient dues à des impératifs d'ordre technique, administratif, ou normatif.
 Les surfaces indiquées sont approximatives. Les retombées, soffites, faux plafonds, canalisations ainsi que l'emplacement des équipements sont figurés à titre indicatif.
 Les éléments de mobilier et d'installation figurant sur les plans ont été dessinés à titre d'exemple d'aménagement et ne constituent de ce fait aucun service ni fourniture contractuelle.



Echelle : 1:100