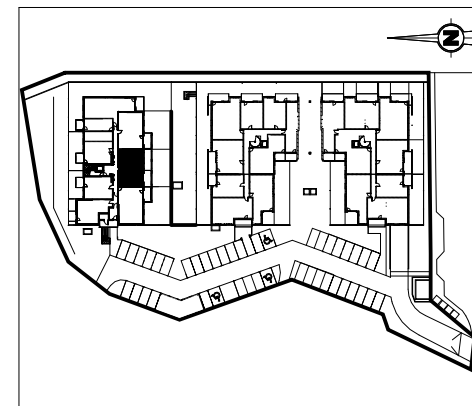
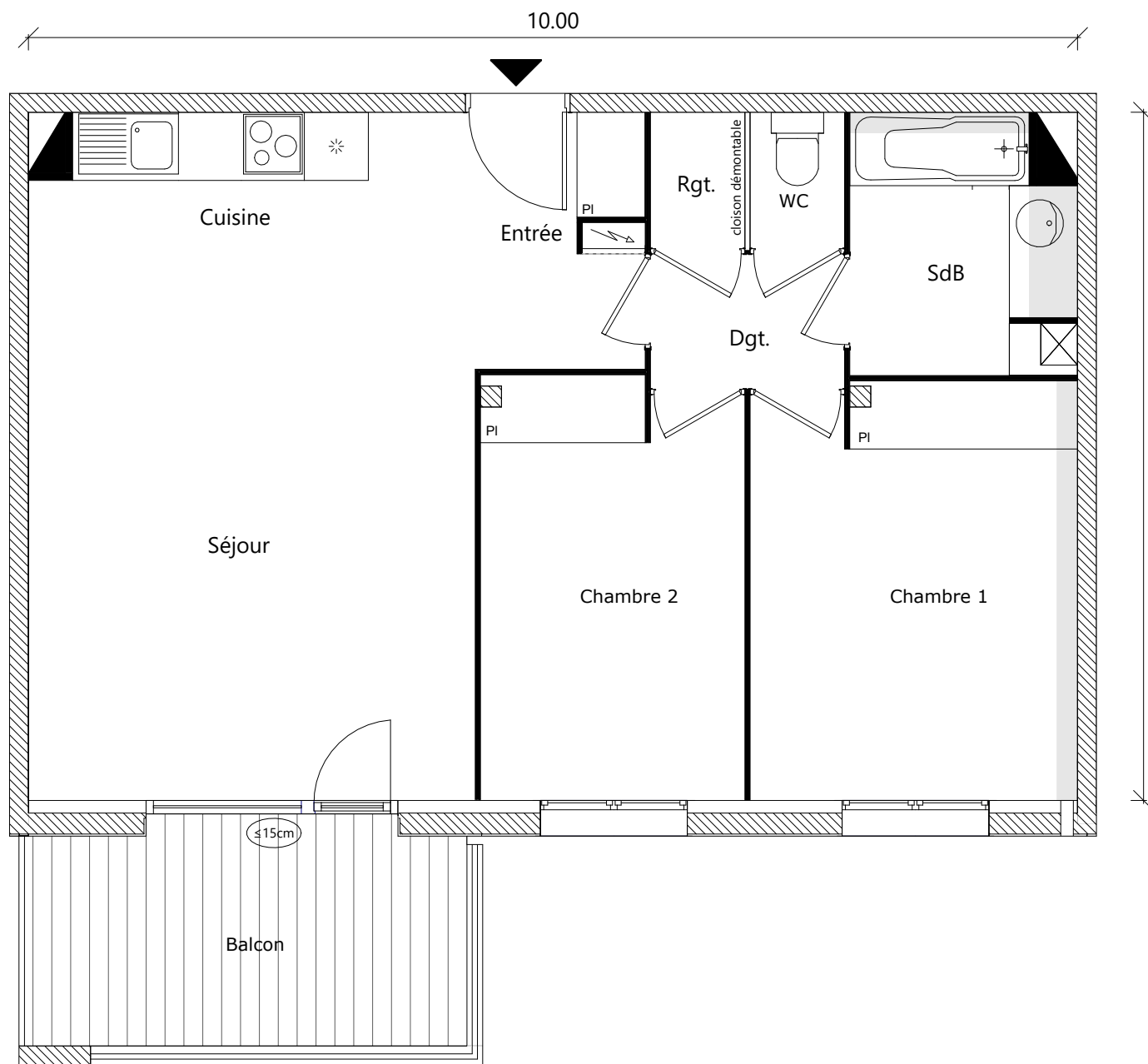


# Les Terrasses de Piquessary



**Bâtiment** A  
**Appartement n°** 12  
**Type** T3  
**Niveau** 1er Etage

|                       |                      |
|-----------------------|----------------------|
| Entrée/Séjour/Cuisine | 31.41 m <sup>2</sup> |
| Chambre 1             | 12.33 m <sup>2</sup> |
| Chambre 2             | 10.03 m <sup>2</sup> |
| Salle de bain         | 5.09 m <sup>2</sup>  |
| Dégagement            | 2.39 m <sup>2</sup>  |
| Rangement             | 1.17 m <sup>2</sup>  |
| WC                    | 1.17 m <sup>2</sup>  |

**Surface Habitable** 63.59 m<sup>2</sup>

Balcon 8.53 m<sup>2</sup>

La surface des pièces comprend la surface des placards.

MR3A



NOUS AVONS TANT À CONSTRUIRE

■ Soffite ou faux plafond

(le présent document est susceptible de modifications techniques et administratives)  
 La hauteur des seuils d'accès aux loggias, terrasses et balcons est liée aux contraintes structurelles et au respect des normes constructives et DTU en vigueur