

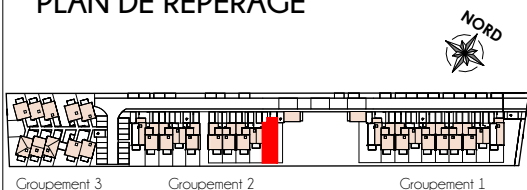
ALEGRIA

Aussonne



GROUPEMENT 2
Villa 11
 Type : T5

PLAN DE REPÉRAGE



Groupe ment 3 Groupe ment 2 Groupe ment 1

Rez-de-chaussée

Entrée/ Séjour / Cuisine	37.46 m ²
WC / Salle d'eau	3.67 m ²
Cellier	2.32 m ²

1er Etage

Chambre 1	10.74 m ²
Chambre 2	10.08 m ²
Chambre 3	10.84 m ²
Chambre 4	9.47 m ²
Salle de bains	3.71 m ²
WC	1.16 m ²
Dégagement	4.54 m ²

TOTAL SURFACE HABITABLE 93.99 m²

Garage	13.69 m ²
Terrasse	7.70 m ²

TOTAL SURFACE ANNEXES 21.24 m²

Jardin environ 84 m²

Les surfaces des placards sont comprises dans les surfaces des pièces dans lesquelles ils sont situés.

échelle : 1:150

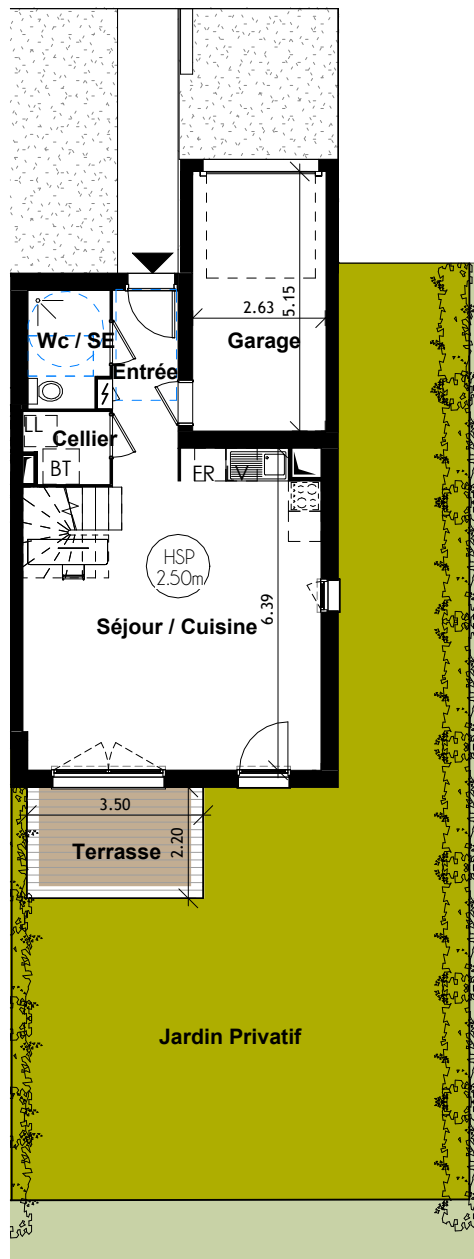


Empan Architectes

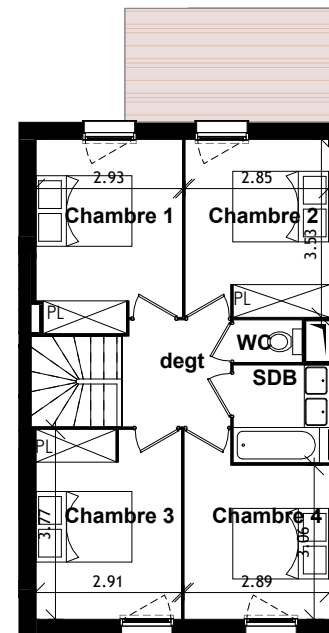
Susceptible de modifications pour des raisons techniques et/ou administratives. La surface habitable peut varier de 5% en fonction des techniques de construction choisies.

28-09-2023

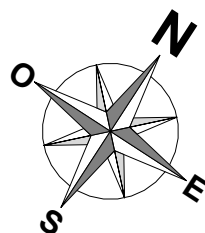
Indice : 00



PLAN DU REZ-DE-CHAUSSÉE



PLAN DU 1er ETAGE



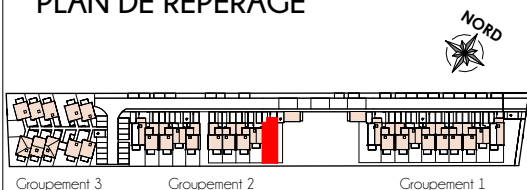
ALEGRIÀ

Aussonne



GROUPEMENT 2
Villa 11
 Type : T5

PLAN DE REPÉRAGE



Groupement 3 Groupement 2 Groupement 1

Rez-de-chaussée

Entrée/ Séjour / Cuisine	37.46 m ²
WC / Salle d'eau	3.67 m ²
Cellier	2.32 m ²

1er Etage

Chambre 1	10.74 m ²
Chambre 2	10.08 m ²
Chambre 3	10.84 m ²
Chambre 4	9.47 m ²
Salle de bains	3.71 m ²
WC	1.16 m ²
Dégagement	4.54 m ²

TOTAL SURFACE HABITABLE 93.99 m²

Garage	13.69 m ²
Terrasse	7.70 m ²

TOTAL SURFACE ANNEXES 21.24 m²

Jardin environ 84 m²

Les surfaces des placards sont comprises dans les surfaces des pièces dans lesquelles ils sont situés.

échelle : 1:100



Empan Architectes

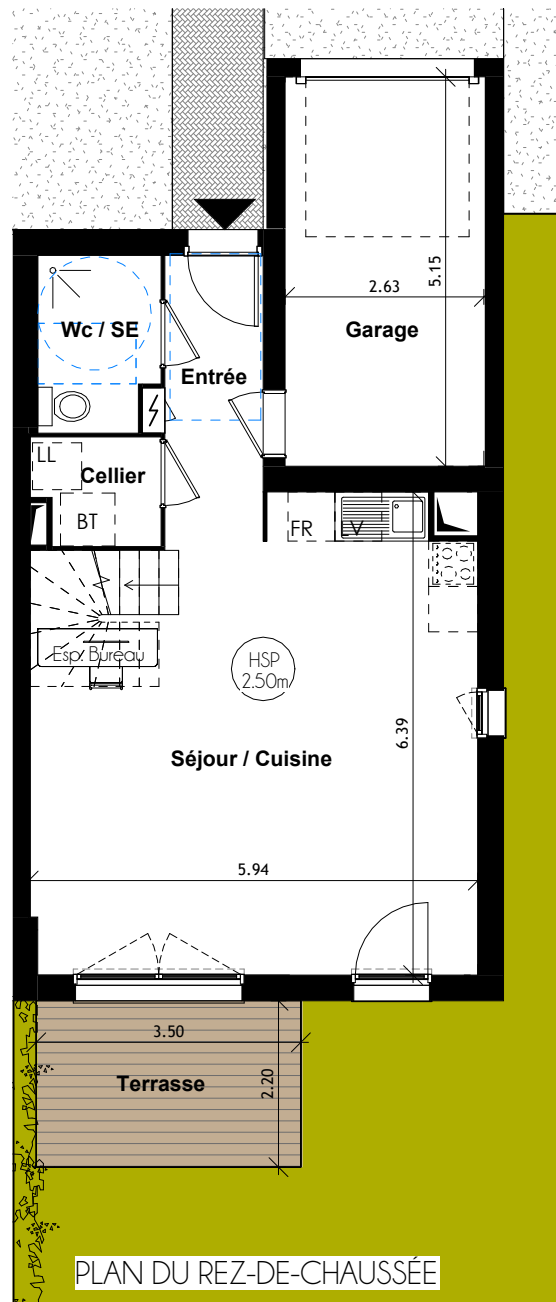
Susceptible de modifications pour des raisons techniques et/ou administratives. La surface habitable peut varier de 5% en fonction des techniques de construction choisies.

28-09-2023

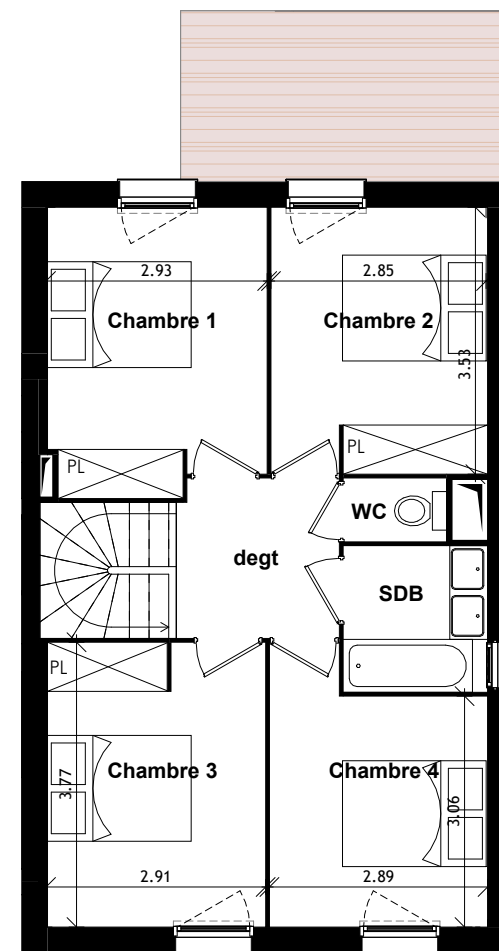
Indice : 00



Jardin



PLAN DU REZ-DE-CHAUSSÉE



PLAN DU 1er ETAGE

