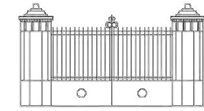
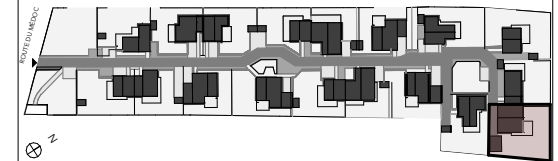


— Domaine —
Palomino



461 Route du Médoc • 33 520 BRUGES



LOT : N° **10** VILLA : T4 - Plan masse
 441,4 m² 2 places de stationnement

ENTRÉE	4,8
SALON/SEJOUR	26,7
CUISSINE	13,5
CH. 01	12,1
CH. 02	13,2
CH. 03	12,3
CH. 04	12,6
SDB	5,3
SDE	4,5
CELLIER	4,6
WC	2,7
DGT	13,8
126,1 m²	
GARAGE	14,4
JARDIN	254,1
TERRASSE	30,1
ZONE VELOS	6,3
304,9 m²	

Légende

	TABLEAU ELECTRIQUE
	PORTE - FENETRE
	FENETRE
	ALLEGE VITREE
	FENETRE OSCILLO
	VOLET ROULANT ELECTRIQUE
	LAVE-LINGE
	GAINE TECHNIQUE
	FAUX-PLAFOND, SOFFITE
	HAUTEUR SOUS PLAFOND
	ARBRES EXISTANTS
	ARBRES AJOUTES

MAITRISE D'OUVRAGE: **SCCV BRUGES TREULON**
 UNE REALISATION:

NACARAT
 &
URBIN — AGENCE(S)
 D'ARCHITECTURE

Date : 16/02/2023

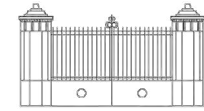
Indice : 3

NOTA : Le présent document exprime la disposition générale de l'appartement.
 Lors de la réalisation, la société se réserve le droit d'apporter des modifications qui seraient dues à des impératifs d'ordre technique, administratif, ou normatif.
 Les surfaces indiquées sont approximatives. Les retombées, soffites, faux plafonds, canalisations ainsi que l'emplacement des équipements sont figurés à titre indicatif.
 Les éléments de mobilier et d'installation figurant sur les plans ont été dessinés à titre d'exemple d'aménagement et ne constituent de ce fait aucun service ni fourniture contractuelle.

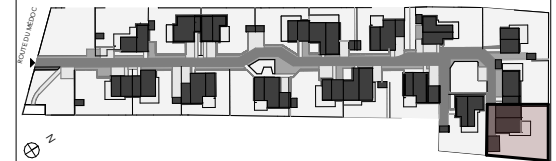


Echelle : 1:125

— Domaine —
Palomino



461 Route du Médoc • 33 520 BRUGES



LOT : N° **10** VILLA : T4 - RDC
 441,4 m² 2 places de stationnement

ENTRÉE	4,8
SALON/SEJOUR	26,7
CUISINE	13,5
CH. 01	12,1
CH. 02	13,2
CH. 03	12,3
CH. 04	12,6
SDB	5,3
SDE	4,5
CELLIER	4,6
WC	2,7
DGT	13,8
TOTAL	126,1 m²
GARAGE	14,4
JARDIN	254,1
TERRASSE	30,1
ZONE VELOS	6,3
TOTAL	304,9 m²

Légende

	TABLEAU ELECTRIQUE
	PORTE - FENETRE
	FENETRE
	ALLEGE VITREE
	FENETRE OSCILLO
	VOLET ROULANT ELECTRIQUE
	LAVE-LINGE
	GAINE TECHNIQUE
	FAUX-PLAFOND, SOFFITE
	HAUTEUR SOUS PLAFOND
	ARBRES EXISTANTS
	ARBRES AJOUTES

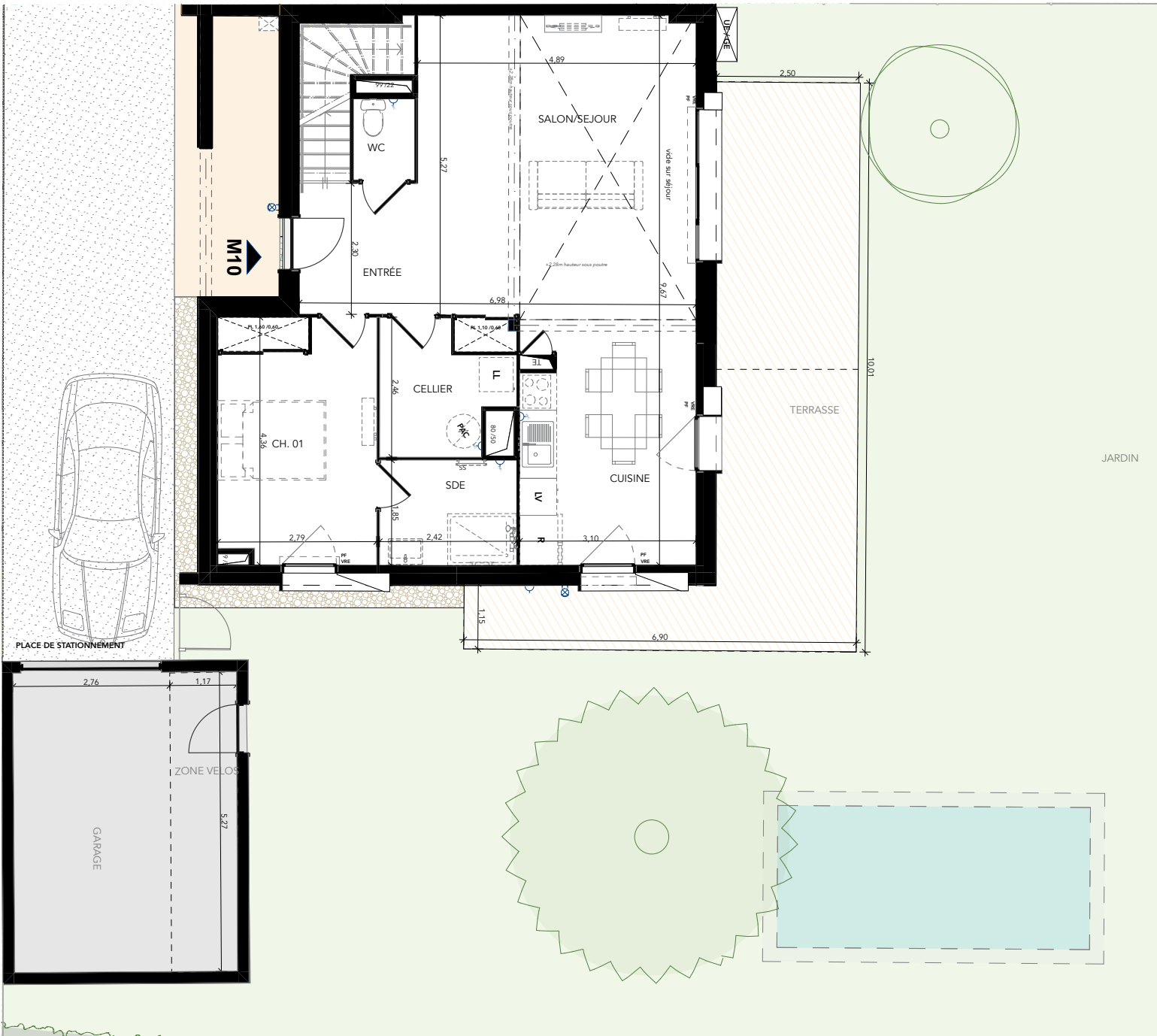
MAITRISE D'OUVRAGE: **SCCV BRUGES TREULON**
 UNE REALISATION:

NACARAT

&
URBIN — AGENCE(S)
 D'ARCHITECTURE

Date : 16/02/2023

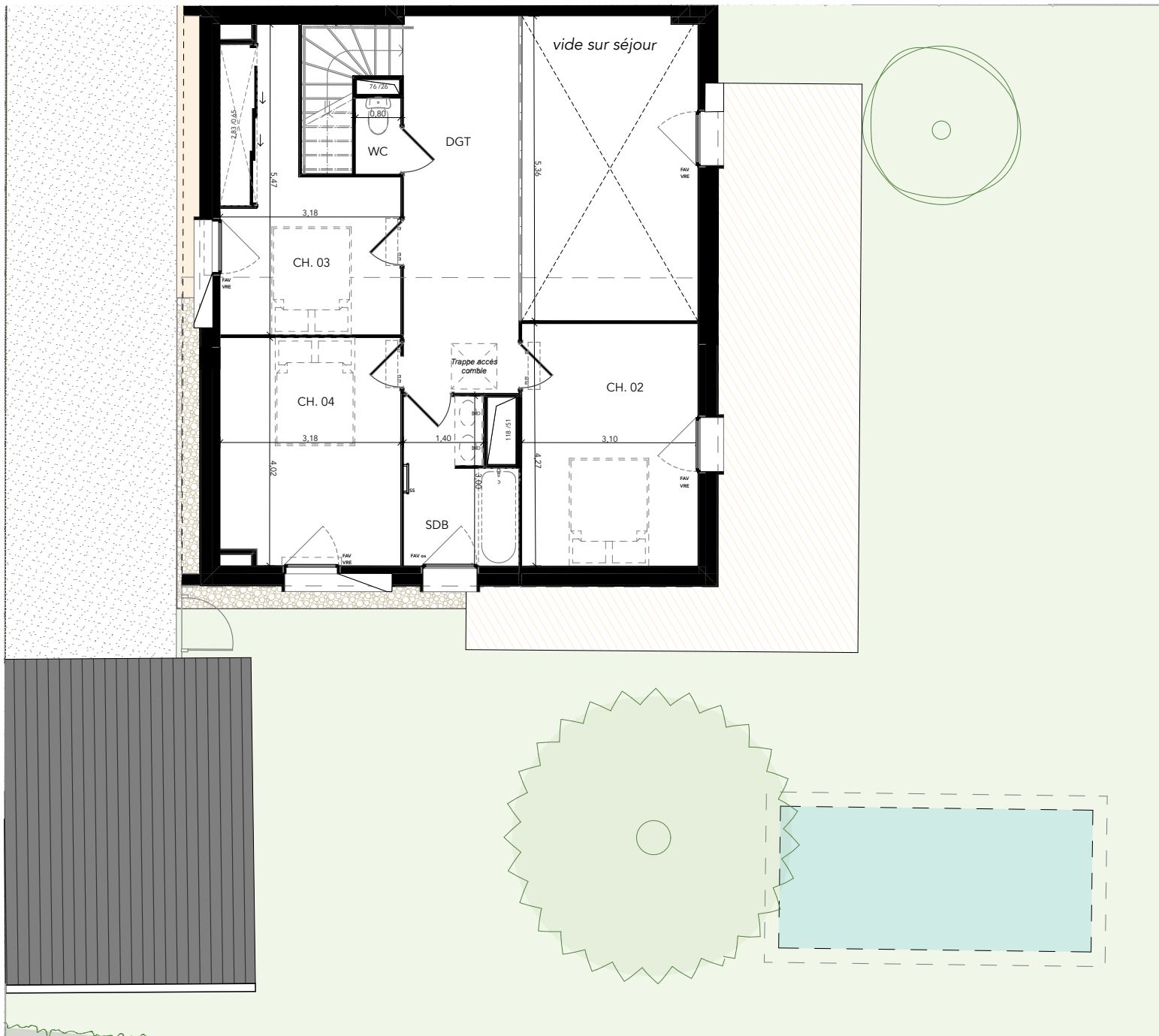
Indice : 3



NOTA : Le présent document exprime la disposition générale de l'appartement.
 Lors de la réalisation, la société se réserve le droit d'apporter des modifications qui seraient dues à des impératifs d'ordre technique, administratif, ou normatif.
 Les surfaces indiquées sont approximatives. Les retombées, soffites, faux plafonds, canalisations ainsi que l'emplacement des équipements sont figurés à titre indicatif.
 Les éléments de mobilier et d'installation figurant sur les plans ont été dessinés à titre d'exemple d'aménagement et ne constituent de ce fait aucun service ni fourniture contractuelle.



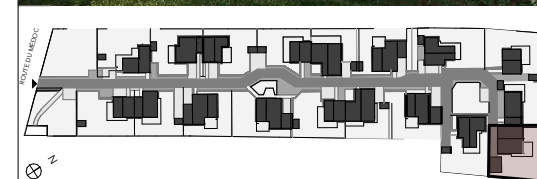
Echelle : 1:100



— Domaine —
Palomino



461 Route du Médoc • 33 520 BRUGES



LOT : N° **10** VILLA : T4 - R+1
 441,4 m² 2 places de stationnement

ENTRÉE	4,8
SALON/SEJOUR	26,7
CUISINE	13,5
CH. 01	12,1
CH. 02	13,2
CH. 03	12,3
CH. 04	12,6
SDB	5,3
SDE	4,5
CELLIER	4,6
WC	2,7
DGT	13,8
126,1 m²	
GARAGE	14,4
JARDIN	254,1
TERRASSE	30,1
ZONE VELOS	6,3
304,9 m²	

Légende

	TABEAU ELECTRIQUE
	PORTE - FENETRE
	FENETRE
	ALLEGE VITREE
	FENETRE OSCILLO
	VOLET ROULANT ELECTRIQUE
	LAVE-LINGE
	GAINE TECHNIQUE
	FAUX-PLAFOND, SOFFITE
	HAUTEUR SOUS PLAFOND
	ARBRES EXISTANTS
	ARBRES AJOUTES

MAITRISE D'OUVRAGE: **SCCV BRUGES TREULON**
 UNE REALISATION:
NACARAT
 &
URBIN — AGENCE(S) D'ARCHITECTURE

Date : 16/02/2023 Indice : 3

NOTA : Le présent document exprime la disposition générale de l'appartement.
 Lors de la réalisation, la société se réserve le droit d'apporter des modifications qui seraient dues à des impératifs d'ordre technique, administratif, ou normatif.
 Les surfaces indiquées sont approximatives. Les retombées, soffites, faux plafonds, canalisations ainsi que l'emplacement des équipements sont figurés à titre indicatif.
 Les éléments de mobilier et d'installation figurant sur les plans ont été dessinés à titre d'exemple d'aménagement et ne constituent de ce fait aucun service ni fourniture contractuelle.