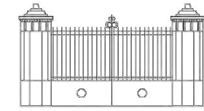
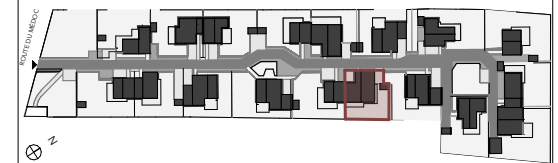


# — Domaine — Palomino



461 Route du Médoc • 33 520 BRUGES



LOT : N° **13** VILLA : T5 - RDC  
281,7 m<sup>2</sup> 2 places de stationnement

ENTREE	5,1
SALON/SEJOUR	31,2
CUISINE	9,2
CH. 01	11,6
CH. 02	9,8
CH. 03	12,3
CH. 04	13,3
DRESSING	3,0
SDB 1	3,1
SDB 2	3,4
SDE	4,1
CELLIER	1,6
WC	3,7
DGT	18,5
<b>129,9 m<sup>2</sup></b>	
GARAGE	14,3
JARDIN	124,5
LOCAL VELOS	6,2
TERRASSE	28,3
<b>175,3 m<sup>2</sup></b>	

Légende	
	TABLEAU ELECTRIQUE
	PORTE - FENETRE
	FENETRE
	ALLEGE VITREE
	FENETRE OSCILLO
	VOLET ROULANT ELECTRIQUE
	LAVE-LINGE
	GAINE TECHNIQUE
	FAUX-PLAFOND, SOFFITE
	HAUTEUR SOUS PLAFOND
	ARBRES EXISTANTS
	ARBRES AJOUTES

MAITRISE D'OUVRAGE: **SCCV BRUGES TREULON**  
UNE REALISATION:

**NACARAT**

&  
**URBIN** — AGENCE(S)  
D'ARCHITECTURE

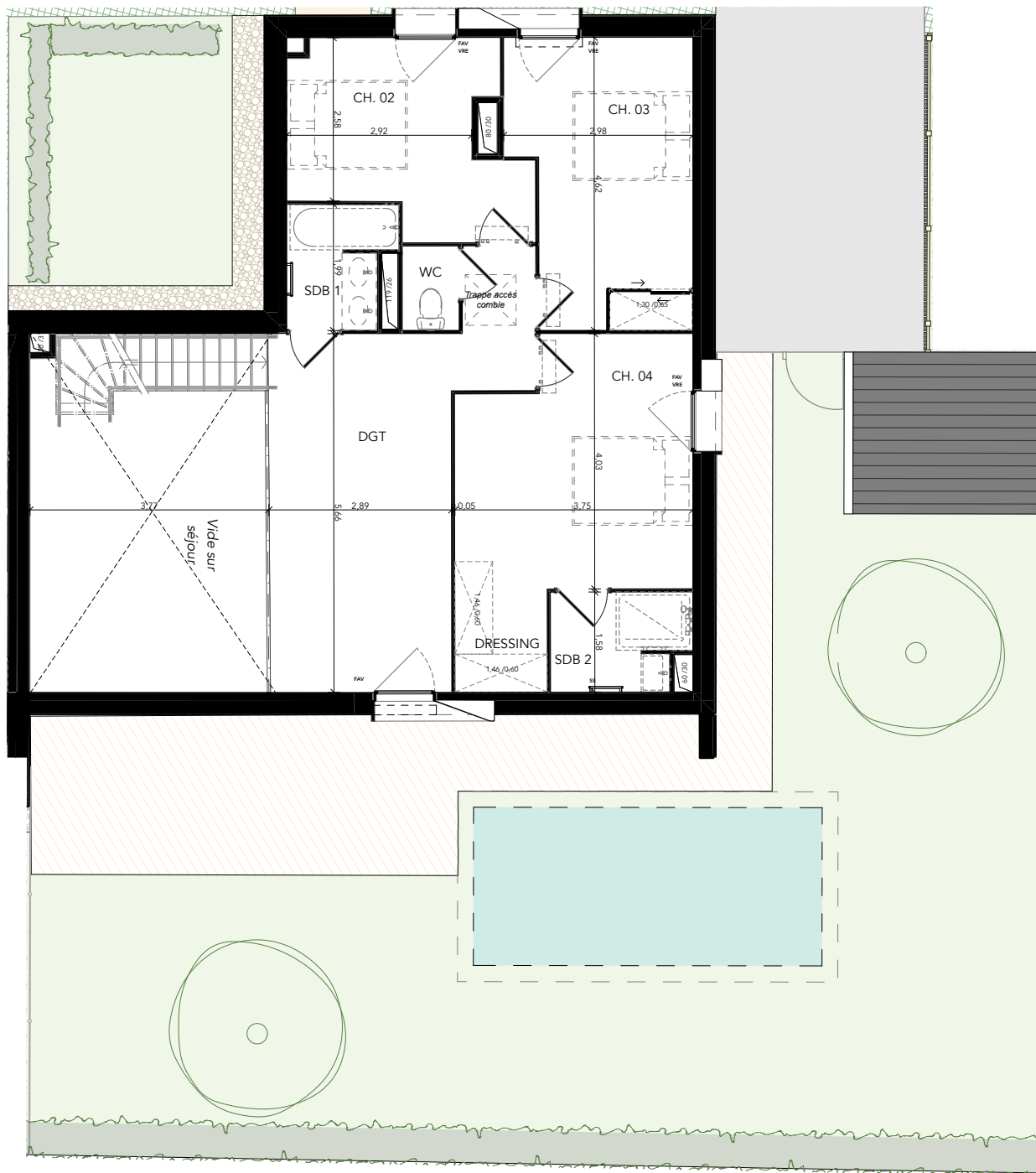
Date : 02/02/2023

Indice : 3

NOTA : Le présent document exprime la disposition générale de l'appartement.  
Lors de la réalisation, la société se réserve le droit d'apporter des modifications qui seraient dues à des impératifs d'ordre technique, administratif, ou normatif.  
Les surfaces indiquées sont approximatives. Les retombées, soffites, faux plafonds, canalisations ainsi que l'emplacement des équipements sont figurés à titre indicatif.  
Les éléments de mobilier et d'installation figurant sur les plans ont été dessinés à titre d'exemple d'aménagement et ne constituent de ce fait aucun service ni fourniture contractuelle.



Echelle : 1:100



NOTA : Le présent document exprime la disposition générale de l'appartement.  
 Lors de la réalisation, la société se réserve le droit d'apporter des modifications qui seraient dues à des impératifs d'ordre technique, administratif, ou normatif.  
 Les surfaces indiquées sont approximatives. Les retombées, soffites, faux plafonds, canalisations ainsi que l'emplacement des équipements sont figurés à titre indicatif.  
 Les éléments de mobilier et d'installation figurant sur les plans ont été dessinés à titre d'exemple d'aménagement et ne constituent de ce fait aucun service ni fourniture contractuelle.

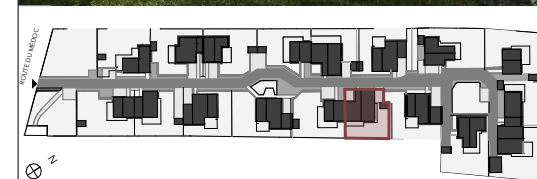


Echelle : 1:100

# — Domaine — Palomino



461 Route du Médoc • 33 520 BRUGES



LOT : N° **13** VILLA : T5 - R+1  
 281,7 m<sup>2</sup> 2 places de stationnement

		Légende	
ENTREE	5,1		TABLEAU ELECTRIQUE
SALON/SEJOUR	31,2	PF	PORTE - FENETRE
CUISINE	9,2	F	FENETRE
CH. 01	11,6	AV	ALLEGE VITREE
CH. 02	9,8	FO	FENETRE OSCILLO
CH. 03	12,3	VRE	VOLET ROULANT ELECTRIQUE
CH. 04	13,3	LL	LAVE-LINGE
DRESSING	3,0		GAINTE TECHNIQUE
SDB 1	3,1		FAUX-PLAFOND, SOFFITE
SDB 2	3,4	HSP	HAUTEUR SOUS PLAFOND
SDE	4,1		ARBRES EXISTANTS
CELLIER	1,6		ARBRES AJOUTES
WC	3,7		
DGT	18,5		
	<b>129,9 m<sup>2</sup></b>		
TERRASSE	19,0		
JARDIN	199,9		
ZONE VELOS	6,4		
	<b>240,7 m<sup>2</sup></b>		

MAITRISE D'OUVRAGE: **SCCV BRUGES TREULON**  
 UNE REALISATION:

**NACARAT**  
 &  
**URBIN** — AGENCE(S)  
 D'ARCHITECTURE

Date : 02/02/2023

Indice : 3