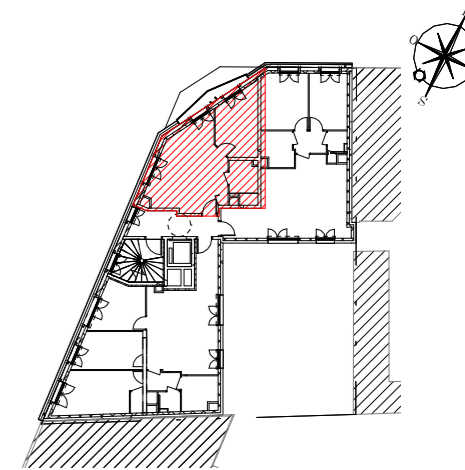
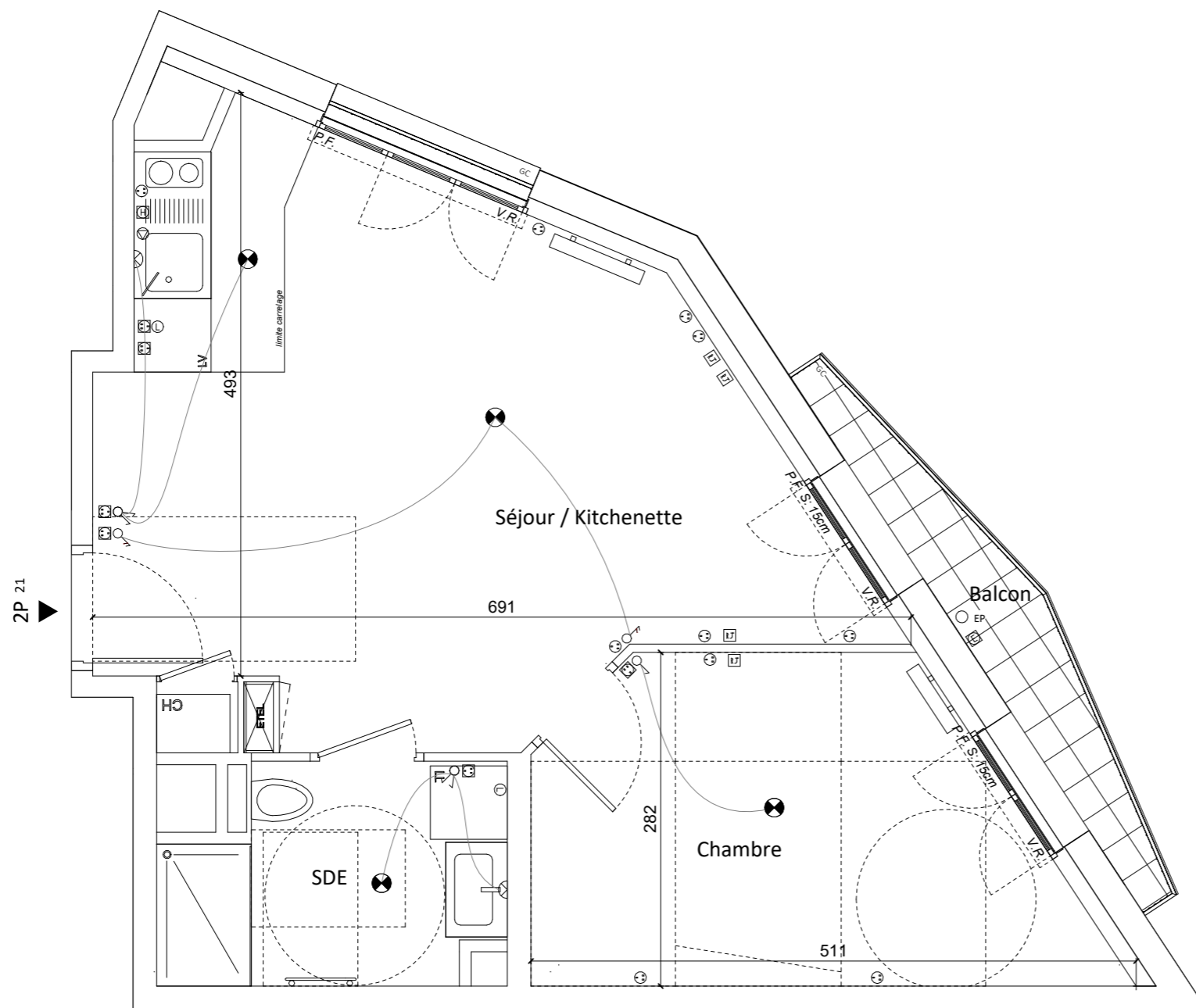


SCCV SOFAPROM COURBEVOIE
LE 126
 88, rue de Colombes
 126, avenue de la république
 92400 Courbevoie

Appartement de 2 pièces
n° 21 au Deuxième étage



Séjour / Kitchenette	25,22 m ²
Chambre	11,42 m ²
SDE	4,91 m ²
SURFACE HABITABLE	41,55 m²
Balcon	2,96 m ²
SURFACE TOTALE PRIVATIVE	44,51 m²



LEGENDE

- | | |
|--|--|
| PRISE 16A | VIDEOPHONE |
| PRISE ETANCHE | PRISE RJ 45 |
| PRISE 32 Ampères | TABLEAU ELECTRIQUE (GAINE TECHN. LOGEMENT) |
| PRISE 16A SPECIALISEE (Lave-vaisselle ou Lave-linge) | ROBINET DE PUISAGE |
| PRISE 20A SPECIALISEE (Four) | BALLON D'EAU CHAUDE |
| PRISE 16A HAUTE | CHAUDIERE MURALE |
| SORTIE DE FIL HOTTE | FAUX-PLAFOND, SOFFITE |
| SPOT | RADIATEUR |
| SORTIE DE FIL EN PLAFOND | SECHE-SERVIETTES |
| SORTIE DE FIL EN APPLIQUE | RETOMBEE DE POUTRE |
| APPLIQUE SALLE DE BAIN | INTERRUPTEUR SIMPLE |
| APPLIQUE EXTERIEURE | INTERRUPTEUR VA ET VIENT |
| | INTERRUPTEUR DOUBLE |

- EMPLACEMENTS ELEMENTS DE CUISINE :**
- | | | | |
|----|--------------------------|-----|---------------|
| VR | VOILET ROULANT | CUI | BLOC CUISSON |
| S | HAUTEUR DE SEUIL (en cm) | F | REFRIGERATEUR |
| LV | LAVE VAISSELLE | LL | LAVE LINGE |

Commentaires :



NOTA : Le présent document exprime le principe d'agencement et les dispositions générales de l'appartement. Des variations peuvent intervenir en fonction des nécessités techniques et de la réalisation tant en ce qui concerne les dimensions libres que l'équipement technique (soffites, retombées de poutre, faux plafond, gaines techniques, équipements électriques). Les cotes indiquées sont approximatives. Les canalisations et les interrupteurs électriques ne sont pas représentés. De même que le nombre, les dimensions, les implantations des corps de chauffe sont indicatifs et seront soumis aux dimensions et conformité de l'étude thermique. Les hauteurs des seuils permettant accès aux terrasses, balcons ou jardins privatifs sont variables selon les différentes configurations techniques, la hauteur de seuil indiquée sur les plans est une hauteur maximale.

Échelle		Date	09 02 23	Indice 0
---------	--	------	----------	----------