



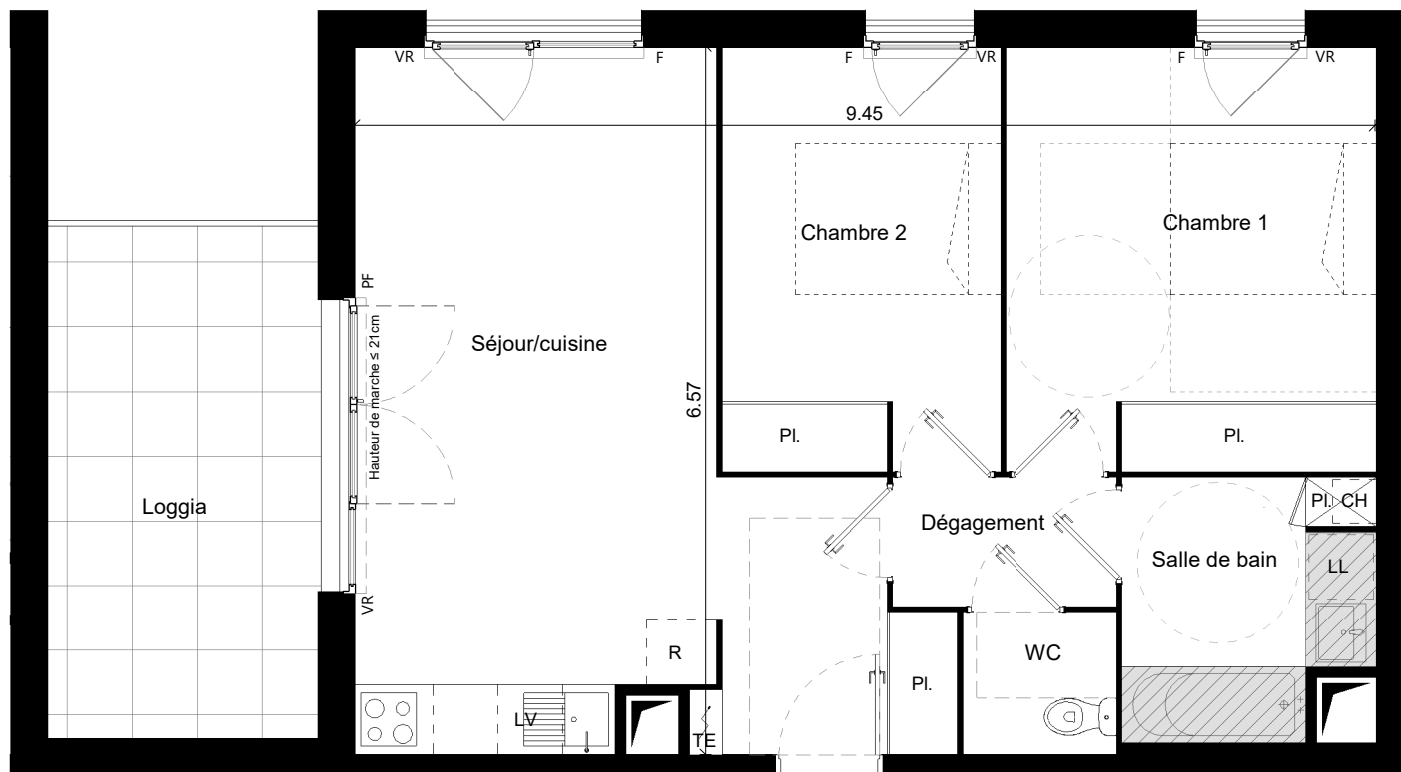
Plan de repérage



CONTRAT DE RESERVATION
En cas d'impératifs techniques et/ou esthétiques, la SCCV "Coeur Demoiselles" se réserve le droit de remplacer ou de modifier certaines prestations, dimensions ou aménagements en accord avec les règles de l'art.

Date :
Signature :

Logement n° **306**
Etage **R+3**
Type **T3**



Surface habitable en m²

Séjour/cuisine	26.84 m ²
Chambre 1	13.51 m ²
Chambre 2	10.12 m ²
Salle de bain	5.27 m ²
WC	1.90 m ²
Dépagement	2.50 m ²
Total habitable	60.14 m²

La surface des pièces comprend la surface des placards.

Surfaces annexes en m²

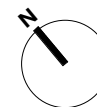
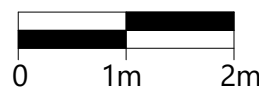
Loggia	12.66 m ²
--------	----------------------

Légende :

Fenêtre	
Porte fenêtre	
Faux plafond ou soffite	

AVERTISSEMENT: Les différents éléments d'électroménagers, équipements et mobiliers représentés sur le plan de vente n'ont qu'une valeur illustrative. Seuls les équipements figurant sur la notice descriptive annexée à l'acte de vente seront fournis par le maître d'ouvrage. Des modifications sont susceptibles d'être apportées en fonction des nécessités techniques de réalisation, tant en ce qui concerne les dimensions libres que l'équipement. Les cotes et les surfaces sont susceptibles de modifications dues aux impératifs administratifs, aux contraintes techniques de construction et aux tolérances d'exécution.

Echelle graphique



Date : 25/01/23