

**CONTRAT DE RESERVATION**  
En cas d'impératifs techniques et/ou esthétiques, la SCCV "Le Betmajou" se réserve le droit de remplacer ou de modifier certaines prestations, dimensions ou aménagements en accord avec les règles de l'art.

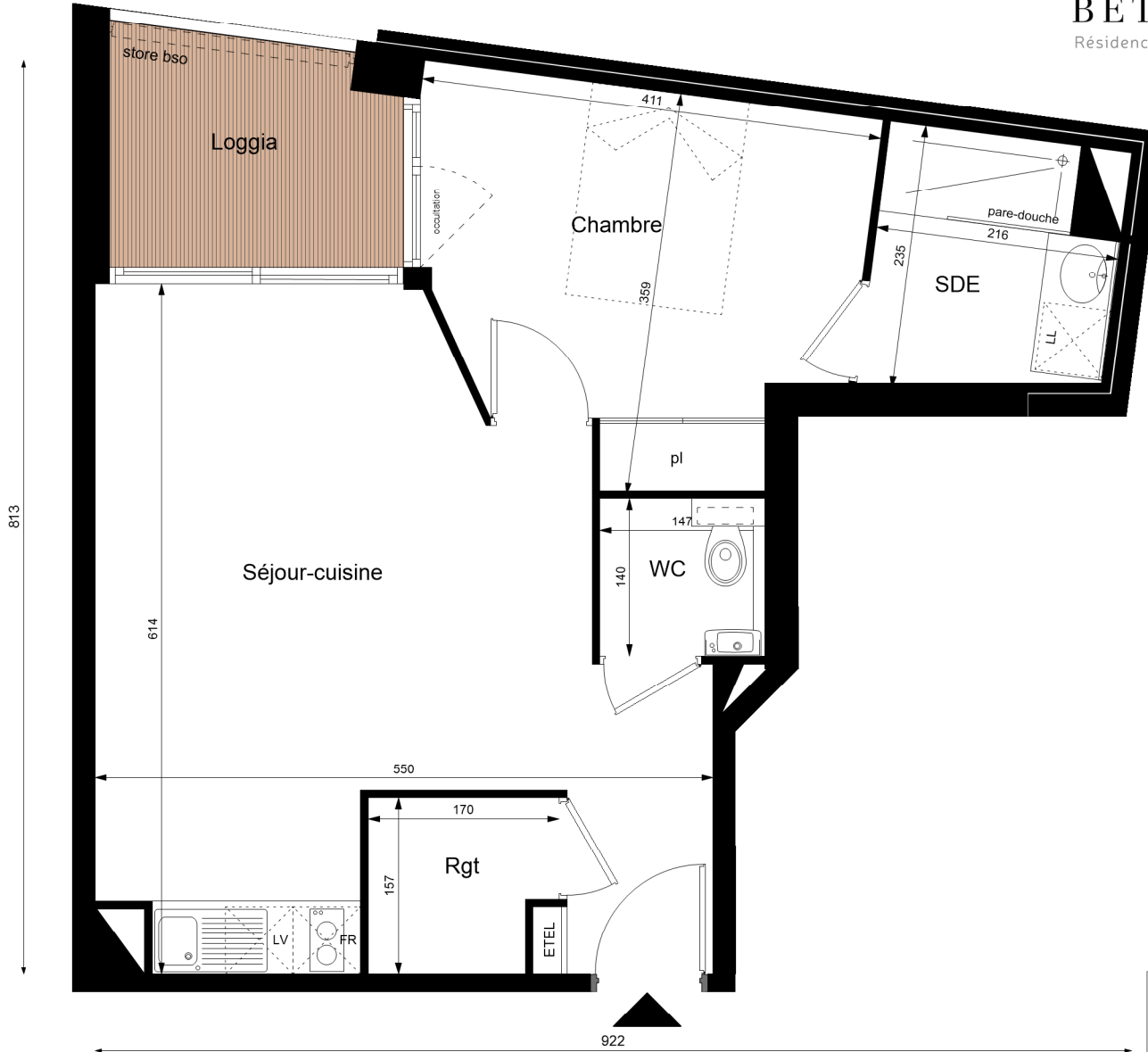
Date :  
Signature:

<b>Logement n°</b>	<b>310</b>
<b>Etage</b>	<b>R+3</b>
<b>Type</b>	<b>T2</b>

Surface habitable en m <sup>2</sup>	
Séjour/Cuisine	25.21 m <sup>2</sup>
Chambre + pl	16.23 m <sup>2</sup>
WC	2.05 m <sup>2</sup>
Rangement	2.46 m <sup>2</sup>
<b>Total habitable</b>	<b>45.95 m<sup>2</sup></b>

Surfaces annexes en m <sup>2</sup>	
Loggia	5.15 m <sup>2</sup>

Date : 22 Mars 2024



**Légende :**

- Fenêtre
- Fenêtre oscillo-battant
- Porte fenêtre
- Baie coulissante
- BSO : Brise-soleil orientable

« Les différents équipements d'électroménagers, équipements et mobiliers représentés sur le plan de vente n'ont qu'une valeur illustrative. Seuls les équipements figurant sur la notice descriptive annexée à l'acte de vente seront fournis par le maître d'ouvrage. Des modifications sont susceptibles d'être apportées en fonction des nécessités techniques de réalisation, tant en ce qui concerne les dimensions libres que les équipements. Les surfaces et les côtes indiquées sont susceptibles de modifications dues aux impératifs administratifs, aux contraintes techniques de construction et aux tolérances d'exécution. »