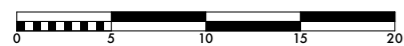
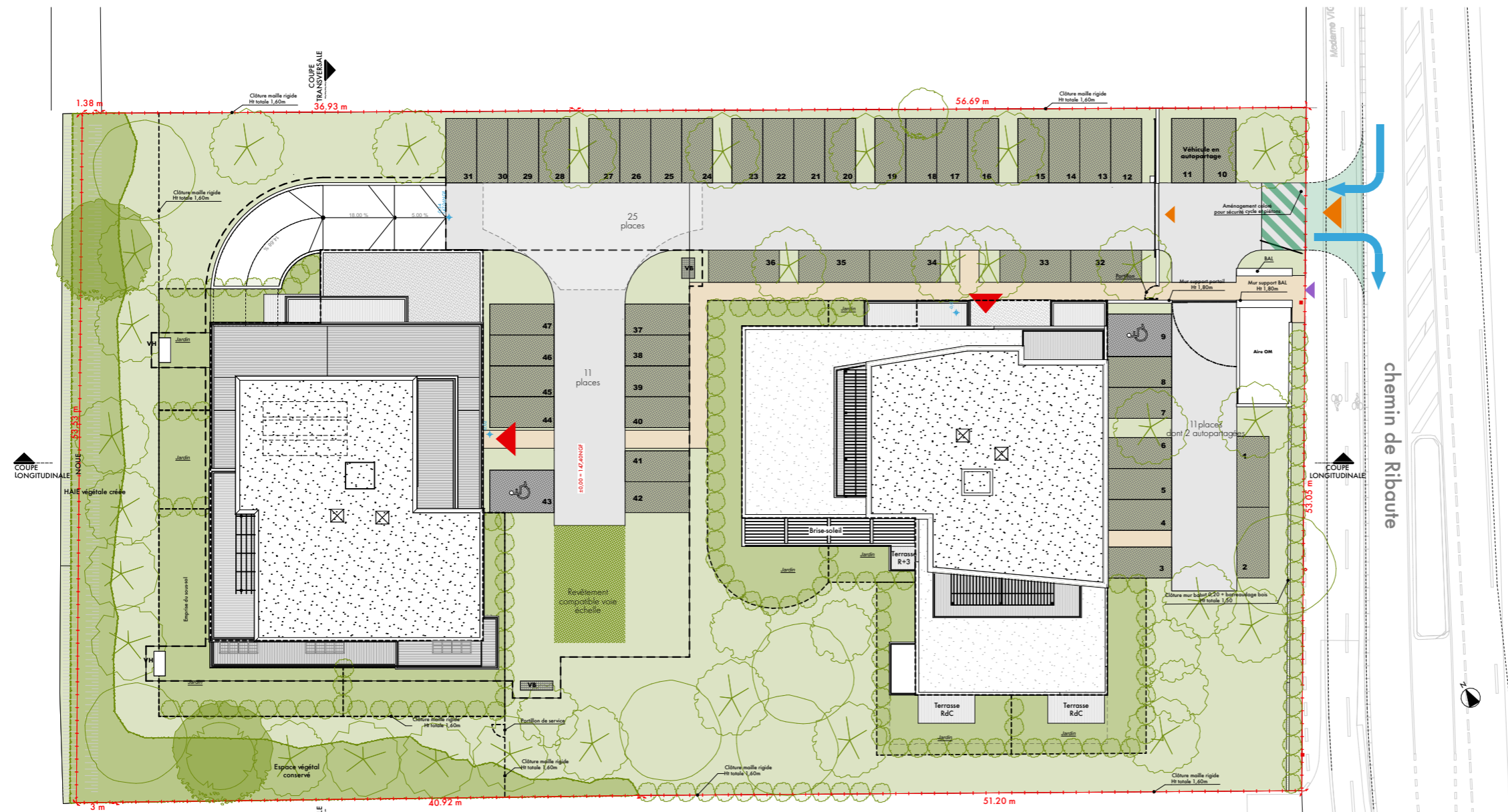


VILLA KIANA

Chemin de Ribaute
Quint-Fonsegrives - 31130

PLAN DE MASSE



Nota : Des modifications sont susceptibles d'être apportées à ce plan en fonction des nécessités techniques, réglementaires et administratives de la réalisation, tant en ce qui concerne les dimensions libres, que les équipements (dont sanitaires et électriques). Les surfaces et hauteurs sous plafond indiquées sont approximatives. Les retombées, les soffites, les faux-plafonds, ainsi que l'emplacement des équipements sanitaires ne sont pas tous figurés ou le sont à titre indicatif. La surface des placards est comprise dans la surface des pièces attenantes.
PLAN CONFORME POUR LA VENTE SOUS RESERVE DE MODIFICATIONS DES DIMENSIONS DUES AUX CONTRAINTES TECHNIQUES OU DIMENTIONNELLES EN COURS D'EXECUTION DE CHANTIER, LE MOBILIER N'EST QUE REPRESENTATIF ET NON-FOURNI.



VILLA KIANA
SCCV QUINT 2 SUD

243-246 rue Jean Jaurès
59650 VILLENEUVE D'ASCQ

Date :
14/03/2024

Indice :
A