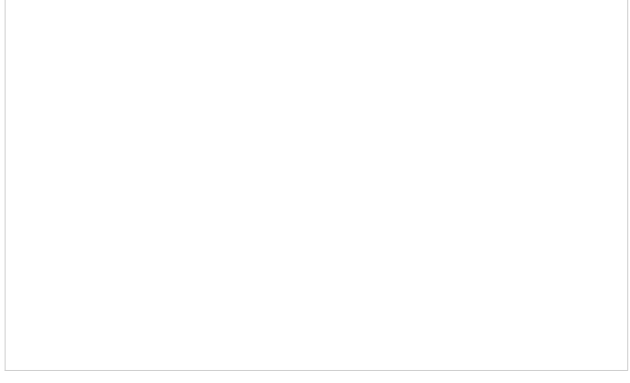
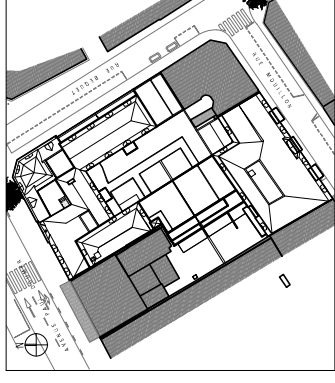


| | |
|-------------|---|
| BATIMENT | - |
| APPARTEMENT | - |
| NIVEAU | - |
| TYPE | - |
| MASSE | - |



NB: Des modifications sont susceptibles d'être apportées, à ce plan, en fonction des contraintes techniques ou réglementaires de la réalisation, tant en ce qui concerne les dimensions libres que les équipements. Les rampes, les dalles, les coffres, les conduits, les escaliers, les portes, les fenêtres, les surfaces des placards sont indiqués à titre indicatif. Les éléments de cuisine sont représentés à titre indicatif et leur emplacement pourra être modifié. Les équipements fournis sont ceux décrits dans la notice descriptive. Les équipements de cuisine ne sont pas fournis. Les surfaces des placards sont comprises dans les surfaces des pièces dans lesquelles elles se trouvent.