

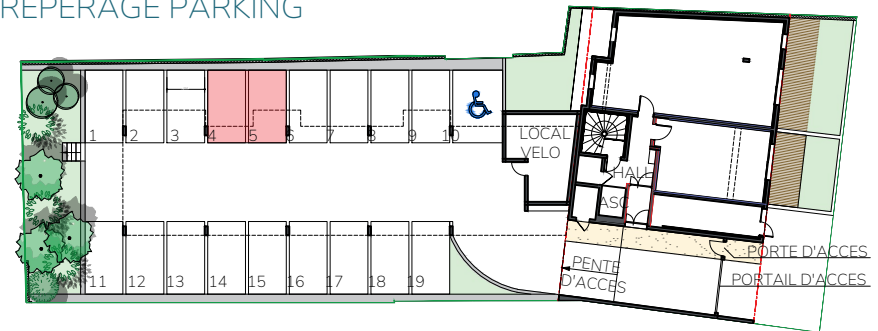
Bellevue Océan

2 Avenue de la Jetée | MIMIZAN

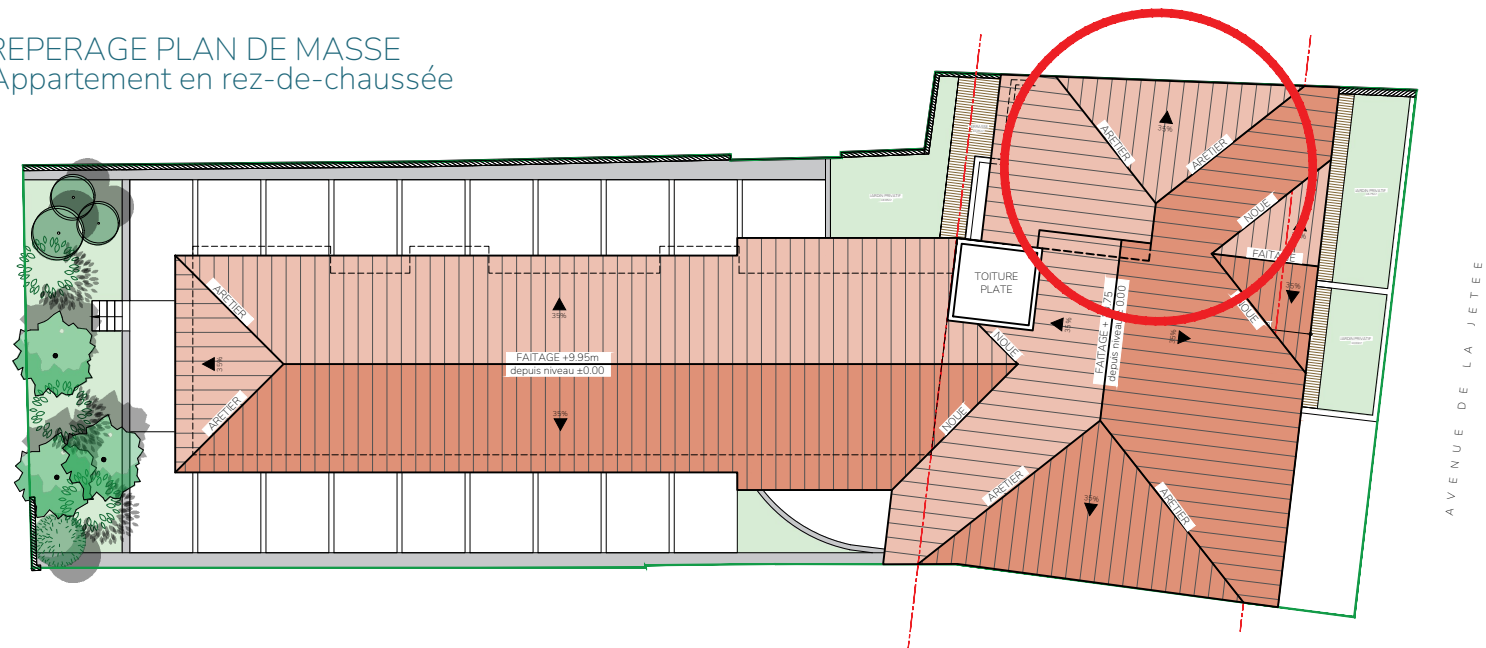
Programme de
13 logements et 1 commerce
sur la commune de MIMIZAN



REPERAGE PARKING



REPERAGE PLAN DE MASSE Appartement en rez-de-chaussée

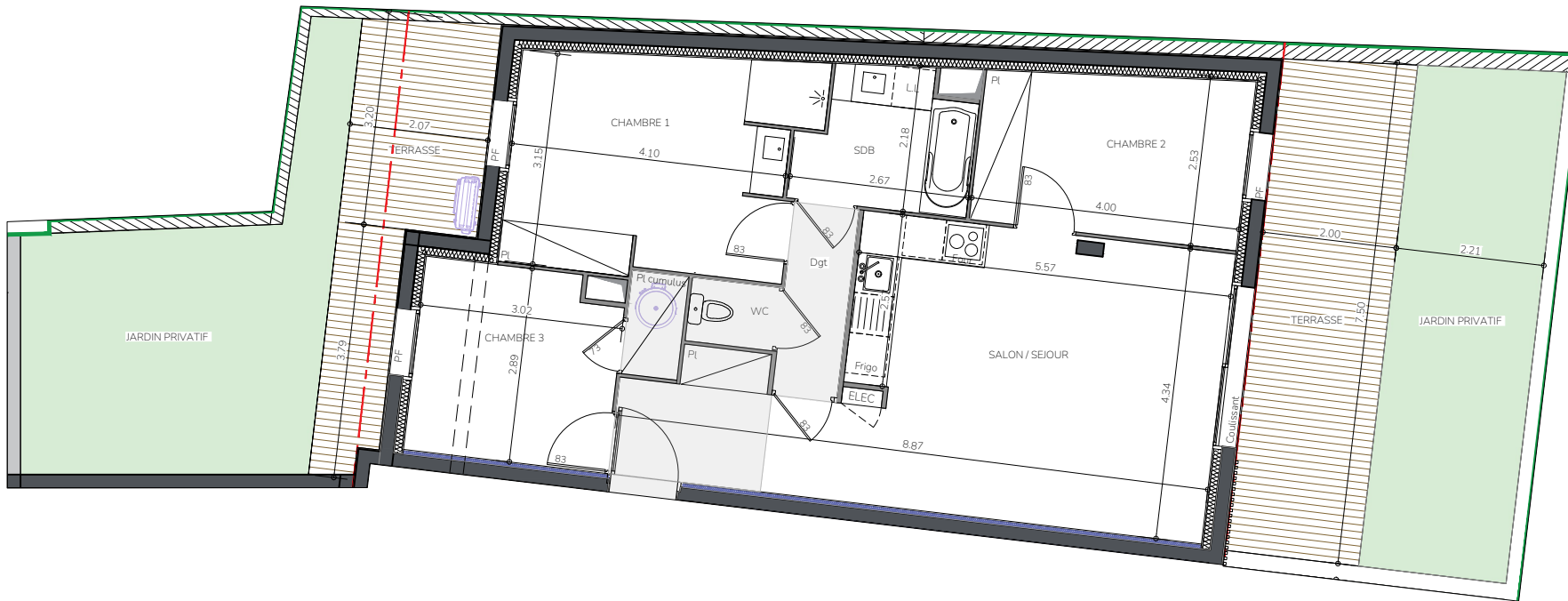




Bellevue Océan



| T4 - Appartement 3 |



| PLAN DE REPERAGE |



| T4 - Appartement 3 |

Rez-de-chausée

Séjour / Cuisine	29.51 m ²
Chambre 1	13.84 m ²
Chambre 2	9.54 m ²
Chambre 3	9.80 m ²
Wc	1.24 m ²
Dégagement	2.73 m ²
Salle de bain	4.88 m ²

SURFACES HABITABLES 71.54 m²

Jardin Privatif Nord	16.75 m ²
Terrasse Nord	14.86 m ²
Jardin Privatif Sud	18.95 m ²
Terrasse Sud	10.05 m ²
Parking N°	4 et 5



LEGENDE

EDF	Tableau Electrique	Soffite / faux plafonds	Emplacement Lave Linge	PL: Placard
Gaine technique		Poutre	Emplacement Réfrigérateur	PF: Porte fenêtre
Poteaux ou Murs		Cloison		F: Fenêtre
				AL: Allège vitrée
				FT: Fenêtre de toit

Ce plan est établi avant la mise au point technique du chantier. Des modifications mineures sont susceptibles d'être apportées, en fonction de nécessité technique et/ou administrative et de la réglementation handicapée pour les dimensions libres, les retombées, soffites, faux-plafonds. Les équipements et réseaux divers, appareillages électriques, leur nature et leur nombre sont donnés à titre indicatif. Les canalisations n'ont pas été figurées. Les cuisines sont représentées à titre indicatif. Les meubles et appareillages électriques ne sont pas fournis, à l'exception de ceux décrits dans la notice commerciale. Les surfaces des pièces indiquées incluent les surfaces des placards. Les surfaces des jardins sont données à titre indicatif mais ne correspondent pas à des surfaces arpentées. La contenance de ces derniers pourra varier de +/-10%. La végétation n'est pas contractuelle.