

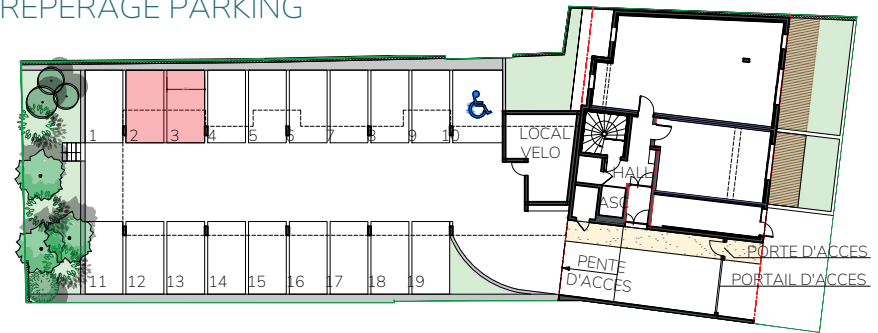
Bellevue Océan

2 Avenue de la Jetée | MIMIZAN

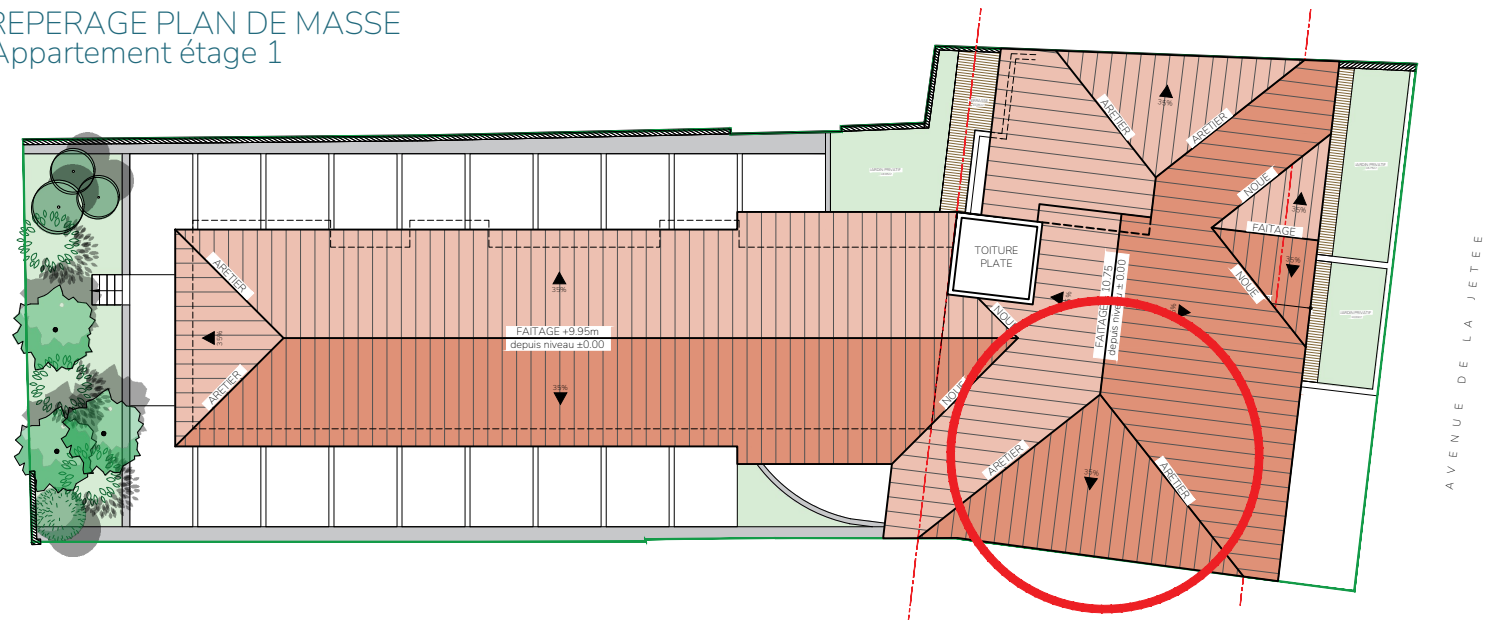
Programme de
13 logements et 1 commerce
sur la commune de MIMIZAN



REPERAGE PARKING



REPERAGE PLAN DE MASSE
Appartement étage 1

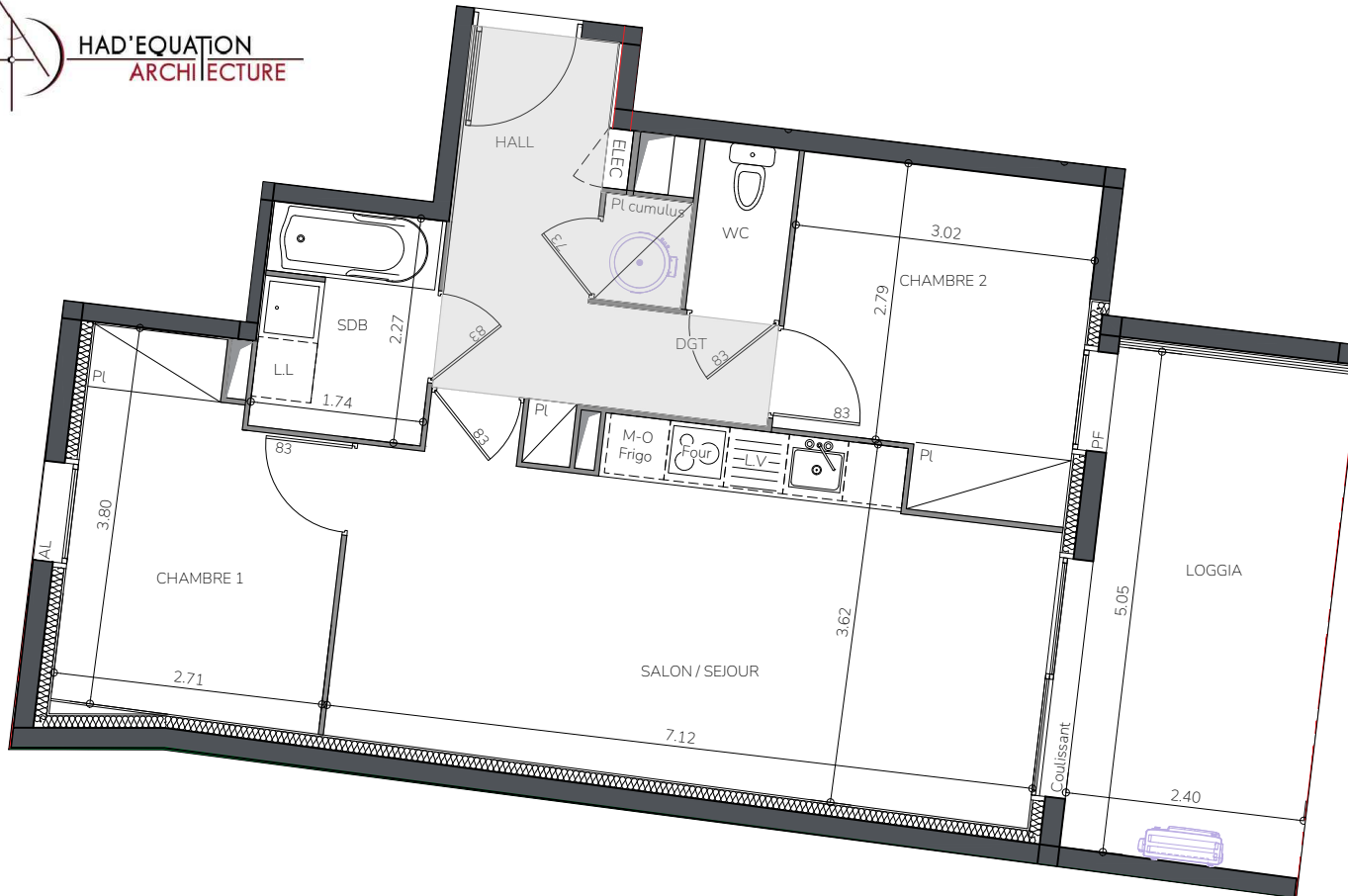




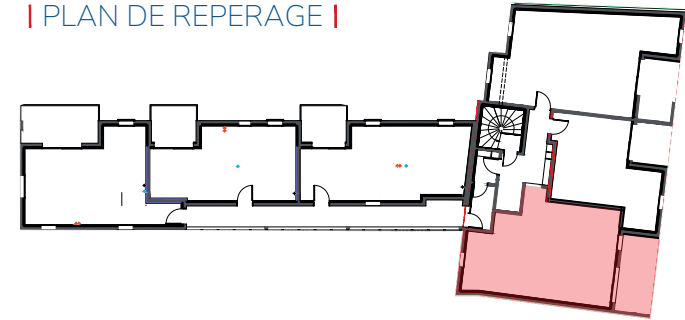
Bellevue Océan



| T3 - Appartement 4 |



| PLAN DE REPERAGE |



| T3 - A4 |

Etage Niveau 1

Hall	6.83 m ²
Dégagement	1.65 m ²
Séjour / Cuisine	23.61 m ²
Salle de bain	3.92 m ²
Chambre 1	9.15 m ²
Chambre 2	9.46 m ²
Wc	1.63 m ²

SURFACES HABITABLES 56.25 m²

Loggia	12.41 m ²
Parking N°	2 et 3



LEGENDE

Tableau Electrique	Soffite / faux plafonds	Emplacement Lave Linge	Placard
Gaine technique	Poutre	Emplacement Réfrigérateur	Porte fenêtre
Poteaux ou Murs	Cloison		Fenêtre
			Allège vitrée
			Fenêtre de toit

Ce plan est établi avant la mise au point technique du chantier. Des modifications mineures sont susceptibles d'être apportées, en fonction de nécessité technique et/ou administrative et de la réglementation handicapée pour les dimensions libres, les retombées, soffites, faux-plafonds. Les équipements et réseaux divers, appareillages électriques, leur nature et leur nombre sont donnés à titre indicatif. Les canalisations n'ont pas été figurées. Les cuisines sont représentées à titre indicatif. Les meubles et appareillages électriques ne sont pas fournis, à l'exception de ceux décrits dans la notice commerciale. Les surfaces des pièces indiquées incluent les surfaces des placards. Les surfaces des jardins sont données à titre indicatif mais ne correspondent pas à des surfaces arpentées. La contenance de ces derniers pourra varier de +/-10%. La végétation n'est pas contractuelle.