

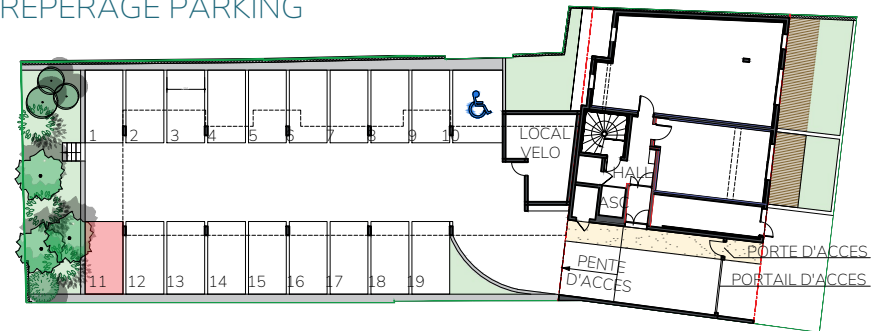
Bellevue Océan

2 Avenue de la Jetée | MIMIZAN

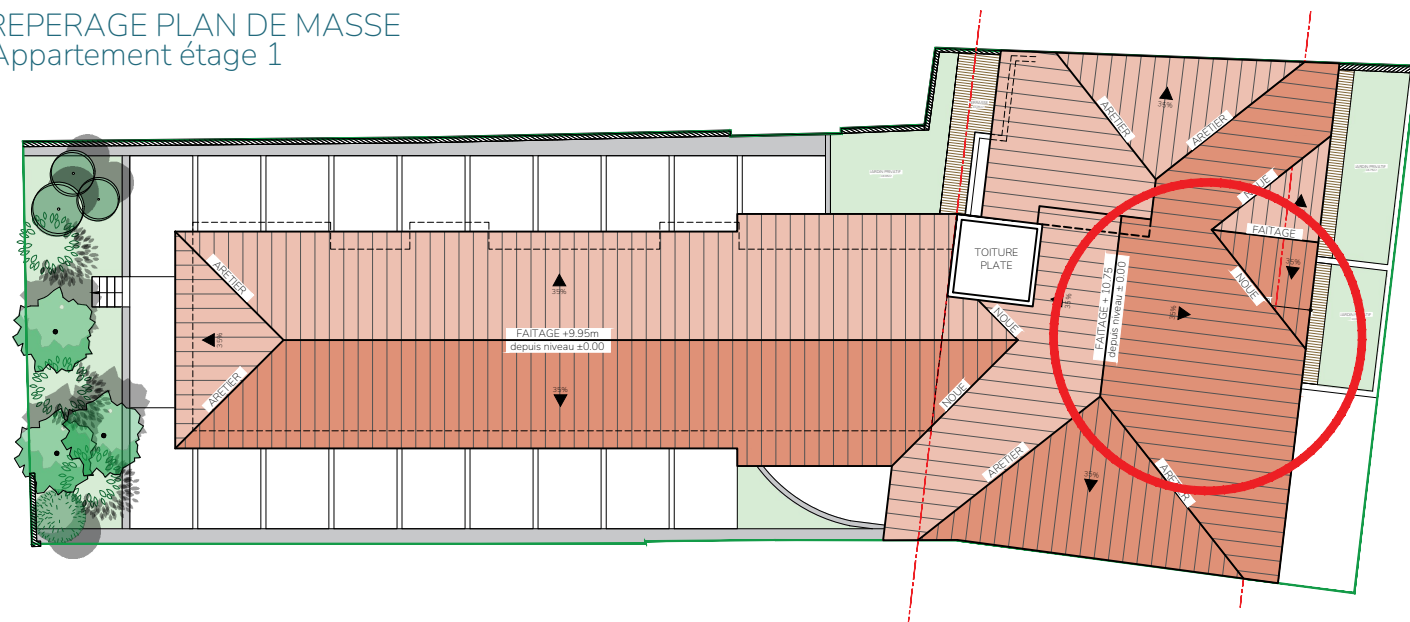
Programme de
13 logements et 1 commerce
sur la commune de MIMIZAN



REPERAGE PARKING



REPERAGE PLAN DE MASSE Appartement étage 1



AVENUE DE LA JETEE

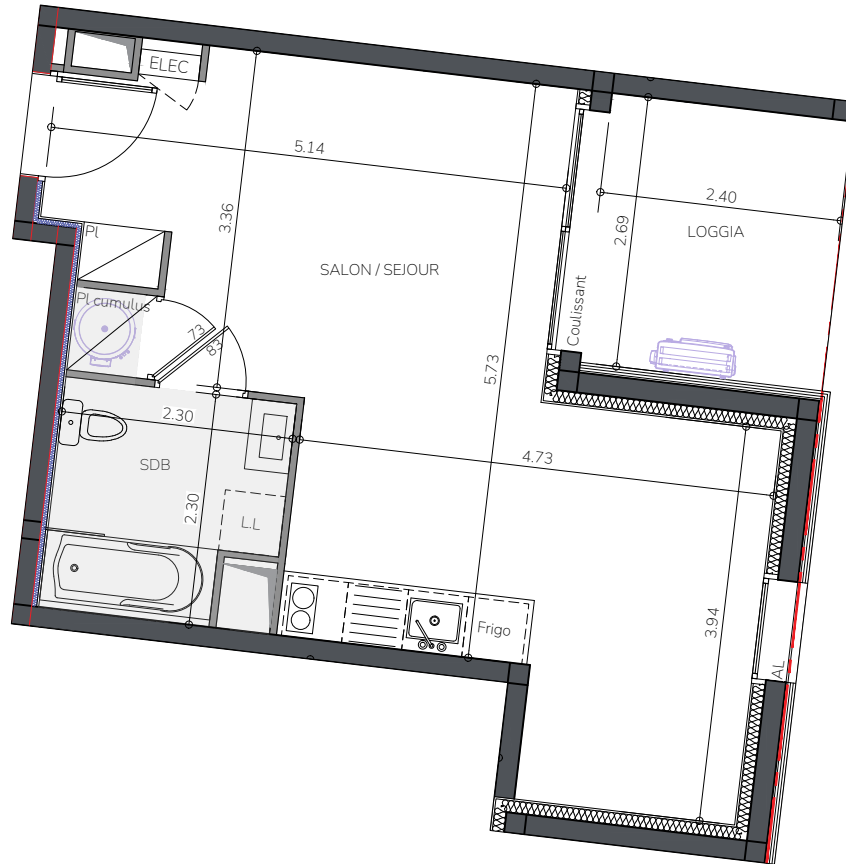




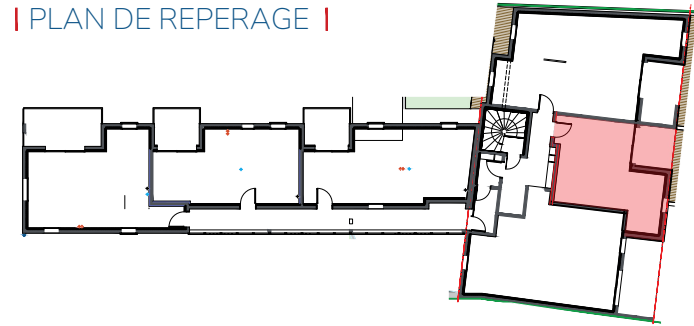
Bellevue Océan



| T1 - Appartement 5 |



| PLAN DE REPERAGE |



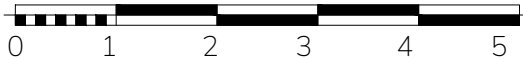
| T1 - Appartement 5 |

Etage Niveau 1

Séjour / Cuisine 30.66 m²
Salle de bain 4.82m²

SURFACES HABITABLES 35.48 m²

Loggia 7.08 m²
Parking N° 11



LEGENDE

EDF	Tableau Electrique	Soffite / faux plafonds	Emplacement Lave Linge	PL: Placard
Gaine technique		Poutre	Emplacement Réfrigérateur	PF: Porte fenêtre
Poteaux ou Murs		Cloison		F: Fenêtre
				AL: Allège vitrée
				FT: Fenêtre de toit

Ce plan est établi avant la mise au point technique du chantier. Des modifications mineures sont susceptibles d'être apportées, en fonction de nécessité technique et/ou administrative et de la réglementation handicapée pour les dimensions libres, les retombées, soffites, faux-plafonds. Les équipements et réseaux divers, appareillages électriques, leur nature et leur nombre sont donnés à titre indicatif. Les canalisations n'on sont pas figurées. Les cuisines sont représentées à titre indicatif. Les meubles et appareillages électriques ne sont pas fournis, à l'exception de ceux décrits dans la notice commerciale. Les surfaces des pièces indiquées incluent les surfaces des placards. Les surfaces des jardins sont données à titre indicatif mais ne correspondent pas à des surfaces arpentées. La contenance de ces derniers pourra varier de +/-10%. La végétation n'est pas contractuelle.