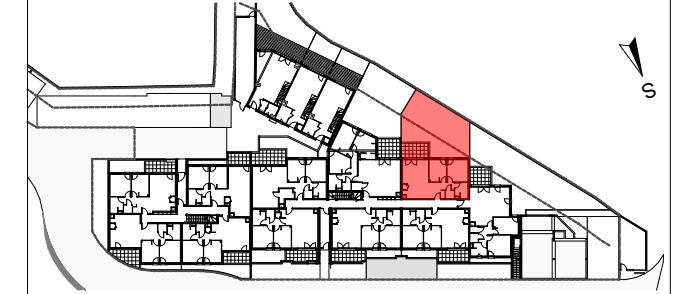


VILLA SOLEA



N° Lgt.	A002	Type lgt.	T3	Etage	RDC
---------	------	-----------	----	-------	-----

Surfaces

Séjour / Cuisine	32,75 m ²
PI ECS	0,58 m ²
Ch.1	11,59 m ²
Ch.2	9,74 m ²
SDE	5,06 m ²
WC	1,87 m ²

Surface habitable totale	61,59 m ²
--------------------------	----------------------

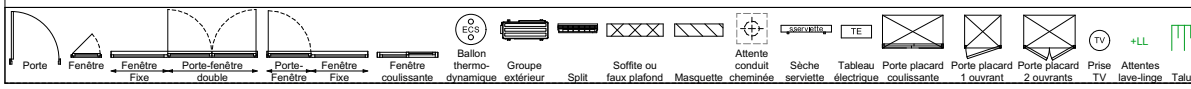
Terrasse	11,25 m ²
Jardin	77,35 m ²

Surface utile totale	150,19 m ²
----------------------	-----------------------

"Une réalisation
Angelotti Promotion"

Immeuble le Red Line
85, Av. Georges Frêche
34170 Castelnau-le-Lez
Téléphone: 04 67 22 12 22

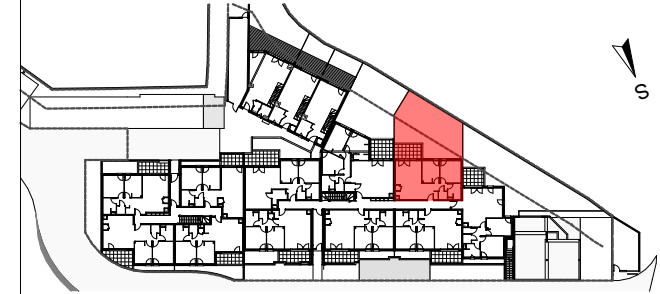
SNC Villa Solea



Tout en conservant les caractéristiques essentielles du plan, la société se réserve la possibilité d'y apporter des modifications pour des raisons de constructions ou d'amélioration.
Les faux-plafonds et retombées de poutres, emplacements des équipements et gaines techniques, sont figurés à titre indicatif.
Les accès extérieurs (jardin, terrasse, balcon, loggia) pourront présenter des différences de niveaux pour des raisons techniques.
Les surfaces et les cotes des pièces peuvent varier de 5% en fonction des contraintes techniques.

PLAN DE VENTE
Indice n°3 - 11/05/2023

VILLA SOLEA



N° Lgt.	A002	Type lgt.	T3	Etage	RDC
---------	------	-----------	----	-------	-----

Surfaces

Séjour / Cuisine	32,75 m ²
PI ECS	0,58 m ²
Ch.1	11,59 m ²
Ch.2	9,74 m ²
SDE	5,06 m ²
WC	1,87 m ²

Surface habitable totale	61,59 m ²
--------------------------	----------------------

Terrasse	11,25 m ²
Jardin	77,35 m ²

Surface utile totale	150,19 m ²
----------------------	-----------------------

"Une réalisation
Angelotti Promotion"



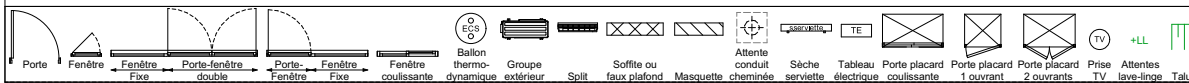
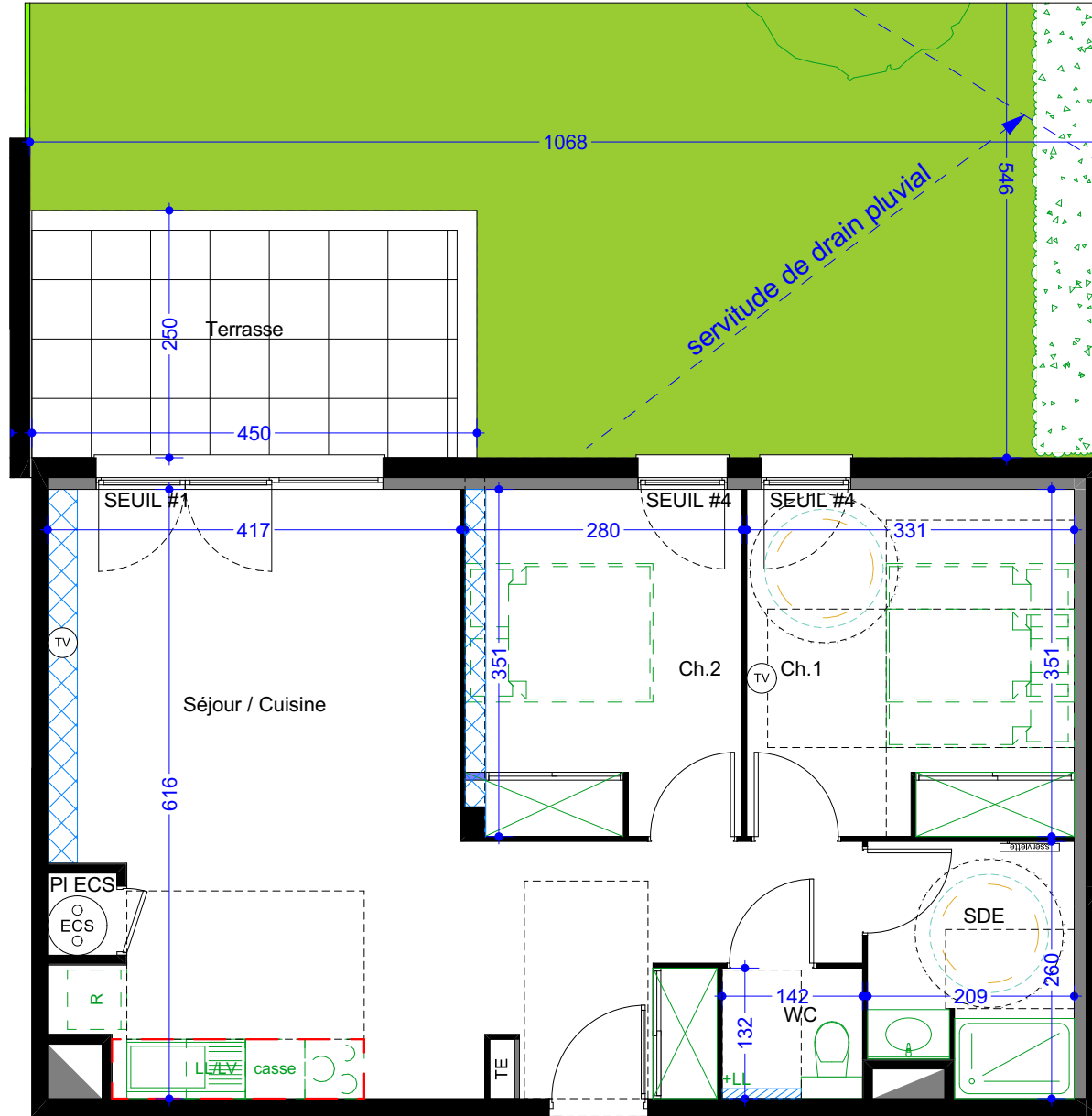
Immeuble le Red Line
85, Av. Georges Frêche
34170 Castelnau-le-Lez
Téléphone: 04 67 22 12 22

SNC Villa Solea

Villa Solea

PLAN DE VENTE

Indice n°3 - 11/05/2023



Tout en conservant les caractéristiques essentielles du plan, la société se réserve la possibilité d'y apporter des modifications pour des raisons de constructions ou d'amélioration.
Les faux-plafonds et retombées de poutres, emplacements des équipements et gaines techniques, sont figurés à titre indicatif.
Les accès extérieurs (jardin, terrasse, balcon, loggia) pourront présenter des différences de niveaux pour des raisons techniques.
Les surfaces et les cotes des pièces peuvent varier de 3% en fonction des contraintes techniques.