



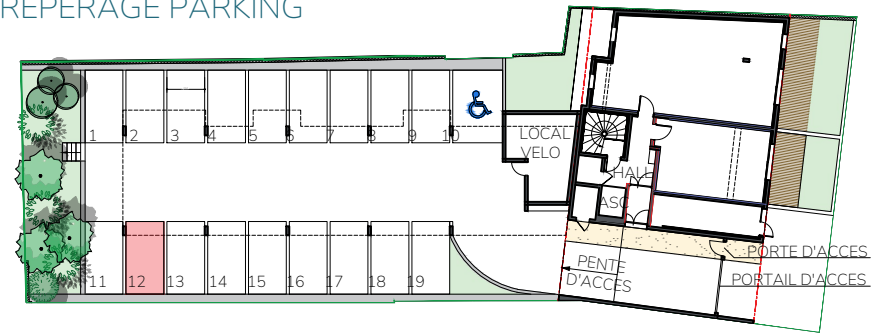
| Appartement 7 / T2 |

Bellevue Océan

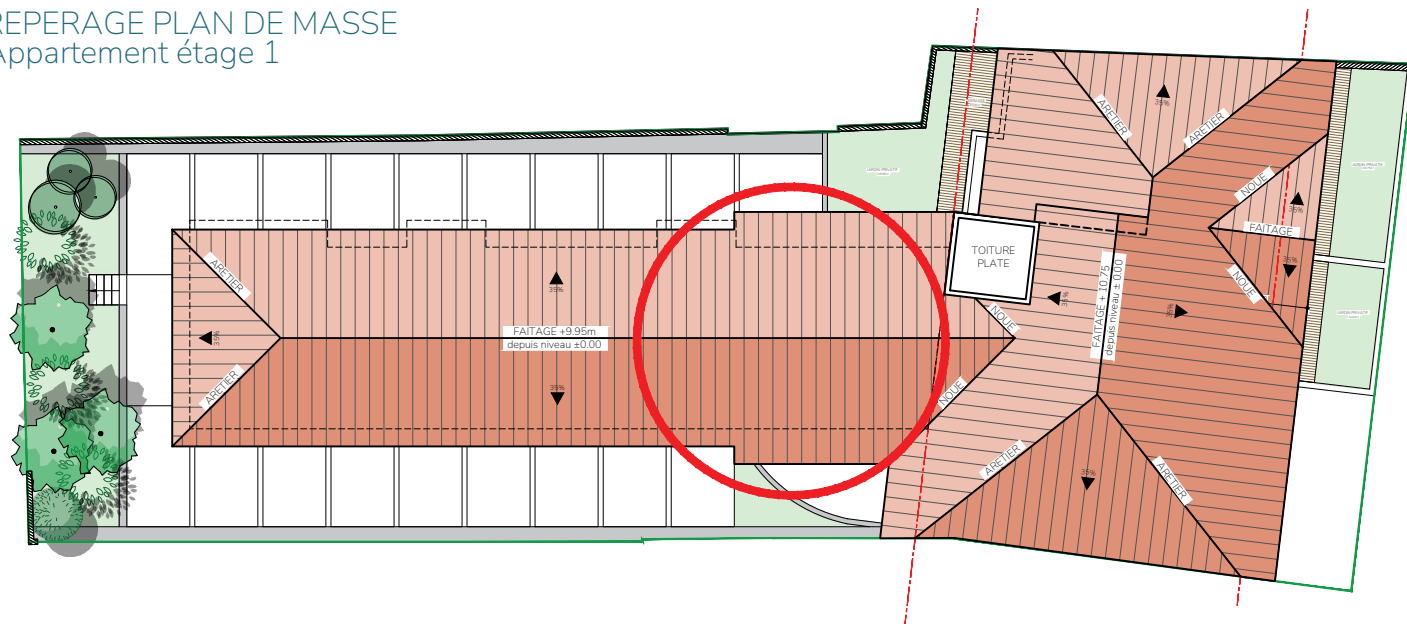
2 Avenue de la Jetée | MIMIZAN

Programme de
13 logements et 1 commerce
sur la commune de MIMIZAN

REPERAGE PARKING



REPERAGE PLAN DE MASSE Appartement étage 1



AVENUE DE LA JETEE

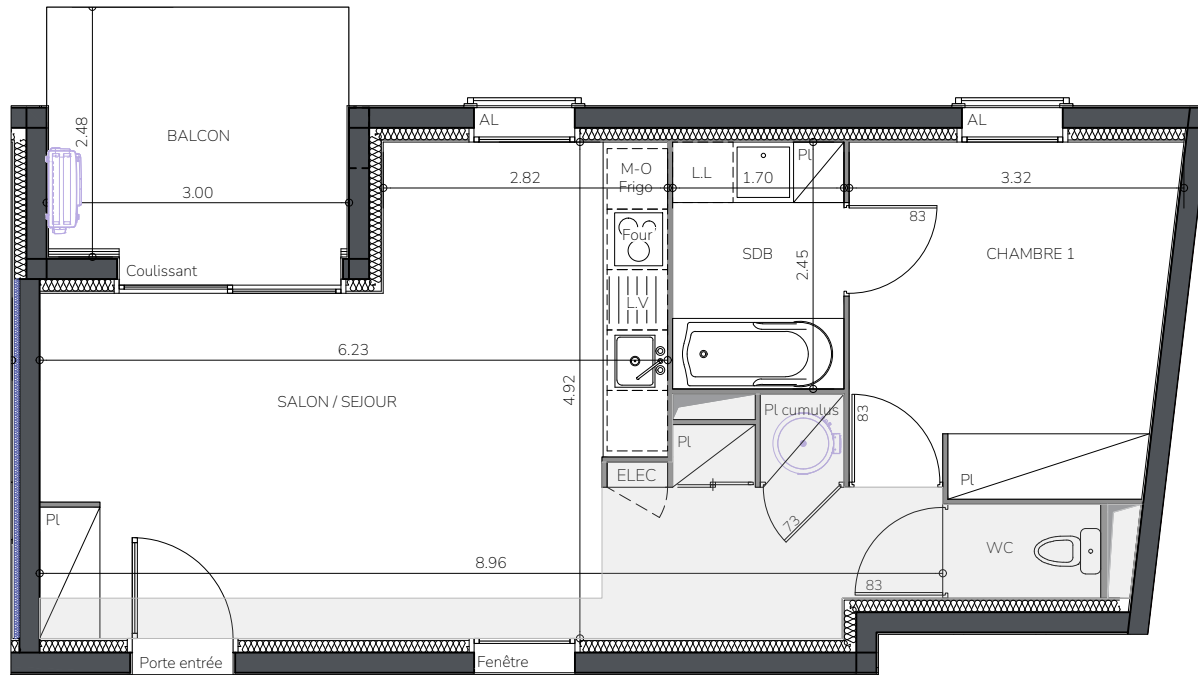




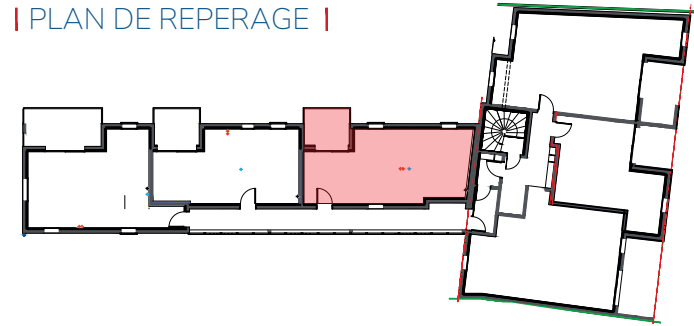
Bellevue Océan



| T2 - Appartement 7 |



| PLAN DE REPERAGE |



| T2 - Appartement 7 |

Etage Niveau 1

Séjour / Cuisine	30.31 m ²
Salle de bain	4.16 m ²
Chambre 1	10.84 m ²
Wc	1.41 m ²

SURFACES HABITABLES 46.72 m²

Balcon salon	7.99 m ²
Parking N°	12



LEGENDE

EDF	Tableau Electrique	Soffite / faux plafonds	LL	Emplacement Lave Linge	PL	Placard
G	Gaine technique	Poutre	Fr	Emplacement Réfrigérateur	PF	Porte fenêtre
M	Poteaux ou Murs	Cloison			F	Fenêtre
					AL	Allège vitrée
					FT	Fenêtre de toit

Ce plan est établi avant la mise au point technique du chantier. Des modifications mineures sont susceptibles d'être apportées, en fonction de nécessité technique et/ou administrative et de la réglementation handicapée pour les dimensions libres, les retombées, soffites, faux-plafonds. Les équipements et réseaux divers, appareillages électriques, leur nature et leur nombre sont donnés à titre indicatif. Les canalisations n'ont pas été figurées. Les cuisines sont représentées à titre indicatif. Les meubles et appareillages électriques ne sont pas fournis, à l'exception de ceux décrits dans la notice commerciale. Les surfaces des pièces indiquées incluent les surfaces des placards. Les surfaces des jardins sont données à titre indicatif mais ne correspondent pas à des surfaces arpentées. La contenance de ces derniers pourra varier de +/- 10%. La végétation n'est pas contractuelle.