

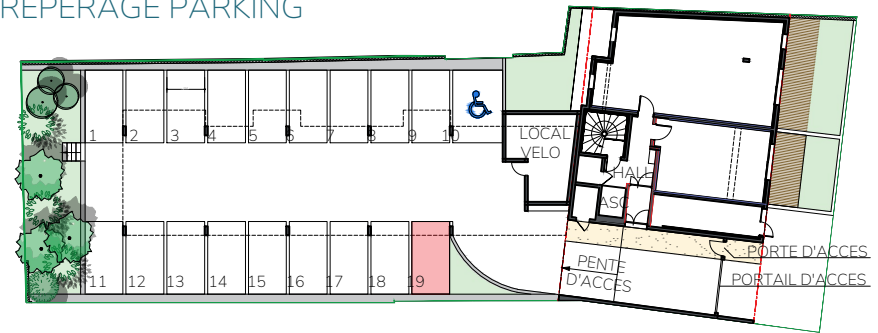
Bellevue Océan

2 Avenue de la Jetée | MIMIZAN

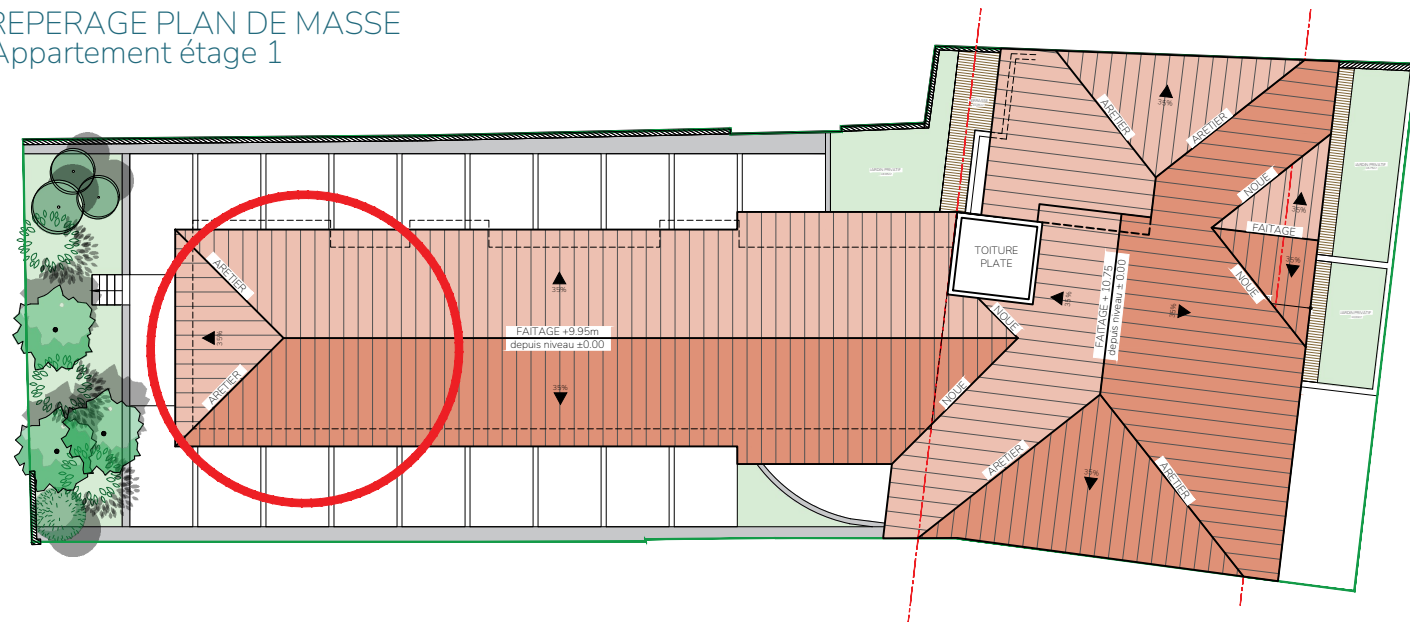
Programme de
13 logements et 1 commerce
sur la commune de MIMIZAN



REPERAGE PARKING



REPERAGE PLAN DE MASSE
Appartement étage 1



AVENUE DE LA JETEE

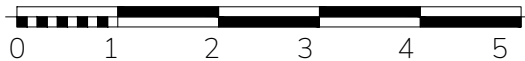
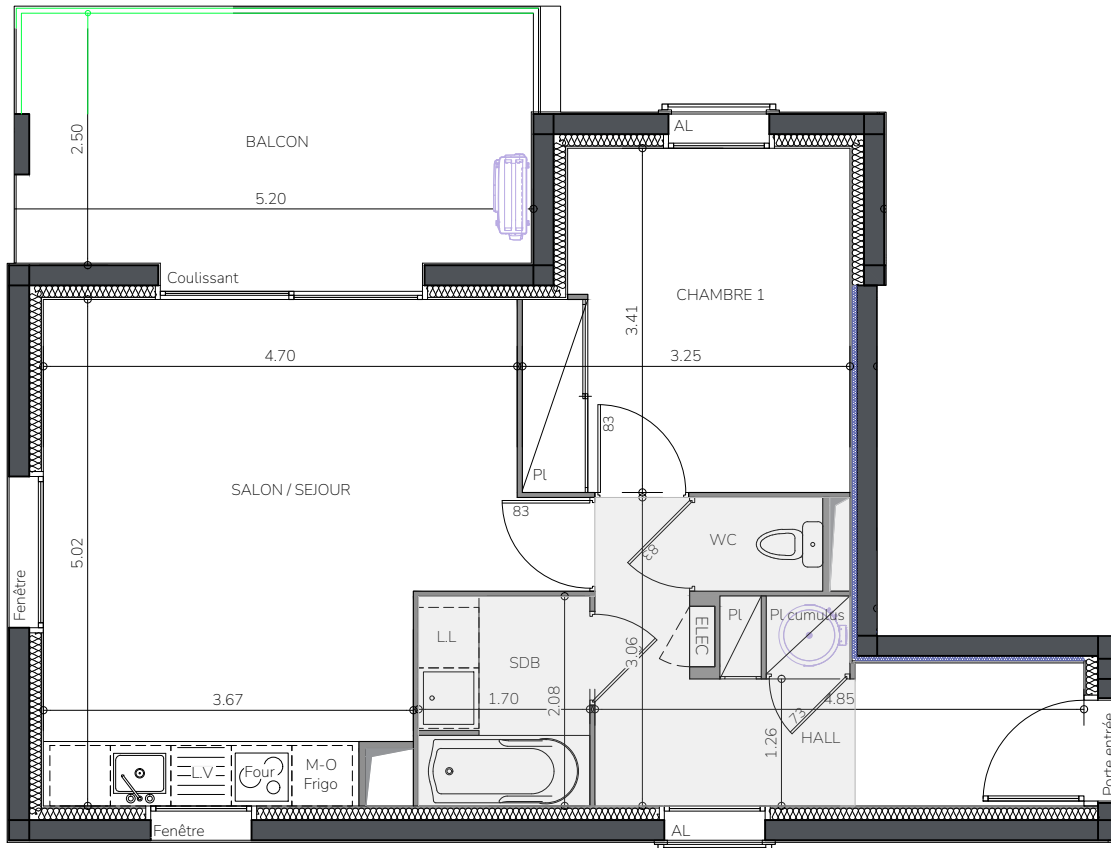




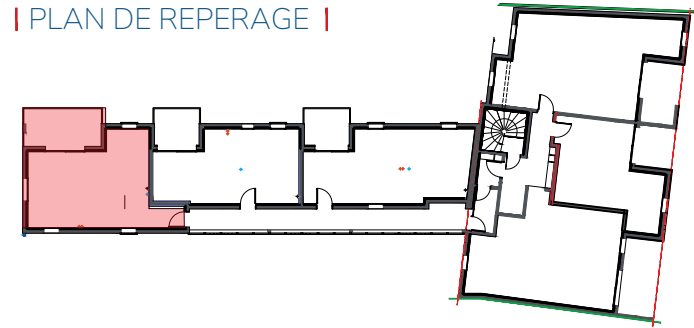
Bellevue Océan



| T2 - Appartement 9 |



| PLAN DE REPERAGE |



| T2 - Appartement 9 |

Etage Niveau 1

Hall	9.23 m ²
Séjour / Cuisine	21.74 m ²
Salle de bain	3.51 m ²
Chambre 1	10.12 m ²
Wc	1.18 m ²

SURFACES HABITABLES 45.78 m²

Balcon	13.97 m ²
Parking N°	19

LEGENDE

EDF	Tableau Electrique	Soffite / faux plafonds	Emplacement Lave Linge	Placard
Gain	Gaine technique	Poutre	Emplacement Réfrigérateur	Porte fenêtre
Poteaux	Poteaux ou Murs	Cloison	Fenêtre	Allège vitrée
			Fenêtre de toit	

Ce plan est établi avant la mise au point technique du chantier. Des modifications mineures sont susceptibles d'être apportées, en fonction de nécessité technique et/ou administrative et de la réglementation handicapée pour les dimensions libres, les retombées, soffites, faux-plafonds. Les équipements et réseaux divers, appareillages électriques, leur nature et leur nombre sont donnés à titre indicatif. Les canalisations n'ont pas été figurées. Les cuisines sont représentées à titre indicatif. Les meubles et appareillages électriques ne sont pas fournis, à l'exception de ceux décrits dans la notice commerciale. Les surfaces des pièces indiquées incluent les surfaces des placards. Les surfaces des jardins sont données à titre indicatif mais ne correspondent pas à des surfaces arpentées. La contenance de ces derniers pourra varier de +/- 10%. La végétation n'est pas contractuelle.