

Sweet Home

MAÎTRE D'OUVRAGE

SCI Sweet Home

4 impasse Henri Pitot · BP 65036
31033 Toulouse Côte Pavée Cédex 5
Tél. : 05.62.47.06.06
Fax : 05.62.47.03.12

RÉSIDENCE

Sweet Home

24 rue de Pechbonnieu
31150 Gratentour

LOGEMENT

Bâtiment B B20 - Combles - T2

Entrée-Séjour-Cuisine	29,52 m ²
Chambre + PL	10,82 m ²
SdB	4,55 m ²
Rgt.	1,04 m ²

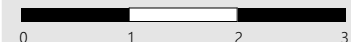
Total Habitable: 45,93 m²
Surface HSP<1.80: 6.16 m²
TOTAL: 52.09 m²

Terrasse 13.10 m²

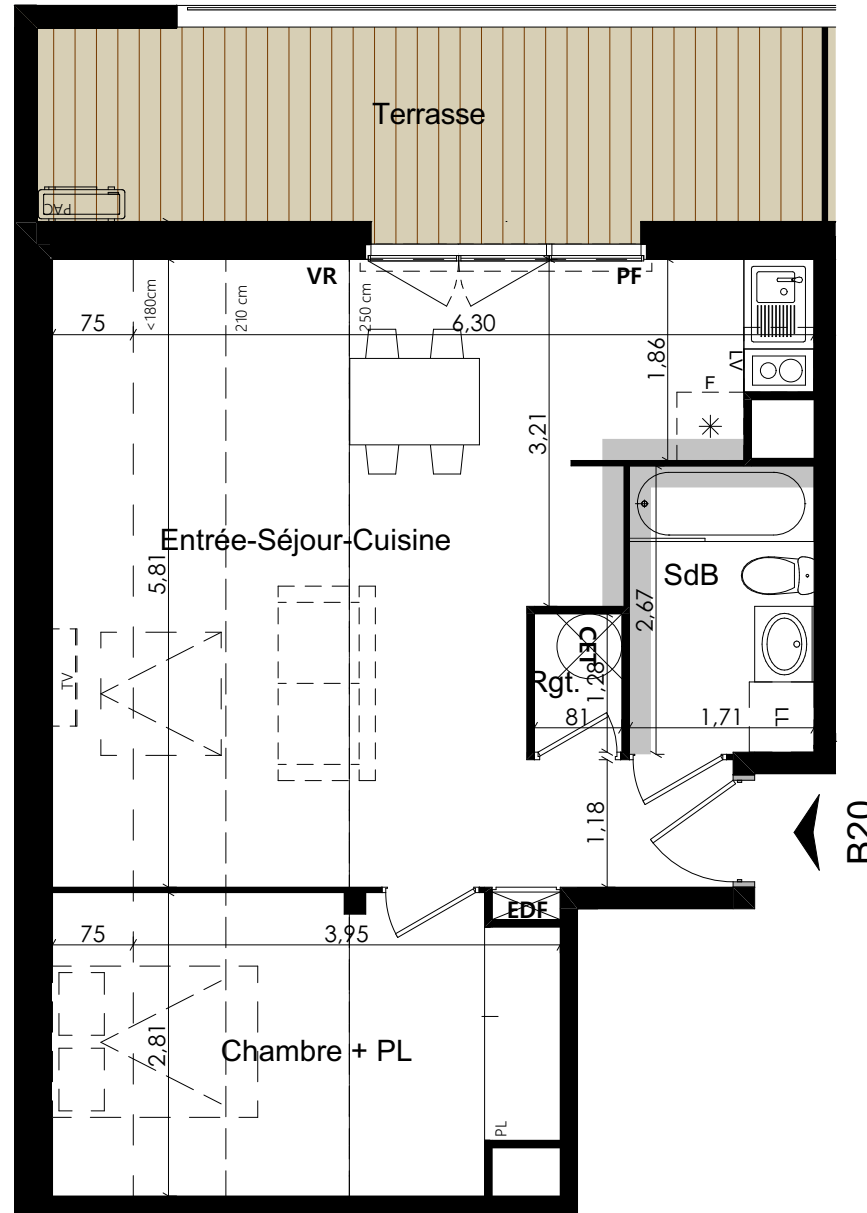
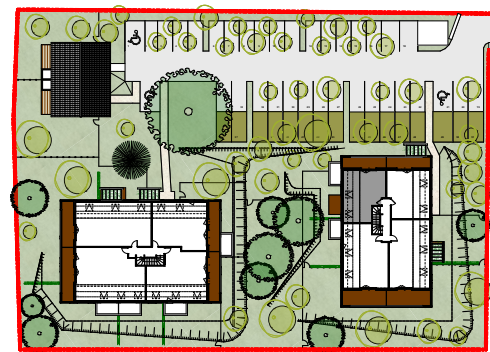
Légende:

 Tableau électrique	 Frigo Top	 Porte fenêtre
 Unité extérieure	 Emplacement Lave vaisselle	 Fenêtre
 Ballon thermodynamique	 Emplacement Lave linge	 Volet roulant
 Sofite	 Plaque de cuisson	 Placard

Ech.



Date:
26/06/2024



Des modifications ou des aménagements de détails nécessités pour des raisons d'ordre technique ou administratif pourront être apportés aux plans.
Une différence maximale de 5 % par rapport aux dimensions et de 5 % par rapport aux surfaces sera considérée comme acceptable.