

Le Clos des Azalées

MAÎTRE D'OUVRAGE

SCI Le Clos des Azalées

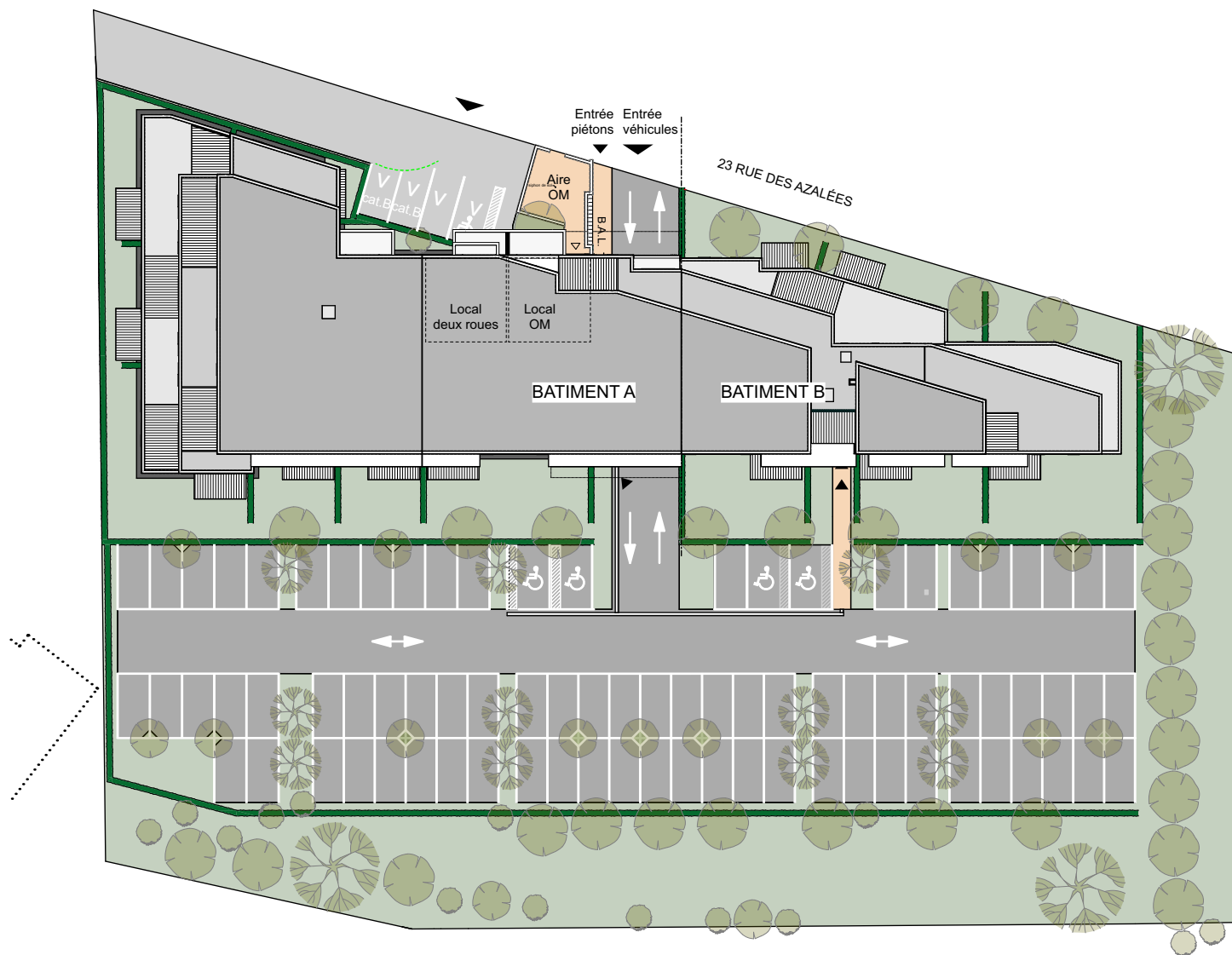
4 impasse Henri Pitot · BP 65036
31033 Toulouse Côte Pavée Cédex 5
Tél. : 05.62.47.06.06
Fax : 05.62.47.03.12

RÉSIDENCE

Le Clos des Azalées

23 rue des Azalées
66000 Perpignan

PLAN MASSE



PLAN - ECH: 1:500 ème

