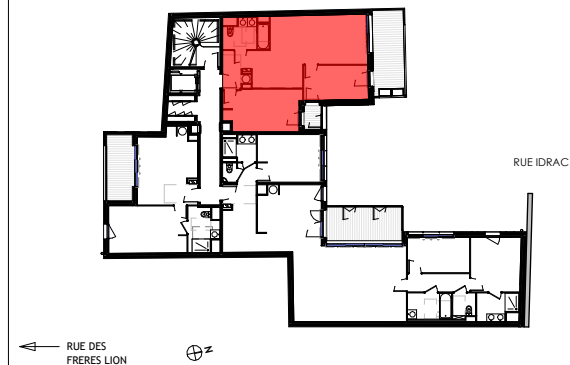
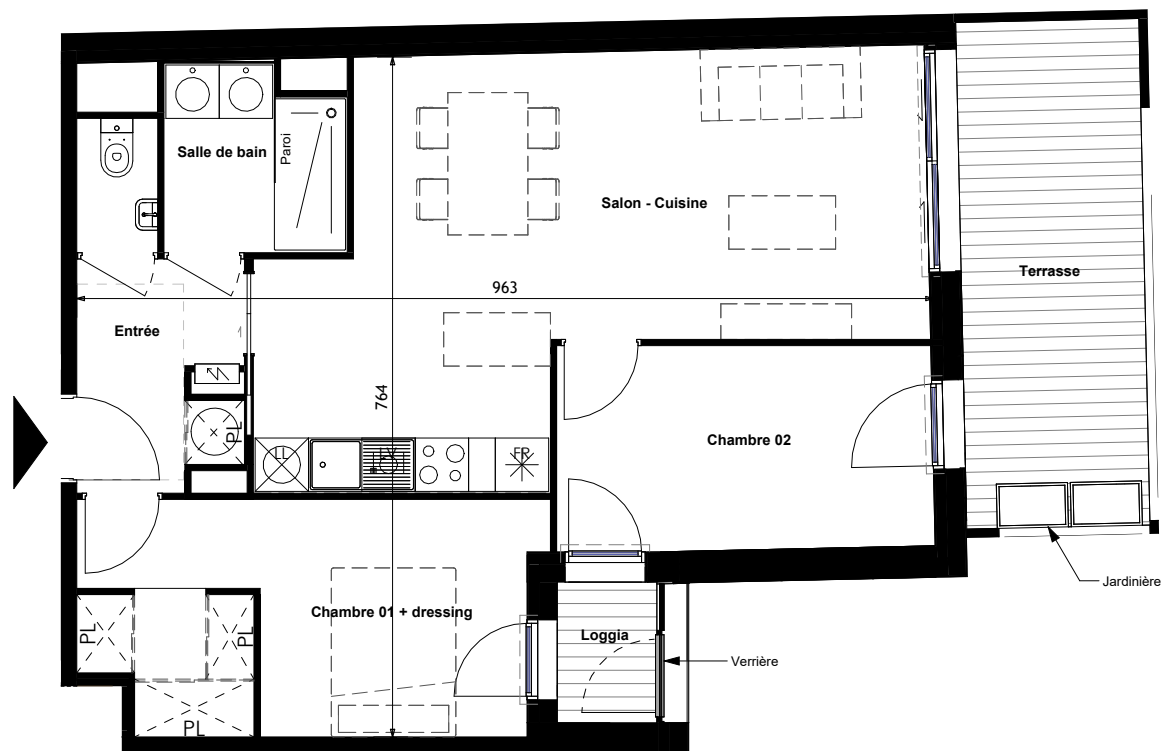


# Résidence Prélude

6 ter rue Idrac - 31000 Toulouse

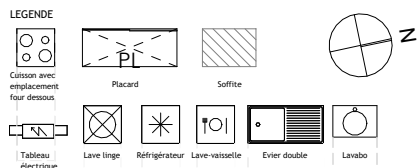
Apt N°02 - Etage 1

## PREMIUM PROMOTION



### Apt N°02 - T3 - Etage 1 - EVOLUTIF

Surfaces habitables en m <sup>2</sup>		Surfaces annexes en m <sup>2</sup>	
Salon - Cuisine	27.7	Terrasse	11.7
Chambre 01 + dressing	13.2	Loggia	1.9
Chambre 02	9.7		
Entrée	4.5		
Salle de bain	4.1		
WC	1.4		
<b>Total habitable</b>	<b>60.6 m<sup>2</sup></b>	<b>Total annexes</b>	<b>13.6 m<sup>2</sup></b>



NOTA : Les surfaces habitables pourront varier en fonction d'impératifs techniques et d'épaisseurs d'isolants. La société se réserve le droit d'apporter des modifications qui seraient dues à des impératifs d'ordre techniques ou administratif. L'ensemble des soffites, retombées de poutres et volets roulants peuvent ne pas être indiqués sur les plans.



Date : 03/12/2024 Provisoire