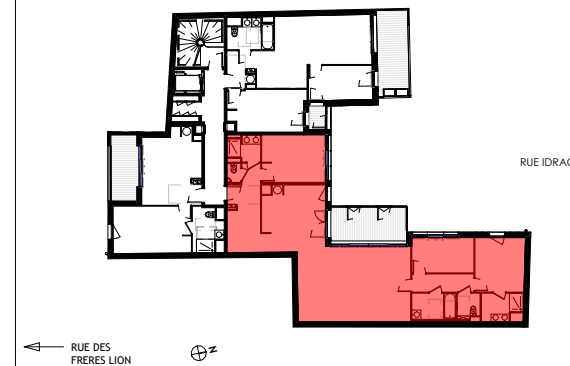
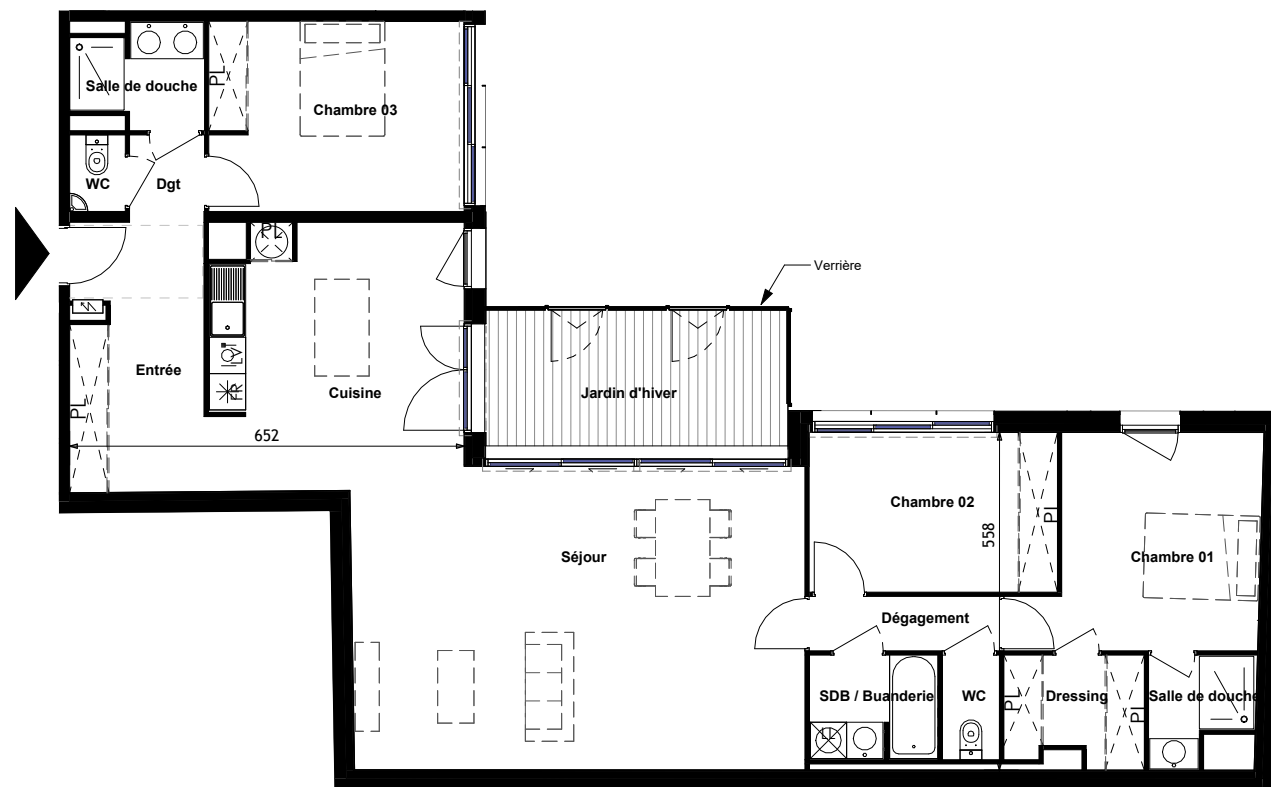


# Résidence Prélude

6 ter rue Idrac - 31000 Toulouse

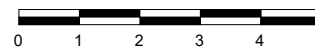
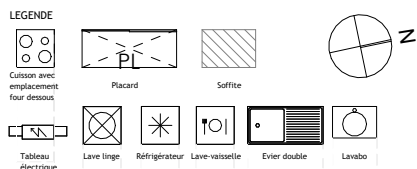
Apt N°03 - Etage 1

## PREMIUM PROMOTION



### Apt N°03 - T4 - Etage 1 - EVOLUTIF

Surfaces habitables en m <sup>2</sup>		Surfaces annexes en m <sup>2</sup>	
Séjour	37.0	Jardin d'hiver	11.4
Cuisine	17.1		
Chambre 03	13.2		
Chambre 01	12.7		
Chambre 02	10.8		
Entrée	10.7		
Dressing	4.0		
SDB / Buanderie	3.6		
Salle de douche	3.4		
Dégagement	2.8		
Salle de douche	2.7		
WC	1.6		
Dgt	1.6		
WC	1.2		
<b>Total habitable</b>	<b>122.4 m<sup>2</sup></b>	<b>Total annexes</b>	<b>11.4 m<sup>2</sup></b>



NOTA : Les surfaces habitables pourront varier en fonction d'impératifs techniques et d'épaisseurs d'isolants. La société se réserve le droit d'apporter des modifications qui seraient dues à des impératifs d'ordre techniques ou administratif. L'ensemble des soffites, retombées de poutres et volets roulants peuvent ne pas être indiqués sur les plans.



Date : 03/12/2024 Provisoire