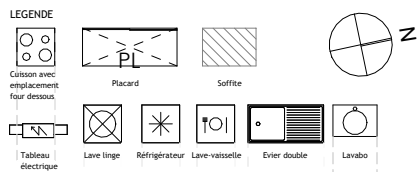
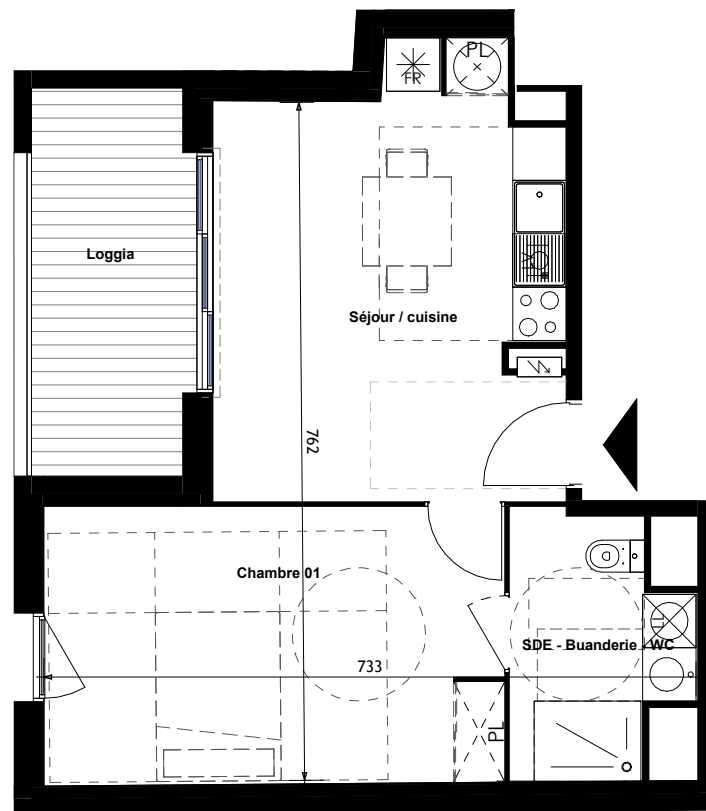


# Résidence Prélude

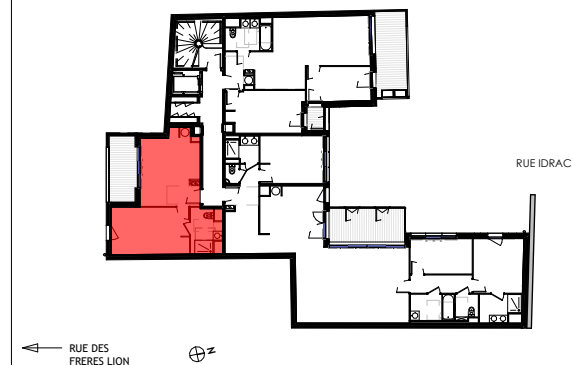
6 ter rue Idrac - 31000 Toulouse

Apt N°04 - Etage 1



NOTA : Les surfaces habitables pourront varier en fonction d'impératifs techniques et d'épaisseurs d'isolants. La société se réserve le droit d'apporter des modifications qui seraient dues à des impératifs d'ordre techniques ou administratif. L'ensemble des soffites, retombées de poutres et volets roulants peuvent ne pas être indiqués sur les plans.

## PREMIUM PROMOTION



### Apt N°04 - T2 - Etage 1 - PMR

Surfaces habitables en m <sup>2</sup>		Surfaces annexes en m <sup>2</sup>	
Séjour / cuisine	18.4	Loggia	7.4
Chambre 01	16.1		
SDE - Buanderie - WC	5.3		
<b>Total habitable</b>	<b>39.8 m<sup>2</sup></b>	<b>Total annexes</b>	<b>7.4 m<sup>2</sup></b>



Date : 03/12/2024 Provisoire