

KAUFMAN  BROAD



Une signature architecturale raffinée
pour une réalisation entre ciel et nature.

Singulière
Sète



Sète, la «Venise du Languedoc»



Vue sur l'Étang de Thau

Une adresse attractive au sein d'une cité balnéaire appréciée pour sa qualité de vie

Entourée par la Méditerranée et l'étang de Thau, Sète séduit par la beauté de ses paysages, ses rues pittoresques, son climat doux et ses canaux qui lui ont valu d'être surnommée la «Venise du Languedoc». La culture y est passionnante. La ville s'anime au gré des tournois de joutes lors des fêtes de la Saint-Louis, des festivals estivaux, des marchés aux accents méridionaux et des grands rendez-vous sportifs ou culturels.

Pour apprécier tout l'art de vivre Sétois, Singulière est une évidence. Adossée au Mont Saint-Clair, face à l'étang de Thau, cette réalisation s'offre un cadre de vie très recherché. Sa proximité avec le centre-ville est aussi la promesse d'un quotidien pratique et convivial. Quelques minutes en voiture ou en bus permettent de profiter des commerces de bouche, des boutiques et de plusieurs supermarchés. Les établissements scolaires de la maternelle au lycée ainsi que l'IUT de Montpellier-Sète sont également à quelques minutes.

Sète, Cité maritime de caractère

À 15 min* de Montpellier
via le TER

À 6 min* de plages de sable fin

1^{er} port de pêche du littoral
français méditerranéen

3 bases nautiques pour un large
choix d'activités sportives

**Plus de 30 établissements
scolaires** de la maternelle au lycée

Théâtre de la Mer, Théâtre
Molière, Musée des Arts Modestes,
Musée Paul Valéry, Musée de la mer...

Gare TGV de Sète, vers Paris
Gare de Lyon en 3h50*

Un réseau de bus de 21 lignes
reliant 14 communes

Accès facile par la D2, la D600 et
la D612

LES + POUR VOUS

/ Arrêt de bus à 400 m*,
lignes 3 et 7, vers
le centre-ville
ou la gare SNCF

/ Supermarché à 10 min*
à pied

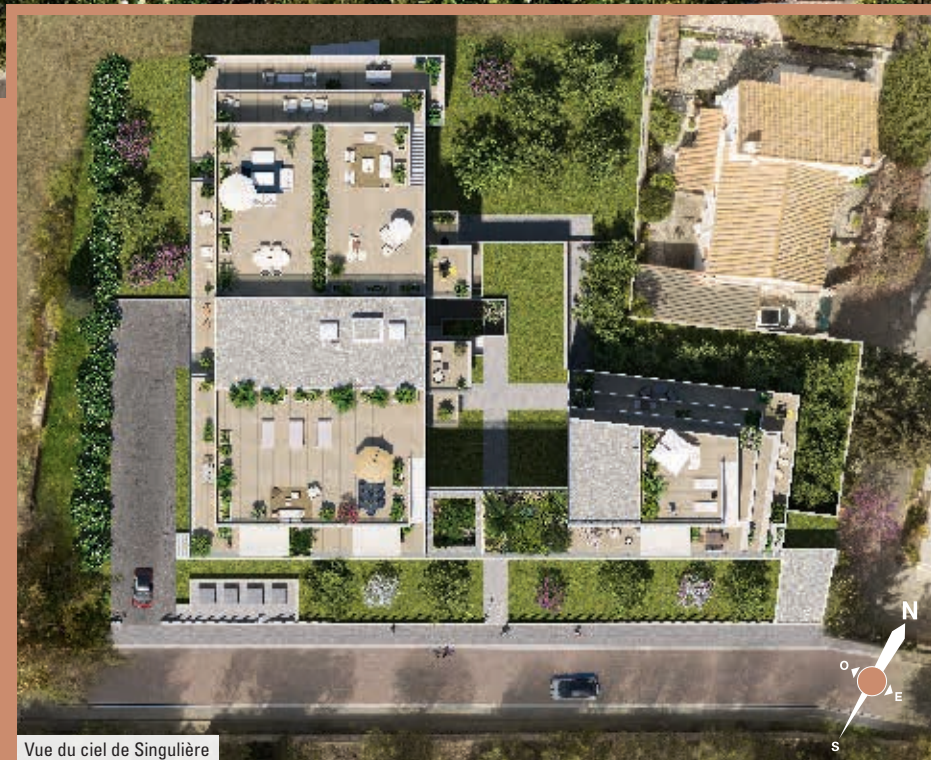
/ À 6 min* en voiture
des plages de la Corniche
ou de la Fontaine



Vous offrir un cadre de vie idyllique et des vues imprenables, **c'est essentiel pour nous parce que ça l'est pour vous.**



Vue de la résidence du boulevard Jean Mathieu Grangent



Vue du ciel de Singulière

Une architecture contemporaine ouverte sur l'Étang de Thau

À la mesure des lieux, Singulière est une signature architecturale d'exception. Elle affirme son standing grâce à ses lignes élancées et aérées. Les façades claires et lumineuses sont animées de larges terrasses qui s'étendent sur toute la longueur des étages et sont pourvues de garde-corps vitrés assurant un délicat équilibre entre vues et intimité. Les deux bâtiments sont ouverts au centre par une large percée visuelle donnant sur l'étang de Thau. De part et d'autre de cet espace, les deux halls d'entrée sont sécurisés pour une tranquillité préservée.

Au pied de la forêt des Pierres Blanches, Singulière s'intègre harmonieusement dans un environnement agréablement boisé et dévoile un cœur d'îlot paysager en rez-de-jardin. Cet écrin de convivialité, agrémenté d'essences méditerranéennes et d'arbres fruitiers, se marie parfaitement avec la nature qui l'entoure.

LES + POUR VOUS

- / Résidence close et sécurisée
- / Celliers⁽¹⁾ et locaux vélos
- / Parking et locaux motos en sous-sol
- / Ascenseurs desservant tous les étages



Illustration à caractère d'ambiance non contractuelle

Des appartements lumineux, ouverts sur des espaces extérieurs généreux

Singulière offre la plus belle façon d'habiter au sein de ses appartements, déclinés du studio au 5 pièces. La qualité des plans et l'attention portée aux agencements garantissent une qualité de vie à la hauteur de toutes les exigences. Ainsi, les intérieurs sont naturellement baignés de lumière, pour certains magnifiés par une double voire triple exposition et des vues dégagées sur l'étang de Thau ou le Mont Saint-Clair.

Le bien-être qui règne au sein des appartements se prolonge à l'extérieur, à l'abri d'un jardin privatif, à la faveur d'une terrasse ensoleillée ou confortablement installé au sein d'un vaste rooftop. Bambous et palmiers viennent préserver l'intimité de cet espace de vie dans certains appartements. Le confort est enfin assuré par des prestations soignées, dont des équipements domotiques pour rendre le quotidien agréable et serein.

LES + POUR VOUS

- / De beaux espaces extérieurs dont de grands rooftops avec emplacement jacuzzi⁽¹⁾
- / Thermostat connecté et volets roulants électriques dans les séjours
- / **Climatisation intégrée pour chaque logement**
- / Placards équipés avec ouverture à la française, équipement étagère et penderie⁽¹⁾
- / Sanitaires équipés avec baignoire et meuble vasque⁽¹⁾
- / WC suspendus⁽¹⁾

KAUFMAN & BROAD, CRÉATEUR DE SHOWROOM EN FRANCE !

Kaufman and Broad a construit sa réputation de qualité sur sa capacité à proposer un très large choix de prestations pour personnaliser et décorer ses appartements.

Chaque réalisation fait en effet l'objet d'une sélection de carrelages, faïences, meubles de salles de bains, parquets, moquettes... que vous pouvez choisir dans les meilleures conditions au sein de notre showroom de Fréjus.

Pour compléter ce panel de prestations contractuelles, vous pouvez également, si vous le souhaitez, faire l'acquisition de prestations optionnelles.

LE BON CONSEIL :

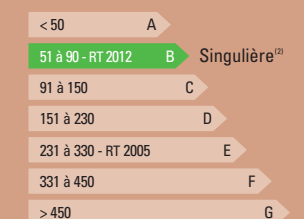
Définissez, avec votre conseiller commercial, une enveloppe "showroom" pour intégrer leur montant à votre prêt immobilier.

S'ENGAGER DANS UNE DÉMARCHE ENVIRONNEMENTALE RESPECTUEUSE POUR TOUS

/ NF HABITAT HQE[®], cette certification est appliquée à cette réalisation pour vous garantir un habitat plus sain, plus sûr, tout en maîtrisant vos dépenses au quotidien.



/ Le label RT2012 certifie la réduction de la consommation d'énergie des bâtiments neufs.



(1) En cours de certification.
(2) Valeur de la consommation globale du bâtiment exprimée en kWhep/m² SHONRT/an en énergie primaire.



Singlière

917 Boulevard Jean Mathieu Grangent
34200 SÈTE

Espace de vente

55 avenue Marie de Montpellier
34000 MONTPELLIER

S'offrir un joyau architectural dans un écrin naturel,
c'est ça l'expérience Kaufman & Broad.