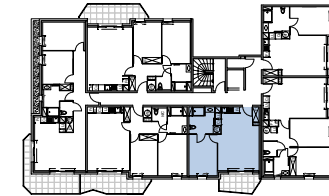
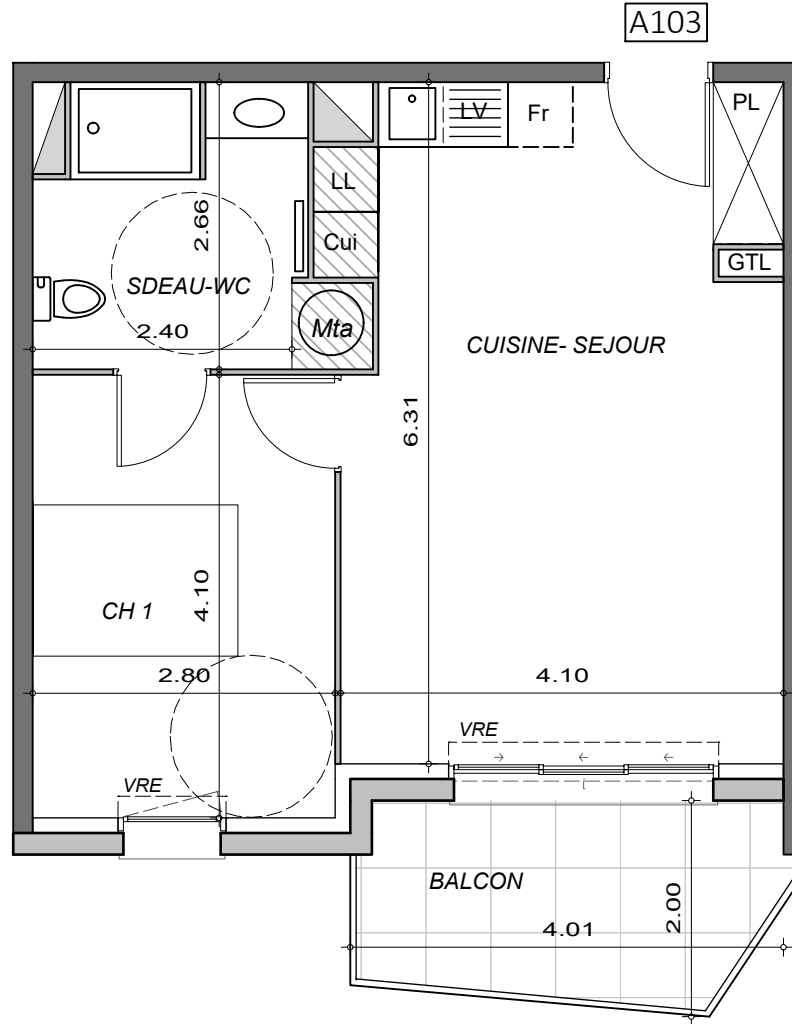


LE BAHIA

Boulevard de la Salanque - 66420 LE BARCARES



Appartement
 Bâtiment : A
 Type : T2
 Etage : ETAGE 1
 Lot : A 103

TABLEAU DE SURFACES

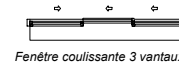
| | |
|--------------------------------|----------------------------|
| Cuisine / séjour | 25.43 m ² |
| Salle d'eau - WC | 6.89 m ² |
| Chambre 1 | 11.48 m ² |
| Total surface habitable | 43.80 m² |
| Balcon | 7.14 m ² |
| Total des surfaces | 50.94 m² |

Légende

| | | | |
|--|----------------------------|--|--------------------------------------|
| | Faux plafond / Solfite | | GTL |
| | Hauteur sous Fx Plat | | Fenêtre |
| | Emplacement évier | | Porte-Fenêtre |
| | Emplacement cuisinon | | Placard |
| | Emplacement réfrigérateur | | Volet Roulant |
| | Emplacement Lave-Linge | | Volet Roulant Electrique |
| | Emplacement Lave-Vaisselle | | Module Thermodynamique d'appartement |
| | Linéaire complémentaire | | |
| | Gain | | |

Nota

Des modifications sont susceptibles d'être apportées à ce plan en fonction des nécessités techniques ou réglementaires de la réalisation, tant en ce qui concerne les dimensions libres que l'équipement. Les indications de ce plan sont essentielles mais prévisionnelles. Les surfaces indiquées sont approximatives au sens de l'article L261-15 et R261-31 du CCH dans la limite d'un seuil de 5%. Les retombées, soiffites, faux plafonds, canalisations, radiateurs, ainsi que l'emplacement des équipements sont figurés à titre indicatif. Les plantations éventuelles ne sont pas contractuelles. L'équipement électroménager et mobilier hors marché sont représentés en pointillés à titre indicatif. Les aménagements des terrasses et loggias sont représentés à titre indicatif, ils ne sont pas fournis avec le logement. Finitions des terrasses et loggia : se reporter aux notices descriptives. Hauteur sous plafond des pièces sans mention particulières 2,50m.



Références internes

| | |
|-------|------------|
| A 103 | 33481 |
| Ind A | 04/06/2024 |